

## 令和4年度 学校評価アンケート結果(地域)

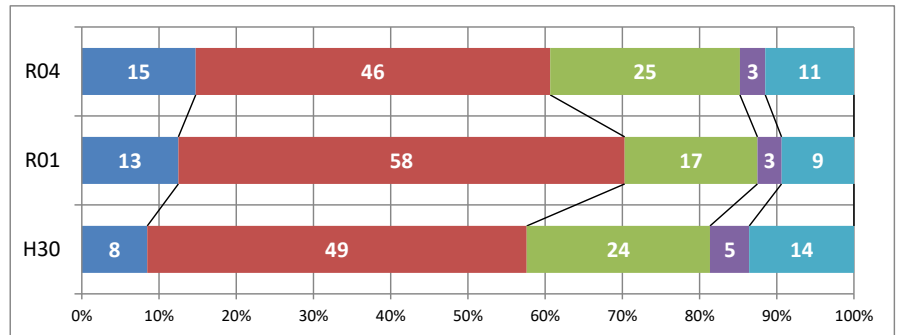
実施日: 令和5年1月26日

対象: 教育懇談会参加者

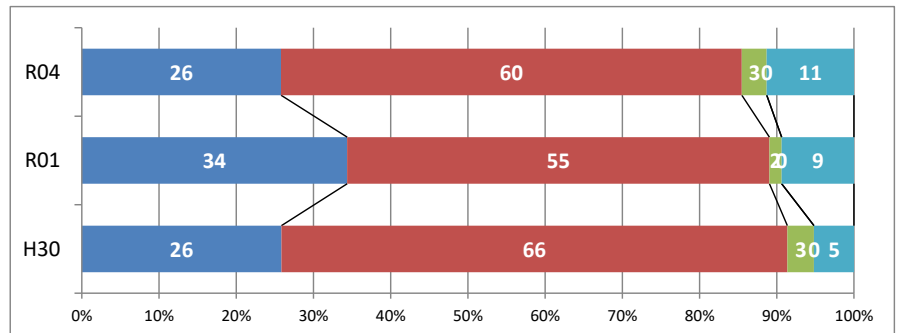
回答者数: 61名

■ :大変そう思う ■ :そう思う ■ :あまりそう思わない ■ :そう思わない ■ :わからない

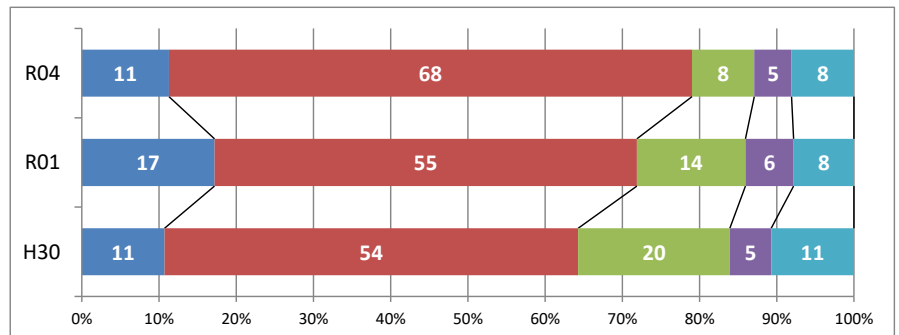
1. 子どもたちは、地域でよく挨拶をしている。



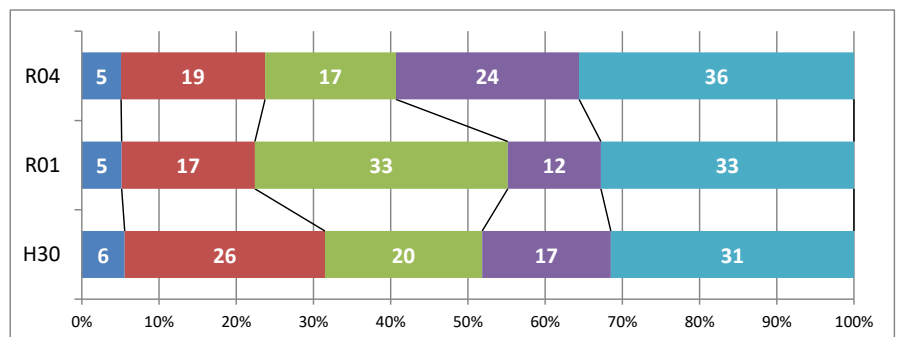
2. 子どもたちは、学校に元気よく通っている。



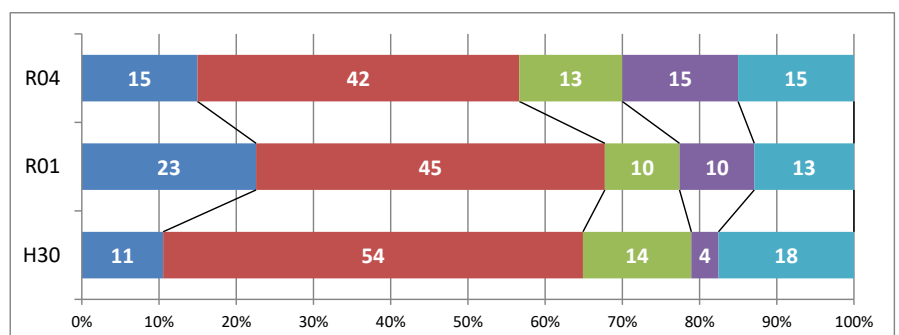
3. 子どもたちは、登下校時に交通ルールを守っている。



4. 子どもの気になる行動に対して注意したり中学校に連絡したりしている。



5. 地域の行事などを通して、子どもたちに声をかけている。



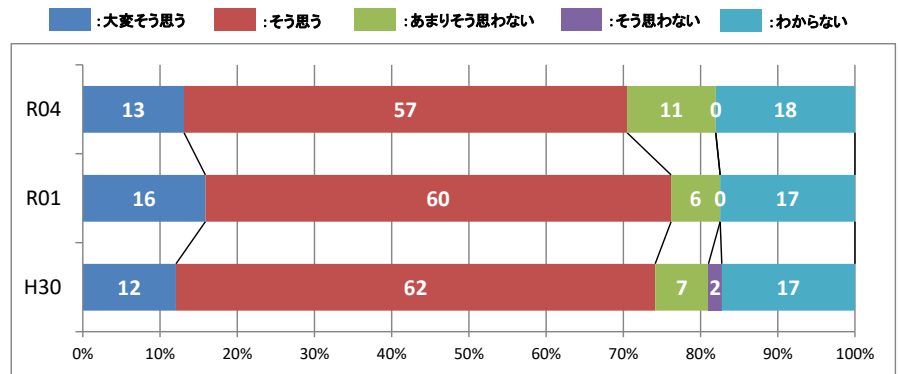
## 令和4年度 学校評価アンケート結果(地域)

実施日: 令和5年1月26日

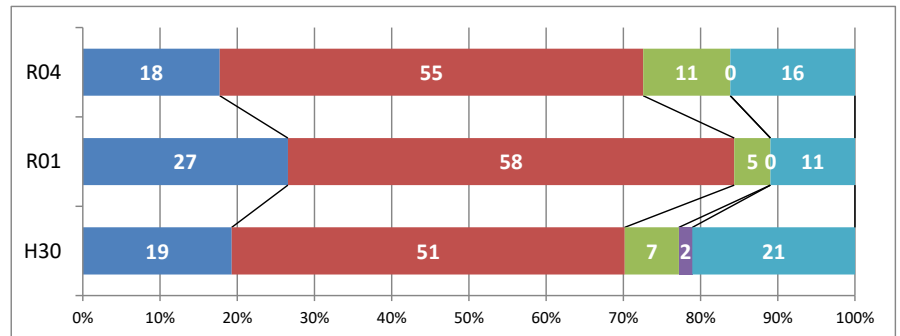
対象: 教育懇談会参加者

回答者数: 61名

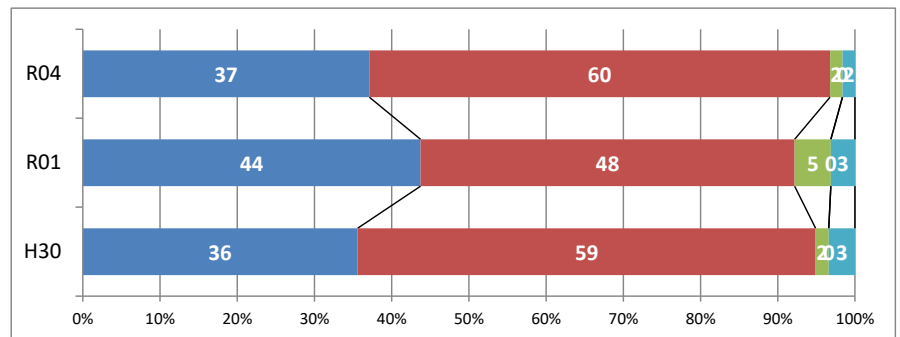
6. 「はつらつ」・ホームページなどには、知りたい情報が盛り込まれている。



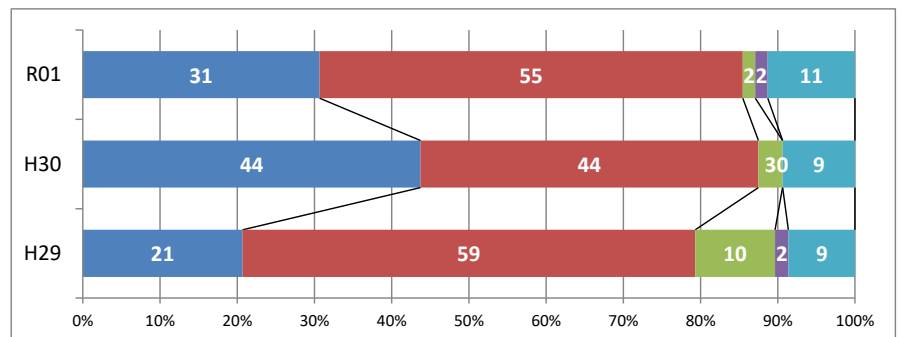
7. 学校は、地域住民や保護者の意見を教育活動に生かしている。



8. 学校の環境は、よく整備されている。



9. 学校の教職員は、地域の方や保護者に対して丁寧に説明や対応をしている。



10. 学校は、社会生活のルールやマナーの指導を適切に行っている。

