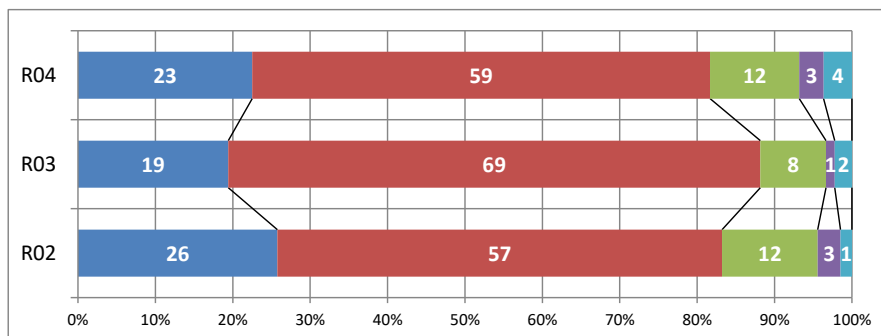


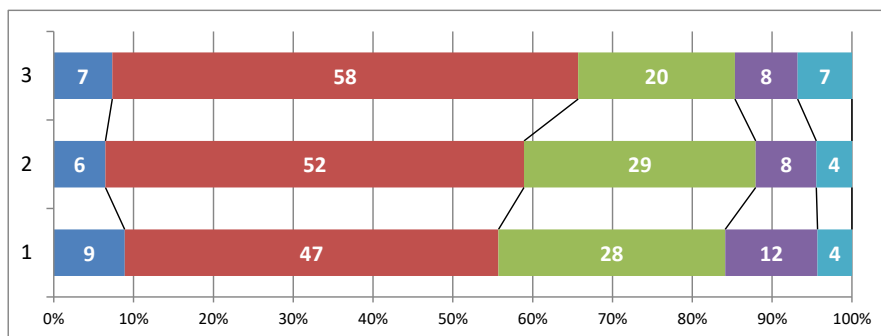
令和4年度 学校評価アンケート結果(保護者)

■ :大変そう思う ■ :そう思う ■ :あまりそう思わない ■ :そう思わない ■ :わからない

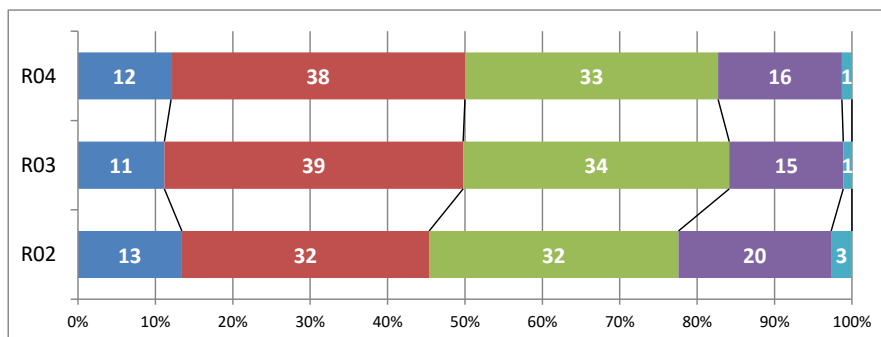
1. お子さんは、学校生活を楽しいと感じている



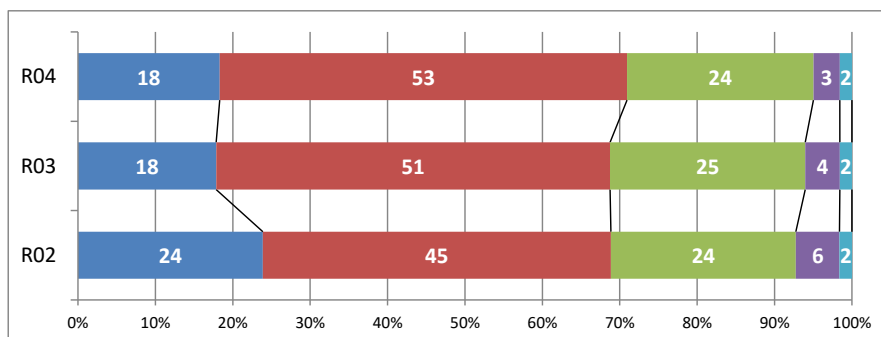
2. お子さんは、学校の授業が分かると思っている



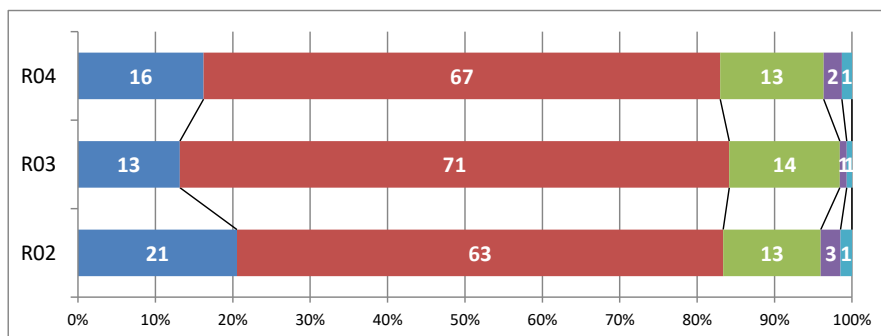
3. お子さんは、家庭学習の習慣が身に付いている



4. お子さんは、自分から進んで挨拶ができる

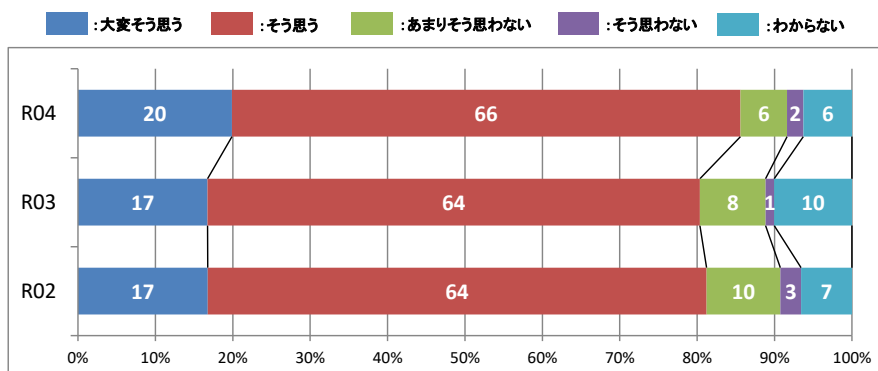


5. お子さんは、社会生活のルールやマナーを身に付けている

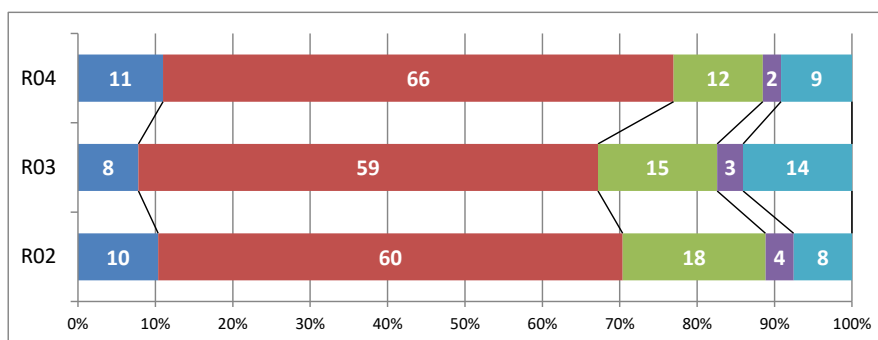


令和4年度 学校評価アンケート結果(保護者)

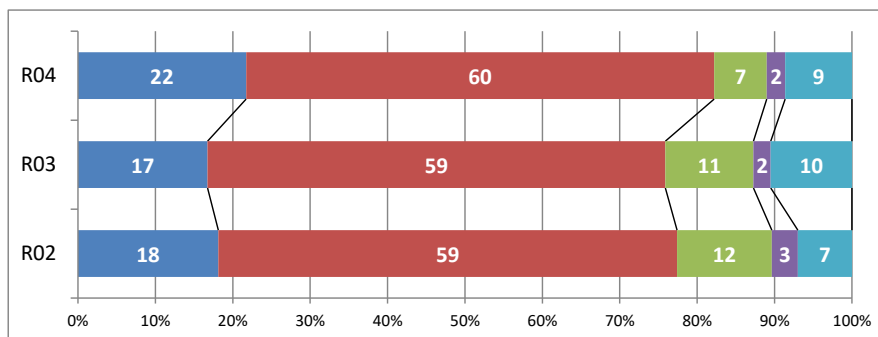
6. 先生たちは、教育活動に熱心に取り組んでいる



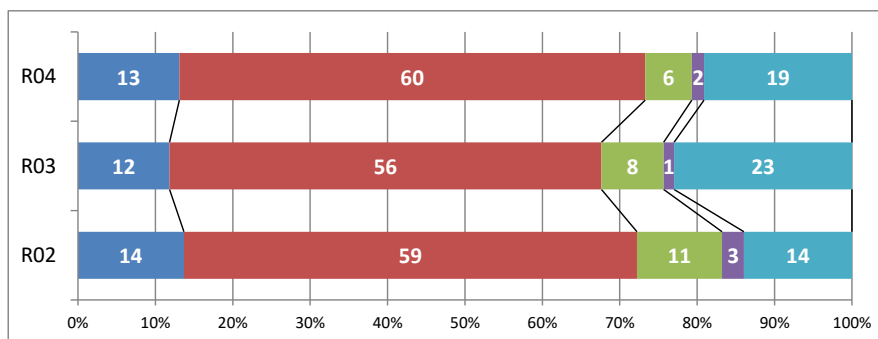
7. 先生たちは、授業をとおして子どもたちに学力を付けている



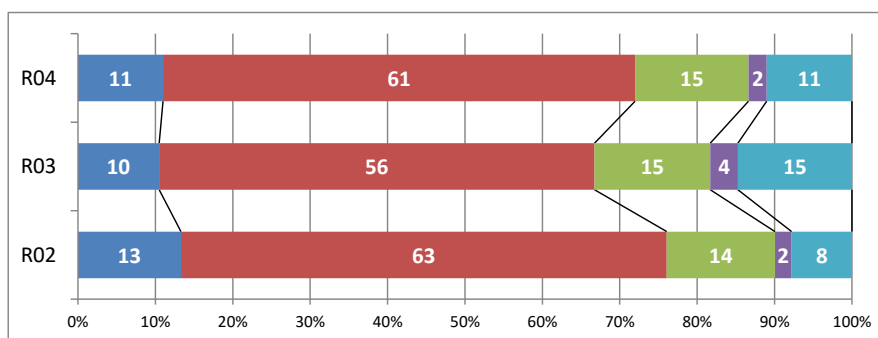
8. 先生たちは、子どもの思いを受け止めることに努め、親切に対応している



9. 先生たちは、いじめのない学校づくりに取り組んでいる

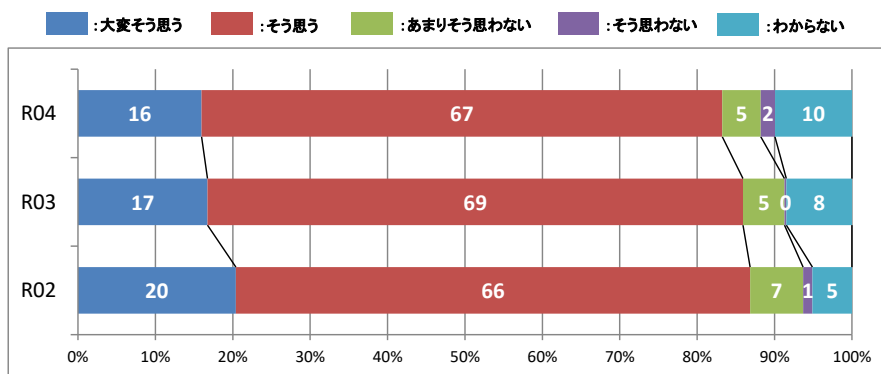


10. 学校は、健康の増進や体力の向上に取り組んでいる

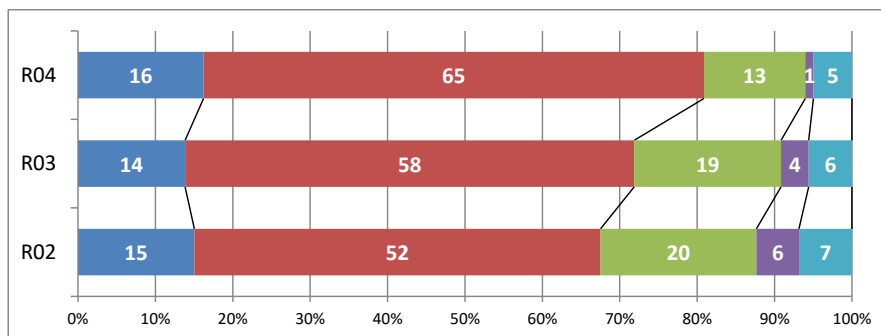


令和4年度 学校評価アンケート結果(保護者)

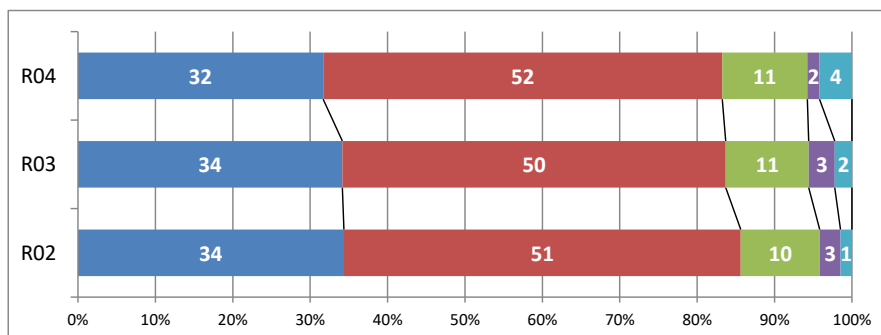
11. 学校は、子どもたちの安全確保に努めている



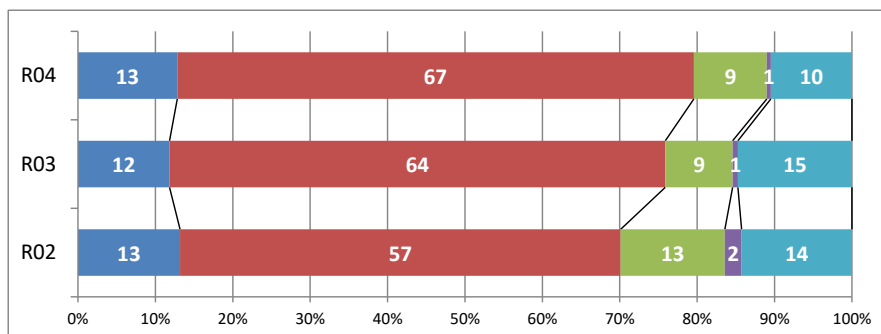
12. 学校行事では、子どもたちが活動する場面があり、内容が充実している



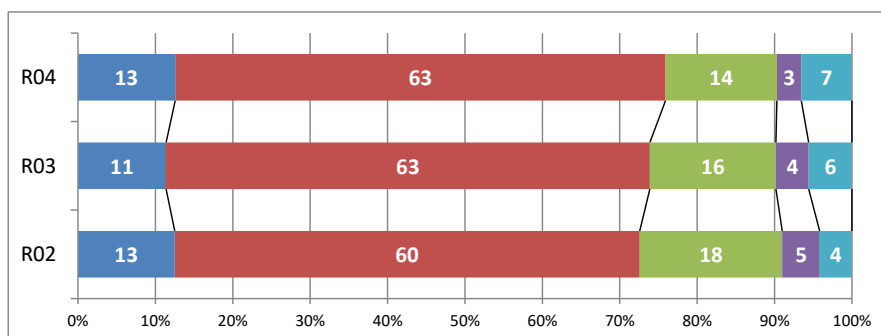
13. 部活動は、子どもたちの成長にとって、大切な場となっている



14. 学校は、清掃が行き届き、潤いのある環境となっている

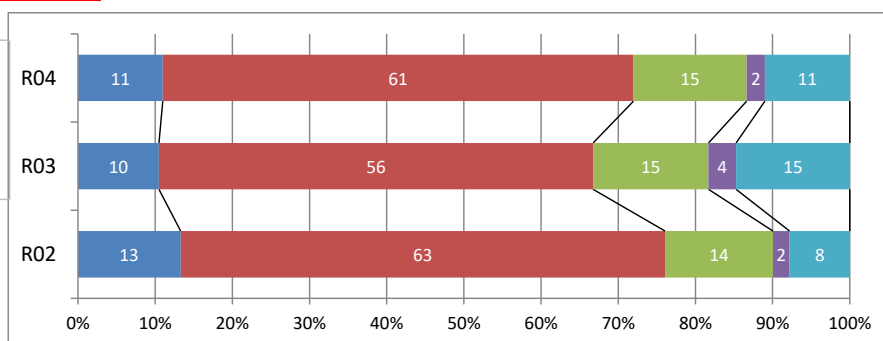


15. 学校からの通信・ホームページに、知りたい情報が盛り込まれている



☆☆この下の項目は、3年分表示のサンプルです☆☆

学校は、健康の増進や
体力の向上に取り組ん



要素の間隔 通常150%、サンプル90%

