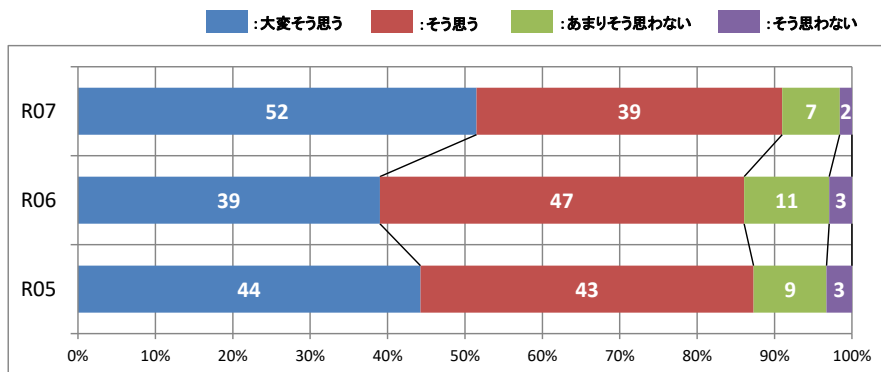
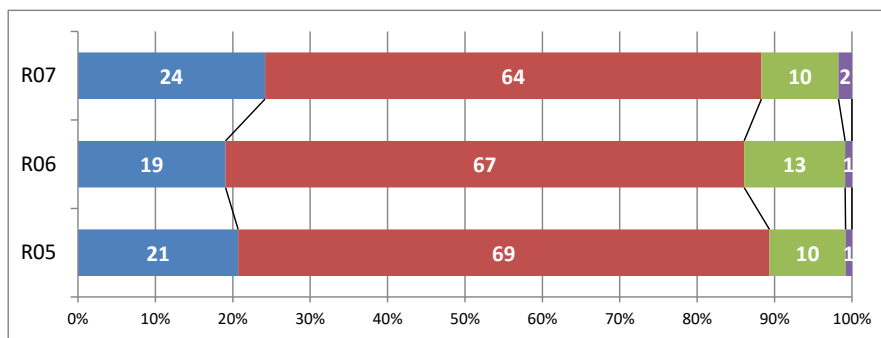


令和7年度 学校評価アンケート結果(生徒)

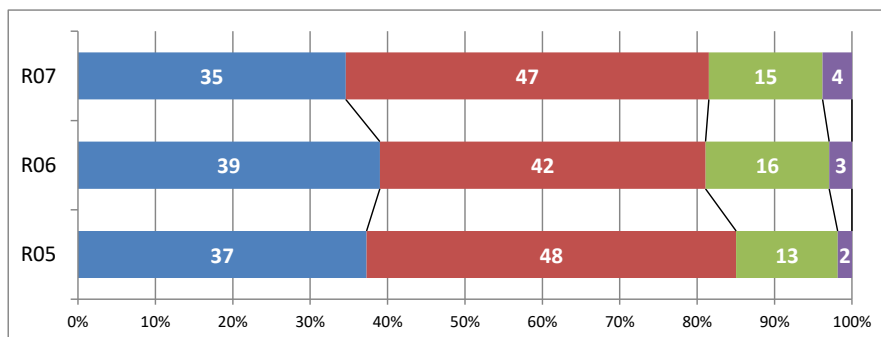
1. 学校生活は楽しい



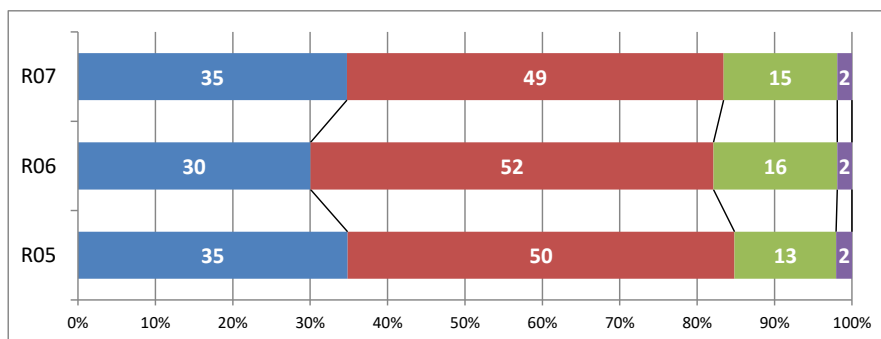
2. 学校の授業が分かる



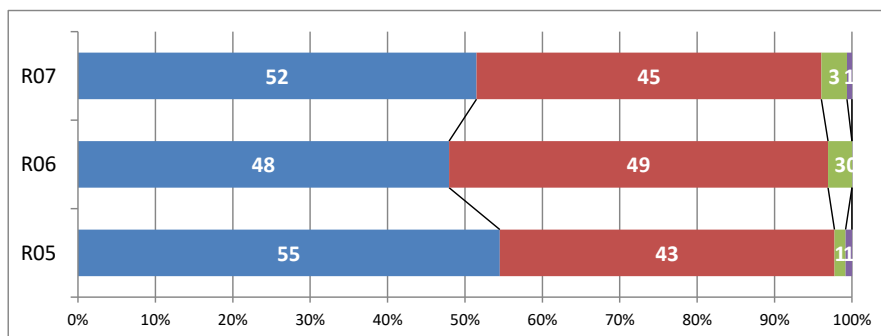
3. 家庭学習(課題)に しっかりと取り組んでいる



4. あいさつを元気よく している

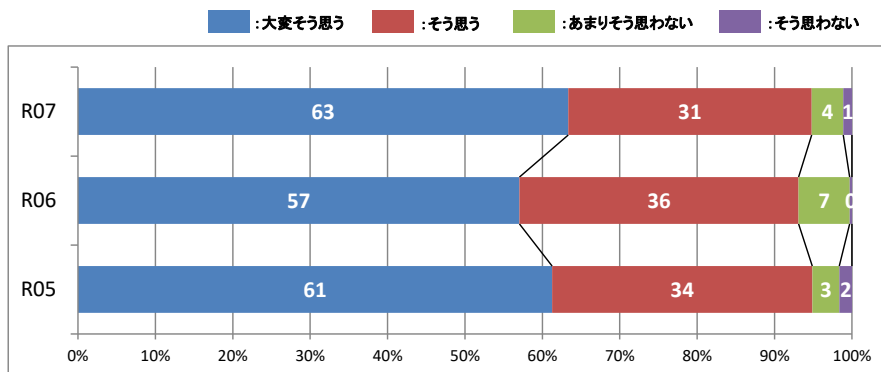


5. 社会のルールやマ ナーを守っている

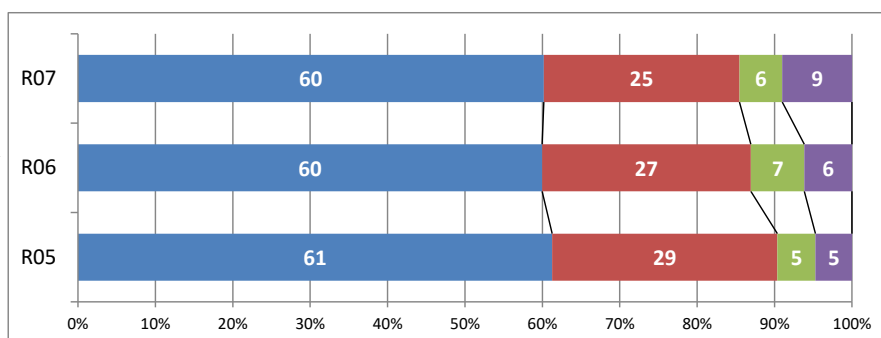


令和7年度 学校評価アンケート結果(生徒)

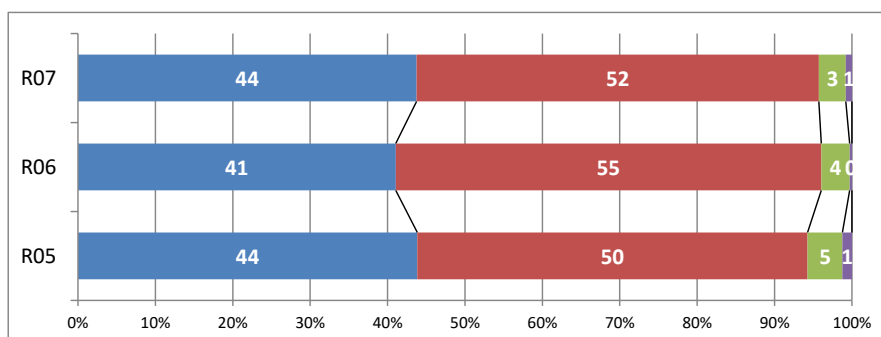
6. 学校行事(体育祭、合唱コンクールなど)に積極的に取り組んでいる



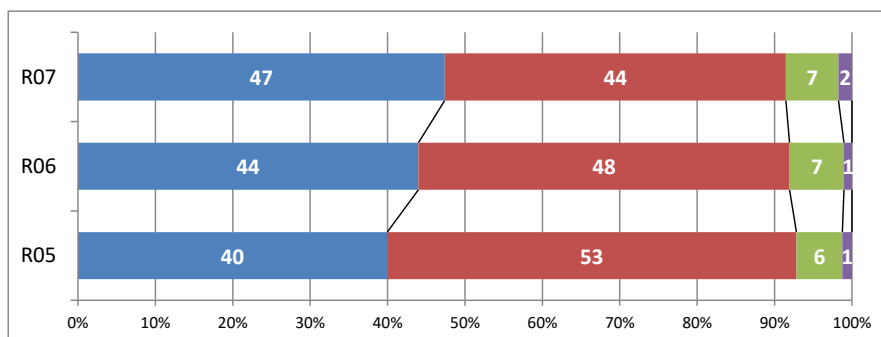
7. 部活動に積極的に取り組んでいる(入部している生徒のみ。また、3年生は「積極的に取り組んだ」)



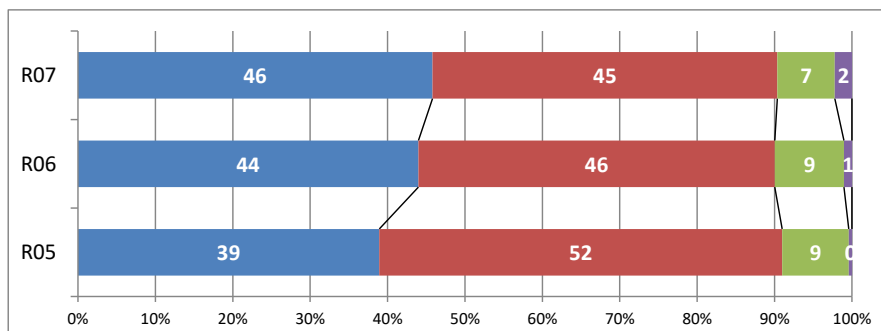
8. 清掃にしっかり取り組んでいる



9. 先生たちは、自分の思いや考えを聴いてくれ、親切に対応している

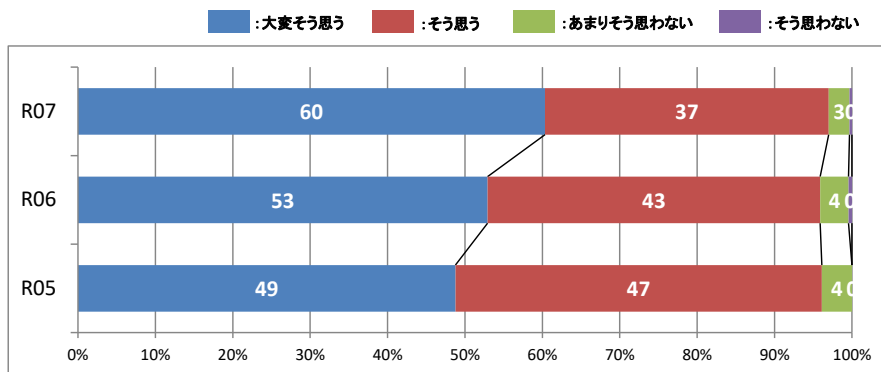


10. 先生たちは、いじめのない学校づくりに取り組んでいる

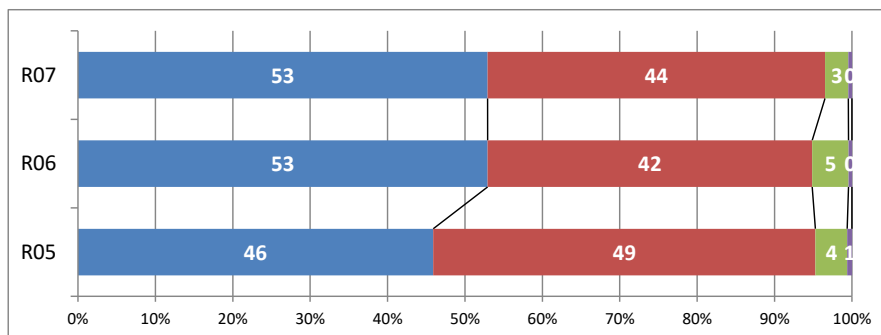


令和7年度 学校評価アンケート結果(生徒)

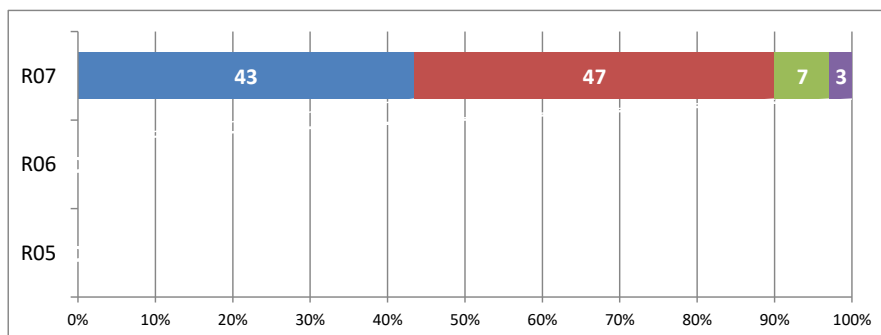
11. 先生たちは、教え方をいろいろ工夫している



12. 先生たちは、交通安全やけがの防止に取り組んでいる

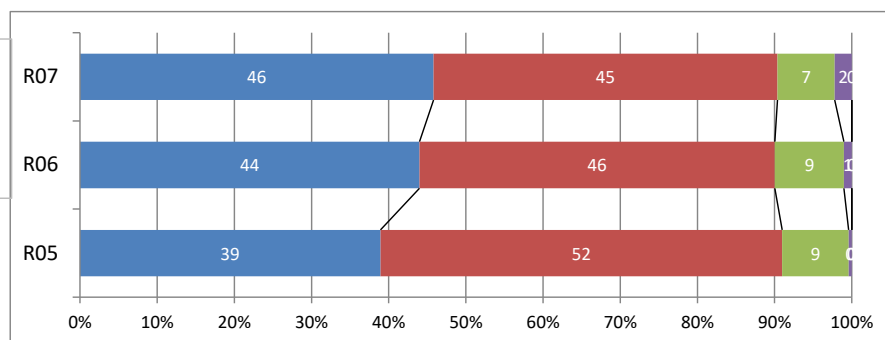


13. 学校は、過ごしやすい環境になっている



☆☆この下の項目は、3年分表示のサンプルです☆☆

先生たちは、いじめのない学校づくりに取り組ん



要素の間隔 通常150%、サンプル90%

