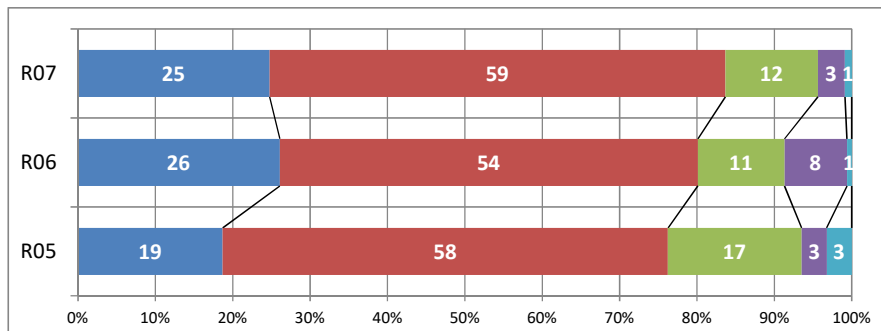


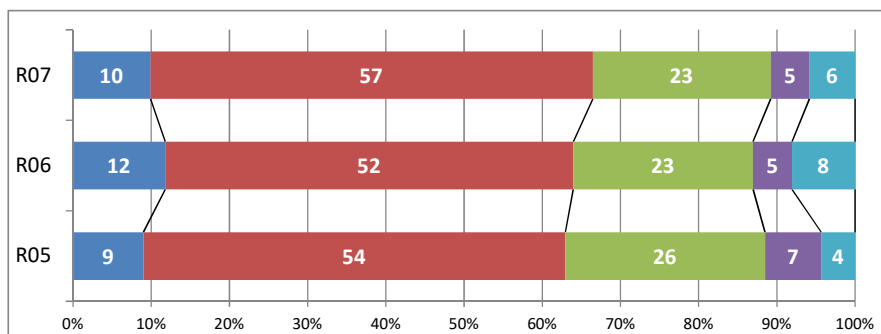
令和7年度 学校評価アンケート結果(保護者)

■ :大変そう思う ■ :そう思う ■ :あまりそう思わない ■ :そう思わない ■ :わからない

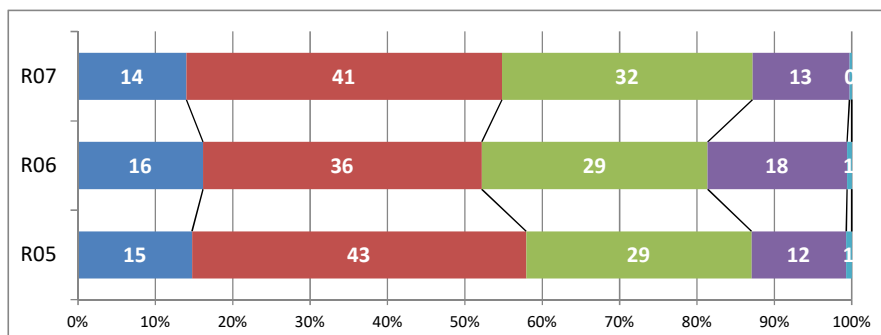
1. お子さんは、学校生活
を楽しんでいる



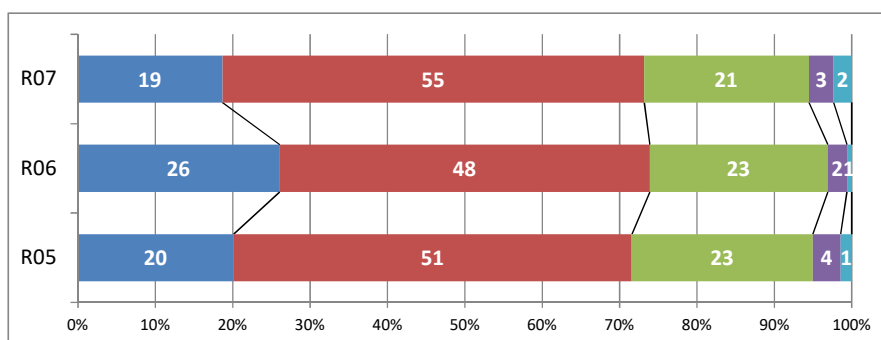
2. お子さんは、学校の
授業が分かると言っ
ている



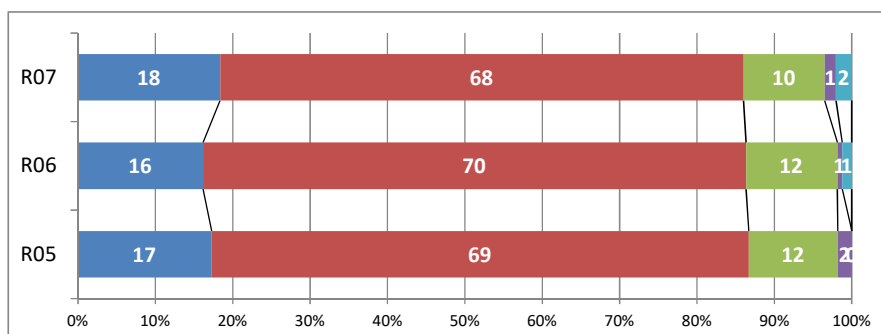
3. お子さんは、家庭学習
の習慣が身に付いて
いる



4. お子さんは、自分から
進んで挨拶ができる

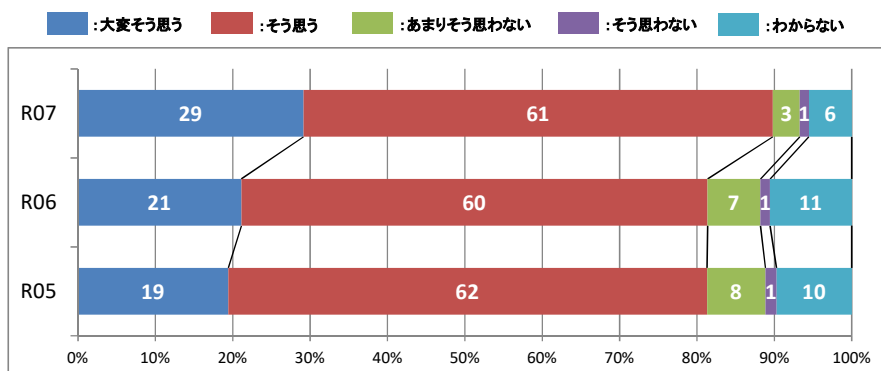


5. お子さんは、社会生活
のルールやマナーを
身に付けている

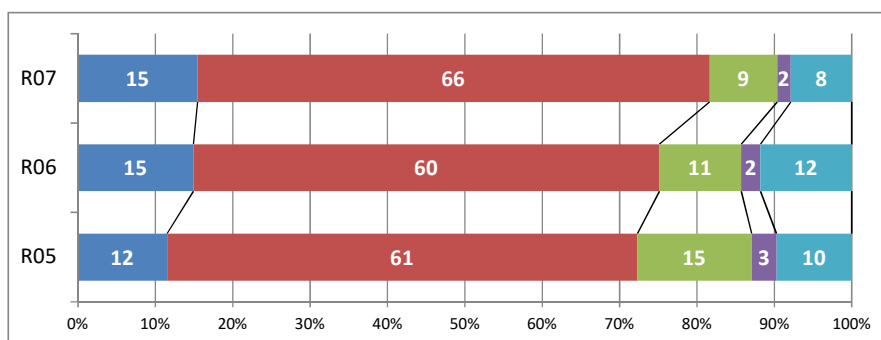


令和7年度 学校評価アンケート結果(保護者)

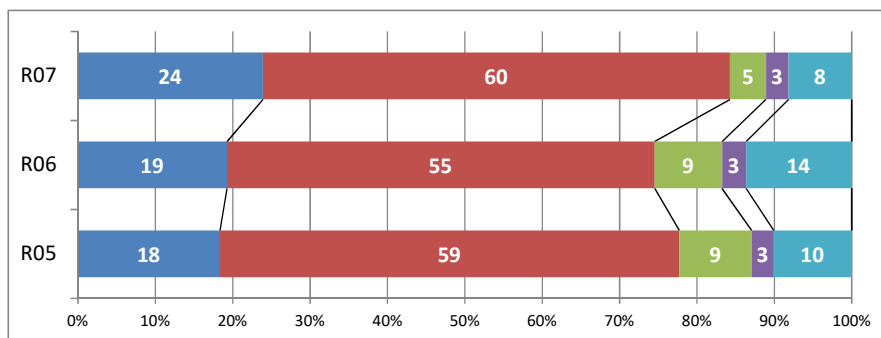
6. 先生たちは、教育活動に熱心に取り組んでいる



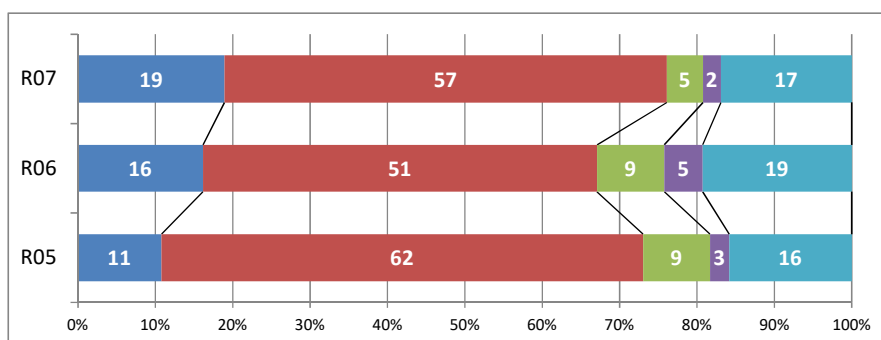
7. 先生たちは、授業をと
おして子どもたちに学
力を付けている



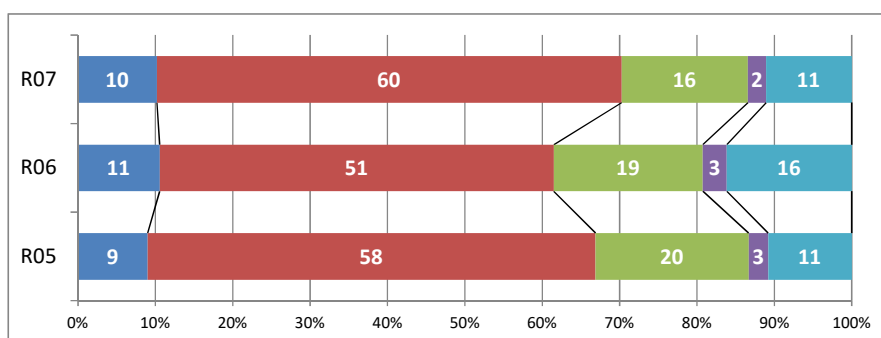
8. 先生たちは、子どもの
思いを受け止めること
に努め、親切に対応し
ている



9. 先生たちは、いじめの
ない学校づくりに取り
組んでいる

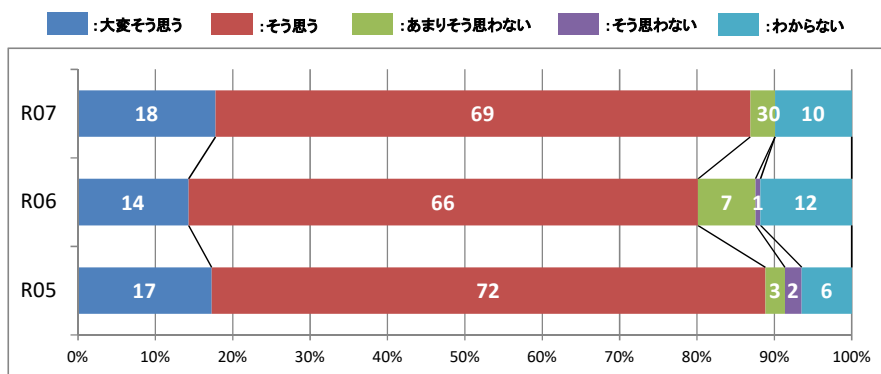


10. 学校は、健康の増進
や体力の向上に取り
組んでいる

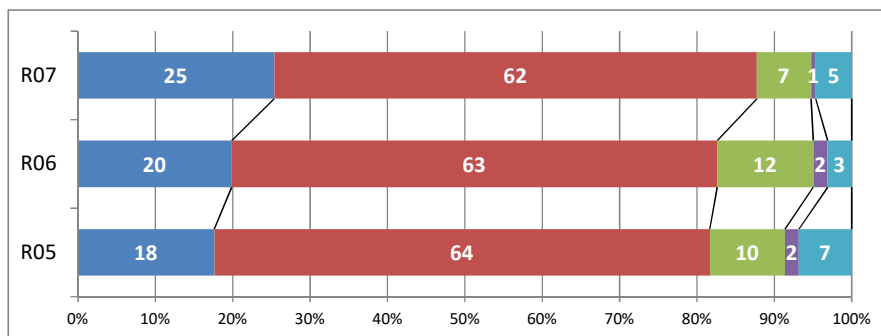


令和7年度 学校評価アンケート結果(保護者)

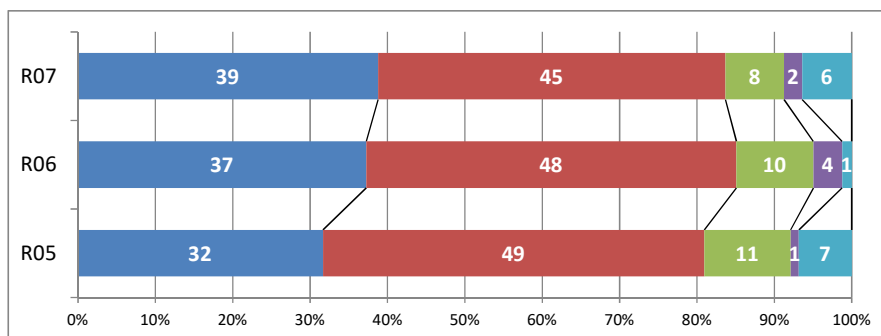
11. 学校は、子どもたちの安全確保に努め、過ごしやすい環境になっている



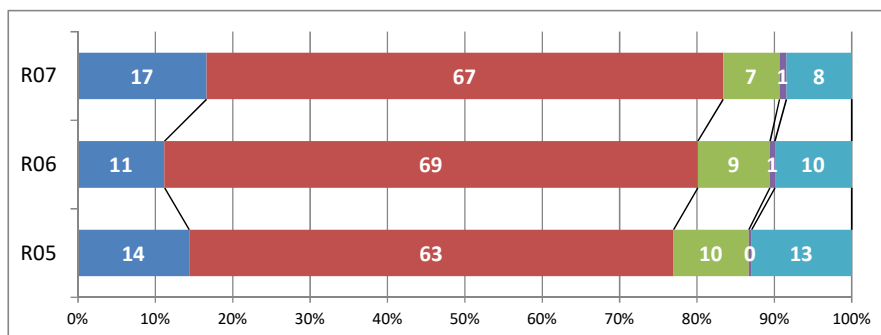
12. 学校行事では、子どもたちが活動する場面があり、内容が充実している



13. 部活動は、子どもたちの成長にとって、大切な場となっている



14. 学校は、清掃が行き届き、潤いのある環境となっている



15. 学校からの通信・ホームページに、知りたい情報が盛り込まれている

