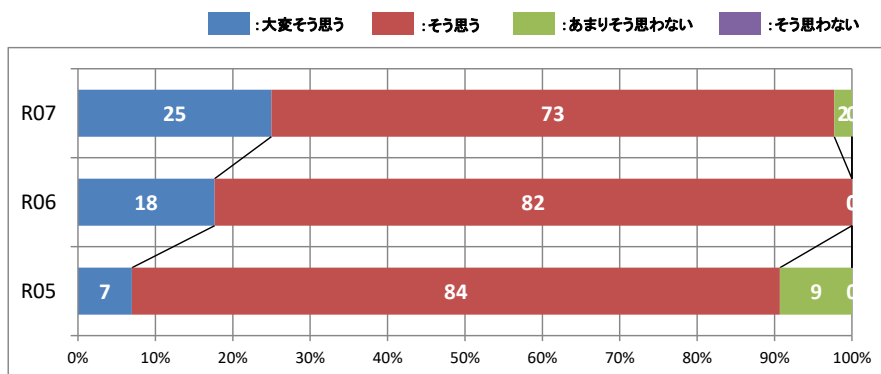
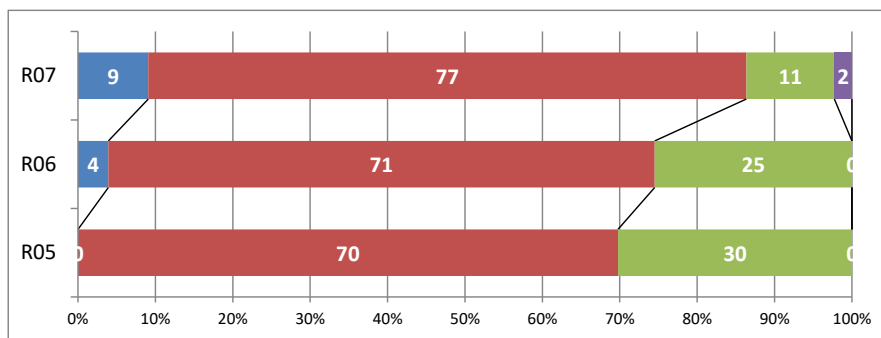


令和7年度 学校評価アンケート結果(教職員)

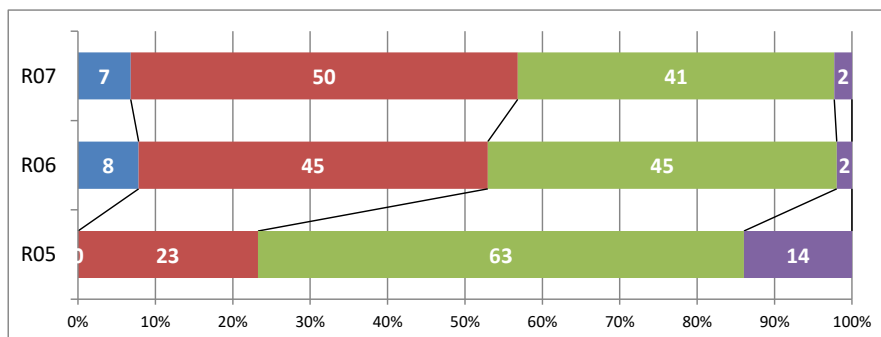
1. 生徒たちは、学校生活を楽しいと感じている



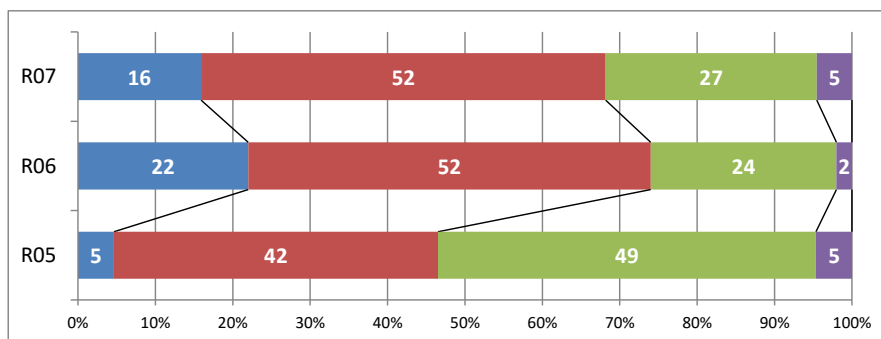
2. 生徒たちは、学校の授業内容を理解している



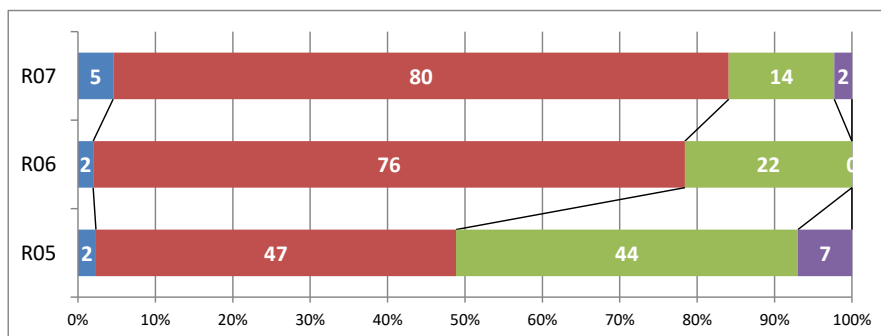
3. 生徒たちは、家庭学習の習慣が身に付いている



4. 生徒たちは、自分から進んで挨拶ができる

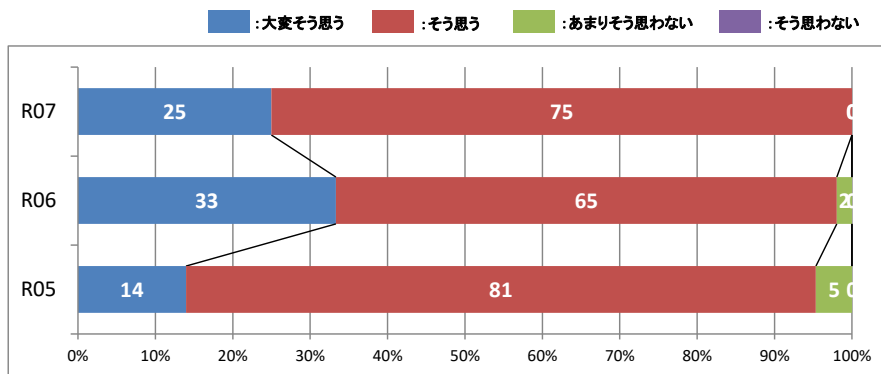


5. 生徒たちは、社会生活のルールやマナーを身に付けている

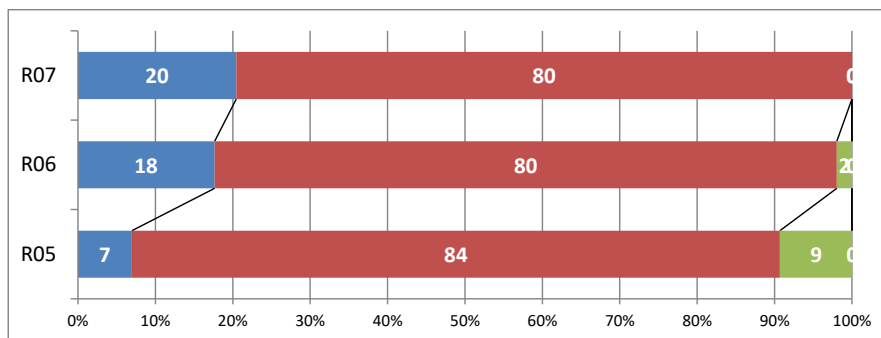


令和7年度 学校評価アンケート結果(教職員)

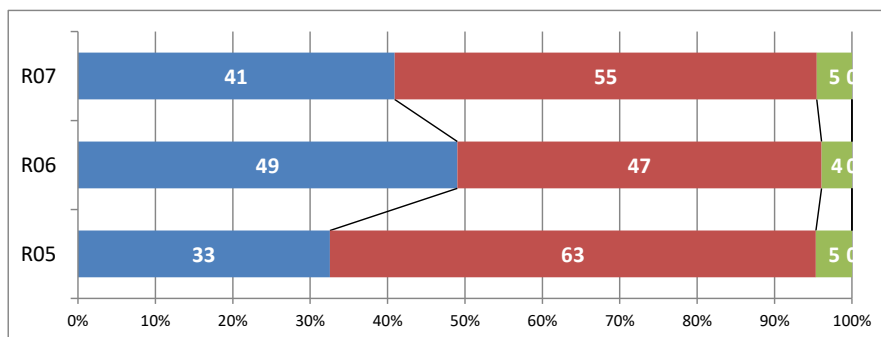
6. 教育活動に熱心に取り組んでいる



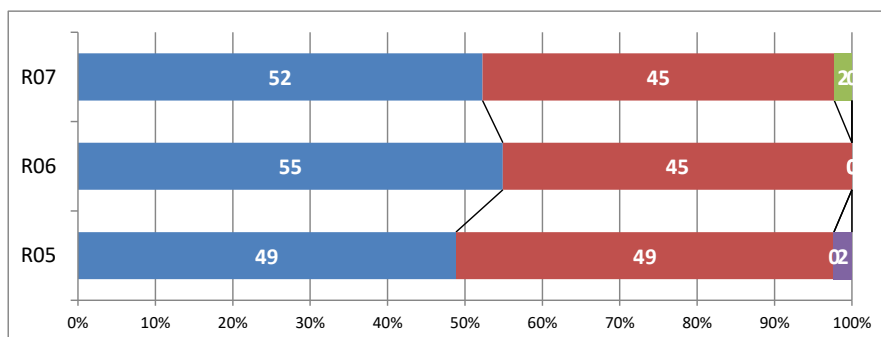
7. 授業をとおして生徒たちに学力を付けている



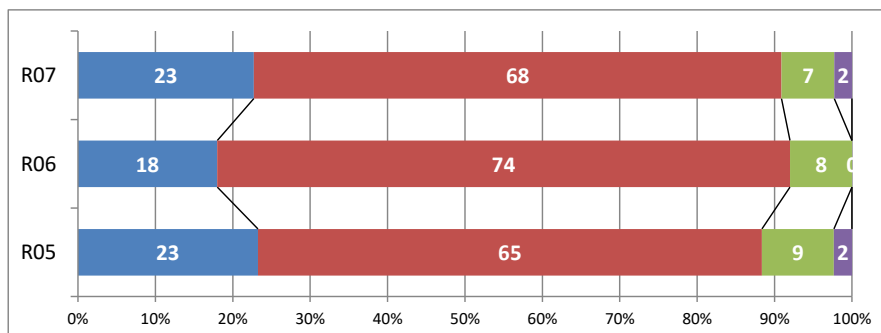
8. 生徒たちの思いを受け止めることに努め、親切に対応している



9. いじめのない学校づくりに取り組んでいる

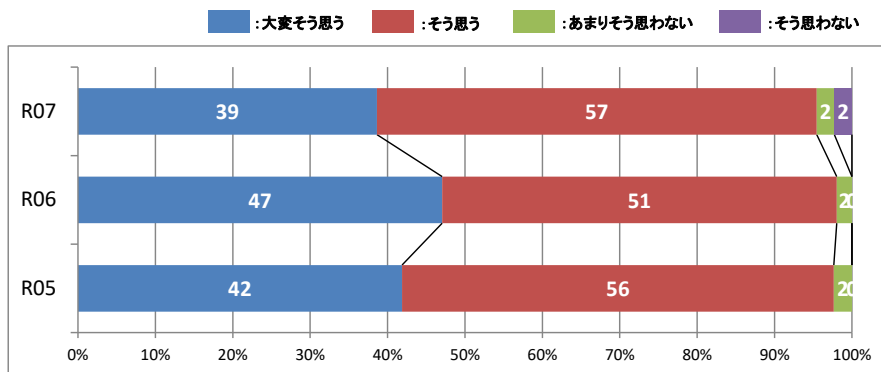


10. 健康の増進や体力の向上に取り組んでいる

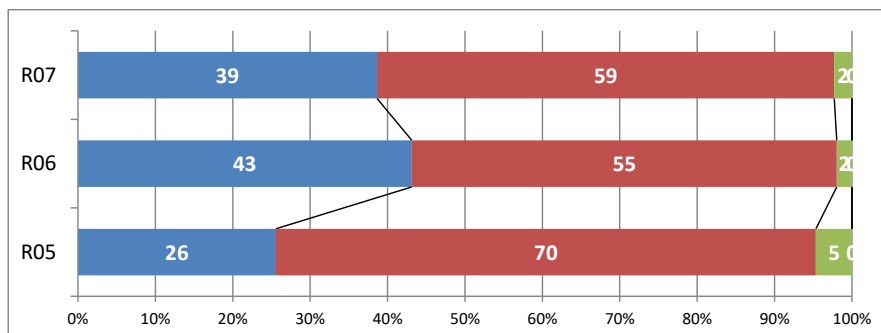


令和7年度 学校評価アンケート結果(教職員)

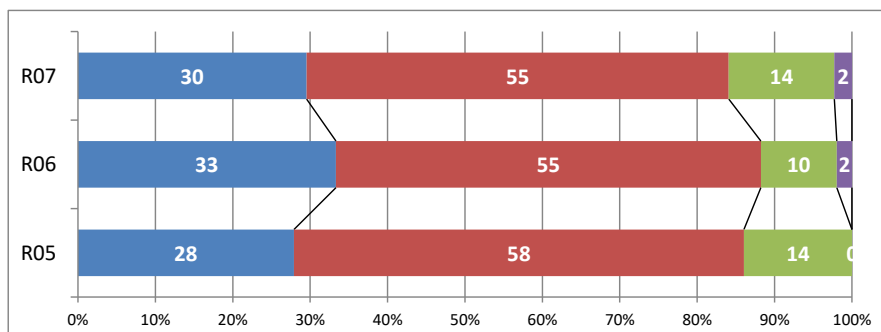
11. 生徒たちの安全確保に努め、過ごしやすい環境になっている



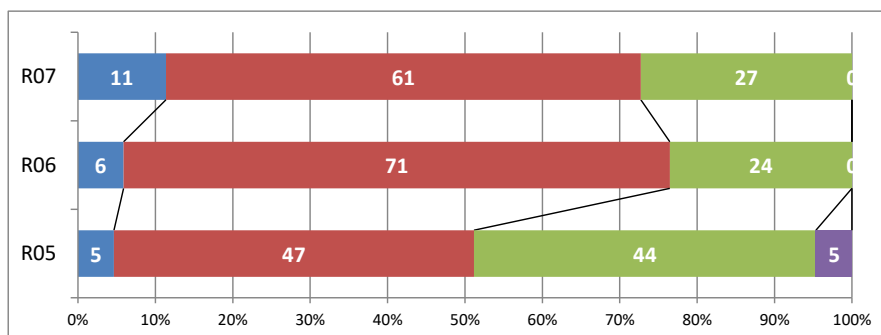
12. 学校行事は、生徒たちが活動する場面があり、内容が充実している



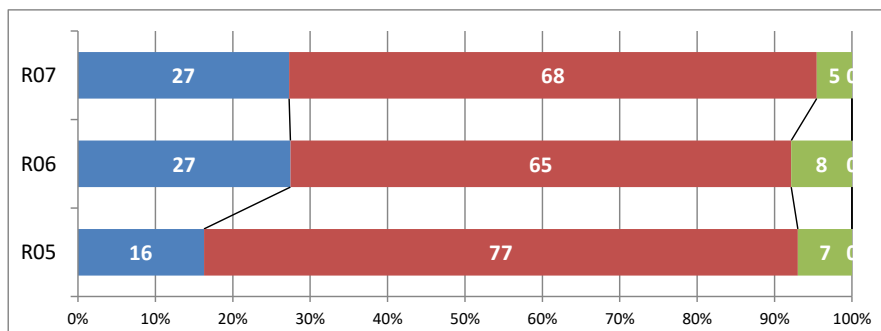
13. 部活動は、子どもたちの成長にとって、大切な場となっている



14. 生徒たちは、清掃活動にしっかりと取り組んでいる

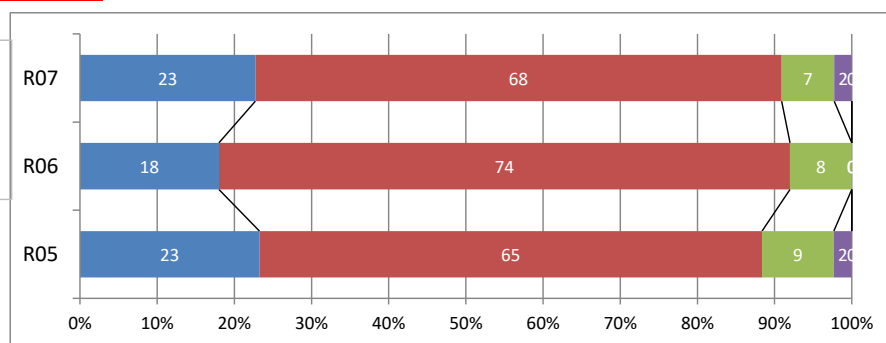


15. 通信やホームページで情報を適切に伝えている



☆☆この下の項目は、3年分表示のサンプルです☆☆

健康の増進や体力の向上に取り組んでいる



要素の間隔 通常150%、サンプル90%

