

## ひだまりの生活

1限～3限

学びタイム（学習・読書・体験活動等）

4限 ふれあいタイム（他者との交流の時間）

給食

清掃

5限・6限

学びタイム（学習・読書・体験活動等）



- ・自分に合った時間に登校・下校します。
- ・持ち物や服装について特に希望があれば、相談して決めます。
- ・活動内容は、先生と相談しながら自分で決めます。
- ・ふれあいタイムは、個の活動を続けることもできます。

※安心して生活できる雰囲気をつもんで作っていきます。

## ひだまりの場所



※空調整備が終わり次第、南舎1階（職員室の下）へ移動します

### 【保護者の方へ】

サポートルーム「ひだまり」のご利用・見学・お問い合わせは、教頭または担任までご連絡ください。（西成東部中学校 28-8764）

《入室までの流れ》※状況に合わせて対応します

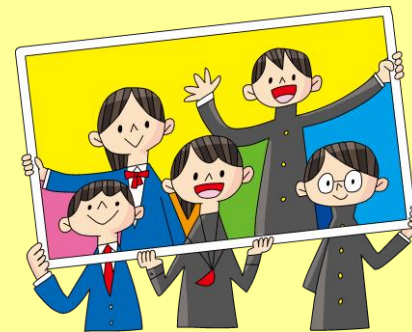
- ① 見学および相談
- ② 入室体験
- ③ 正式入室



～サポートルーム～

# 「ひだまり」

人とのふれあいや様々な体験活動、興味ある学習などを通して、社会的な自立に向けた支援を行う場所です。



一宮市立西成東部中学校