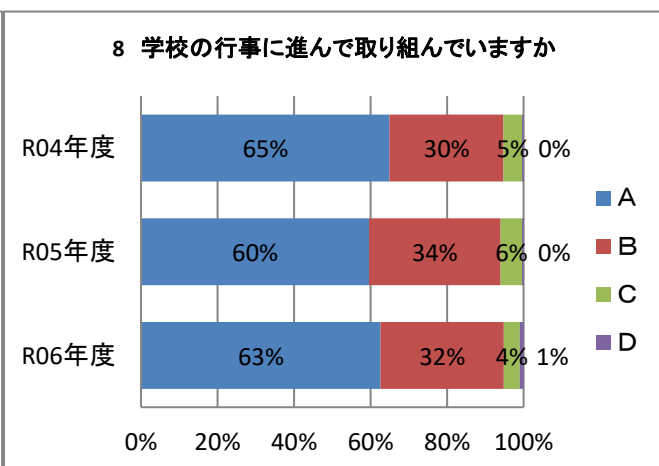
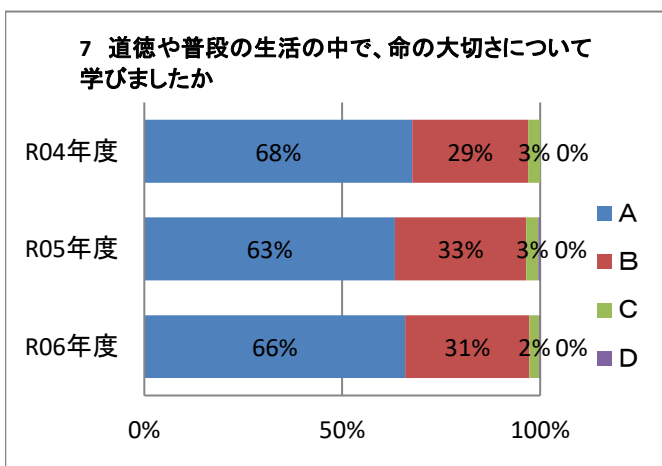
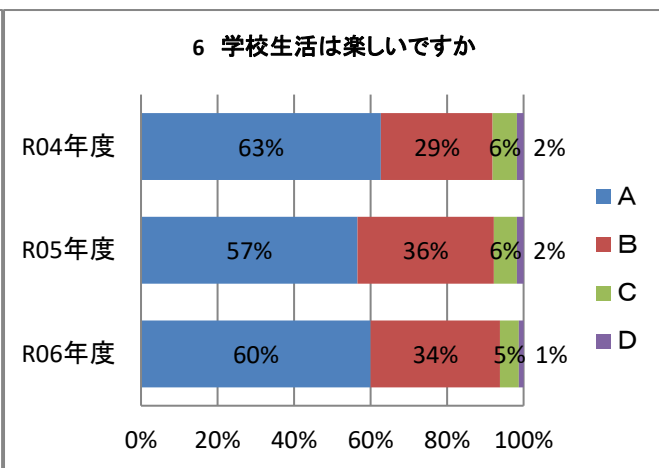
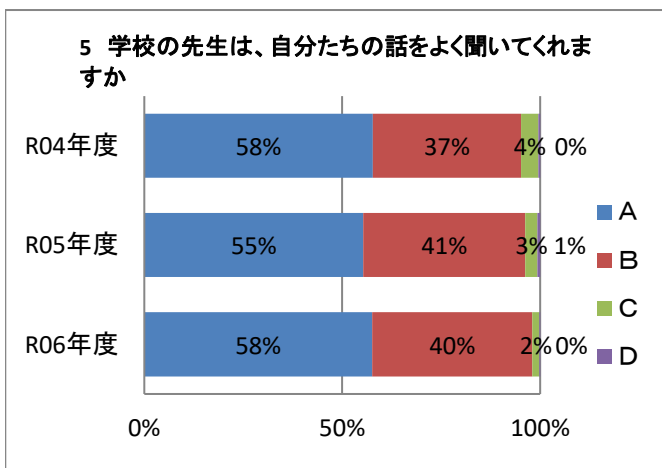
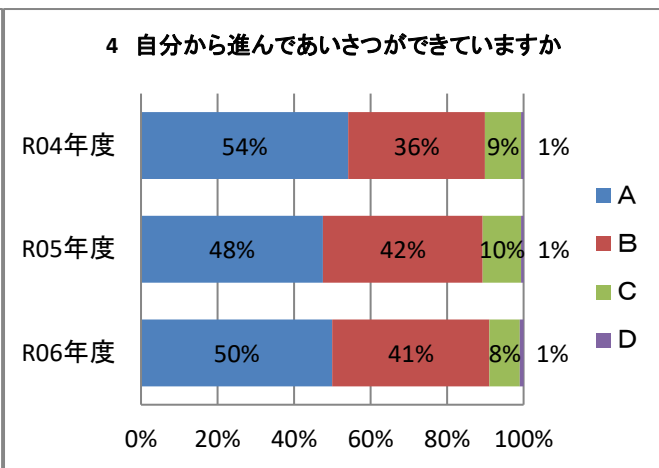
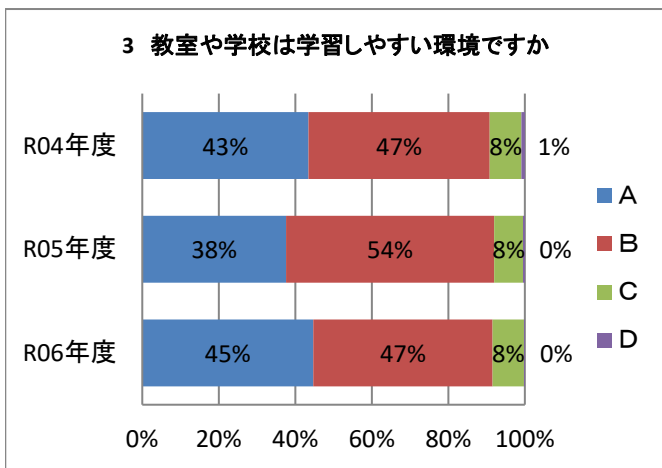
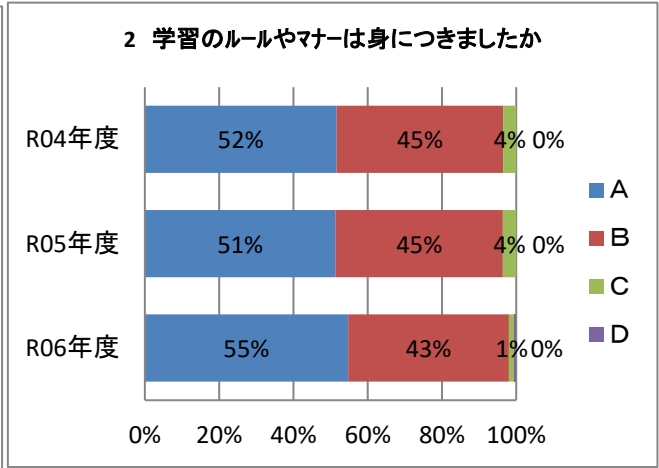
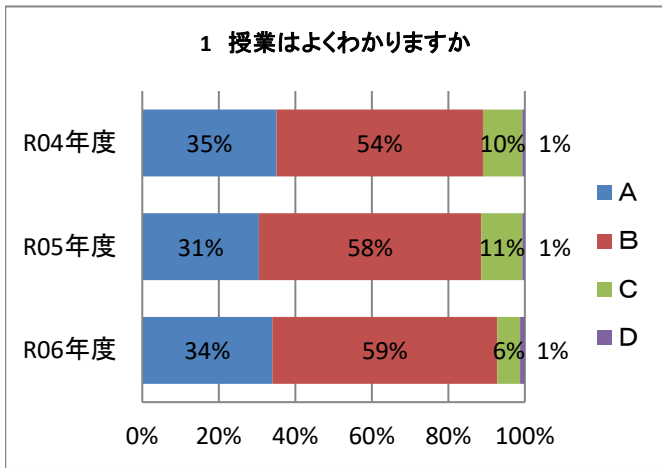


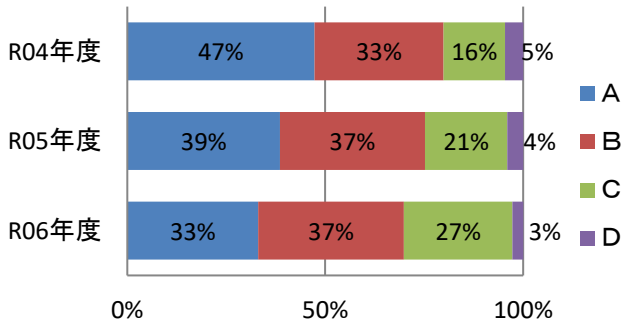
# R06 学校評価 生徒

生徒 NO. 1

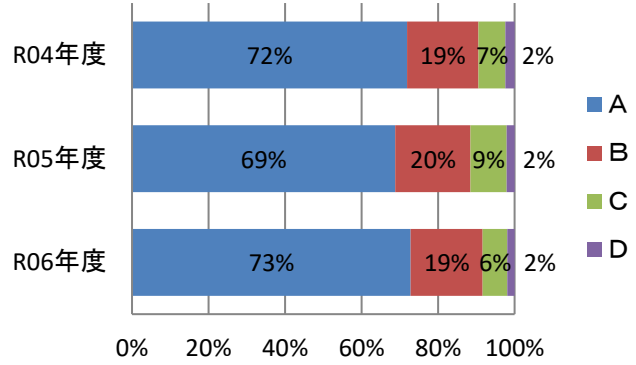


A よくあてはまる B だいたいあてはまる C あまりあてはまらない D まったくあてはまらない

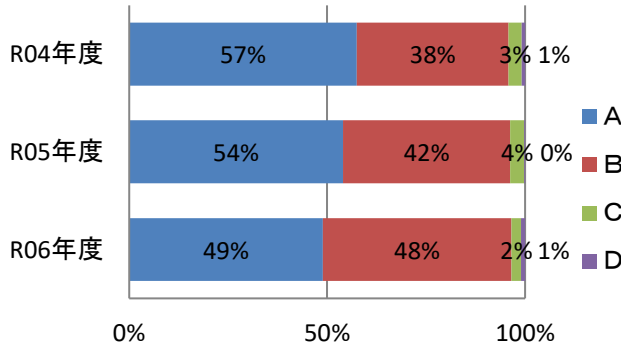
9 朝の読書など、読書活動に積極的に取り組んでいますか



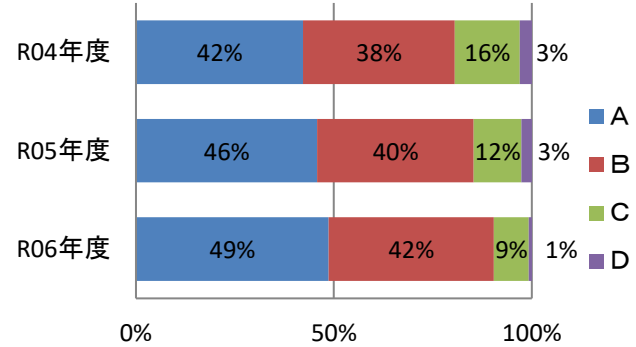
10 部活動に進んで取り組んでいますか



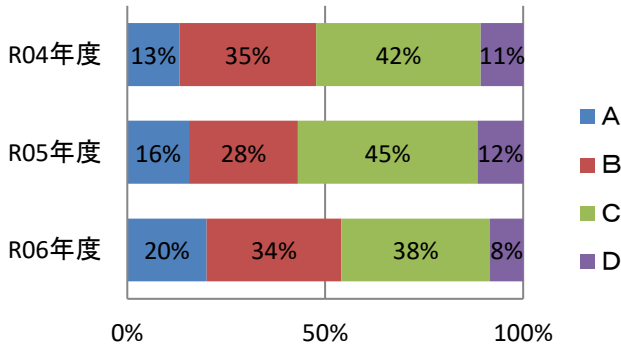
11 清掃活動に時間いっぱい丁寧に取り組んでいますか。



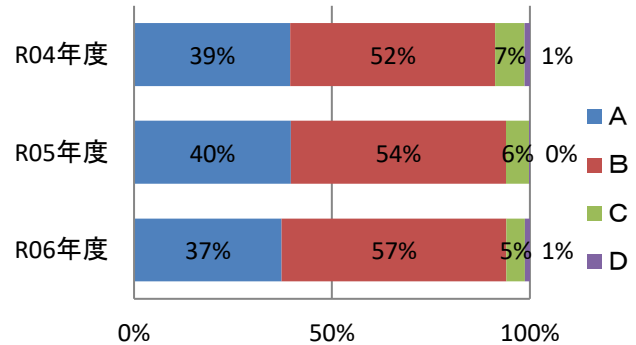
12 進路の学習で、生き方や将来の職業などについて考えましたか



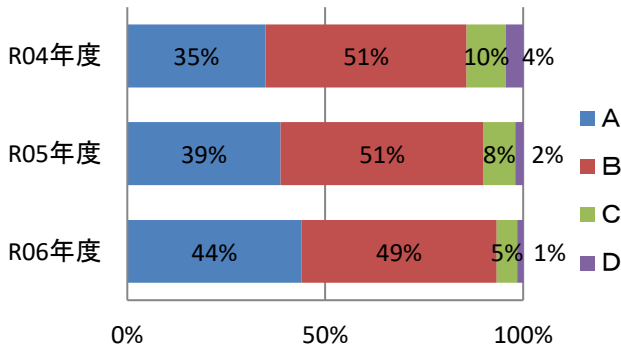
13 福祉の学習に興味を持ち、ボランティアに積極的に取り組んでいますか



14 各種おたよりや案内など、学校からの文書はわかりやすいですか



15 学校のウェブサイトは学校の様子をわかりやすく伝えていますか



16 学年行事で、地域の方々と交流する機会がありますか

