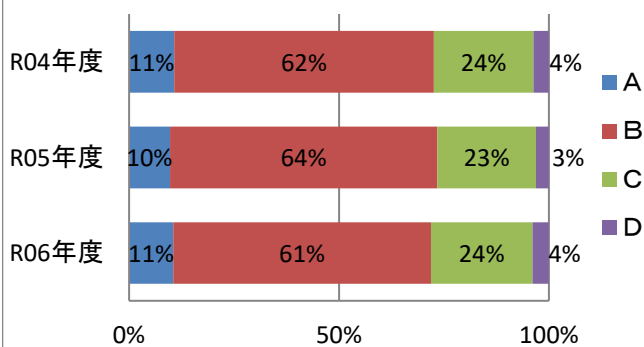


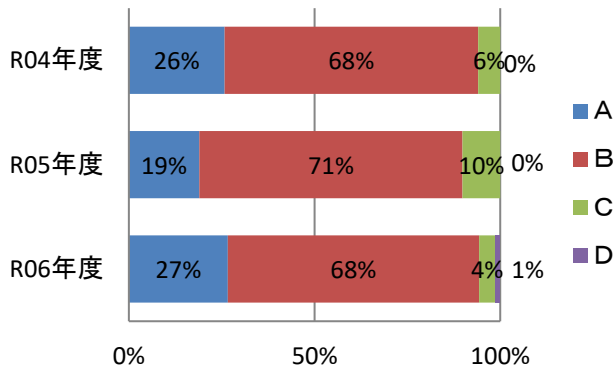
R06 学校評価 保護者

保護者 NO. 1

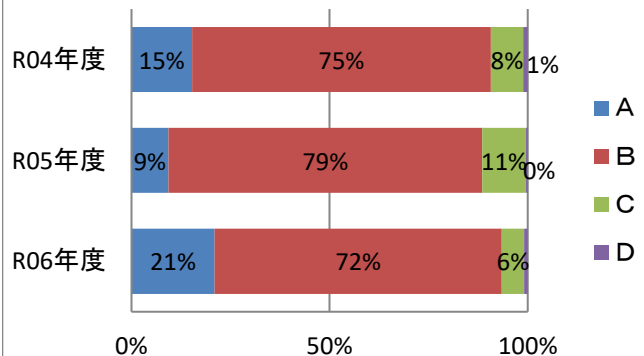
1 お子さんは、授業がよくわかると言っている



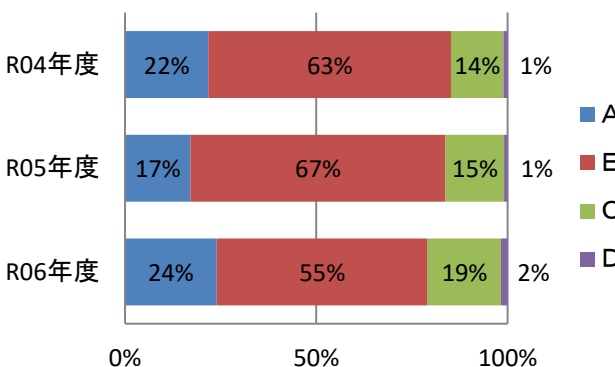
2 学校では、授業はしっかりと行われている



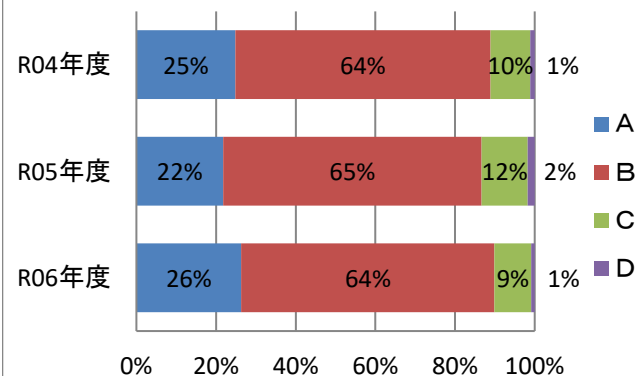
3 学校の施設・設備は、学習しやすいよう整備されている



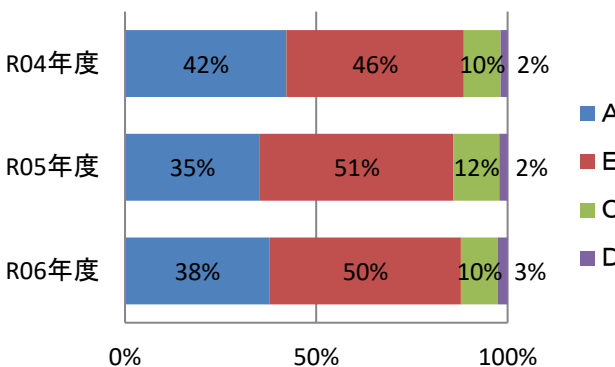
4 お子さんは、あいさつがしっかりできている



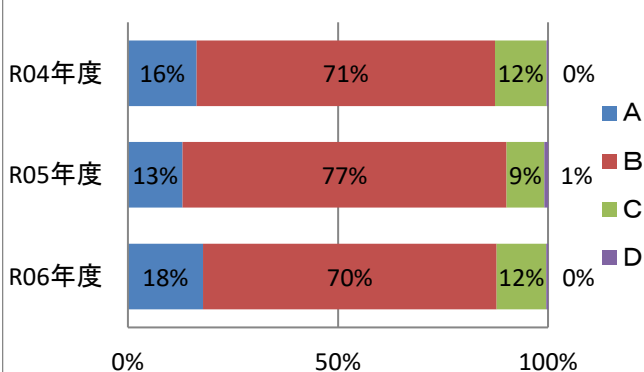
5 学校の先生は、お子さんのことを良く理解している



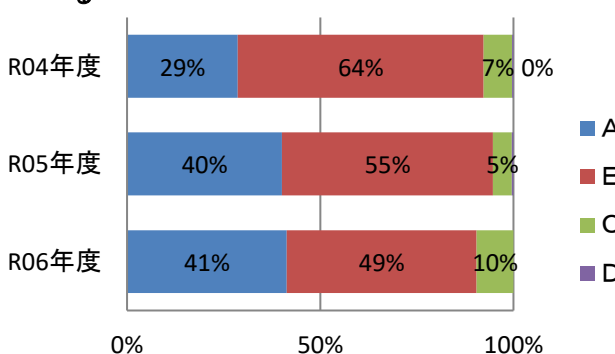
6 お子さんは、学校生活が楽しいと言っている



7 学校は、命の大切さについて、指導できている

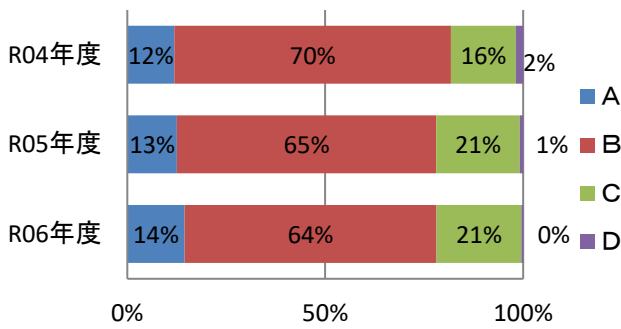


8 学校の行事(体育祭、合唱祭等)は充実している

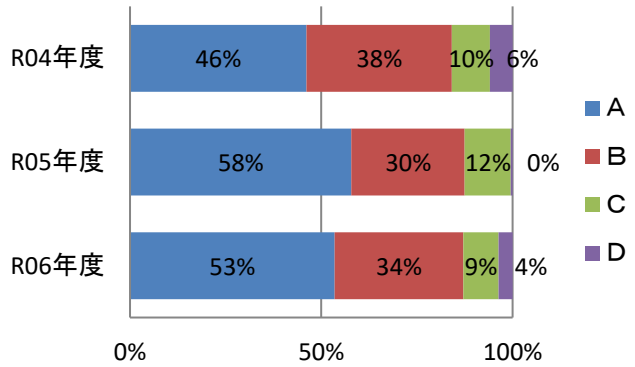


A よくあてはまる B だいたいあてはまる C あまりあてはまらない D まったくあてはまらない

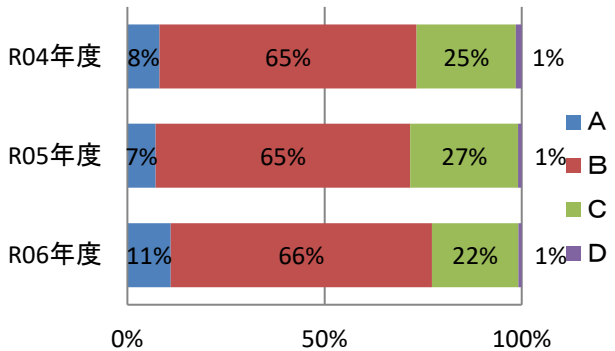
9 学校は、読書指導(朝読書など)で豊かな人間性を育てている



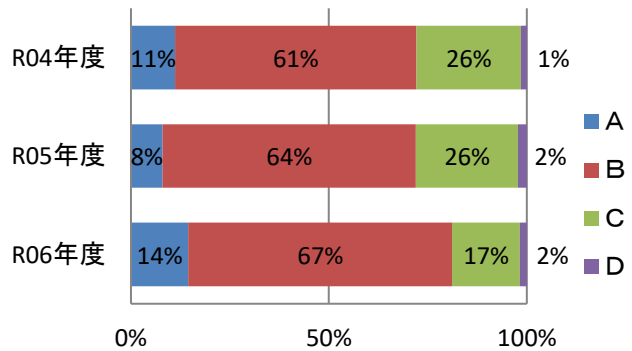
10 お子さんは、部活動に意欲的に参加している



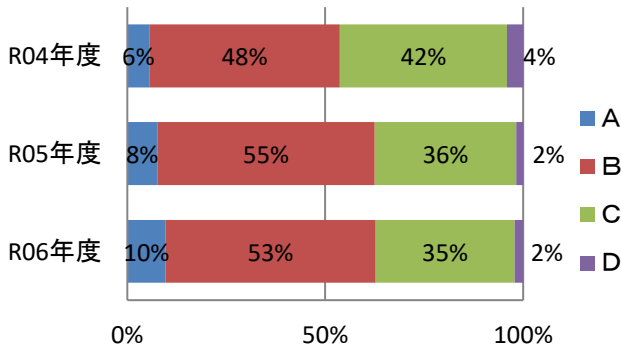
11 環境教育や健康教育など特色ある学習の場が充実している



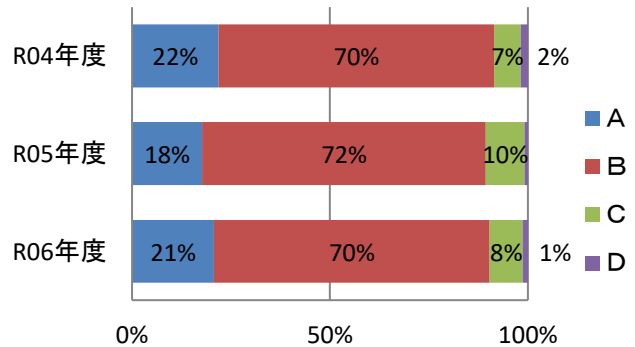
12 生き方や職業など、進路に関する指導が適切になされている



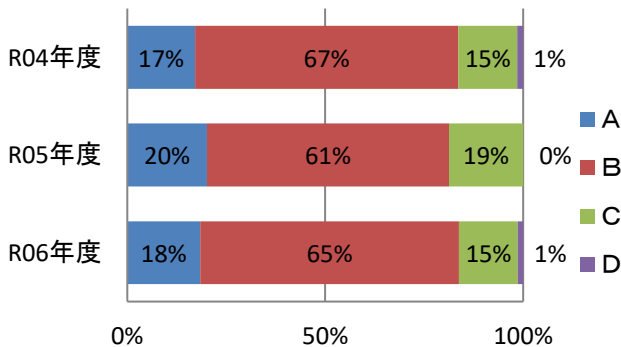
13 福祉やボランティアについて学んだり、実践したりする機会が設けられている



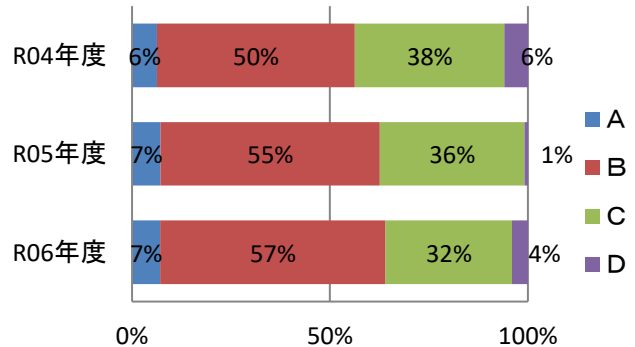
14 学校からの各種文書や配信などは、読みやすくなりやすい。



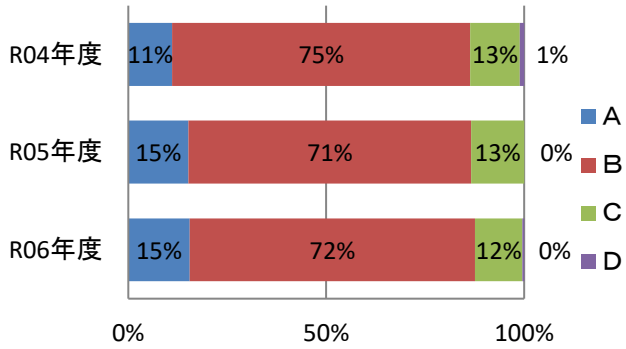
15 学校のウェブサイトはよく更新され、情報提供源として役立っている



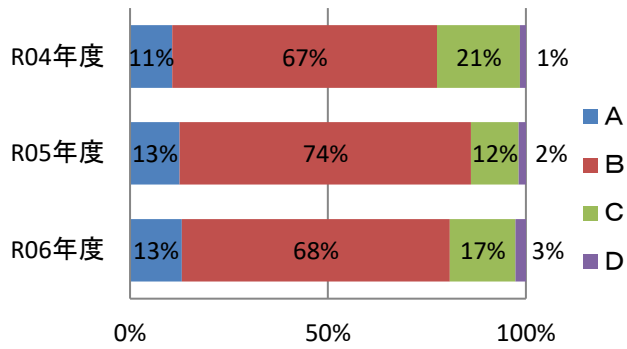
16 学校は、地域の方々と交流する機会を設けている



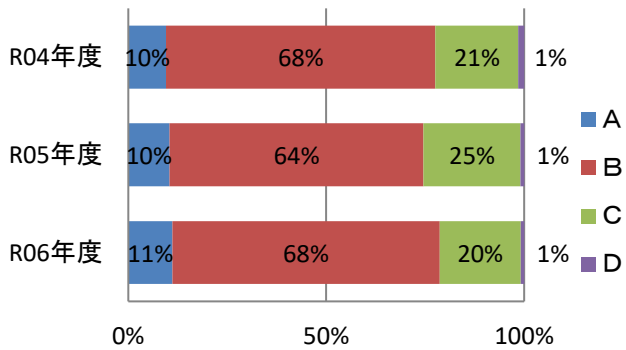
17 学校は、授業公開やPTA活動を通し、教育内容を家庭・地域に伝えている。



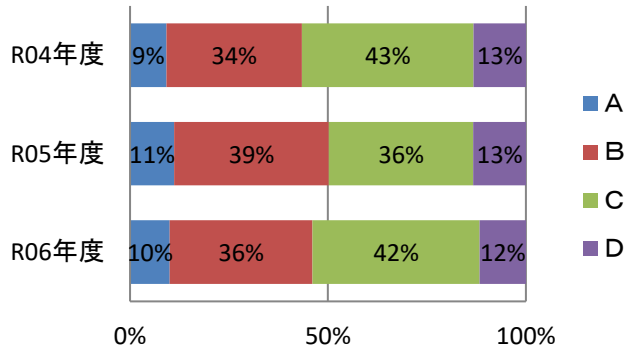
18 緊急時・災害時には、学校・保護者がどう対応するかわかっている。



19 学校は、不審者の侵入などを防止する対策をとっている



20 学級担任以外にも、相談できる教師がいる



21 保護者の意見が、学校の教育活動に活かされている

