



魅力ある

名古屋市立 高等学校

生徒の学びを中心に

名古屋市教育委員会



グローバル人材の育成に 力を入れています



名古屋市立高校は、グローバルな視野を持つ人材の育成と、外国語によるコミュニケーション能力の向上を目指して、毎年、合計170人の名古屋市立高校生を、姉妹友好都市を中心とした世界の9つの国と地域へ派遣しています。それぞれ派遣先に応じて研修内容に特色があり、自分自身の未来につながる体験をしながら、名古屋市の友好親善の一翼も担っています。海外派遣には、どの市立高校からも応募することができます。

また、名古屋市の教育施設グローバル・エデュケーション・センター（GLEC）で開かれている様々な講座に多くの市立高校生が参加し、グローバル社会で活躍する力を伸ばしています。

スポーツ・文化で 活躍する生徒を応援します



市立高校の体育系部活動が競技ごとに集まって競い合う名古屋市立高等学校体育大会（市立大会）を実施しています。また音楽系部活動が一堂に会してホールで発表をする教育文化祭（音楽会）、書道・美術・家庭・写真の分野で展示を行う教育文化祭（展覧会）も実施しています。

部活動での日々の努力の成果を、市立高校同士で共有し、高め合う機会を通じて、豊かな高校生活を送ることができます。



Learning

主体的・対話的で深い学びを実現し、 探究的な学習を推進します



名古屋市立高校は、「生涯にわたって能動的に学び続ける生徒の育成」を目指し、「主体的・対話的で深い学び」を実現するとともに、探究的な学習を推進し、自ら課題を発見して解決していく力を伸ばしています。市立高校すべての生徒にタブレットPCを貸与し、ICTを最大限に活用しながら、学びを進めています。

名古屋市教育委員会は、「ナゴヤ・スクール・イノベーション事業」を実施し、実践校による授業研究や、他校に向けた公開授業を行っています。また、「ナゴヤ学びのコンパス」を策定し、全ての子どもが学びを通して自分らしく、幸せに生きていくことができるよう、「子ども中心の学び」を幼児期から青年期まで一貫して進めています。

より高度で専門的な 学びの機会を提供します



名古屋市教育委員会は名古屋市立大学と連携協定を締結し、夏期休業中等を利用して、高度で専門的な様々な学びの機会を名古屋市立高校生に提供しています。

「丸ごと研究室体験」では、大学生レベルの実験の体験が可能で、大学の先生や先輩方がわかりやすく指導していただきます。「グレード・スキップ・チャレンジ」は、「飛び級」で大学の授業に参加するプログラムで、講義を受けた後に、実習、ディスカッションなどを行い、中には大学生と一緒に学ぶことができる講座もあります。

また名古屋市立大学は、学校推薦型選抜に「名古屋市高大接続型」「連携指定校型」を導入し、名古屋市立高校を対象とする推薦枠を設けています。

名古屋市立高校の魅力ある取組

生徒の学びを中心に



一人ひとりの豊かな人生を サポートします



名古屋市教育委員会は、自分らしい生き方を実現するための力を育てることを目指して、キャリア教育の推進に取り組んでいます。名古屋市立高校では、生徒が、学ぶことと自己の将来とのつながりを見通しながら、社会的・職業的自立に向けて必要な資質・能力を身に付けていくことができる教育を実践しています。

また、生徒が夢や目標に向かって自ら踏み出せる力を身に付けられるよう、キャリアコンサルタントの有資格者を「キャリアナビゲーター」として全ての高校へ配置し、キャリア教育の幅広い推進とキャリアプランニングの応援を行っています。

菊里高等学校 普通科・音楽科

本校では、多様な教養を身につけ、持続可能な未来社会の創造と世界の発展に貢献できる生徒の育成を目指した全人教育に取り組んでいます。

普通科では、「みんなの『なぜ』が社会につながる、みんなの『なぜ』が未来につながる」をテーマに、考える力・伝える力・問題解決の力を培う総合的な探究の時間を実施しています。音楽科では、充実した設備で、多彩な授業や著名音楽家の特別講座を行っています。令和5年度より、多様性のある社会に対応していく観点から、スーツスタイルの新制服に改定しました。



向陽高等学校 普通科・国際科学科

令和5年度に創立75周年を迎えた本校は、ノーベル物理学賞を受賞された益川敏英氏をはじめとする、各界著名人を多く輩出してきた伝統校です。平成18年度よりスーパーサイエンスハイスクールの指定を受け、充実した理数教育を実践しています。令和5年度入試における国公立大学合格者は238人に上り、多くの卒業生が、希望する進路を実現しています。また、部活動も盛んで、陸上競技部、ホッケー部がインターハイ出場、文芸部が全国総文祭に出場しています。



桜台高等学校 普通科・ファッション文化科

本校は、令和6年度に創立100周年を迎える歴史と伝統に支えられた学校で、主体性・探究心・発信力の育成に重点を置いた教育を行っています。

学校の雰囲気は、とても明るくなごやかで、普通科とファッション文化科がお互いを高め合いながら学んでいます。生徒は、学習でも部活動でもより良い成績が得られるよう日々努力し、生徒が主体的に企画・運営する生徒会活動はとても盛り上がります。

落ち着いた雰囲気の中で、夢に向かい、一人一人が生き生きと活躍できる学校です。



名東高等学校 普通科・国際英語科

昭和59年に開校した本校のスローガンは“Go global! Go higher! Go for it!”。専任の外国人講師が少人数クラスで生きた英語教育を行います。外国人留学生の受け入れ・本校生徒の海外留学にも積極的に取り組む他、夏休みには希望生徒を対象にオーストラリア海外研修を行っています。生徒の進路希望に十分対応できるよう編成された教育課程のもと、毎年100名を超える生徒が国公立大学へ進学します。生徒の自主性を育てる教育目標に基づき、学校行事は生徒自身が企画運営し、部活動では全国大会へ出場する部もあります。



北高等学校

北区の北高です。ゆったりとした環境の中、生徒はのびのびと学校生活を送っています。普通コースと国際理解コースが併設されているところが特色の一つです。新型コロナの影響も落ち着き、海外からの留学生が続々と来校し、また、本校から海外へ留学する生徒も続々と出ています。

そして、令和4年度、北校舎を改修しました。次に、令和6年度から制服を新しくします。さらに、始業時刻を8:30から9:00に変更します。気分一新、リニューアル北高です。お楽しみに。



国際理解
コース

緑高等学校

名古屋市東南部の丘陵地帯に、緑区最初の公立高校として創立した本校は、閑静な住宅と緑と史跡に囲まれる環境の中で、自主・自律の精神を重んじ、心身ともにたくましい生徒の育成を目指しています。名古屋市教育委員会より学びのあり方を改革する「パイロット校」の指定を受け、ICT等を活用したグループワーク等を推進し、「主体的・対話的で深い学び」の実現に取り組んでいます。55分6限力セット方式の授業の中で、多聴多読の取組やオンライン英会話授業などの英語教育の充実にも力を入れています。



富田高等学校

本校は令和5年度で創立50周年を迎えました。これからも名古屋市南西部の公立進学校として、地域に愛され信頼される学校を目指します。

富田高校では次の「4つの力」の育成に力を入れています。①基礎学力と学習習慣の定着 ②論理的に考える力の育成 ③自ら学ぶ意欲を引き出す ④グループワークなどで仲間と協働して目標を達成する

この「4つの力」を身につけるために、令和4年度から授業時間を46分から55分に変更するなど、より充実した内容の授業を行えるように取り組んでいます。



山田高等学校

昭和53年開校で、令和9年度に創立50年目を迎える普通科高校です。「若竹のごときすこやかさ 枝折れしない柔軟性 節度ある若人の育成」を教育スローガンに掲げています。平成18年より「命・心・環境を大切にする人間教育」をテーマにしたプロジェクトを実践し、近年は「防災・国際理解」をテーマに加えて取り組んでいます。平成24年には、名古屋市立高校で初めてユネスコスクール加盟が承認されました。また、平成29年からはブルーマウンテンズグラマースクール（豪）と姉妹校提携を結び、国際交流を行っています。



西陵高等学校

地下鉄浄心駅から徒歩10分、西区児玉に位置する本校は、平成17（2005）年より市立高校唯一の総合学科設置校として特徴的な取り組みをすすめています。

自らの興味関心や進路に応じて履修科目を選択できるよう、専門性をはぐくむ7系列を設置しています。少人数授業の実施、キャリア教育や探究活動にも力を入れ、生涯に渡って学ぶ力の育成を目指します。また、盛んな学校行事と活発な部活動は、高校生活をより充実したものとしています。

- ・アカデミー系列
- ・健康スポーツ系列
- ・ふくし系列
- ・子ども系列
- ・経営ビジネス系列
- ・国際ビジネス系列
- ・情報ビジネス系列



工芸高等学校

名鉄瀬戸線の尼ヶ坂駅より徒歩3分。創立100周年を超える伝統校です。電子機械・情報・インテリア・都市システム・建築システム・デザイン・グラフィックアーツの7つの学科では、専門的な知識・技術が学べます。在校生が口をそろえて言っている言葉は「授業が面白い!!」ということです。特に専門的な授業を学べる「実習系の授業」がとても魅力的です。

さらに幅広い進路選択。就職も進学もでき、さらには公務員にも!? そんな工芸高校を覗いてみませんか?



工業高等学校

下記工業高等学校(夜間定時制)を併設

工業高校は「独創進取」の理念のもと、豊かな人生を歩むために、自ら行動することができる技術者を育成する学校です。多くの有名企業や地域産業を支える企業に卒業生を輩出し、ものづくり王国名古屋・愛知を支えています。また、個々のアイデアや創意工夫を大切にしており、生徒会活動や委員会活動、部活動なども活発に行っております。生徒と教員の垣根を越えた教育活動を行い、今後も地域の発展に根差した学校づくりを進めていきます。

QRから本校の活動をぜひご覧ください。



名古屋商業高等学校

CA(名古屋商業)は、自分の夢や目標の実現に向け、明るく前向きに仲間と頑張れる場所です。この時代を生き抜くために大切なお金のエキスパートを育てる会計や産学連携のリブランディングなど社会に役立つ力を育てる流通、DXで時代の変革者を育てるIT、姉妹校を多く持つ本校の特性を活かし、英語や中国語のプレゼンスキルを育てるグローバル。駅が近く充実した施設の中で、創立140年の歴史と時代にマッチした新しい商業教育によって、生徒の深い理解と個性を伸ばします。



若宮商業高等学校

名古屋南東部に位置し、地下鉄野並駅からのアクセスが便利な本校は、令和4年度入学生より未来ビジネス科に改編しました。生徒一人ひとりが「なりたい未来の自分」をデザインし、それを実現するための5つのキャリアコース(経済・観光・デザイン・会計・情報)が用意されています。また、興味・関心に応じた多数の選択科目もあり、進学・就職など多様な進路に対応します。希望者には、デュアルシステム(企業、大学・専門学校等での学び)が行われ、社会で求められるビジネス・スキルを高校在学中に身に付けることができます。



工業高等学校(夜間定時制)

上記工業高等学校を併設

- ◆夜間定時制という選択
 - ・働きながら高校を卒業したい
 - ・わからない教科もゆっくり学んで克服したい
 - ・朝は苦手だけど夜間定時制なら通学できそう
- ◆ポイント
 - ・1日4時間(17:40~20:45)、少人数授業
 - ・工業に関する基礎的な知識や技術が身につく
 - ・資格を取得できる
 - 計算技術検定、情報技術検定、ガス溶接技能など
 - ・高い就職率
 - 多くの企業から求人をしていただいています
 - もちろん進学もできます
 - ・学校行事や部活動も充実



中央高等学校(昼間定時制)

右記中央高等学校(夜間定時制)を併設

本校は定時制、単位制、無学年、無学級の学校です。「昼間」なので授業時間帯は9:00~15:05です。定時制課程は、1日4時間の授業で4年間かけて卒業が基本となりますが、より多くの講座を受講すると3年間で卒業できます。多様な科目が用意されており、自分の個性や進路に合わせ科目を選択し、自分で時間割を決めて卒業単位数を積み上げていきます。授業は、クラス単位ではなく、それぞれの科目の選択者が少人数で学習します。生徒会、部活動も活動しており、行事もあります。



中央高等学校(夜間定時制)

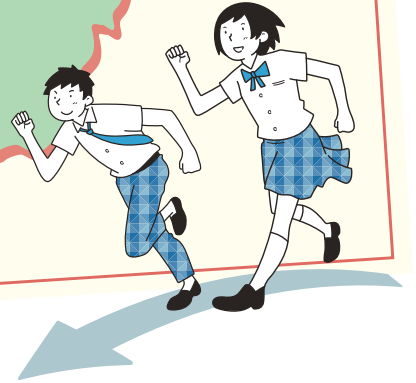
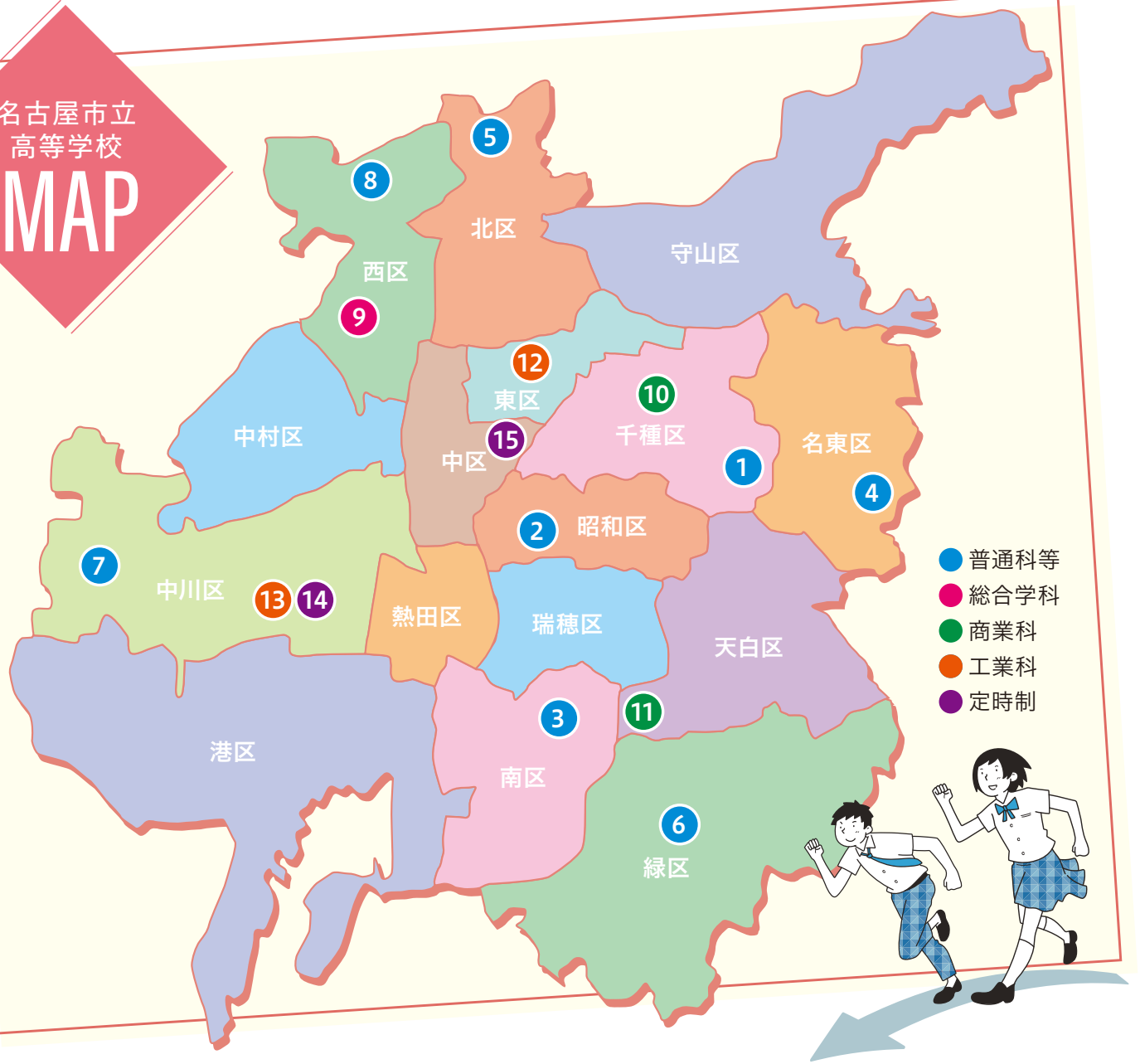
左記中央高等学校(昼間定時制)を併設

千種駅から徒歩10分、夕方5時40分から始まる4時間授業で、4年間かけて卒業する学校です(3年間で卒業する制度もあります)。高校卒業資格のため、昼間に働くため、学び直しのためなど、みんなそれぞれの目的をもって通っています。また、勉強に不安がある人の基礎学力を養成するしくみや、日本語の理解が難しい、外国にルーツをもつ人をサポートするしくみも充実しています。中央高校夜間定時制は、一人ひとりの人権と個性を大切に、豊かな人間性・社会性を育みます。



名古屋市立
高等学校

MAP



① 菊里高等学校

千種区星が丘元町13-7

② 向陽高等学校

昭和三区広池町47

③ 桜台高等学校

南区霞町21

④ 名東高等学校

名東区大針1丁目351

⑤ 北高等学校

北区如来町50番地

⑥ 緑高等学校

緑区旭出1丁目1104

⑦ 富田高等学校

中川区富田町榎津上鶴垂111

⑧ 山田高等学校

西区二方町19-1

⑨ 西陵高等学校

西区児玉2丁目20-65

⑩ 名古屋商業高校

千種区自由ヶ丘2丁目11-48

⑪ 若宮商業高校

天白区古川町76

⑫ 工芸高等学校

東区芳野2丁目7-51

⑬ 工業高等学校

中川区北江町3丁目13

⑭ 工業高等学校 定時制

⑮ 中央高等学校

新栄3丁目15-45