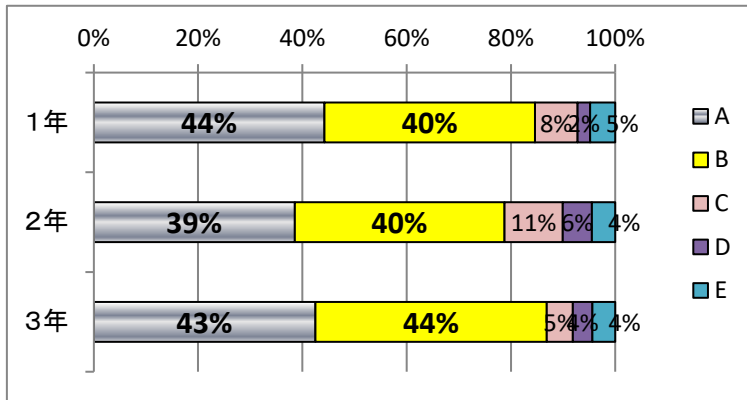
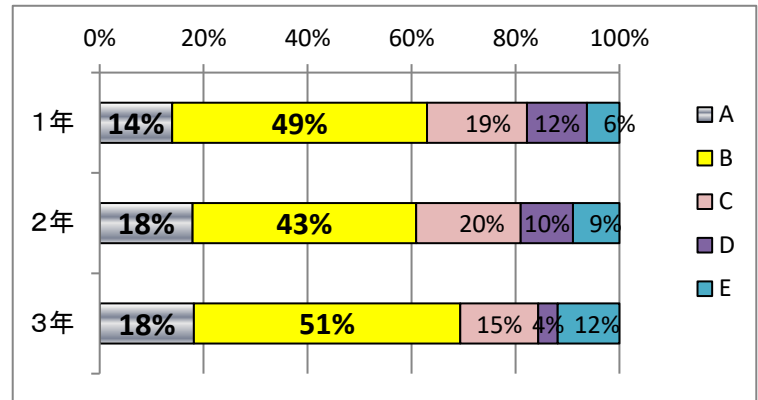


- A 「思う」
 B 「どちらかといえば思う」
 C 「どちらかといえば思わない」
 D 「思わない」
 E 「わからない」

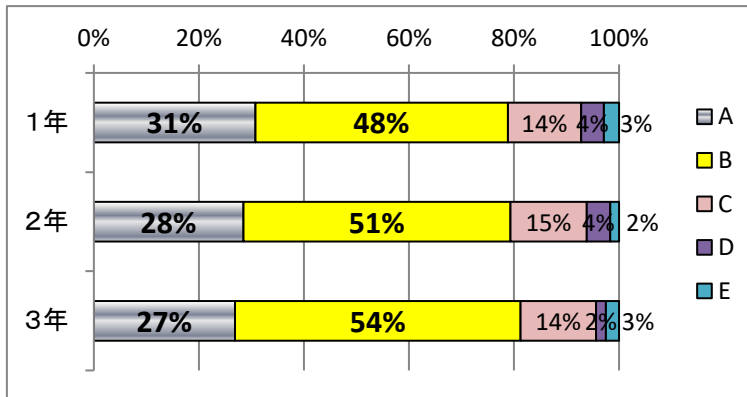
1 お子さんは、学校が楽しいと言っている



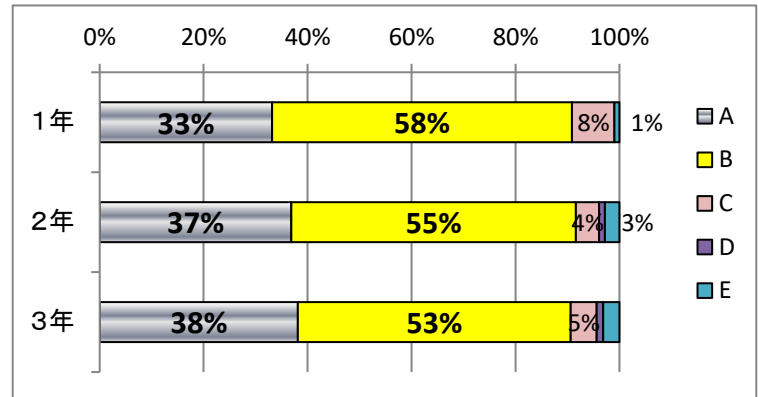
2 お子さんは、学校の授業がわかると言っている



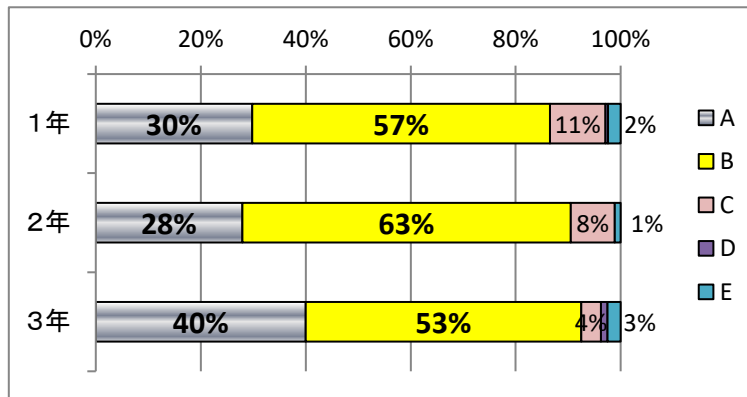
3 お子さんは、あいさつがよくできる



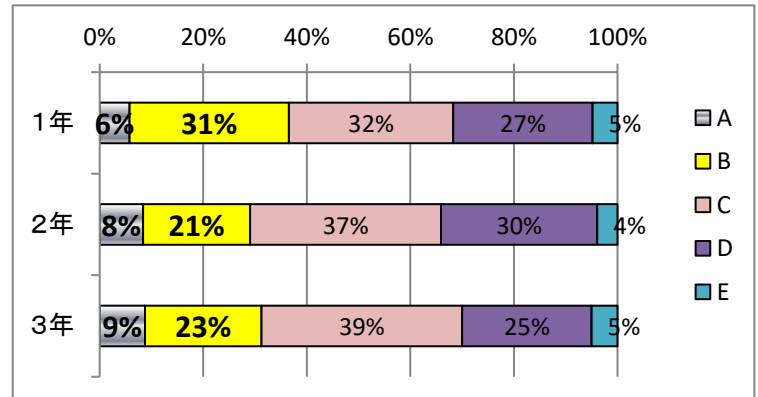
4 お子さんは、思いやりの心や豊かな心が育っている



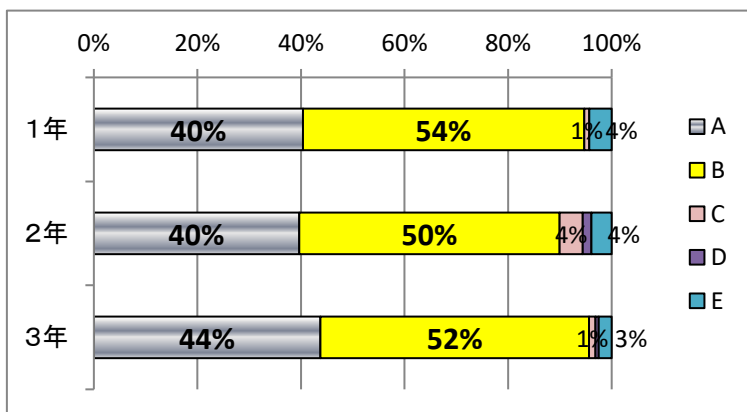
5 お子さんは、社会生活のルールやマナーを身につけている



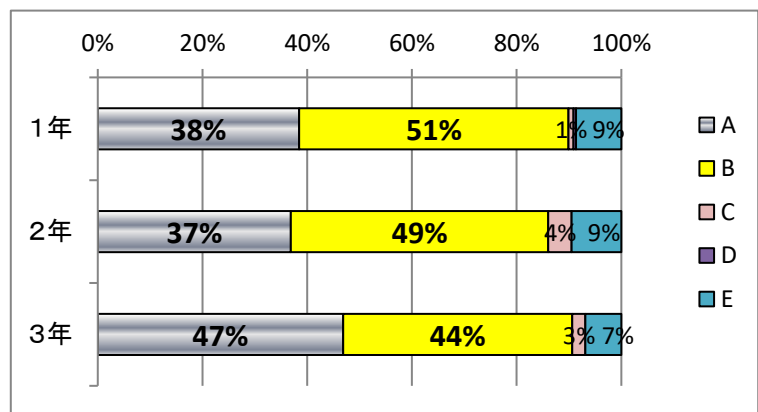
6 お子さんは、地域の人との交流の場に参加している



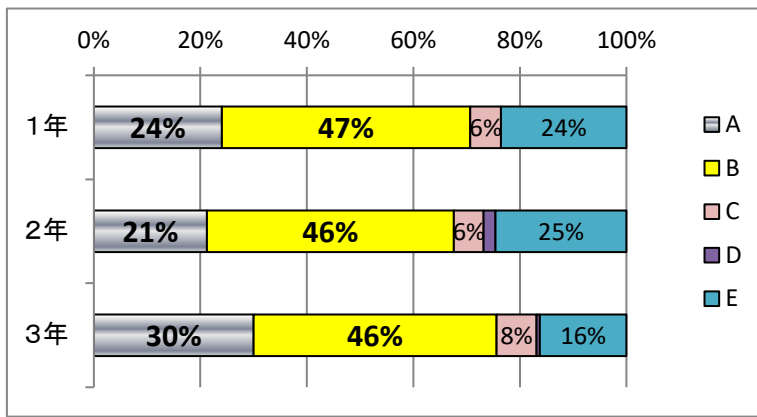
7 先生たちは、礼儀正しく、親切で親しみがもてる



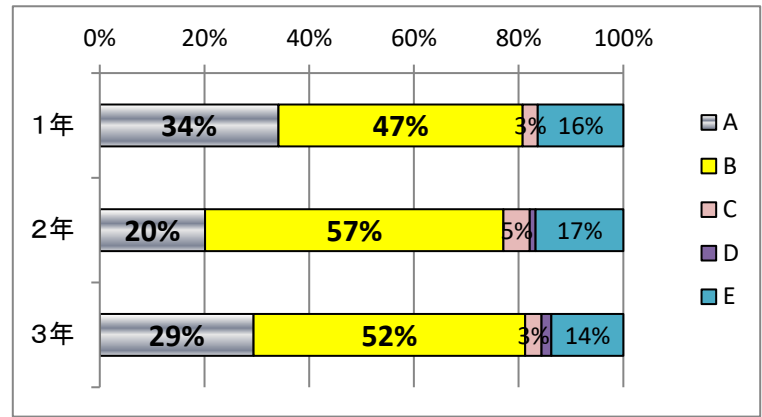
8 先生たちは、子どもたちの教育に熱心に取り組んでいる



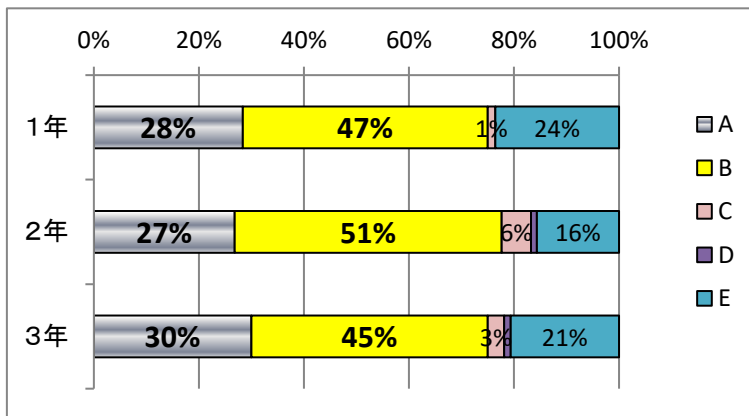
9 先生たちは、一人一人を大切にしている



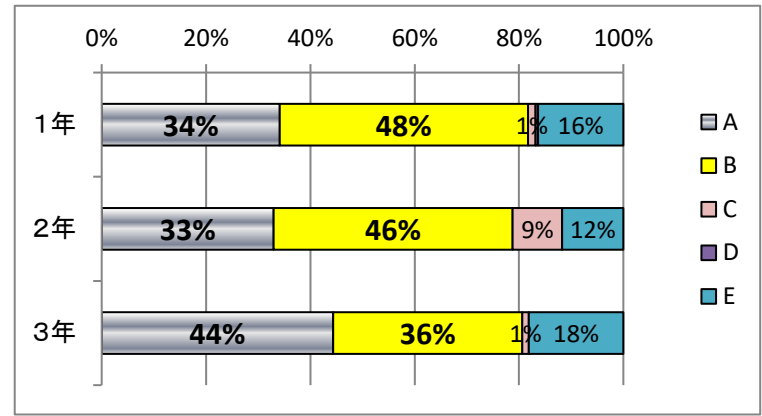
10 先生たちは、子どもの良い点や努力したことを公平に評価している



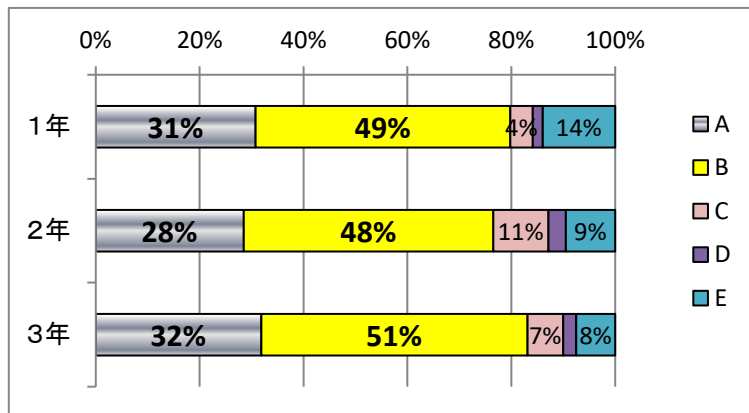
11 先生たちは、いじめや暴力のない学校づくりに取り組んでいる



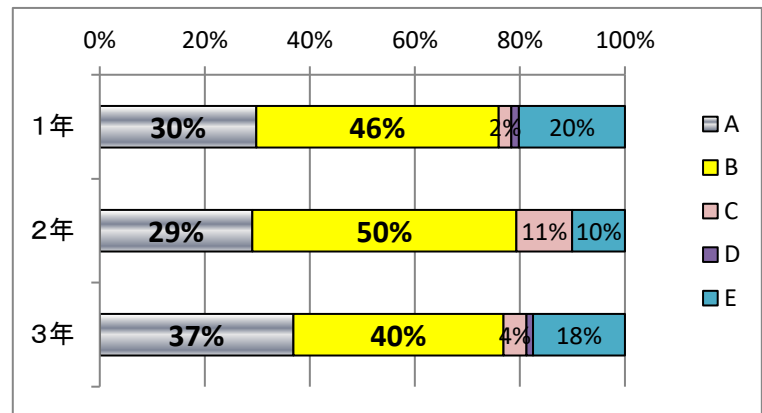
12 先生たちは、子どもが相談したいときには、親切に応じてくれる



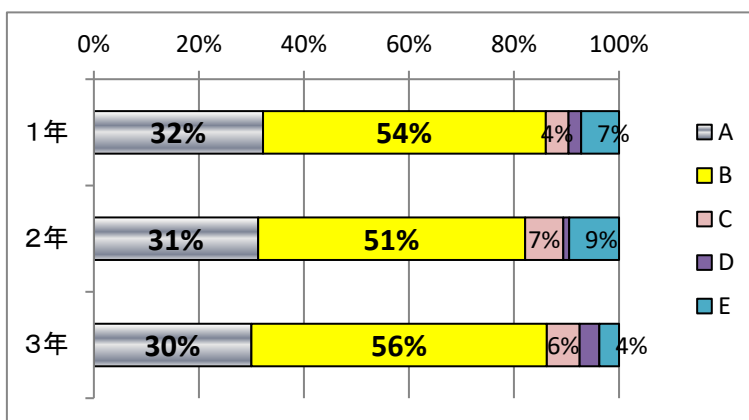
13 先生たちは、子どもの様子などについて、保護者への連絡や意思疎通をきめ細かく行っている



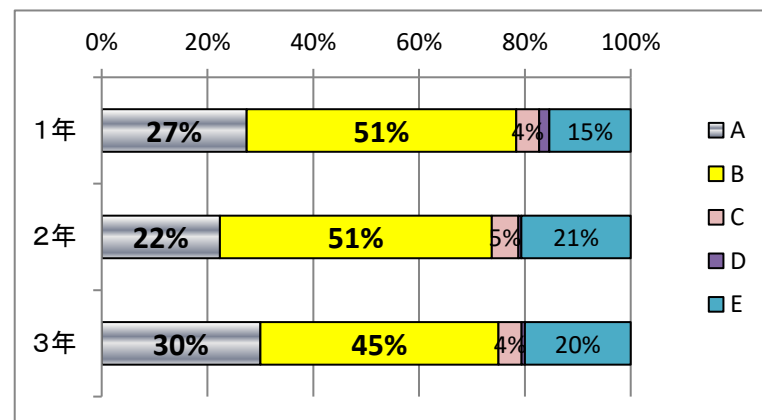
14 先生たちは、子どものことで、保護者の悩みや相談に適切に対応している



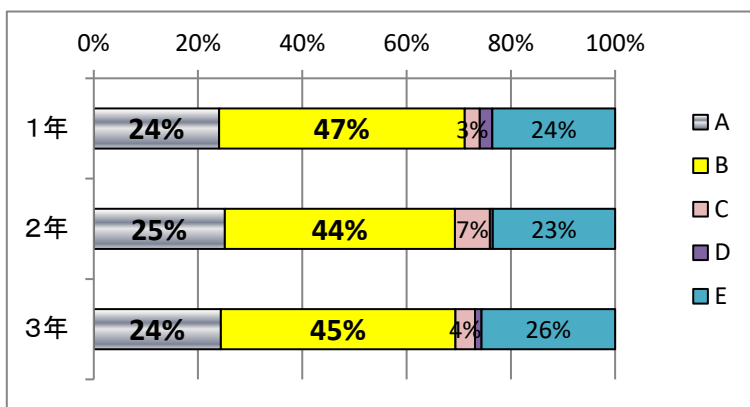
15 学校の様子は、各種便りやホームページでよくわかる



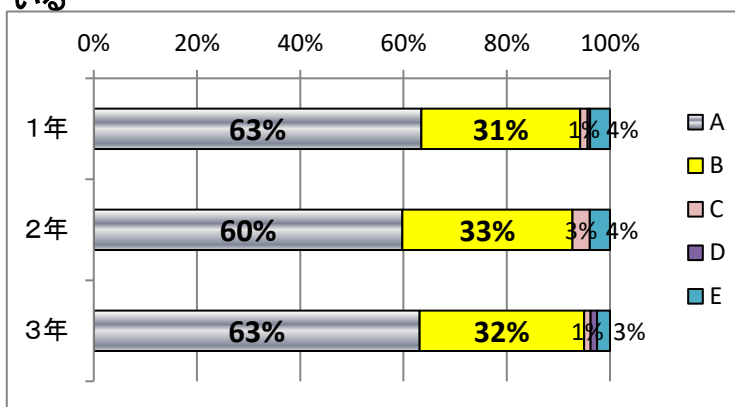
16 学校は、安全に関わる指導に力を入れている



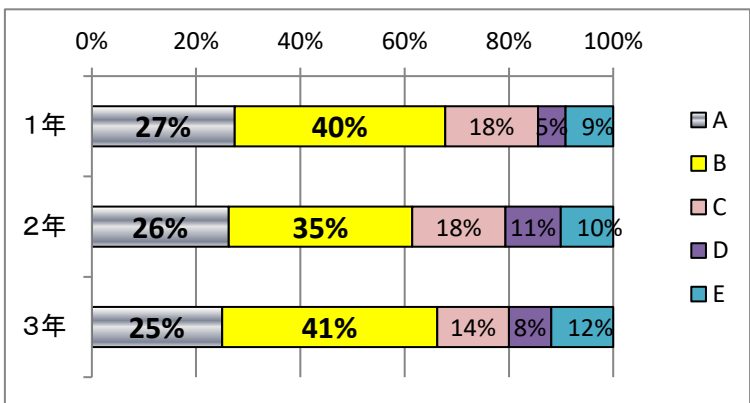
17 学校は、規範意識の向上に向け、チラシや呼びかけ、講演会等の啓発を行っている



18 学校が行っている体育祭や合唱コンクールなどの行事や体験活動(校外学習など)は、お子さんの心の成長に役立っている



19 学校では、部活動が盛んに行われている



20 学校は、保護者の意見を教育活動に生かしていると感じる

