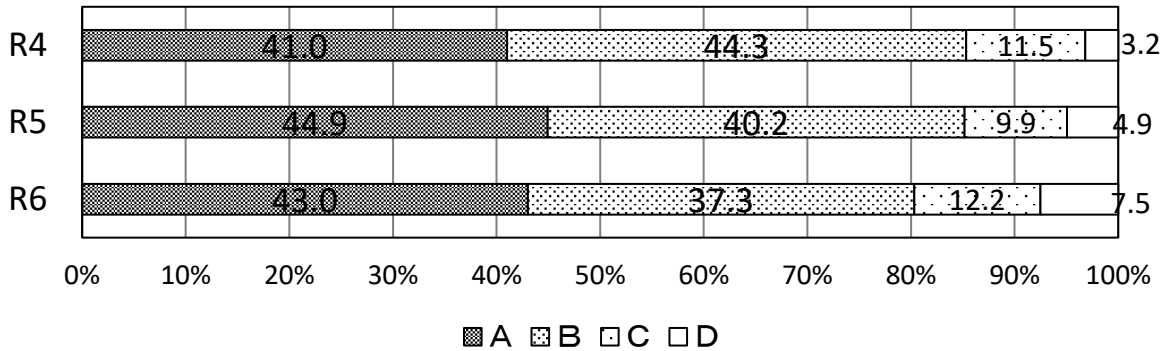


# 令和6年度 保護者アンケート 12月実施

※A：あてはまる B：ほぼあてはまる C：あまりあてはまらない D：まったくあてはまらない

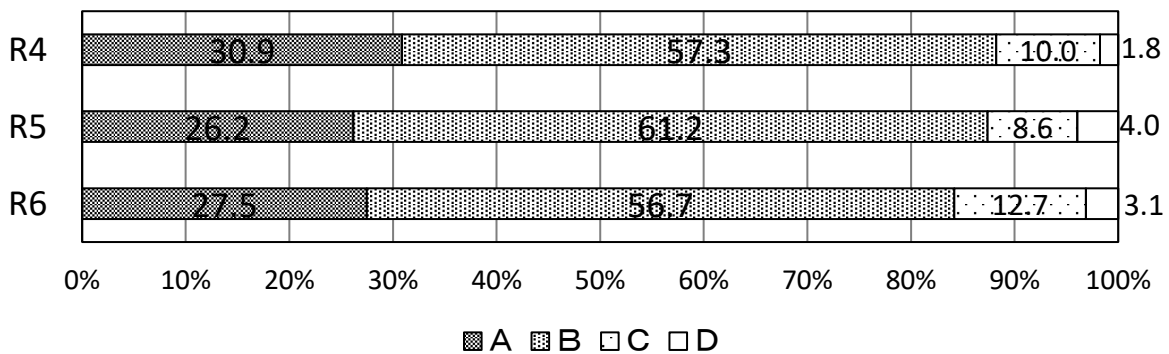
## 1 お子さんは、学校が楽しいと言っている



## 2 お子さんは、授業が分かりやすいと言っている



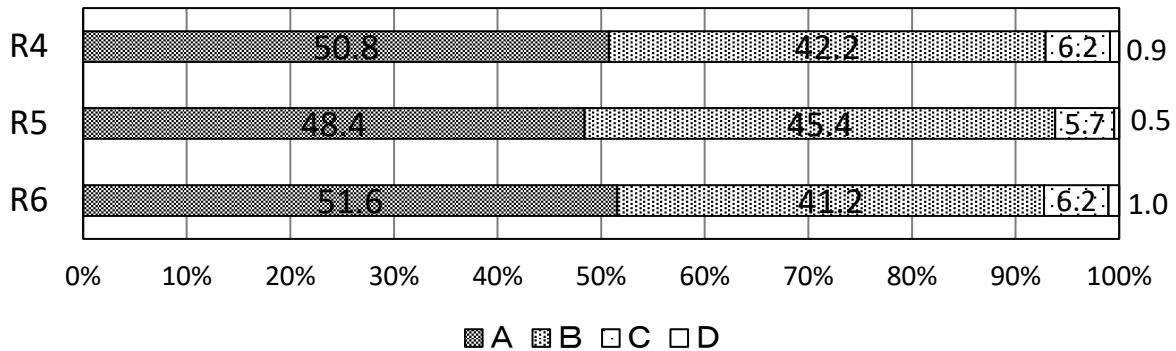
## 3 学校は、お子さんに基礎的・基本的内容を確実に習得させようと努めている。



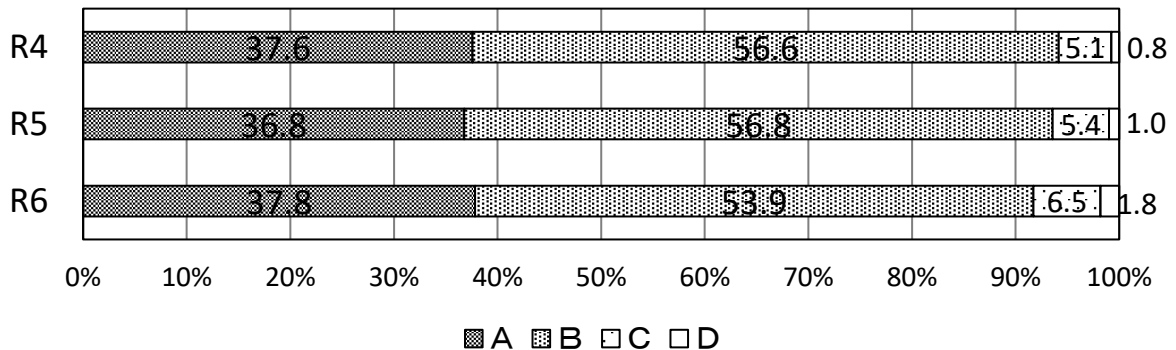
# 令和6年度 保護者アンケート 12月実施

※A：あてはまる B：ほぼあてはまる C：あまりあてはまらない D：まったくあてはまらない

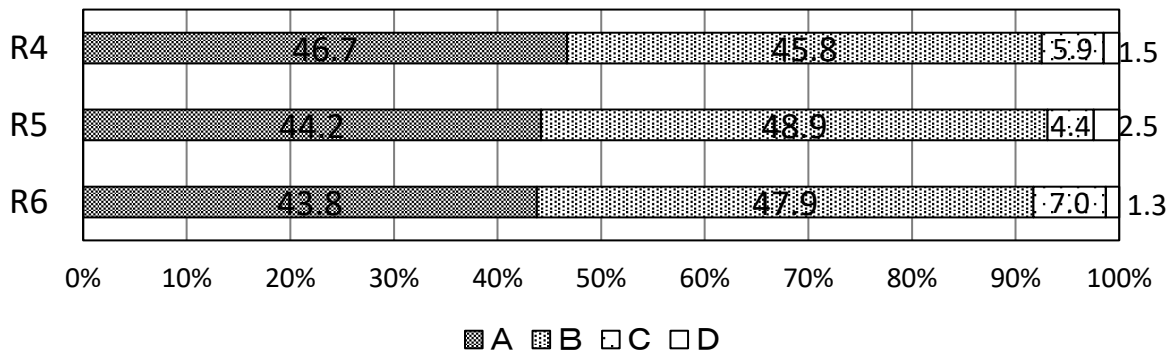
## 4 お子さんは、あいさつができています。



## 5 お子さんは、社会のルールやマナーを身に付けている。



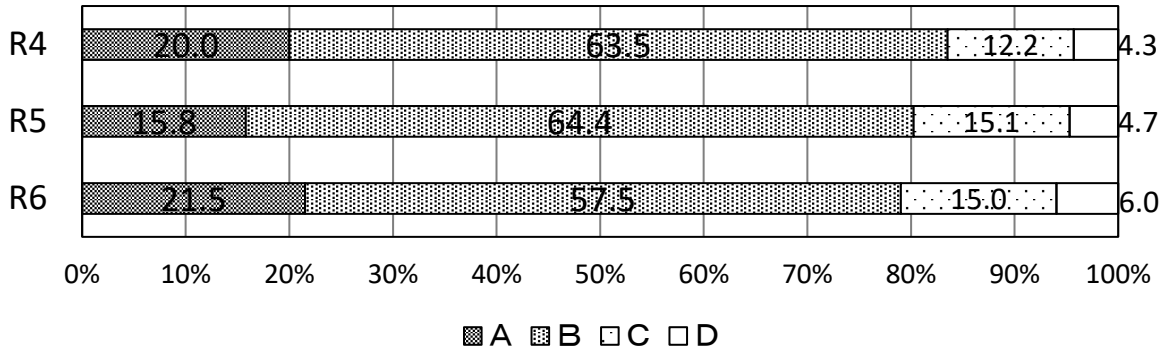
## 6 学校が行っている読書活動(朝読書・読み聞かせ等)は、豊かな人間性をはぐくむことに効果的である。



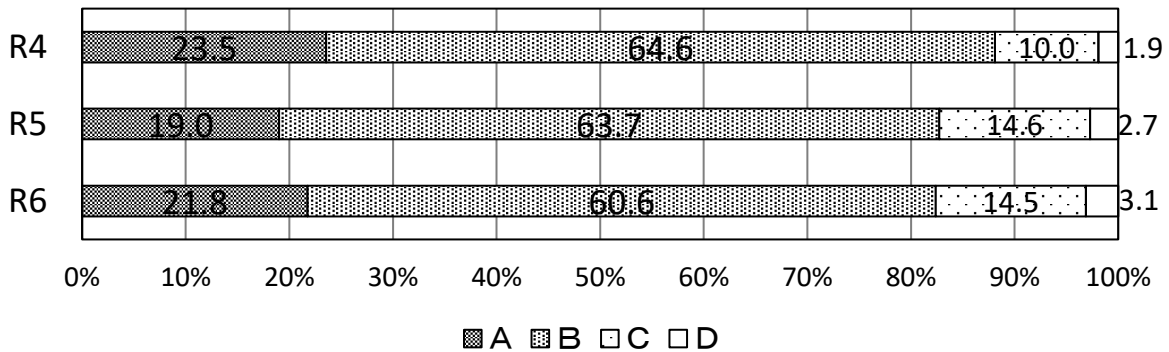
# 令和6年度 保護者アンケート 12月実施

※A：あてはまる B：ほぼあてはまる C：あまりあてはまらない D：まったくあてはまらない

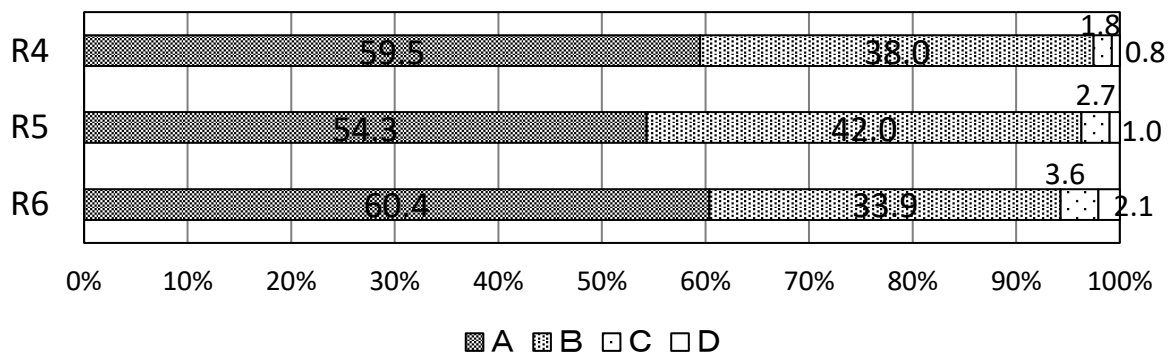
7 学校は、いじめや不登校のない環境づくりに努めている。



8 学校は、子どもや保護者の悩み・相談に親切に応じている。



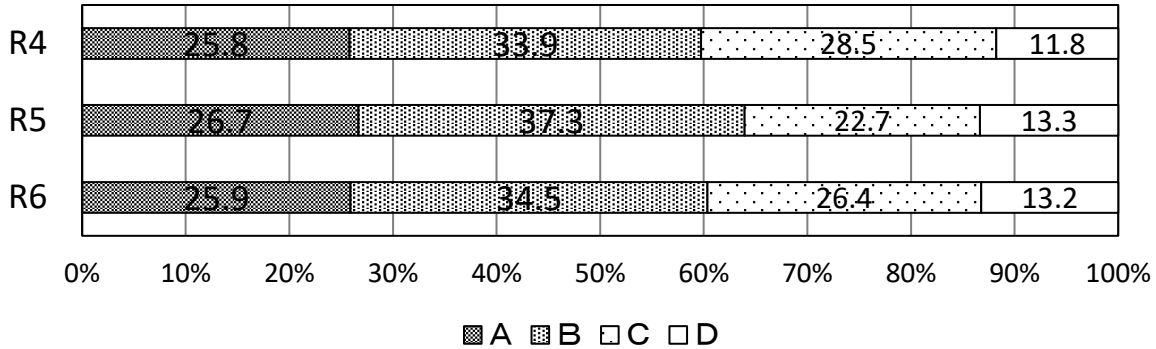
9 学校の行事や体験活動は、お子さんの心の成長に役立っている。



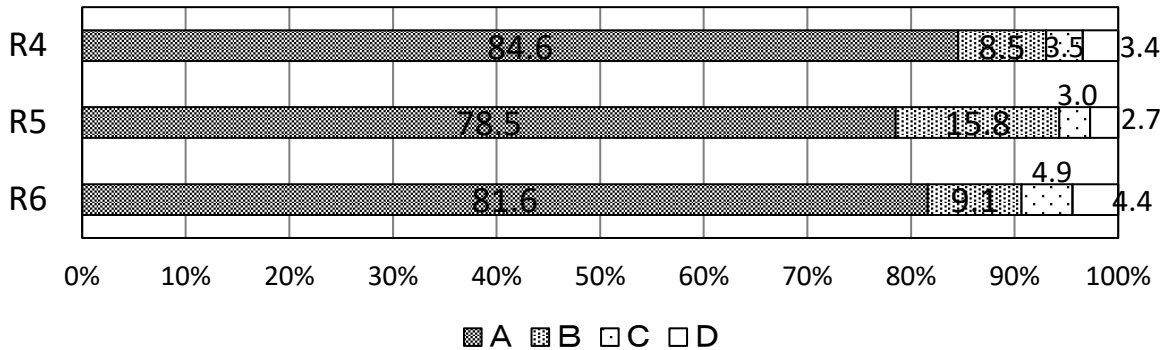
# 令和6年度 保護者アンケート 12月実施

※A：あてはまる B：ほぼあてはまる C：あまりあてはまらない D：まったくあてはまらない

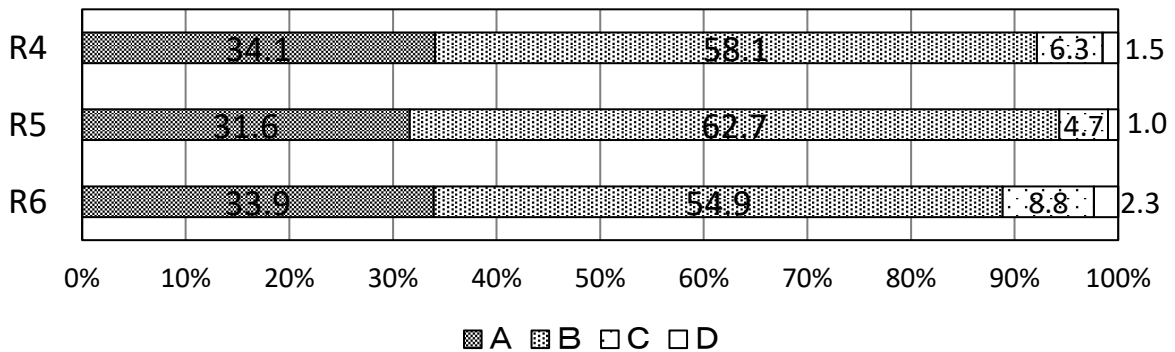
## 10 お子さんは、早寝・早起きの習慣が身に付いている。



## 11 お子さんは、朝食をとってから登校している。



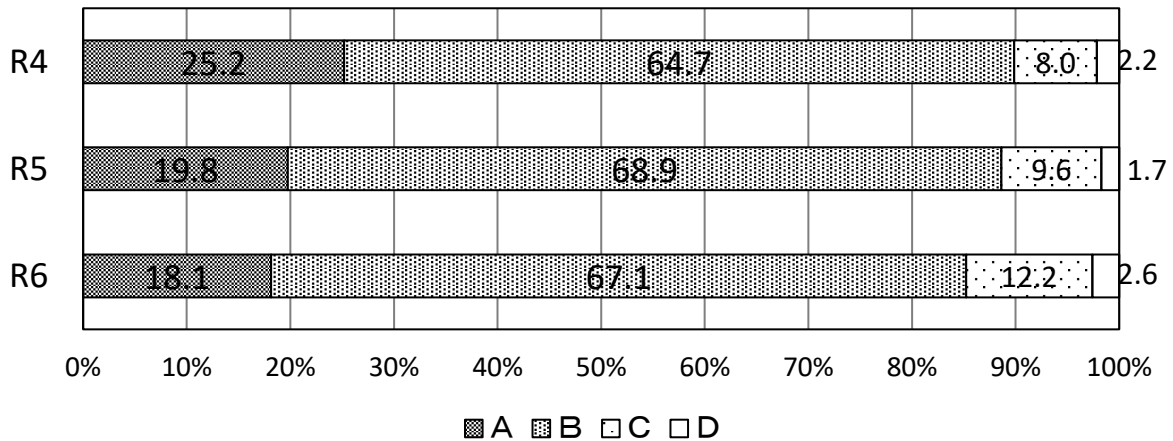
## 12 学校は、児童生徒の安全確保に努めている。



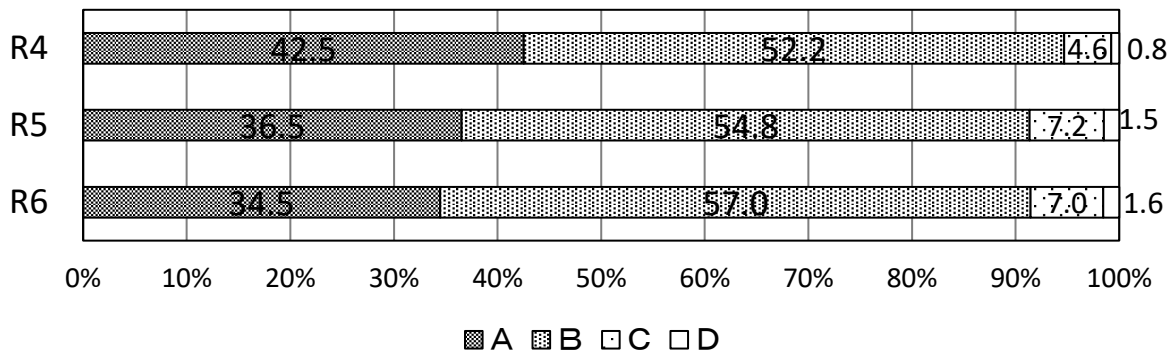
# 令和6年度 保護者アンケート 12月実施

※A：あてはまる B：ほぼあてはまる C：あまりあてはまらない D：まったくあてはまらない

13 学校は、家庭や地域の意見や願いを生かした教育活動をすすめている。



14 学校が保護者に出すたよりや文書は適切である。



15 学校のホームページの内容は、適切である。(インターネットを利用されている方のみ回答してください)

