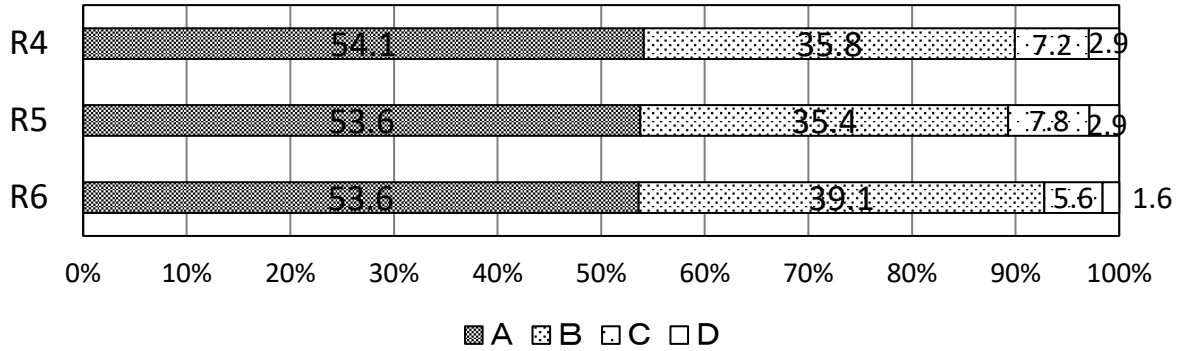


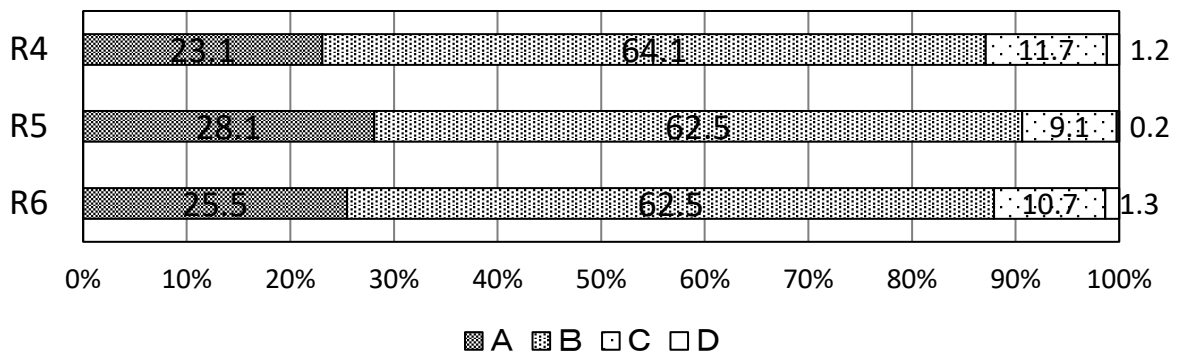
# 令和6年度 生徒アンケート 12月実施

※A：あてはまる B：ほぼあてはまる C：あまりあてはまらない D：まったくあてはまらない

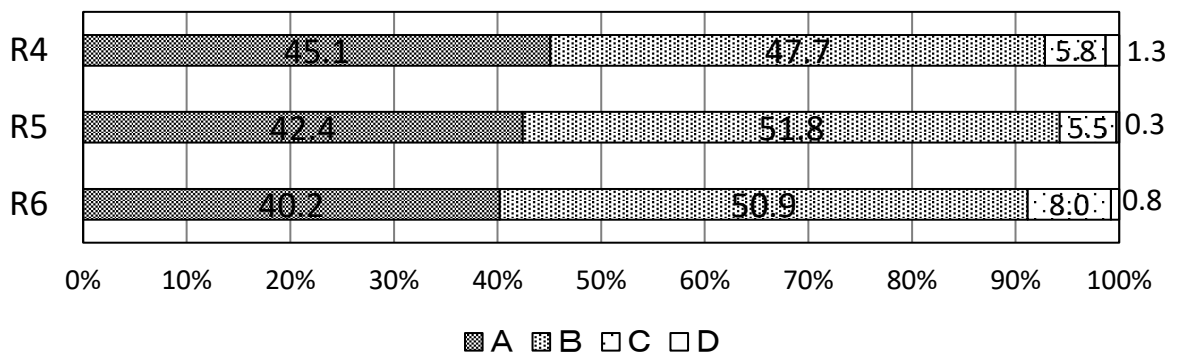
## 1 学校は楽しい



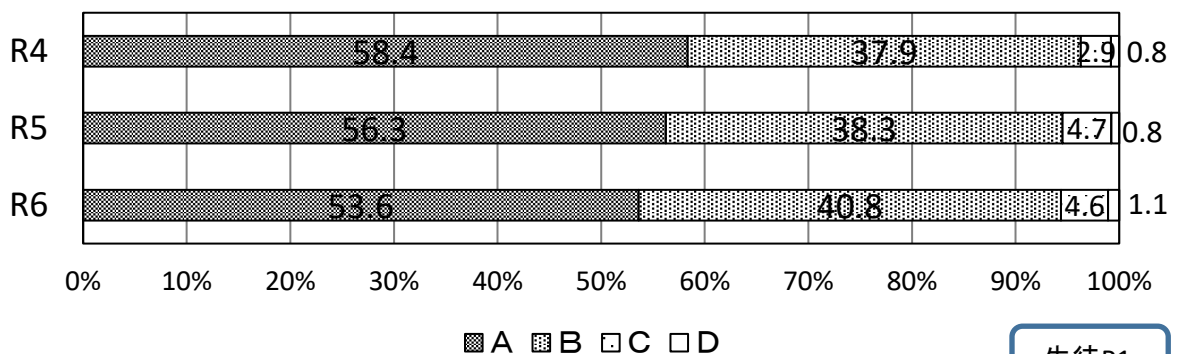
## 2 授業の内容はよくわかる



## 3 まじめに授業に参加している



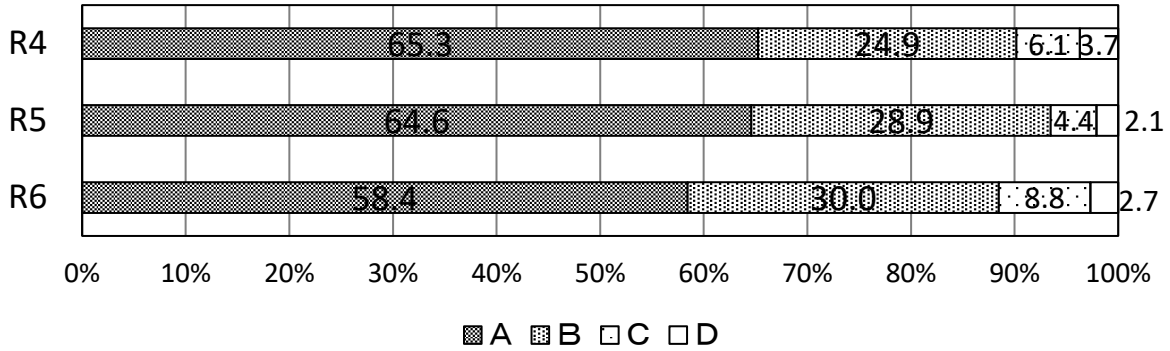
## 4 学校で先生や友達にあいさつができています



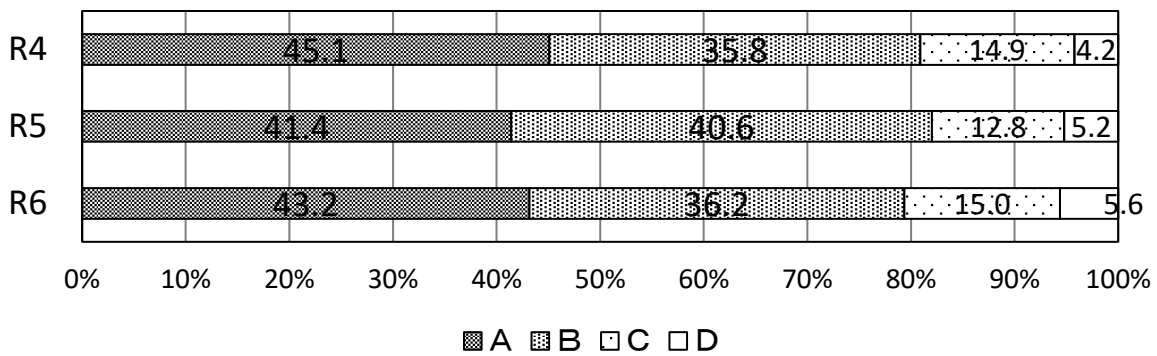
# 令和6年度 生徒アンケート 12月実施

※A：あてはまる B：ほぼあてはまる C：あまりあてはまらない D：まったくあてはまらない

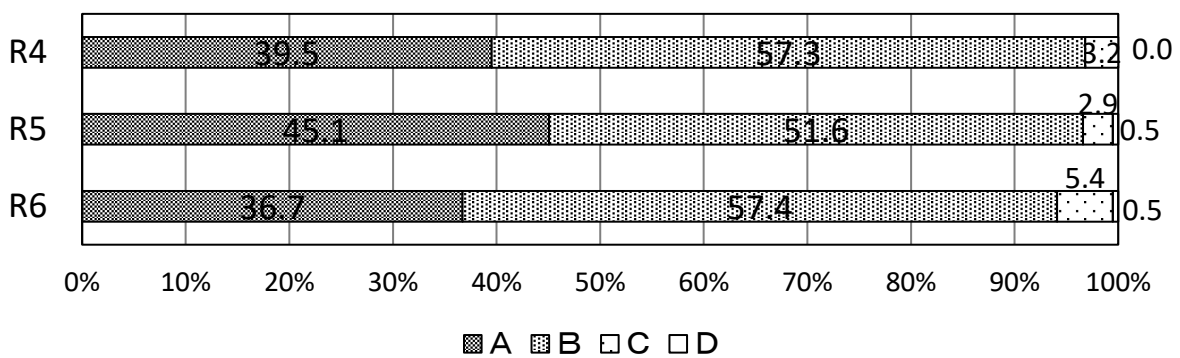
## 5 家の人にあいさつができています



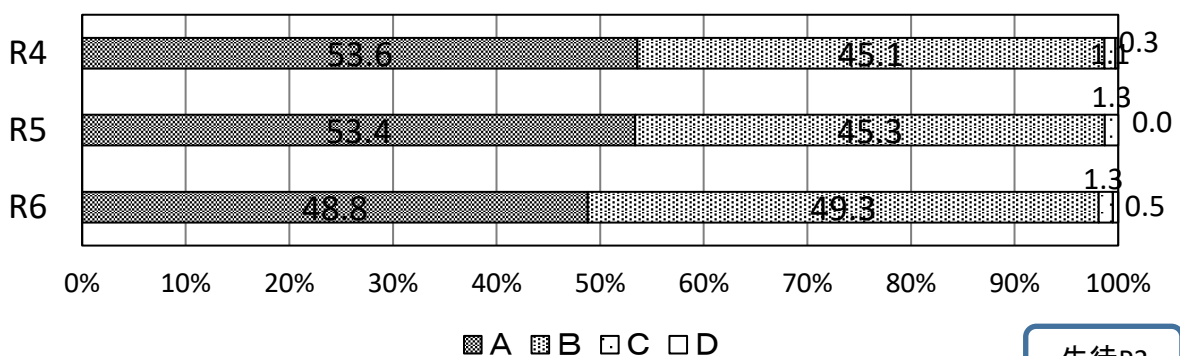
## 6 近所の人にあいさつができています



## 7 学校の決まりや学級の約束事を守れている



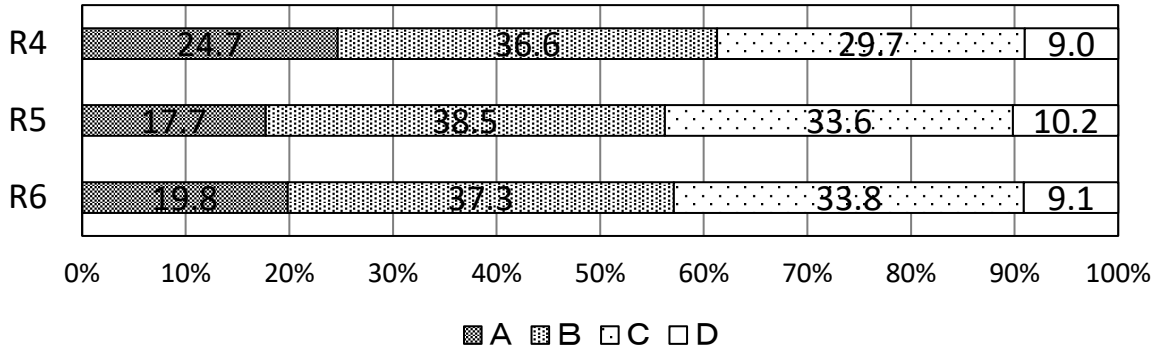
## 8 交通ルールを守れている



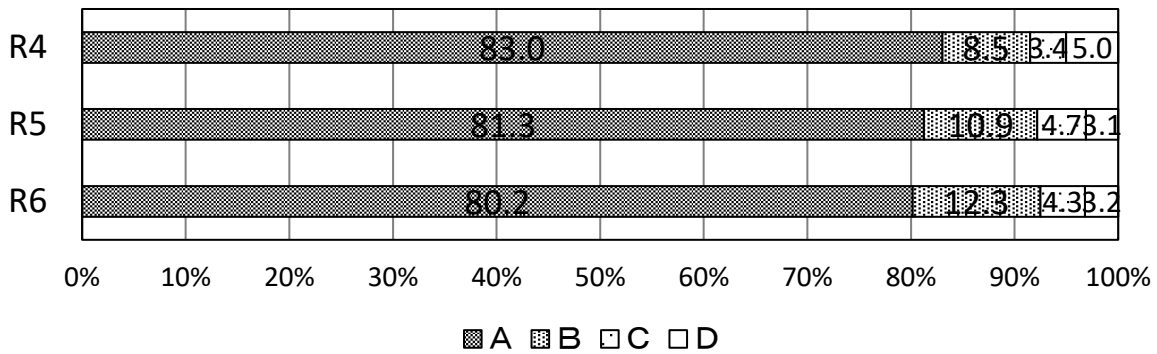
# 令和6年度 生徒アンケート 12月実施

※A：あてはまる B：ほぼあてはまる C：あまりあてはまらない D：まったくあてはまらない

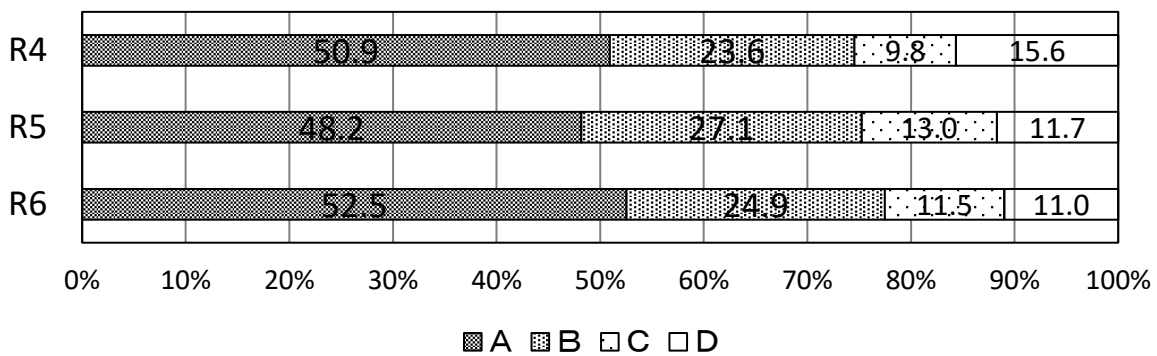
## 9 早く寝ることができている



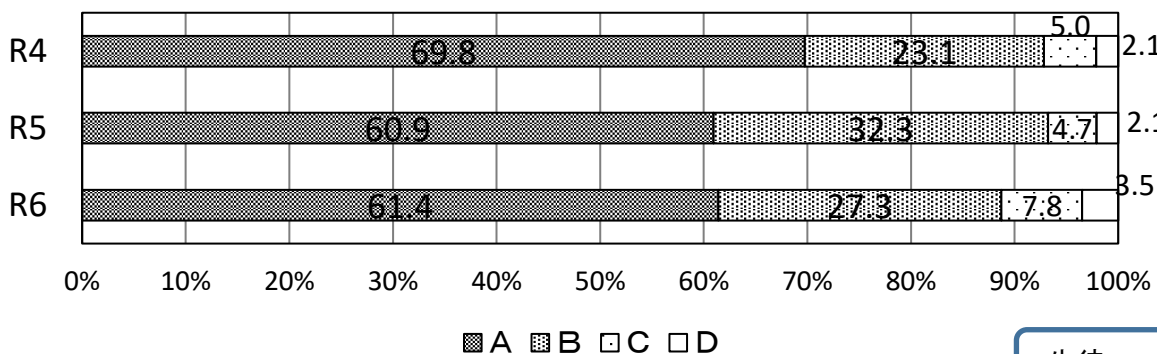
## 10 学校へ行く日は、毎朝朝食をとっている



## 11 給食を残さず食べている



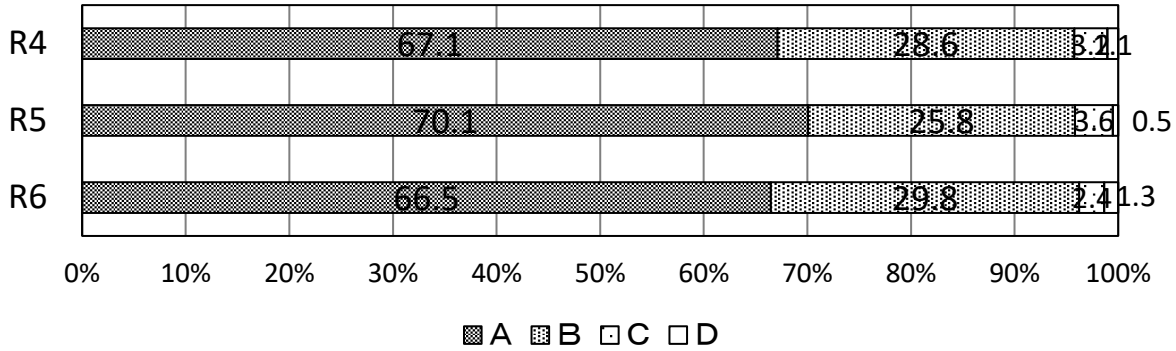
## 12 家庭学習(宿題) はきちんと行っている



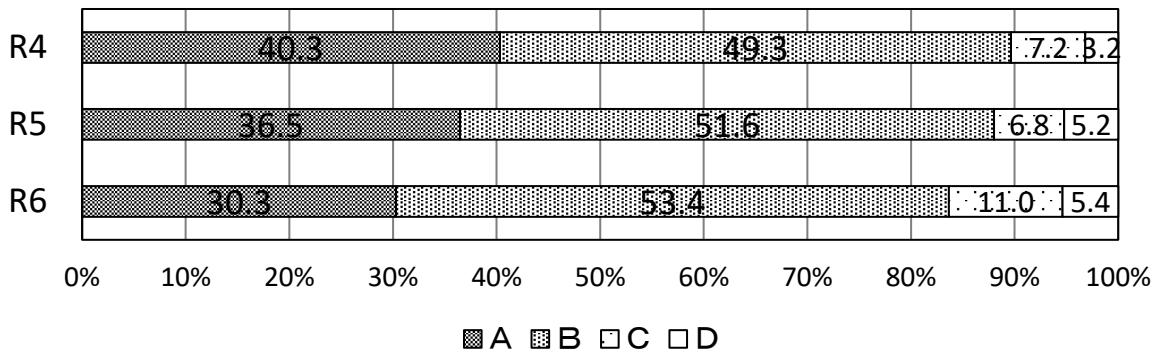
# 令和6年度 生徒アンケート 12月実施

※A：あてはまる B：ほぼあてはまる C：あまりあてはまらない D：まったくあてはまらない

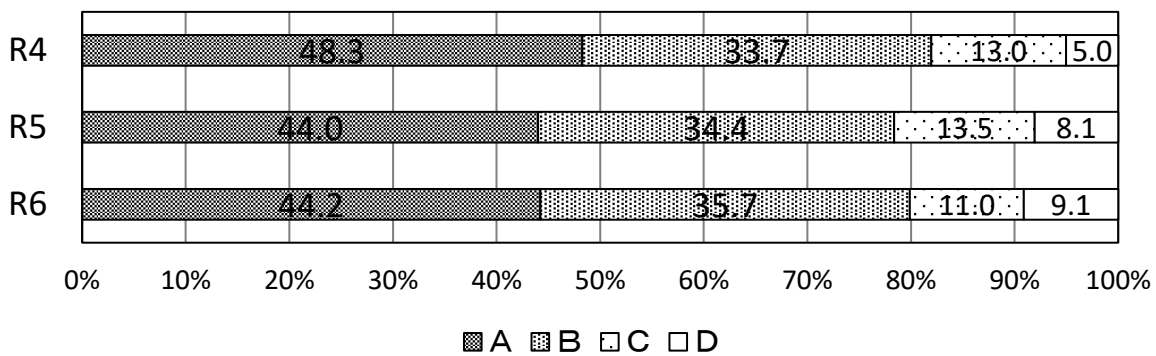
## 13 学校のいろいろな行事は楽しい



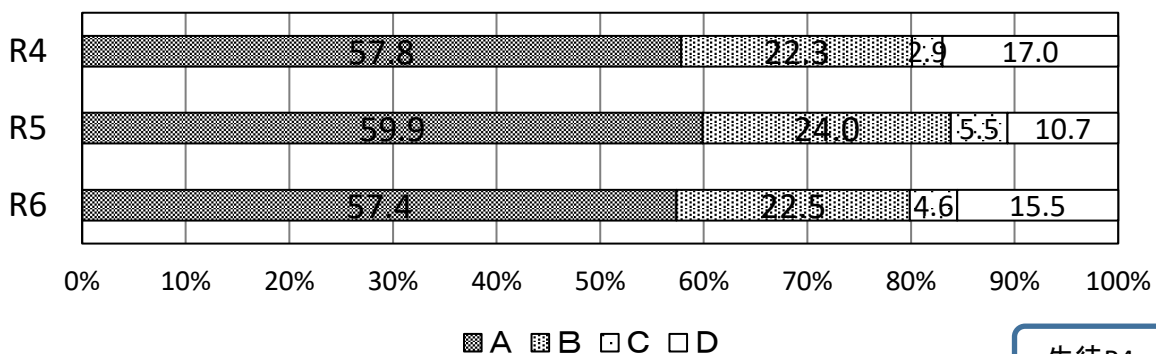
## 14 道徳の時間が、自分の心の成長に役立っていると思う



## 15 朝読書は楽しい



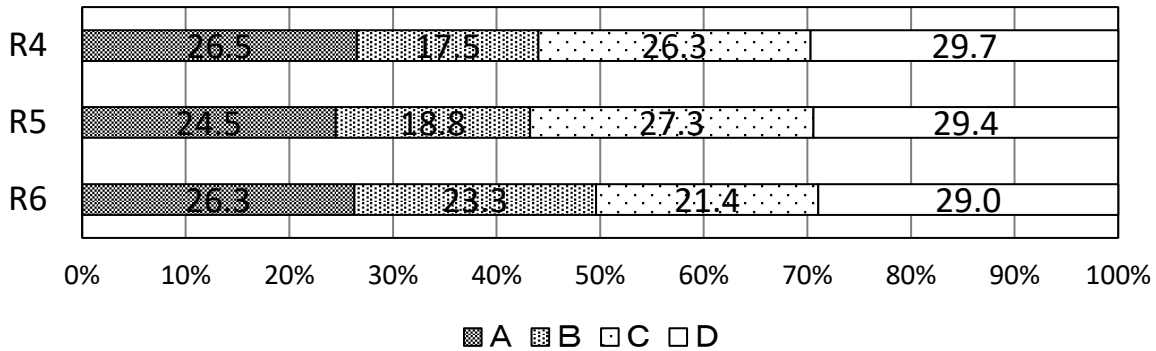
## 16 部活動にすすんで取り組んでいる



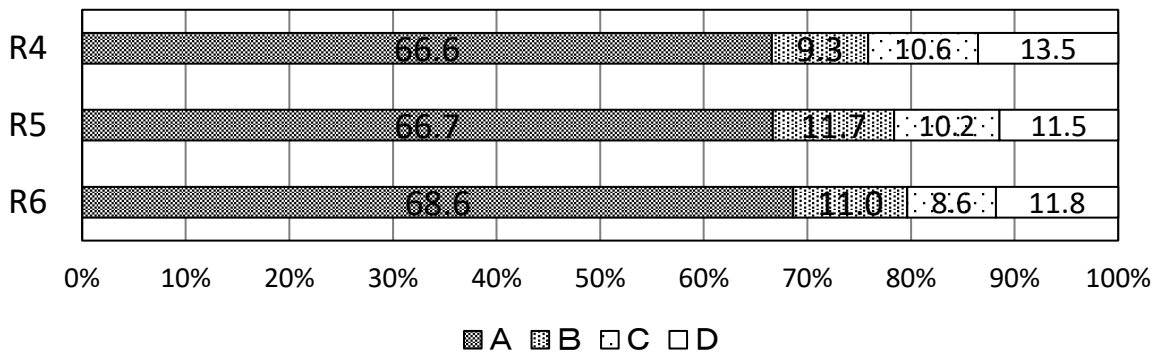
# 令和6年度 生徒アンケート 12月実施

※A：あてはまる B：ほぼあてはまる C：あまりあてはまらない D：まったくあてはまらない

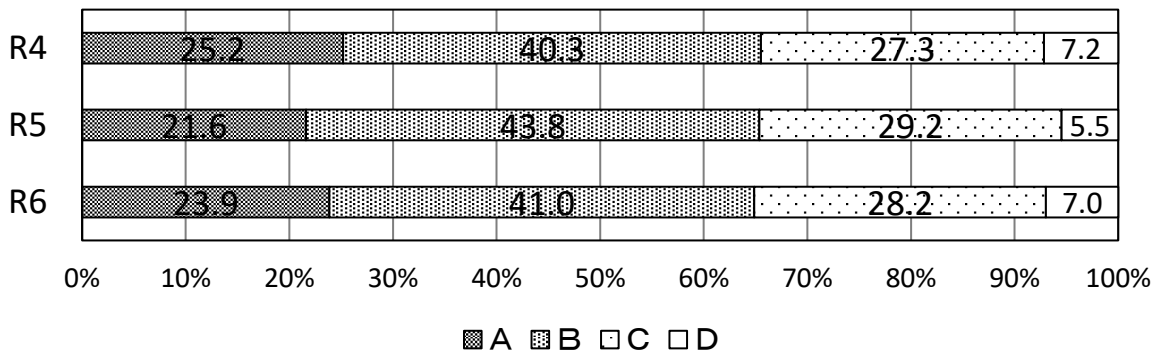
17 困ったことや悩み事などを相談できる先生がいる  
(A3人以上、B2人、C1人、Dいない)



18 困ったことや悩み事などを相談できる友達いる  
(A3人以上、B2人、C1人、Dいない)



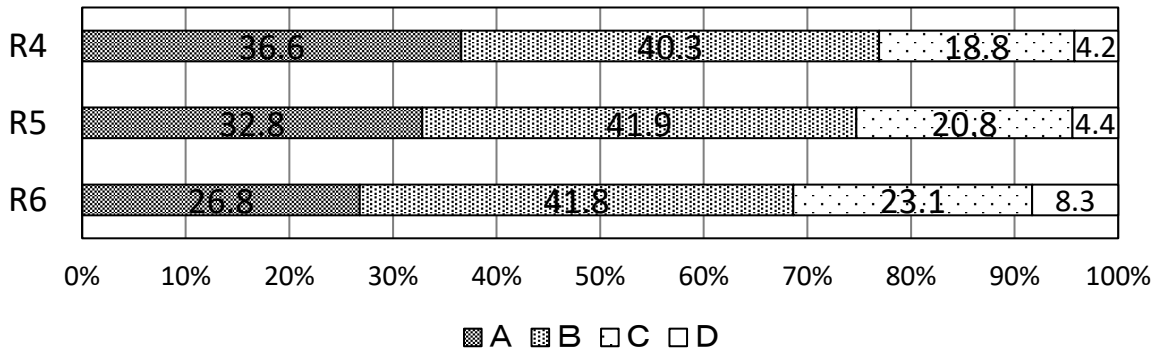
19 危険な状況になったとき、大声を出して逃げることができる



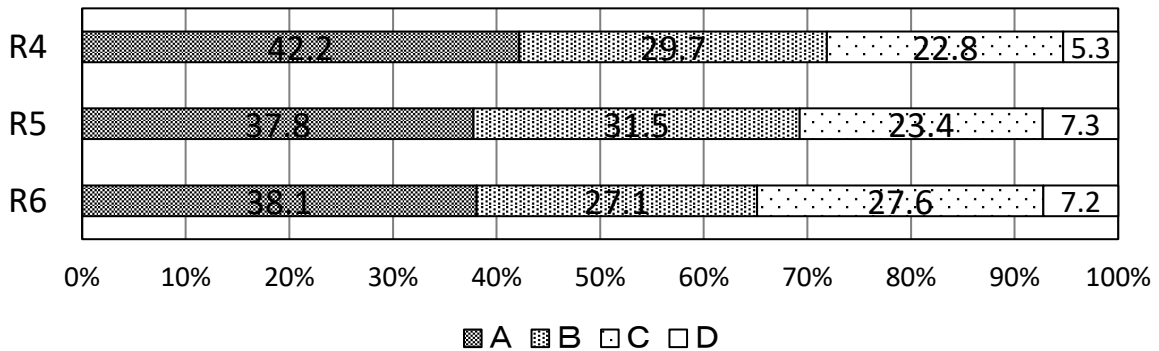
# 令和6年度 生徒アンケート 12月実施

※A：あてはまる B：ほぼあてはまる C：あまりあてはまらない D：まったくあてはまらない

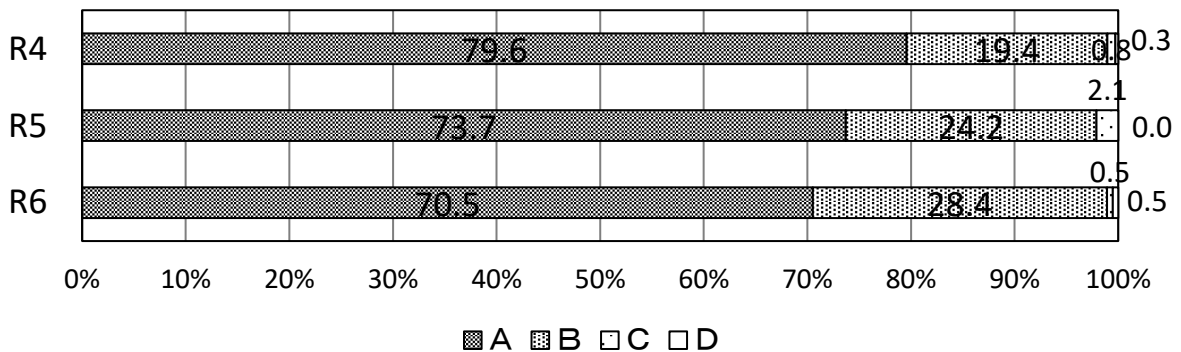
20 学校が出したよりや文書を、きちんと家の人にわたしている



21 進んで運動し、からだを動かすようにしている



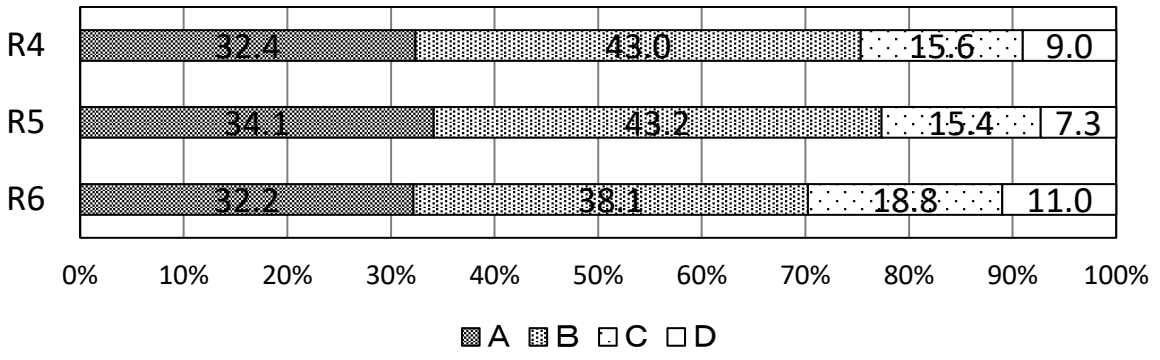
22 人に親切にしたいと思う



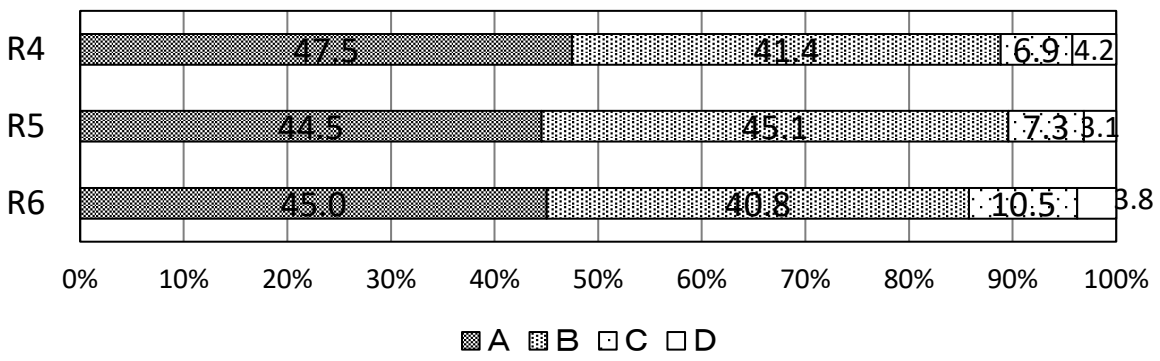
# 令和6年度 生徒アンケート 12月実施

※A：あてはまる B：ほぼあてはまる C：あまりあてはまらない D：まったくあてはまらない

## 23 自分にはよいところがあると思う



## 24 自分の夢や目標をもっている



## 25 自分の学校を誇りに思っている

