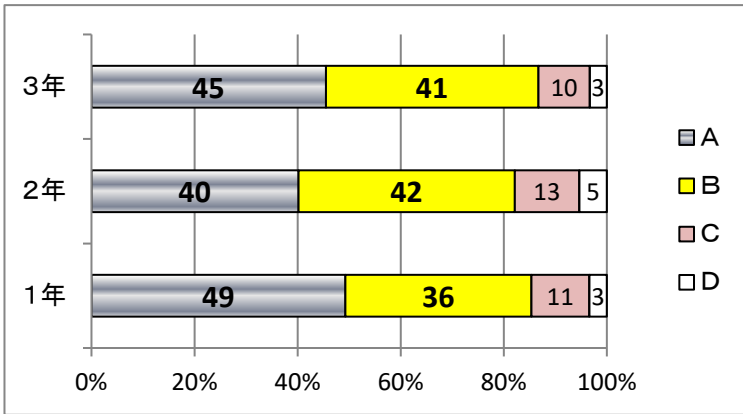


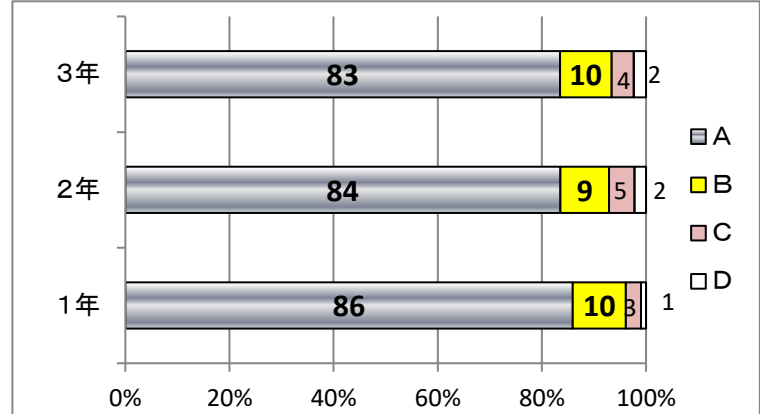
令和5年度 保護者アンケート 学年比較

A 「はい・思う」 Bどちらかといえば「はい・思う」 C どちらかといえば「いいえ・思わない」 D「いいえ・思わない」

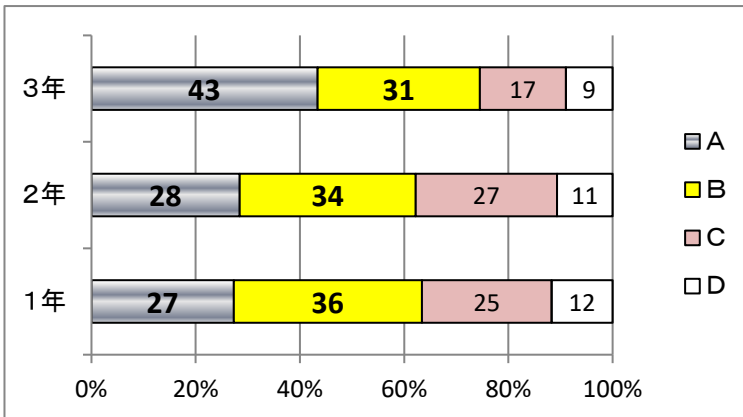
1 子どもは学校が楽しいと言っている



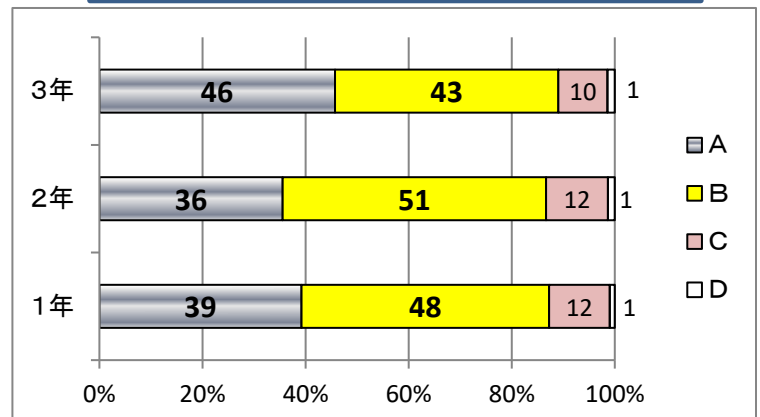
2 子どもは毎朝朝食を食べている



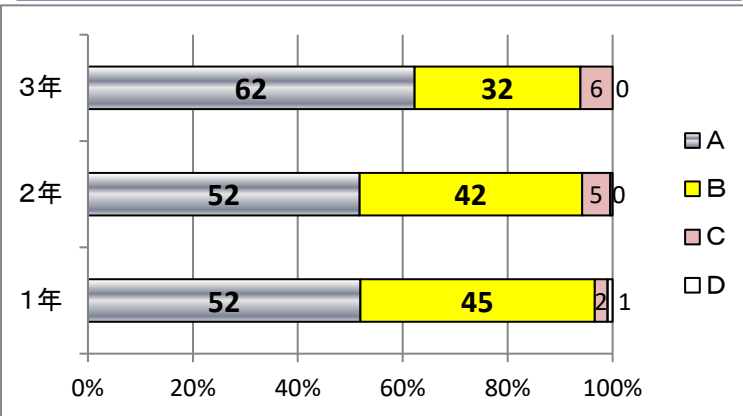
3 子どもは家庭学習の習慣が身についている



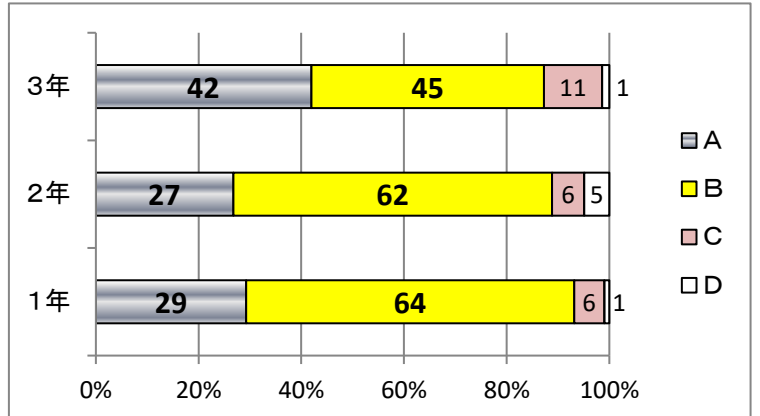
4 子どもは、家庭や地域であいさつができる



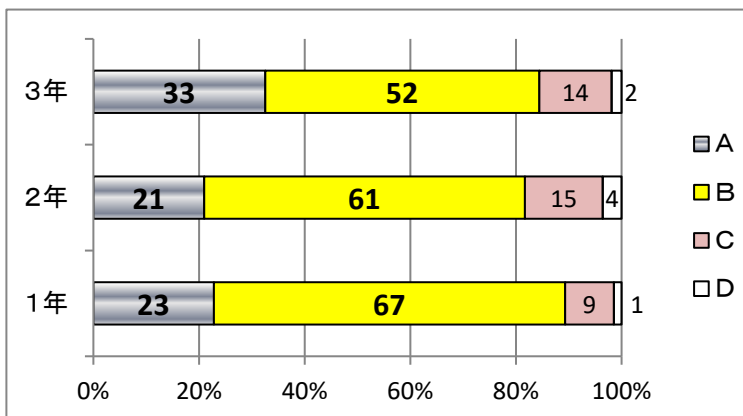
5 子どもは、社会のルールやマナーを守って生活している



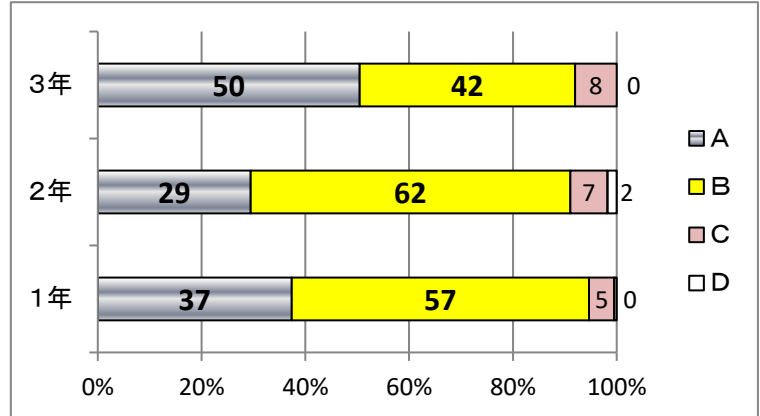
6 教職員は、保護者の悩みや相談に親身になって対応している



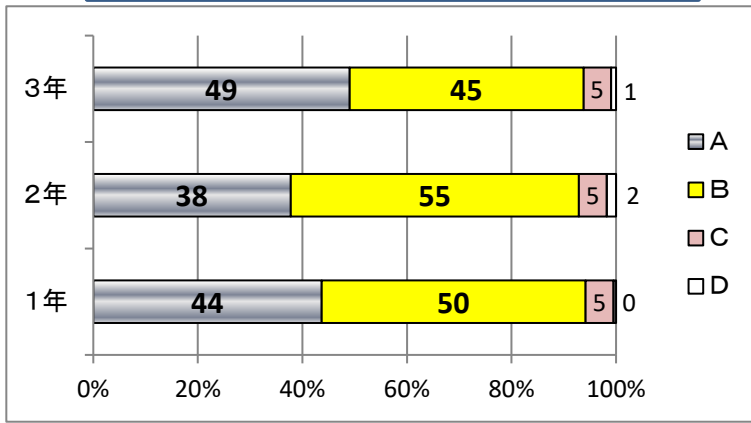
7 教職員は、子どもの気持ちや実態をよく理解している



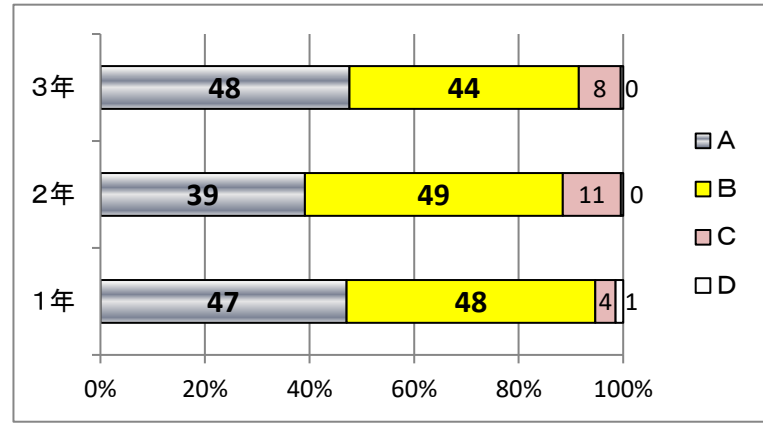
8 教職員は、熱意を持って子どもの指導に当たっている



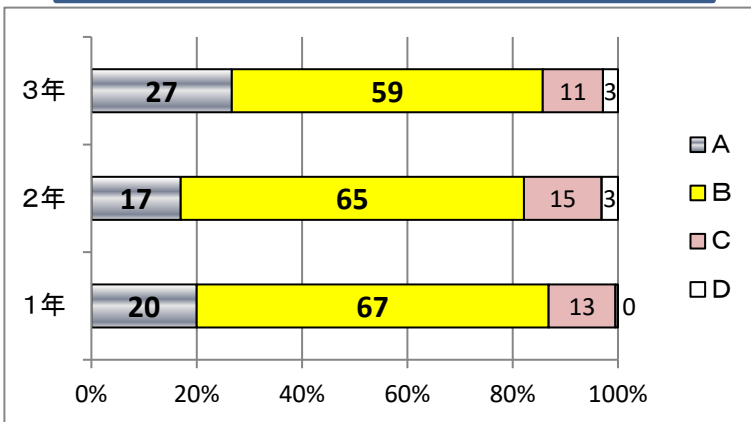
9 教職員は礼儀正しく、親切で親しみがもてる



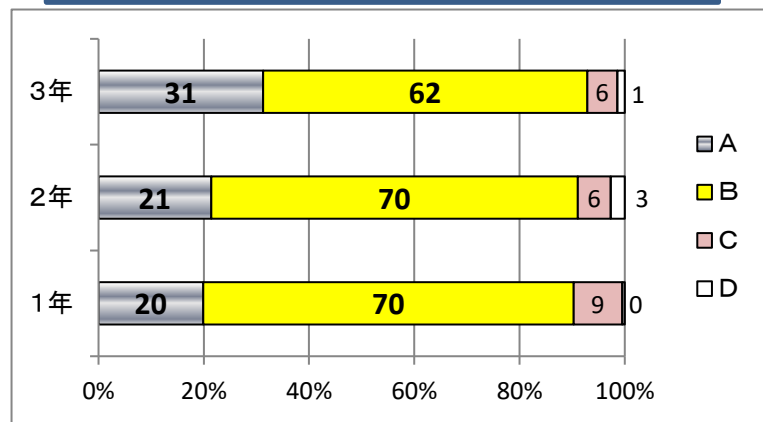
10 教職員は、子どもの学力向上に力を入れている



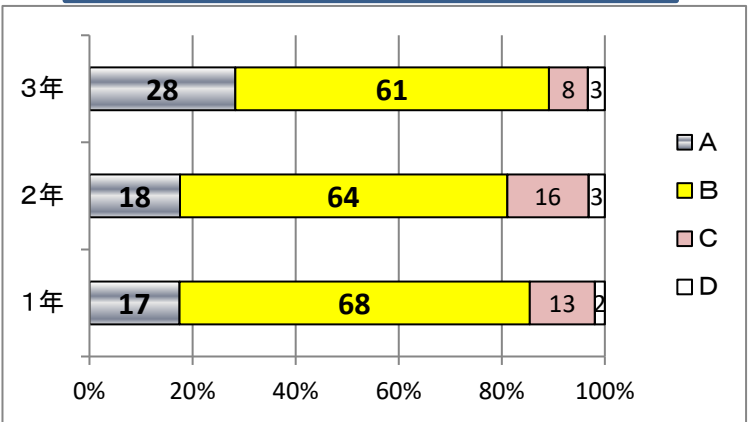
11 学校は、保護者の意見を教育活動に生かしている



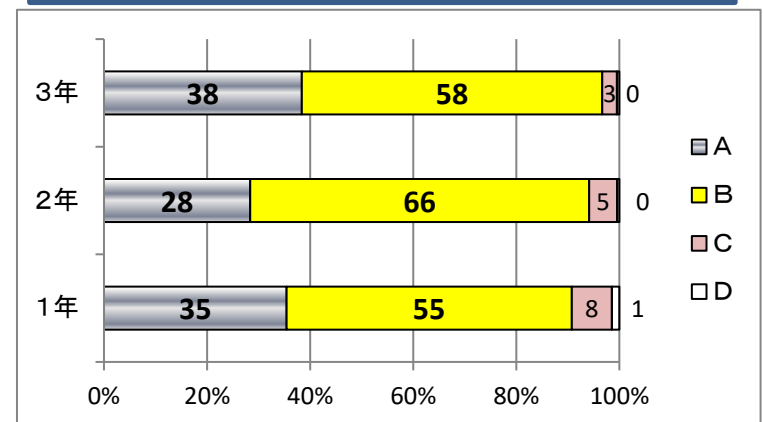
12 学校はいじめのない学校づくりに取り組んでいる



13 学校は心の教育に真剣に取り組んでいる



14 学校は子どもの安全に関わる指導に力を入れている



15 学校の施設は、学習環境として整備されている

