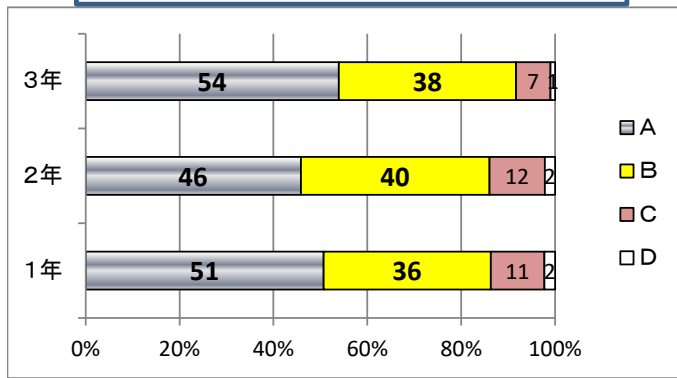


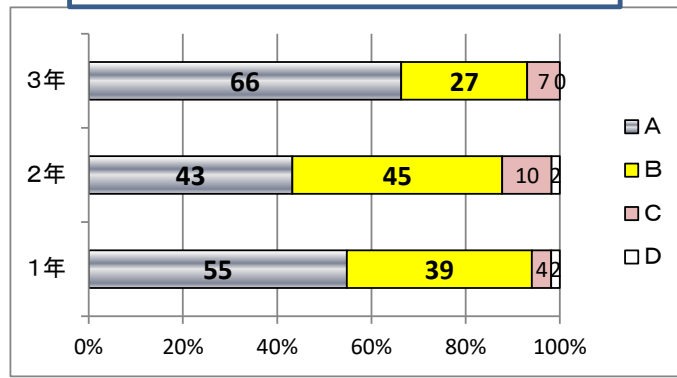
令和5年度 生徒(学校・生活)アンケート 学年別グラフ

A 「はい・思う」 B どちらかといえば「はい・思う」 C どちらかといえば「いいえ・思わない」 D 「いいえ・思わない」

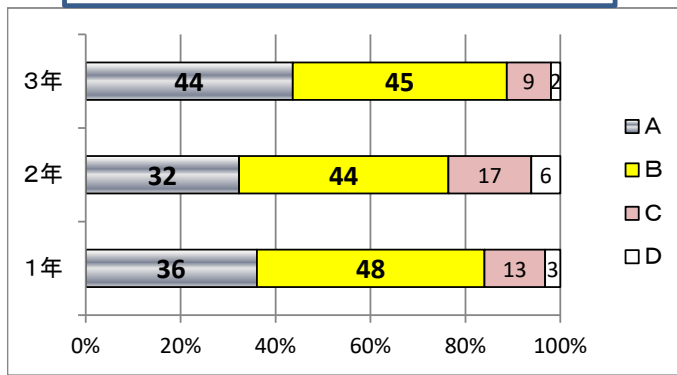
1 学校が楽しいですか



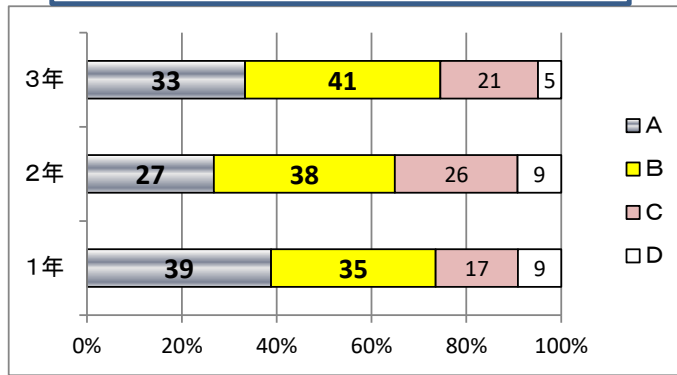
2 学級が楽しいですか



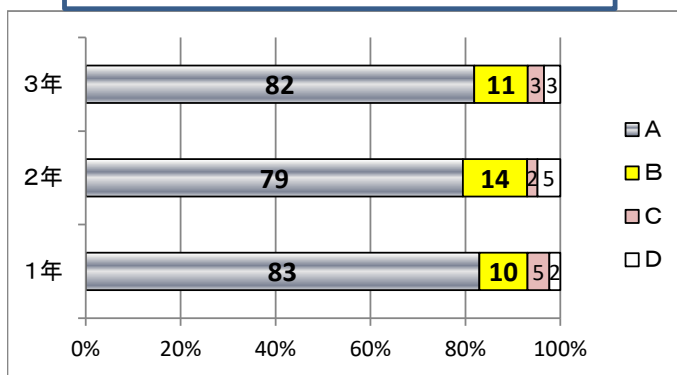
3 中部中の生徒であることを誇りに思います



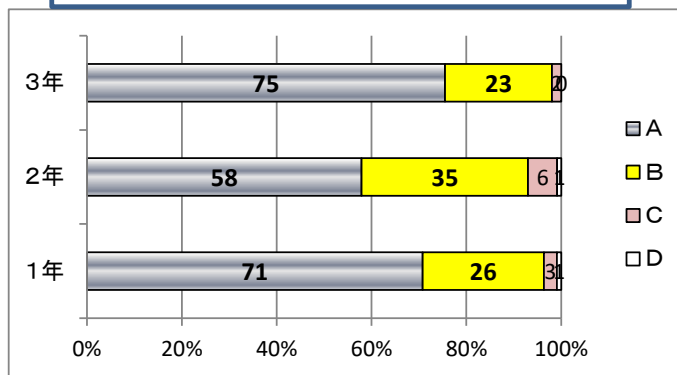
4 自分自身に自慢できるところがありますか



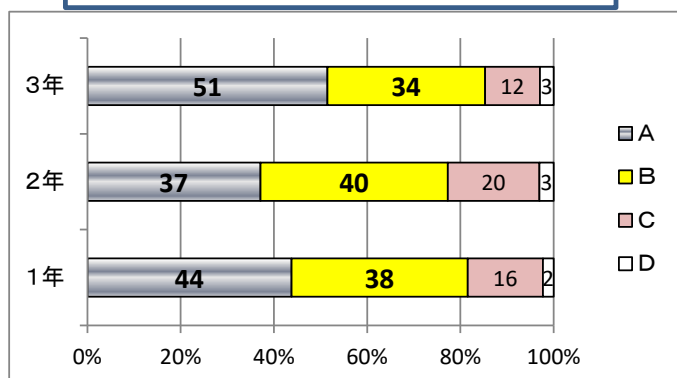
5 毎朝朝食をとっていますか



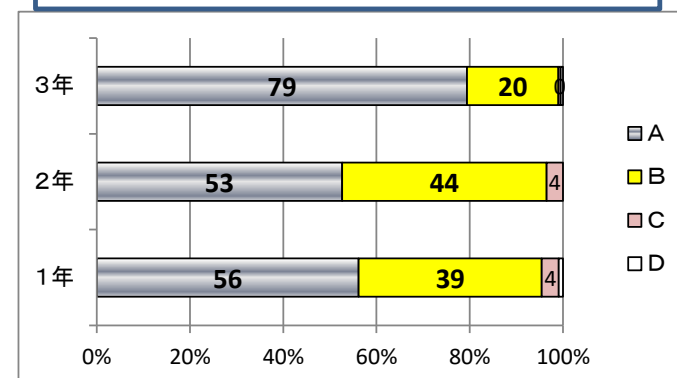
6 学校で先生や友達にあいさつをしていますか



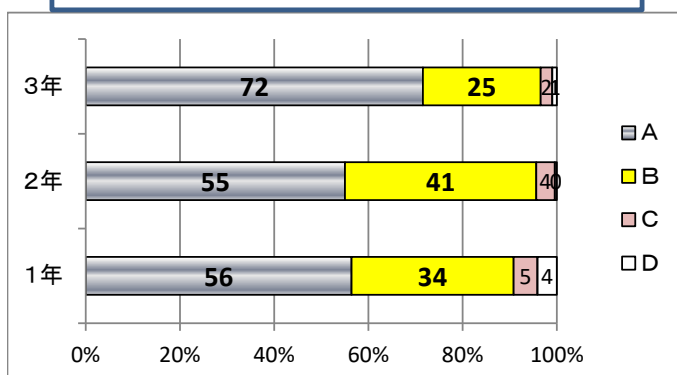
7 家庭・地域であいさつをしていますか



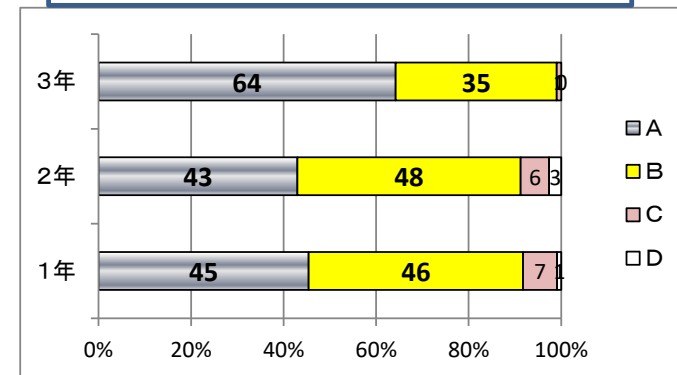
8 学校のルールやマナーを守って生活していますか



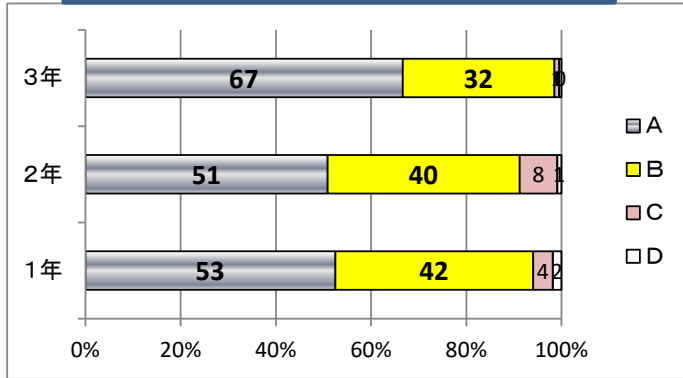
9 学校の先生は親切に相談に応じてくれますか



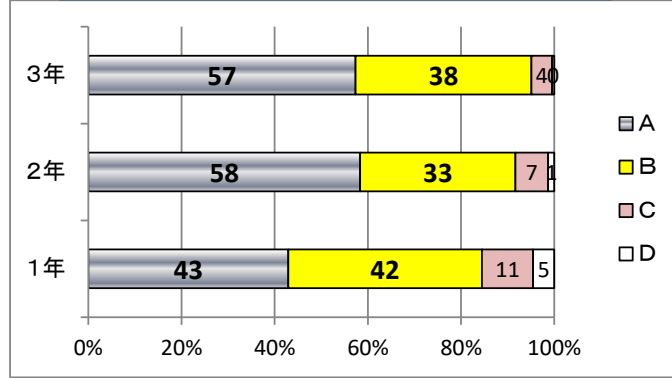
10 授業を大切に、真剣に取り組んでいますか



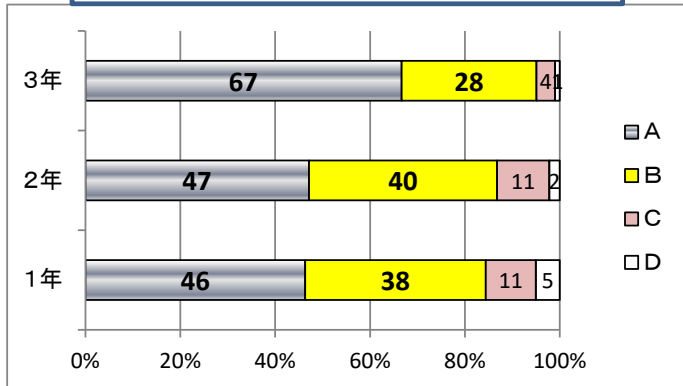
11 国語の授業は理解できますか



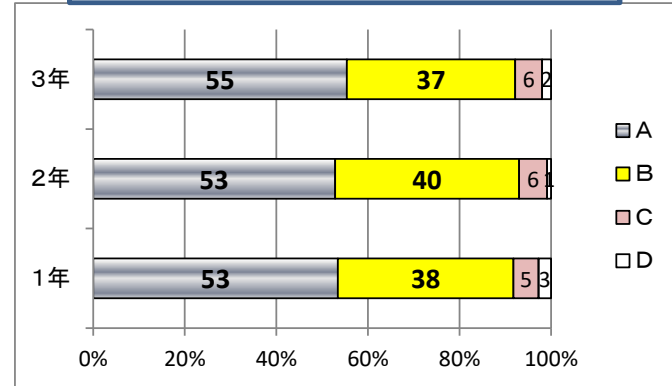
12 社会の授業は理解できますか



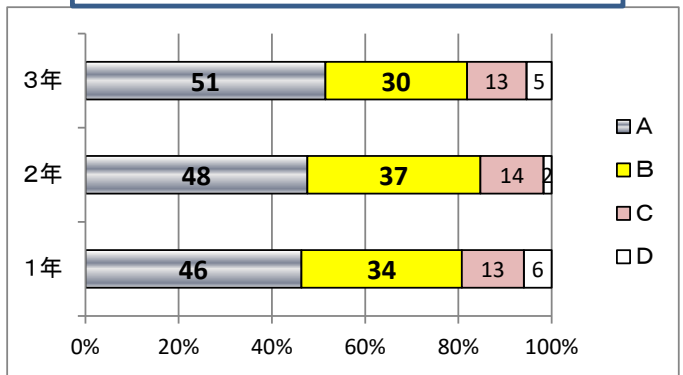
13 数学の授業は理解できますか



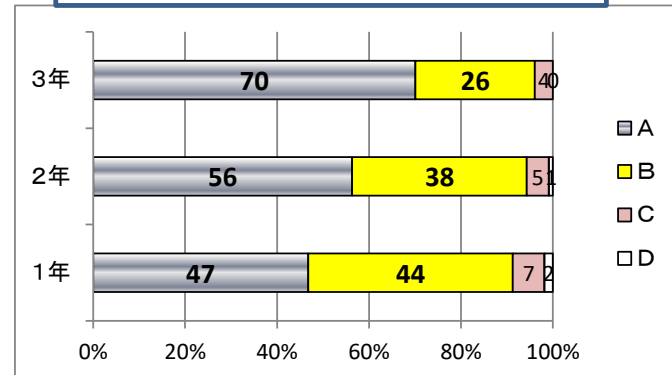
14 理科の授業は理解できますか



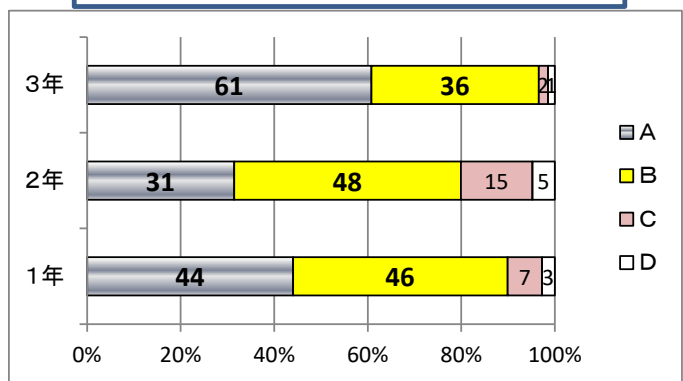
15 英語の授業は理解できますか



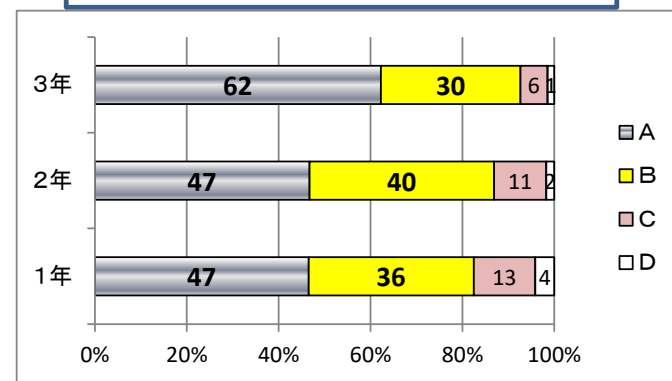
16 保健体育の授業は理解できますか



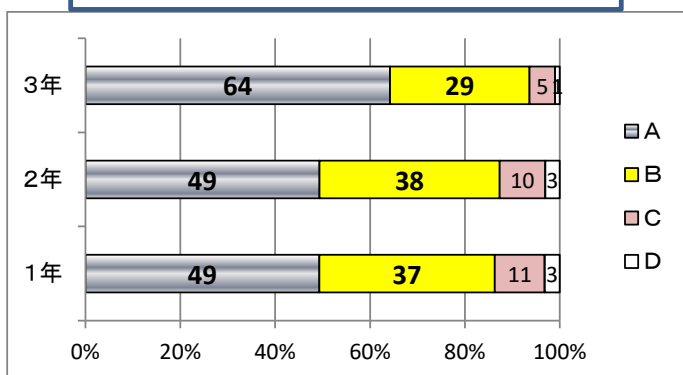
17 技術家庭の授業は理解できますか



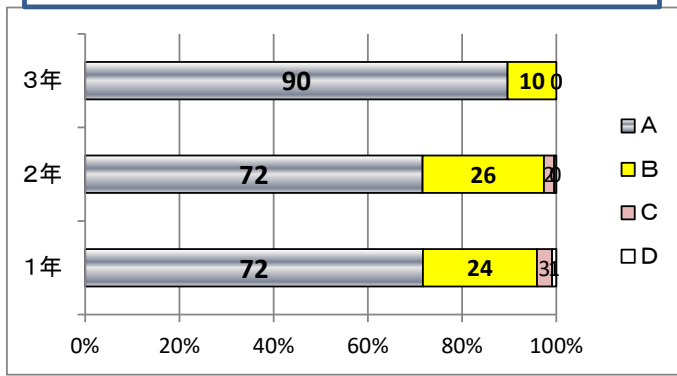
18 音楽の授業は理解できますか



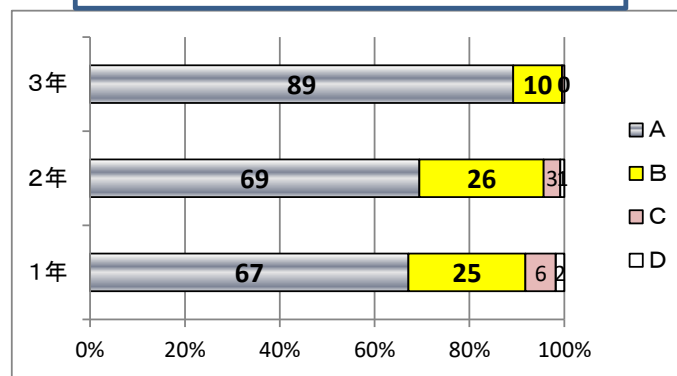
19 美術の授業は理解できますか



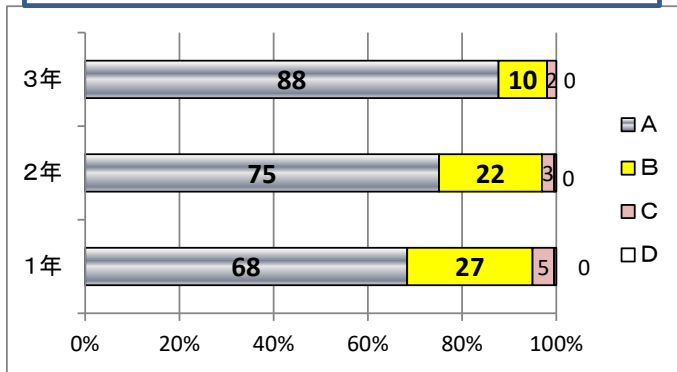
20 国語の板書は見やすいですか



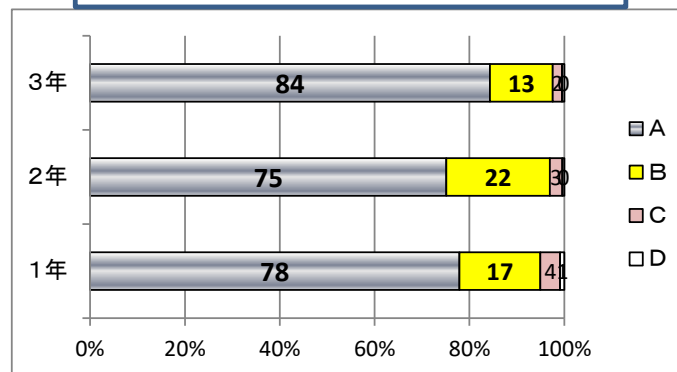
21 社会の板書は見やすいですか



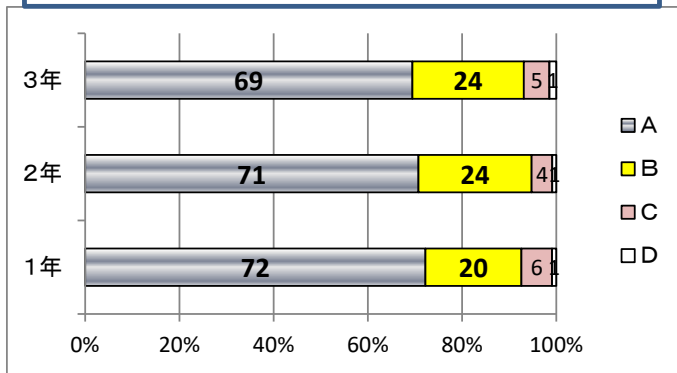
22 数学の板書は見やすいですか



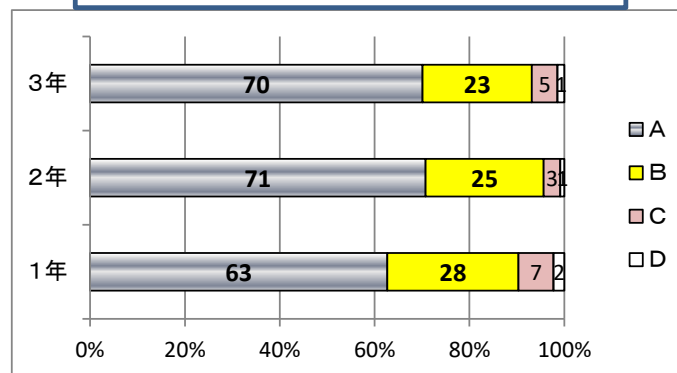
23 理科の板書は見やすいですか



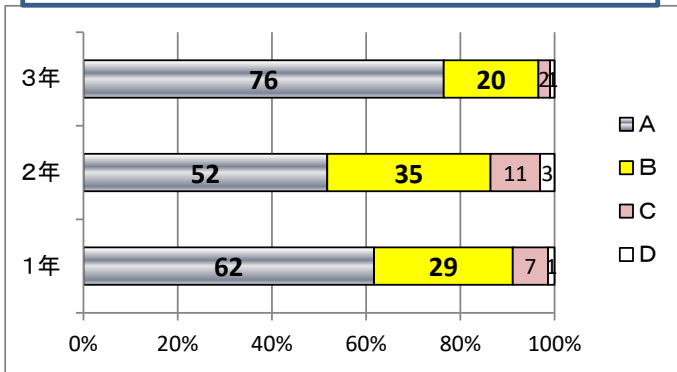
24 英語の板書は見やすいですか



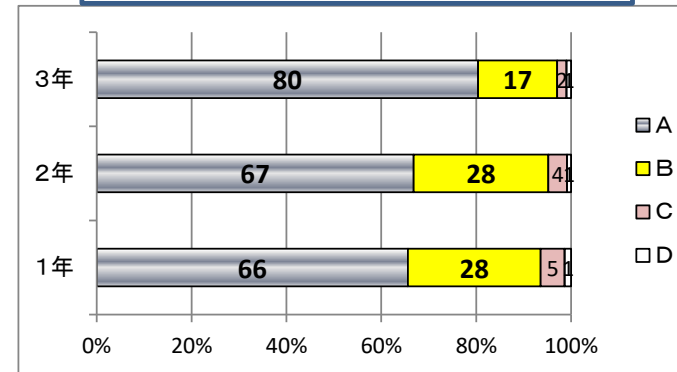
25 保健体育の板書は見やすいですか



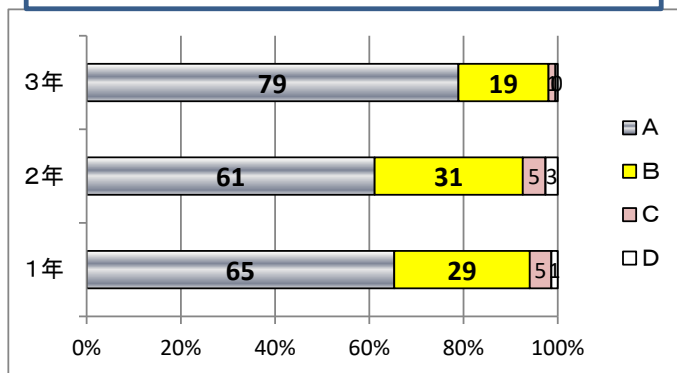
26 技術家庭の板書は見やすいですか



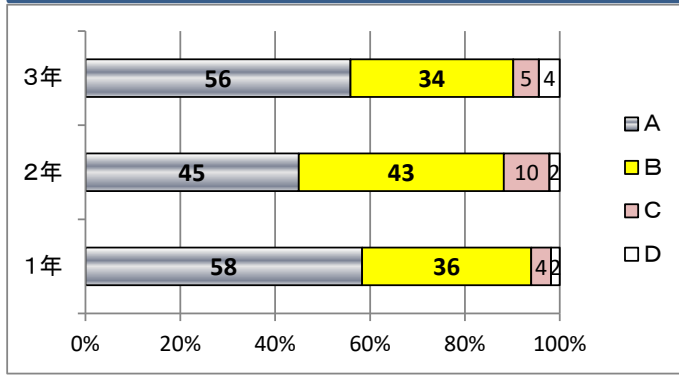
27 音楽の板書は見やすいですか



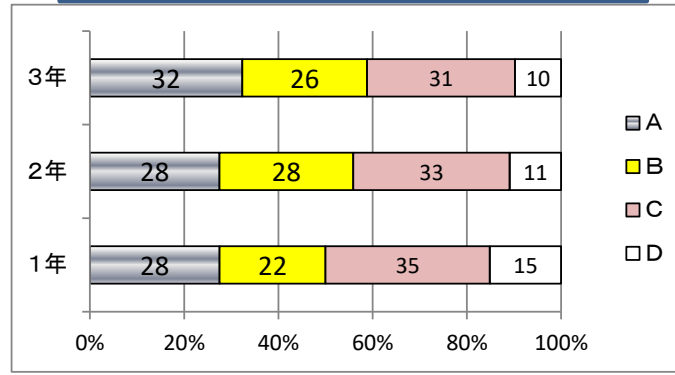
28 美術の板書は見やすいですか



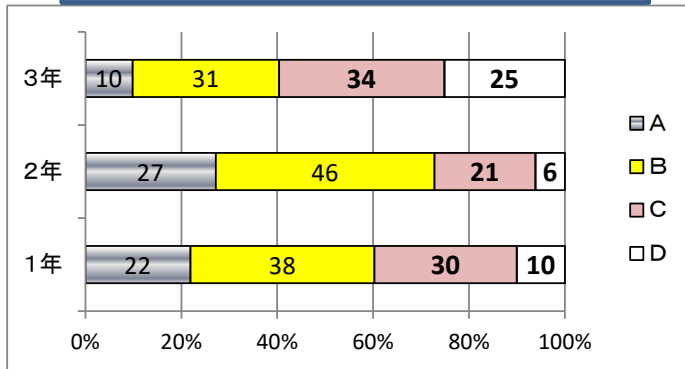
29 ズームなどを使った集会での内容は理解できますか



30 課題は多いと思いますか



31 家庭での学習時間はどれぐらいですか



A:30分未満 B:30分~1時間 C:1~2時間 D:2時間以上