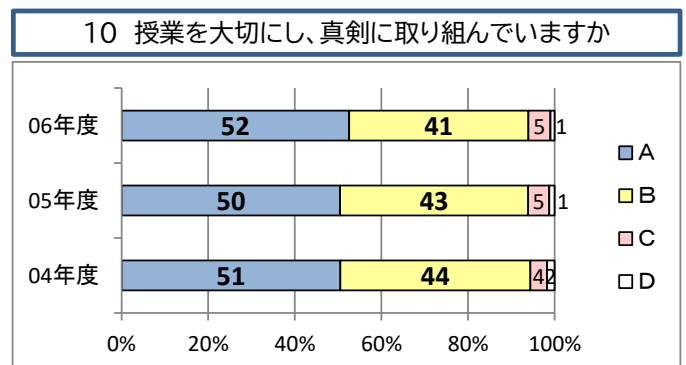
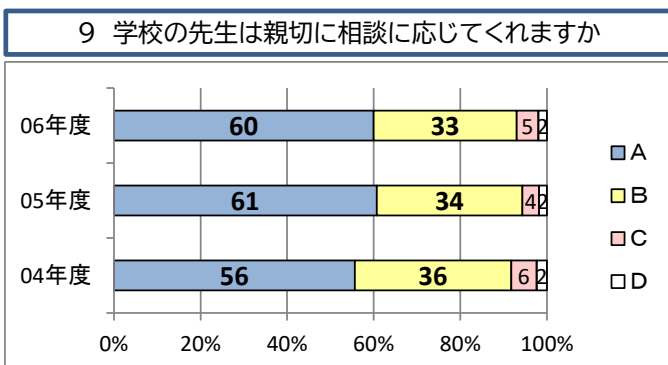
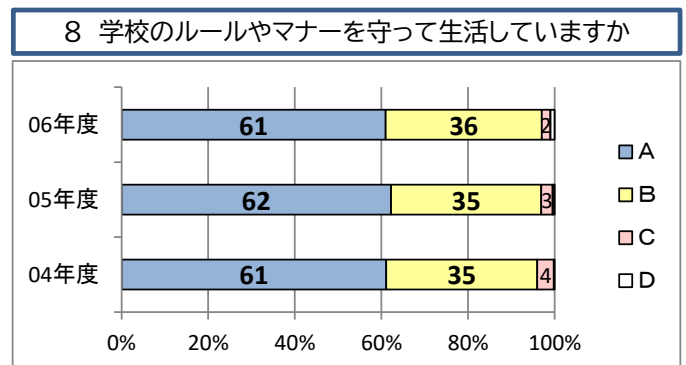
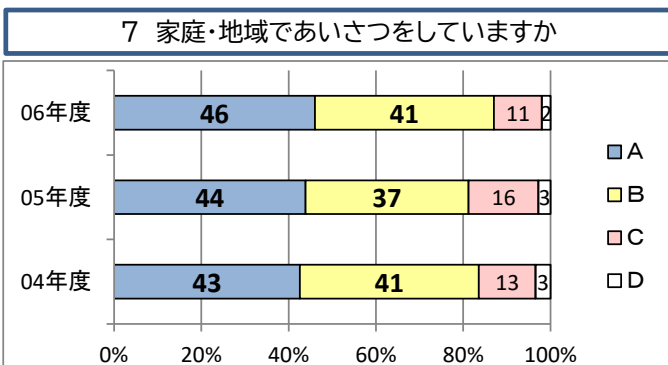
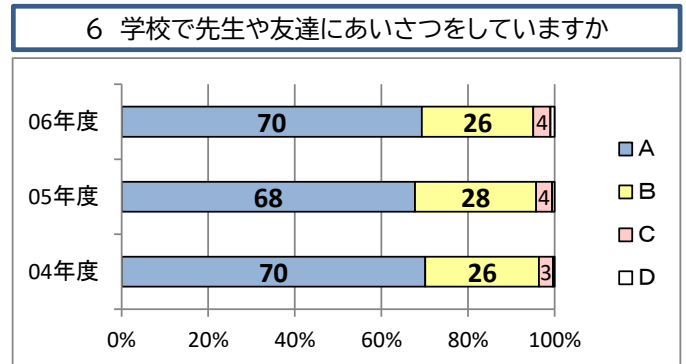
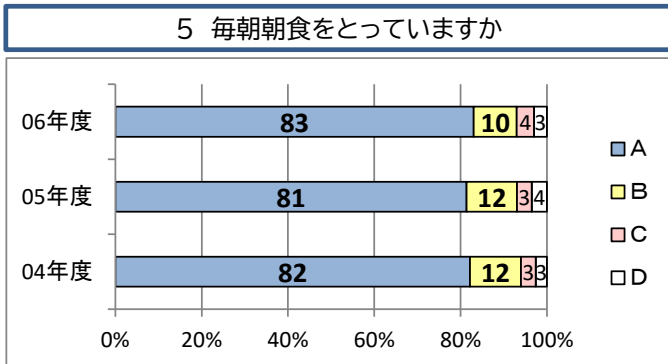
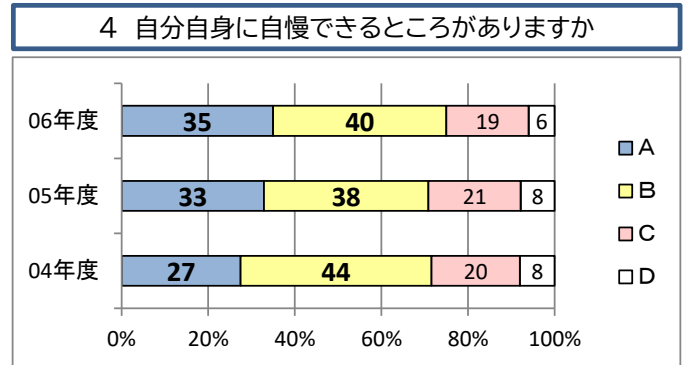
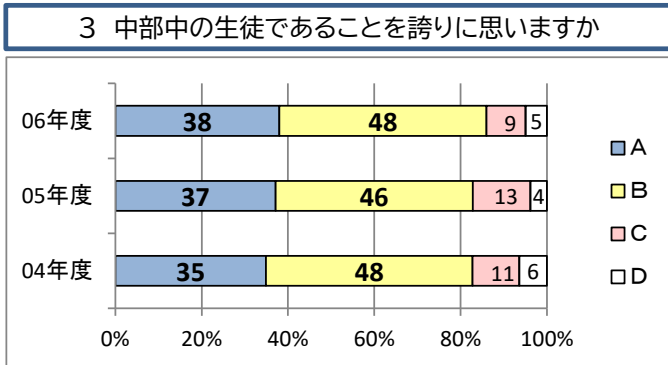
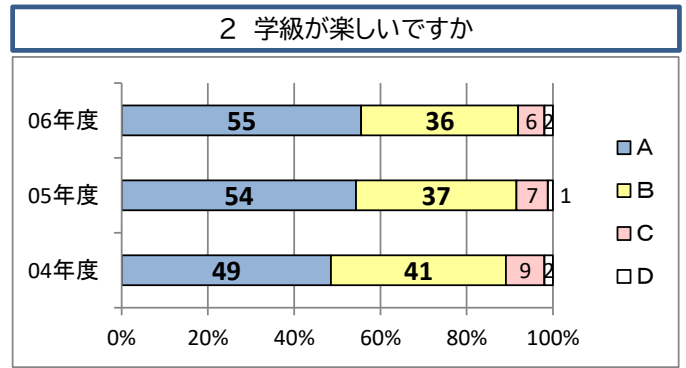
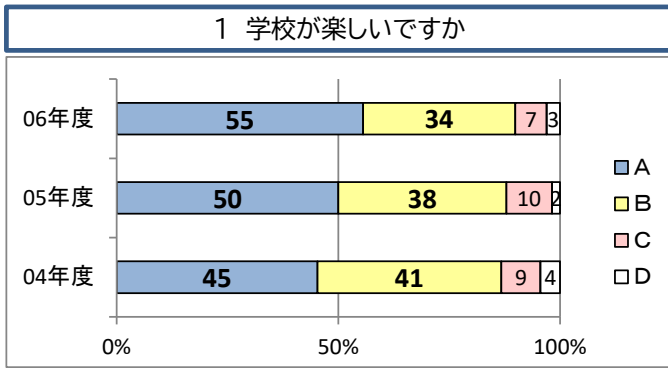
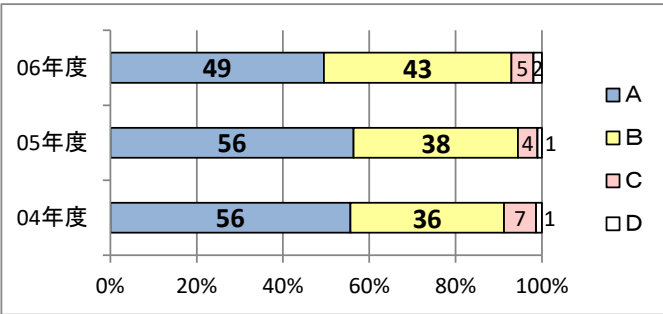


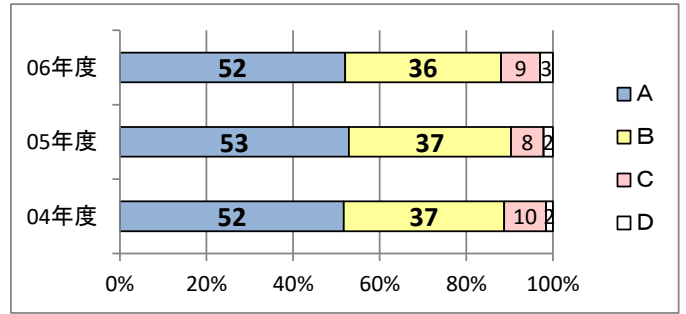
A「はい・思う」 Bどちらかといえば「はい・思う」 C どちらかといえば「いいえ・思わない」 D「いいえ・思わない」



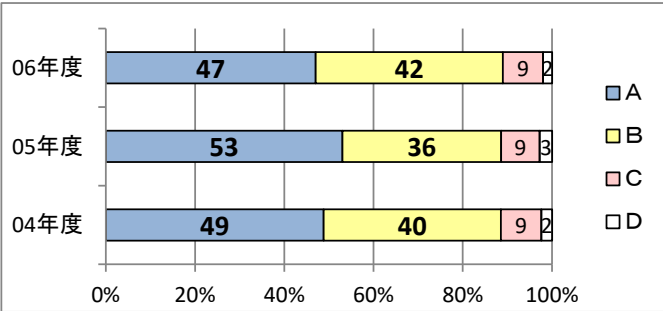
11 国語の授業は理解できますか



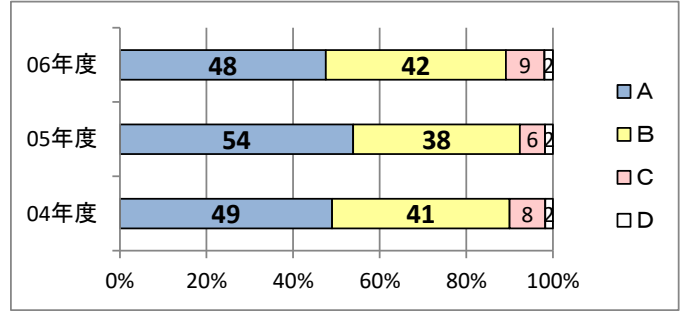
12 社会の授業は理解できますか



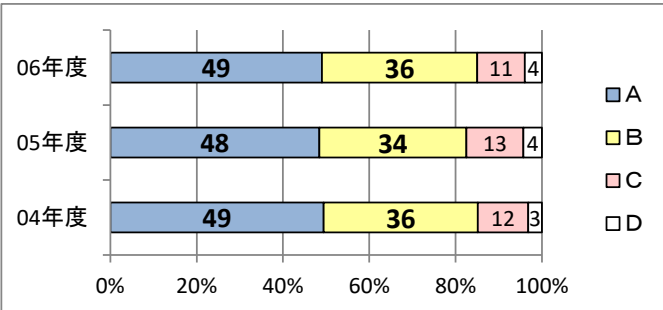
13 数学の授業は理解できますか



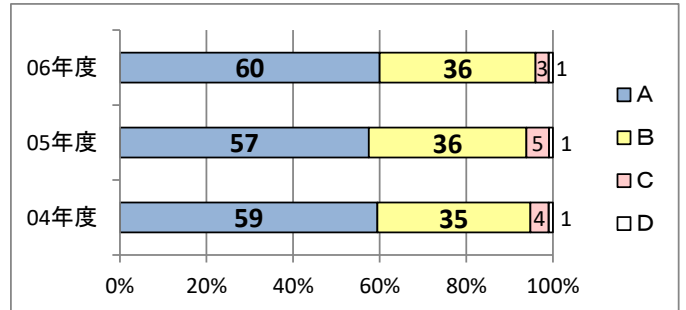
14 理科の授業は理解できますか



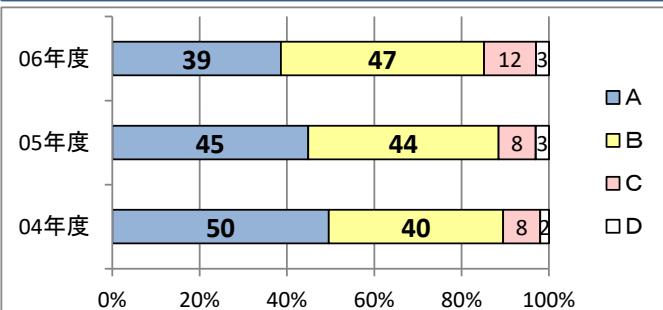
15 英語の授業は理解できますか



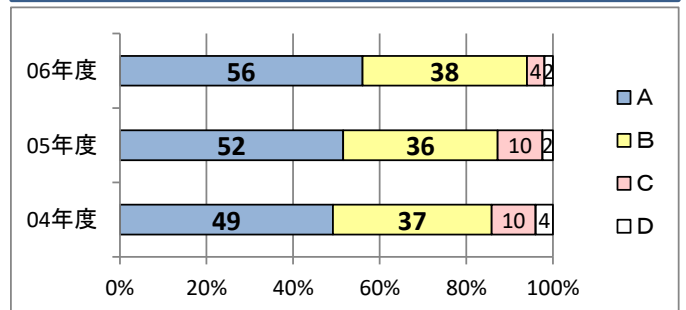
16 保健体育の授業は理解できますか



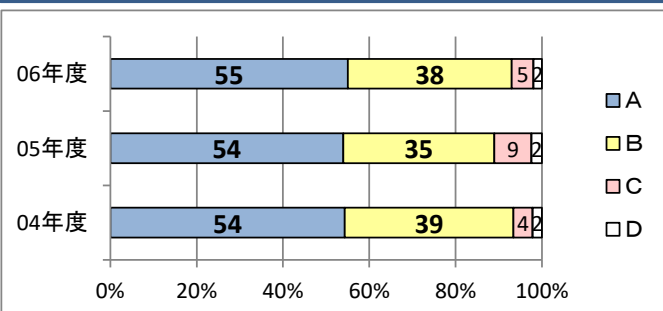
17 技術家庭の授業は理解できますか



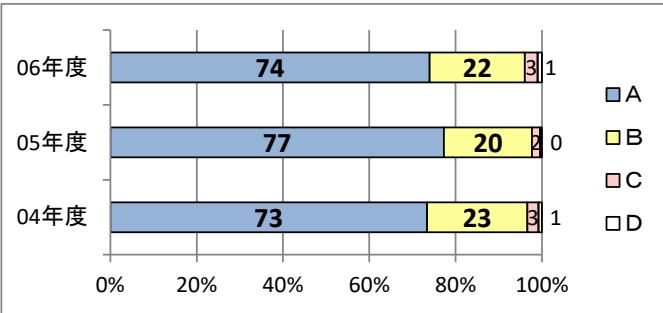
18 音楽の授業は理解できますか



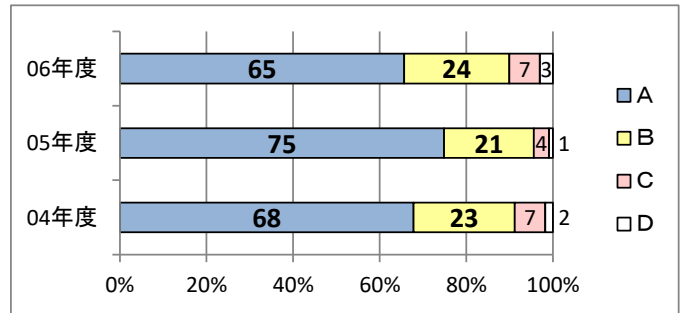
19 美術の授業は理解できますか



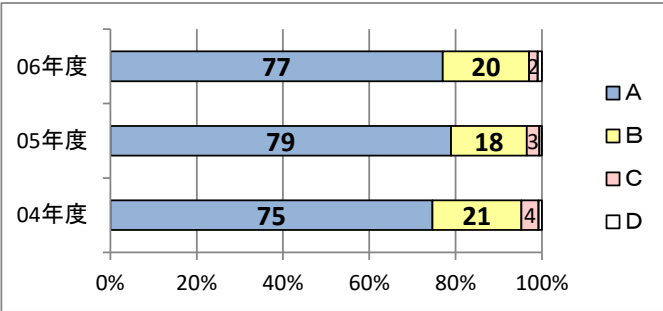
20 国語の板書は見やすいですか



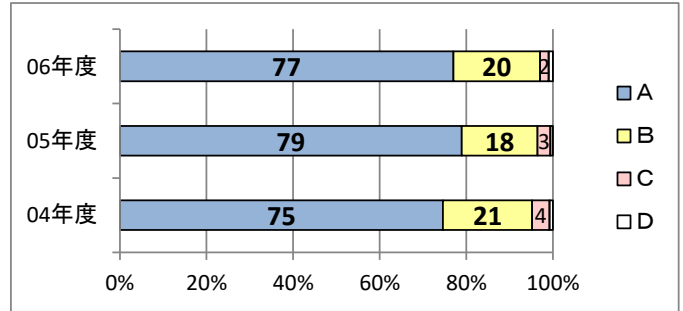
21 社会の板書は見やすいですか



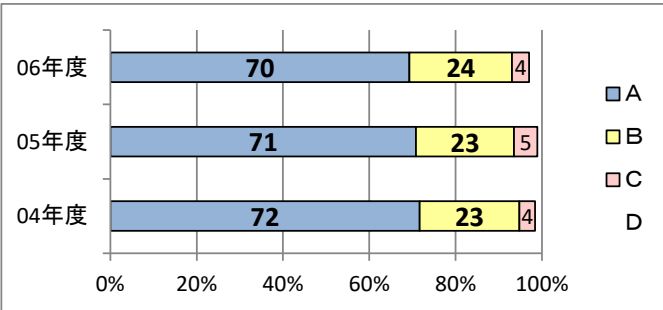
22 数学の板書は見やすいですか



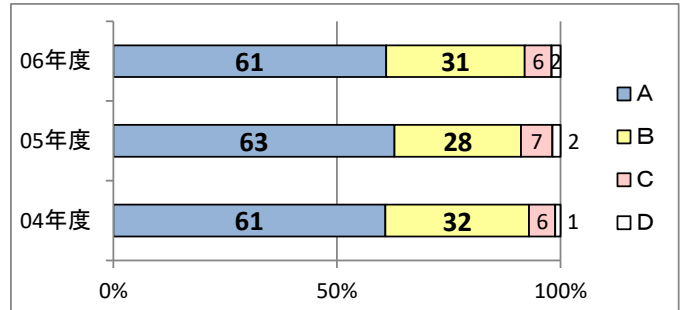
23 理科の板書は見やすいですか



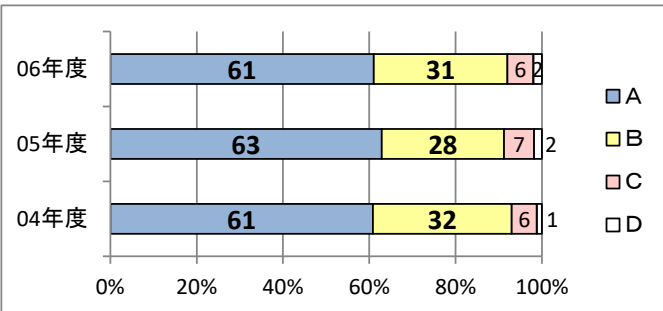
24 英語の板書は見やすいですか



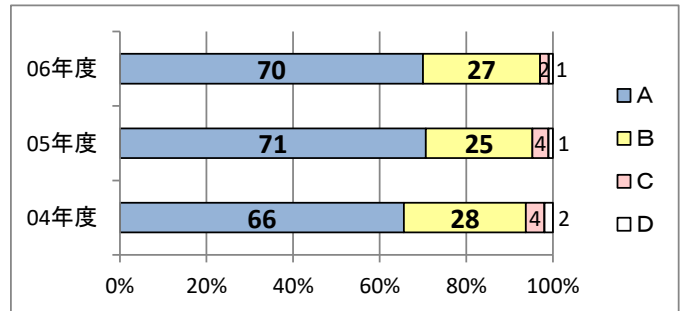
25 保健体育の板書は見やすいですか



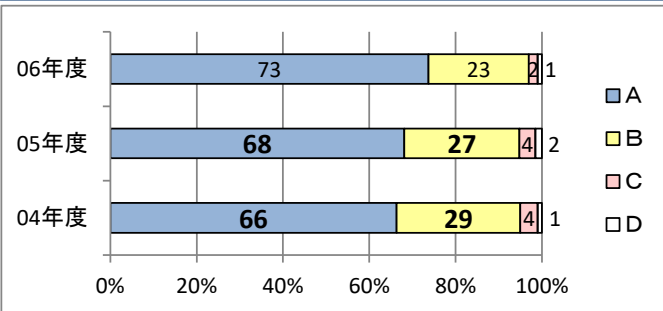
26 技術家庭の板書は見やすいですか



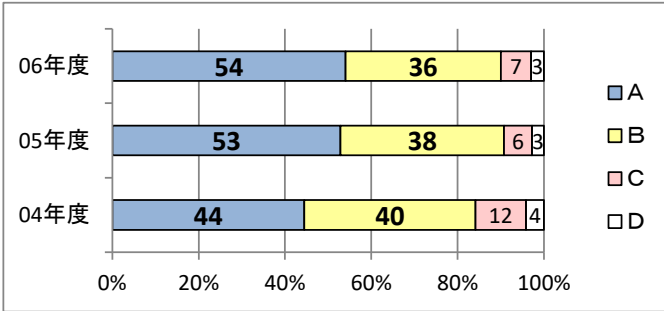
27 音楽の板書は見やすいですか



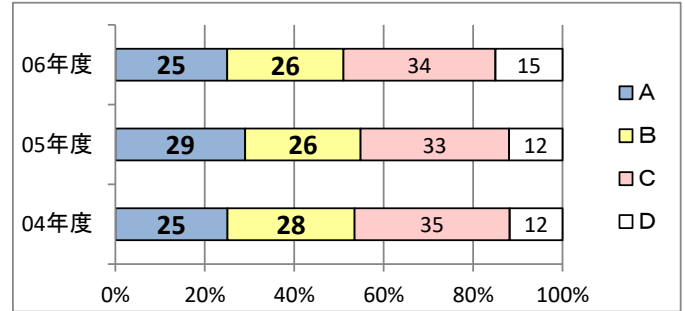
28 美術の板書は見やすいですか



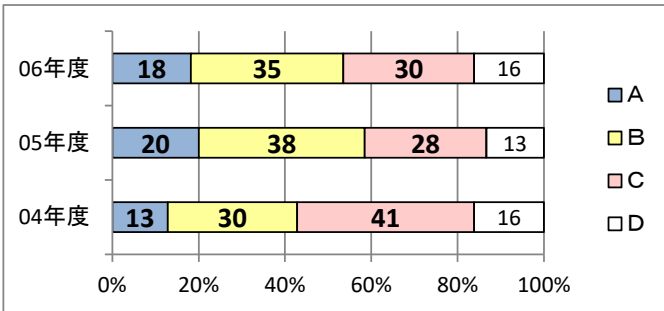
29 ズームなどを使った集会での内容は理解できますか



30 課題は多いと思いますか



31 家庭での学習時間はどれぐらいですか



A:30分未満 B:30分~1時間 C:1~2時間 D:2時間以上