

ラーケーションカード

■「ラーケーションの日」とは

- 愛知県内の公立学校（小学校、中学校、高等学校、特別支援学校）に通う子供が、保護者等とともに、校外（家庭や地域）で、体験や探究の学び・活動を、自ら考え、企画し、実行することができる日です。
- ※ 「ラーケーション」は、「ラーニング（learning）【学習】」と「バケーション（vacation）【休暇】」を組み合わせた造語です。

■取得する前に、以下について確認しよう

確認できたら、□にチェックを入れましょう

- 上記の「ラーケーションの日」の意義について理解しました。
- 学校から指定された届け出方法で期限までに届け出ます。
- 給食の取扱いについて確認をしました。
- 「ラーケーションの日」の取得により、学校で受けられない授業の内容は、家庭で自習をします。
- 「ラーケーションの日」を取るのは、（ ）日目です。
※ 令和5年度は2学期から導入のため、「ラーケーションの日」を取得できるのは年に2日までです。

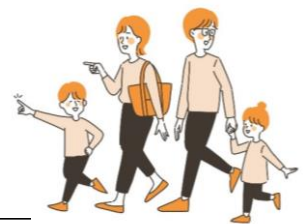
■どのような「ラーケーションの日」にするか、考えよう

- ・学 ぶ 日：
- ・学 ぶ 場 所：
- ・学 ぶ 事 物：

（ ） 学校 （ ） 年 （ ） 組 （ ） 番

保護者氏名 _____

児童生徒氏名 _____



<ラーケーションカードを学校に提出する必要はありません>