

学 校 生 活 ア ン ケ ー ト(生徒) 結 果

一宮市立北部中学校

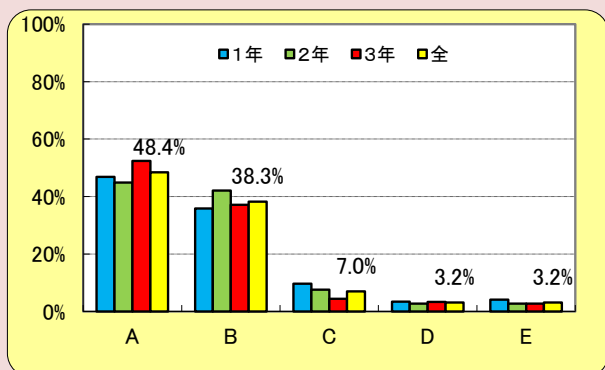


令和7年12月実施

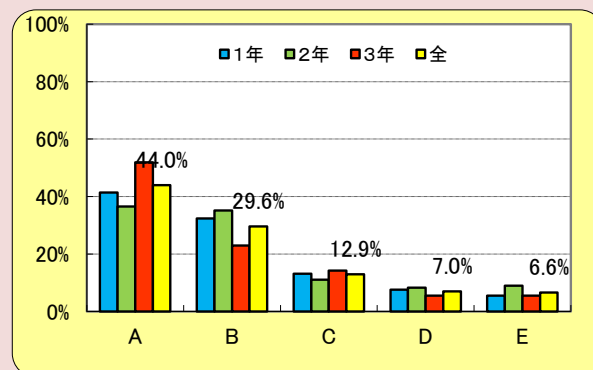
A 「はい」「思う」
 B どちらかといえば「はい」「思う」
 C どちらかといえば「いいえ」「思わない」
 D 「いいえ」「思わない」
 E わからない

◎ Chromebookを使ってアンケートを行いました。

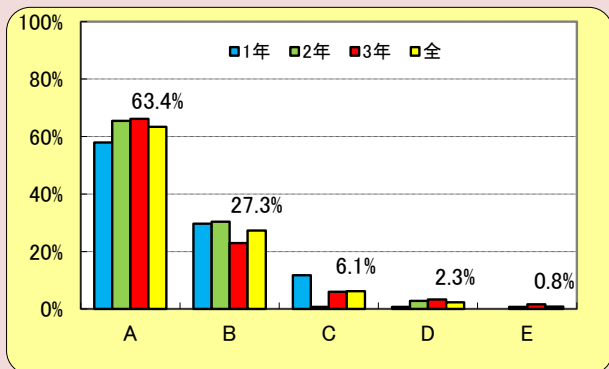
1 自分の学校に誇りを持っていますか。



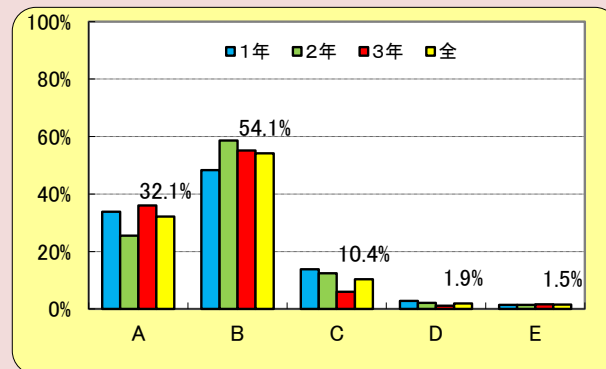
2 将来の夢や目標を持っていますか。



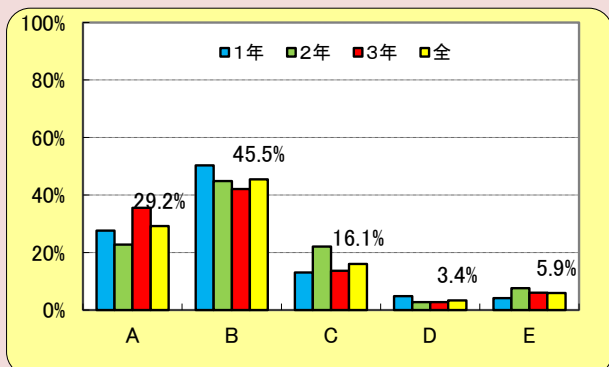
3 学校生活は楽しいですか。



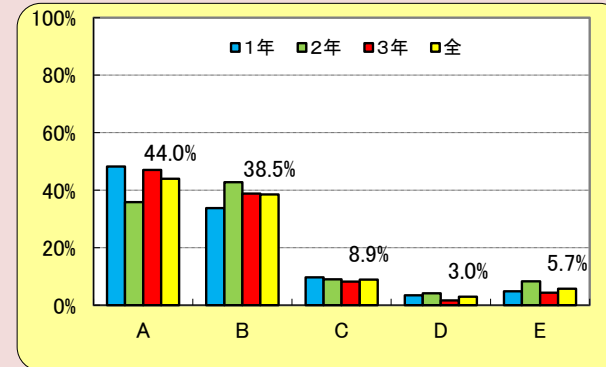
4 授業はよくわかりますか。



5 1時間の授業の「まとめ」では、授業内容を確認することができましたか。

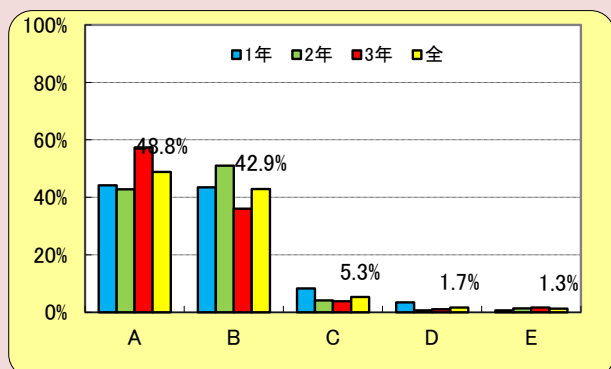


6 道徳の時間が、自分の心の成長に役立っていますか。

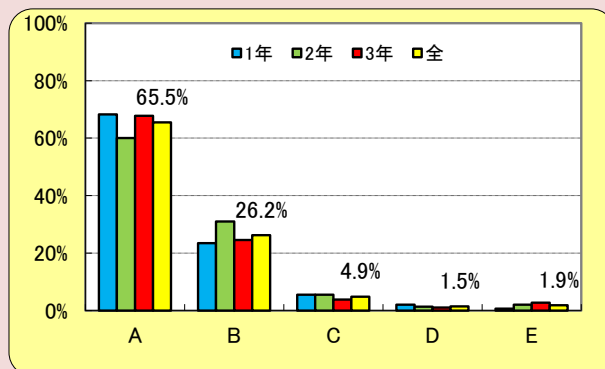


- A 「はい」「思う」
 B どちらかといえば「はい」「思う」
 C どちらかといえば「いいえ」「思わない」
 D 「いいえ」「思わない」
 E わからない

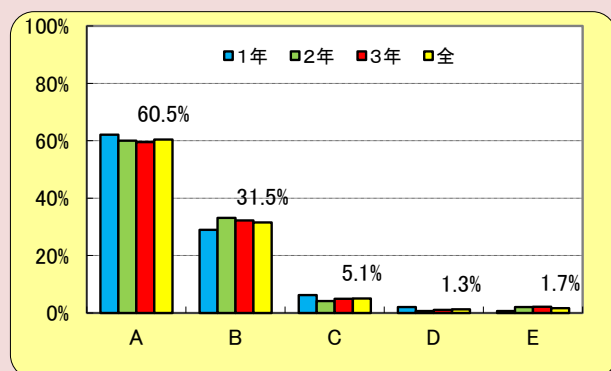
7 清掃の時間に黙動を意識して取り組みましたか。



8 学校の様々な行事に熱心に参加していますか。

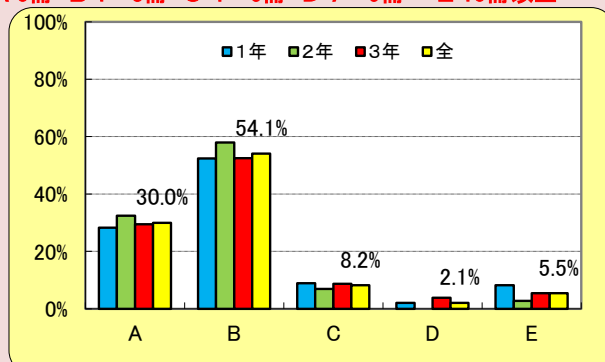


9 委員会や学級の当番活動等で、自分の責任を果たしていますか。

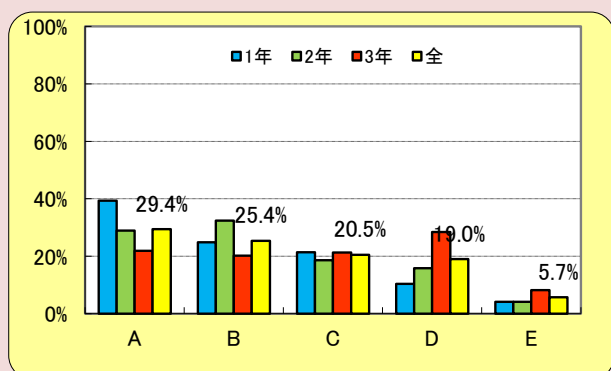


10 この1か月の間に、本を何冊ぐらい読みましたか。

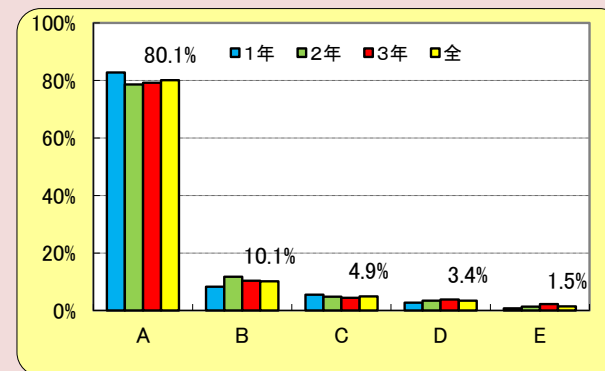
A 0冊 B 1～3冊 C 4～6冊 D 7～9冊 E 10冊以上



11 毎日、夜11時ごろまでには寝るようにして、早寝を心がけていますか。



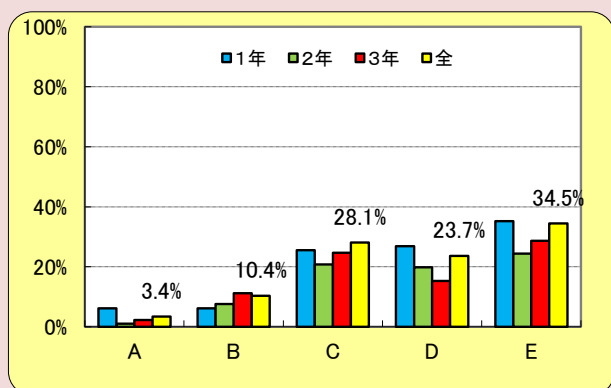
12 毎日、朝食をとっていますか。



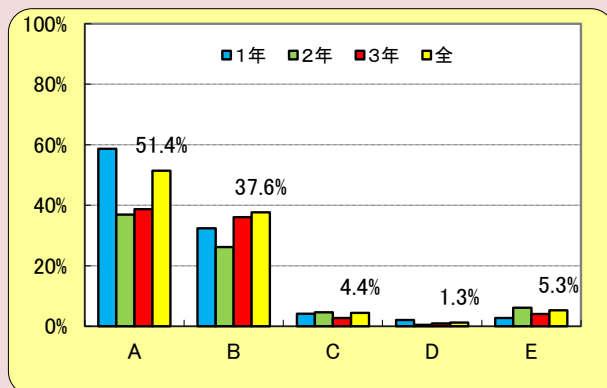
- A 「はい」「思う」
 B どちらかといえば「はい」「思う」
 C どちらかといえば「いいえ」「思わない」
 D 「いいえ」「思わない」
 E わからない

13 学校から帰って、ゲーム・パソコン・スマホ(インターネットやSNS)を何時間ぐらいしますか。

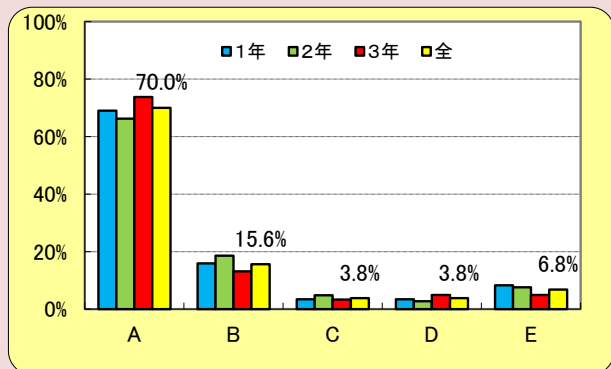
A しない B 1時間以上 C 1～2時間 D 2～3時間 E 3時間以上



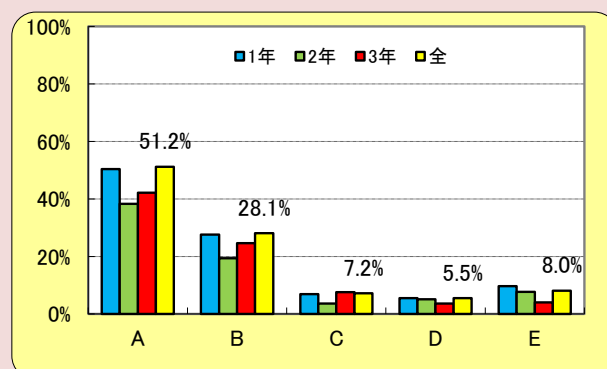
14 職業人と語る会や職場体験学習、福祉実践教室や福祉ボランティア体験などは、これからの生き方に役立ちましたか。



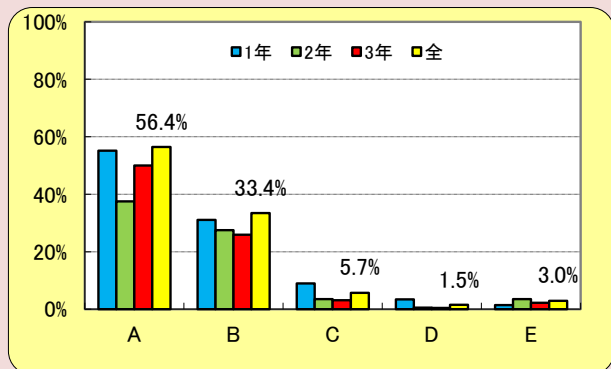
15 悩みごとなどを相談できる親友がいますか。



16 悩みごとなどを相談できる先生はいますか。



17 学校のきまりや学級の約束ごとを守れていますか。



18 自分が住んでいる町、地域が好きですか。

