

よりよい北中をめざして アンケート(保護者)結果

一宮市立北部中学校

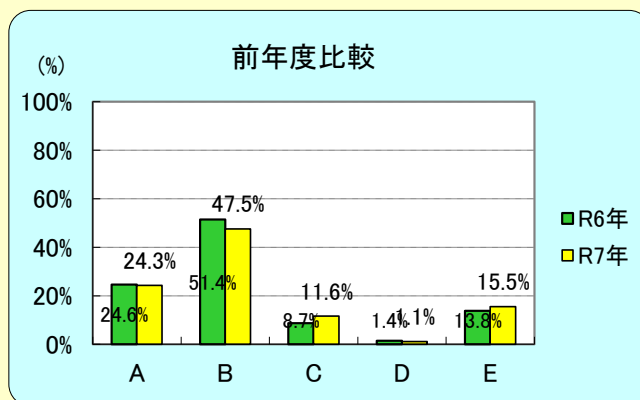
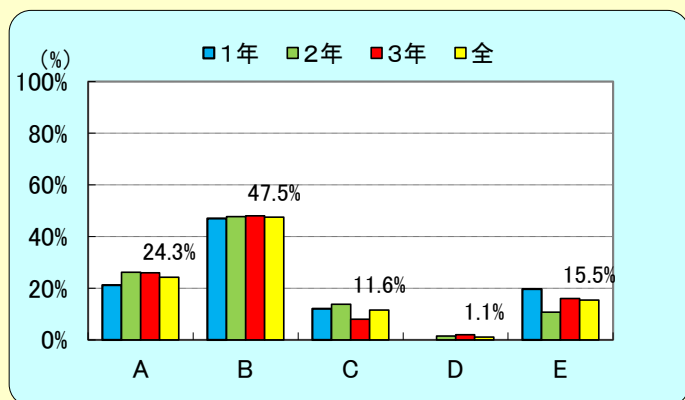
令和7年12月実施



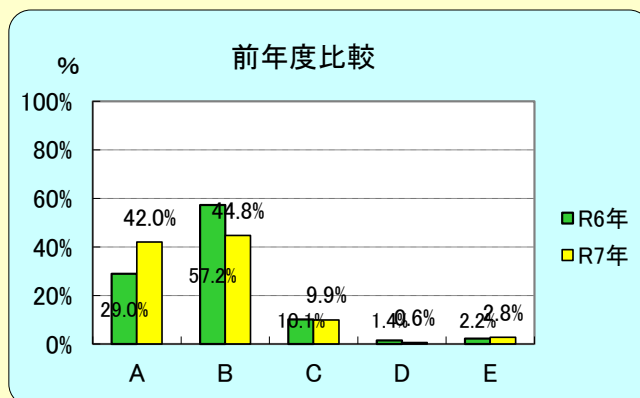
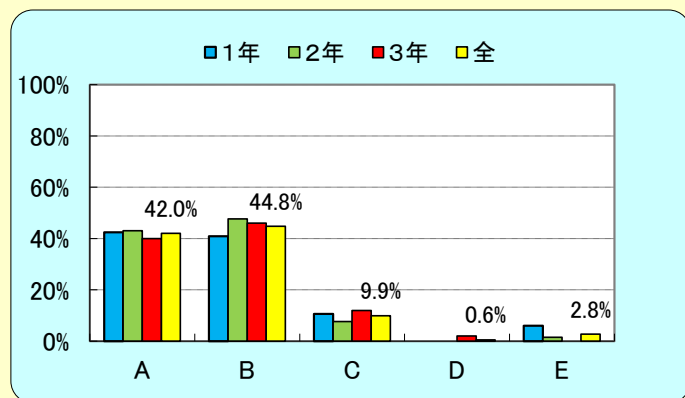
※ご多忙の中、皆様方のアンケートへのご協力感谢您いたします。
また、たくさんの率直なご意見・ご要望をいただき誠にありがとうございます。
来年度の学校経営に生かすよう十分検討をさせていただきます。

| | |
|--------------|--------------|
| A よくあてはまる | そのように思う |
| B ややあてはまる | ややそのように思う |
| C あまりあてはまらない | あまりそのように思わない |
| D あてはまらない | そのように思わない |
| E わからない | 評価しづらい |

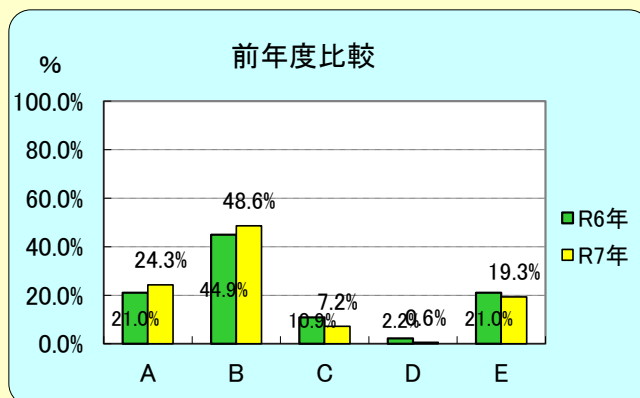
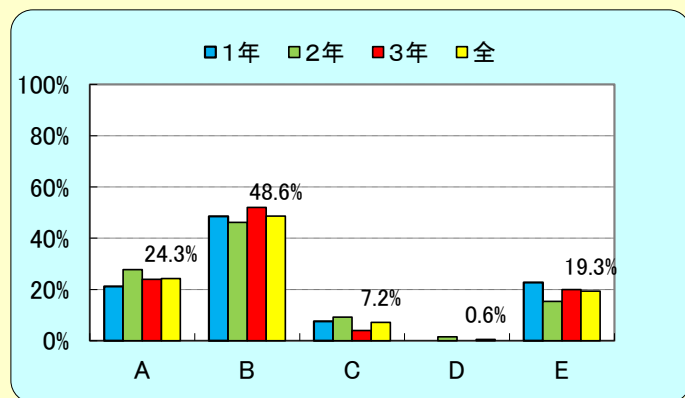
1 北部中学校は、保護者や地域の方の意見に耳を傾け、教育活動を進めている。



2 北部中学校は、学校公開や行事・懇談会など、保護者と交流する機会を多く設けている。

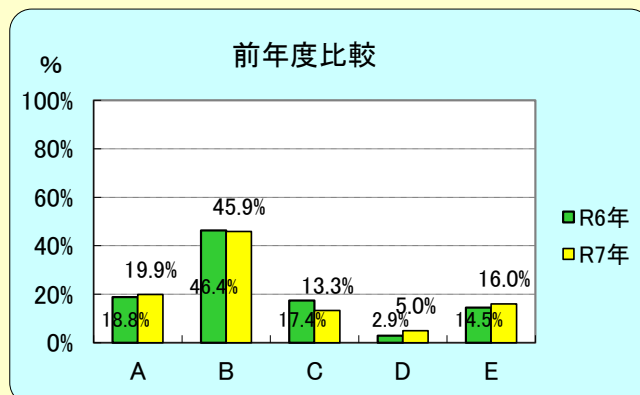
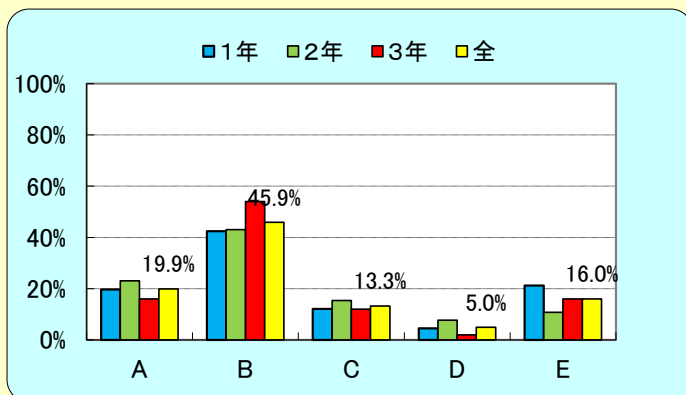


3 北部中学校は、いじめや暴力のない学校づくりに取り組んでいる。

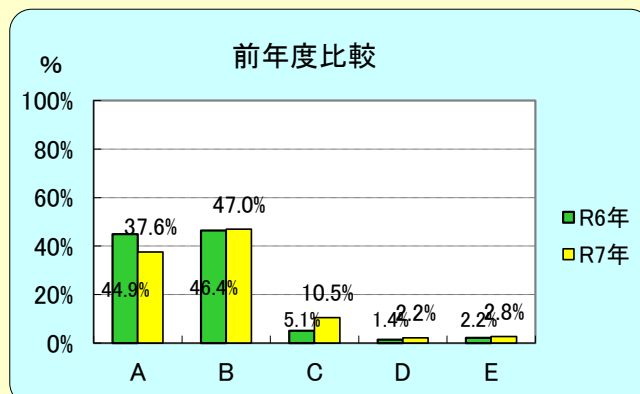
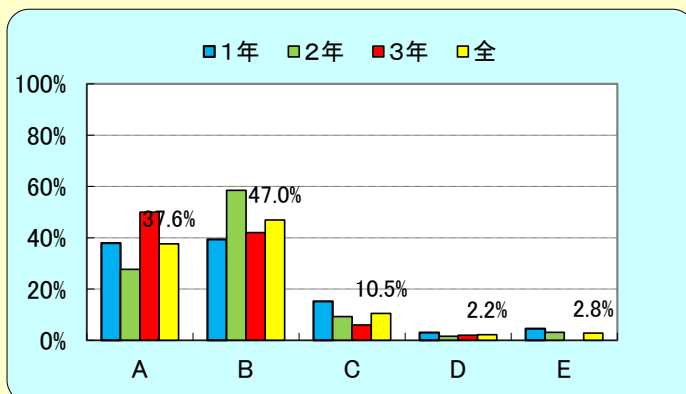


A よくあてはまる そのように思う
 B ややあてはまる ややそのように思う
 C あまりあてはまらない あまりそのように思わない
 D あてはまらない そのように思わない
 E わからない 評価しづらい

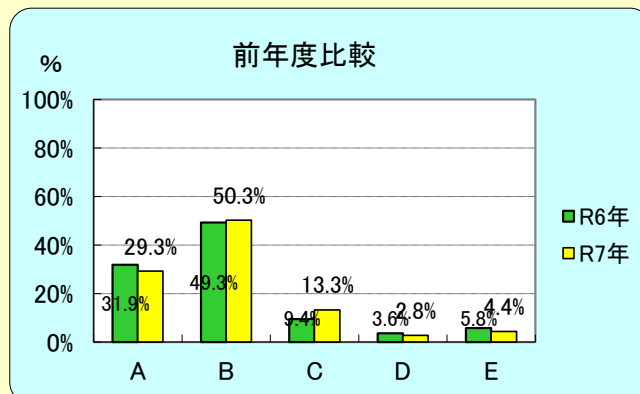
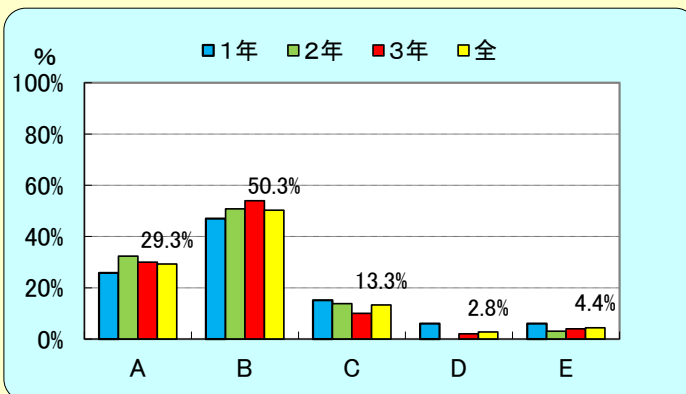
4 北部中学校は、どの子どもにも公平にきめ細かく接している。



5 北部中学校は、子どもたちの学校生活の様子などを、たよりやホームページ等でよく知らせている。

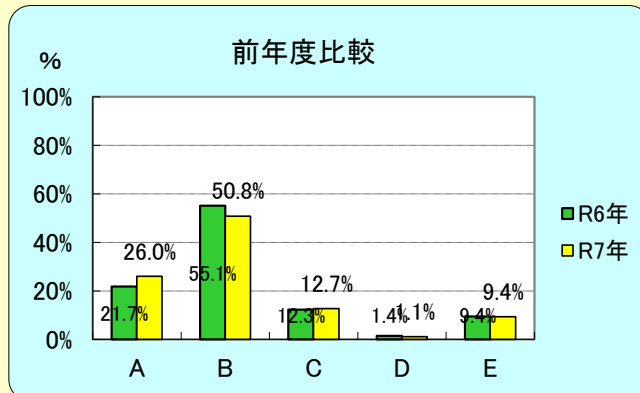
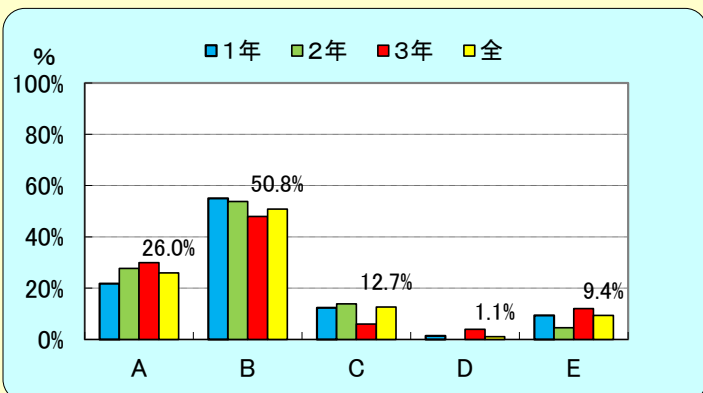


6 北部中学校の校舎内外の環境は、よく整備されている。

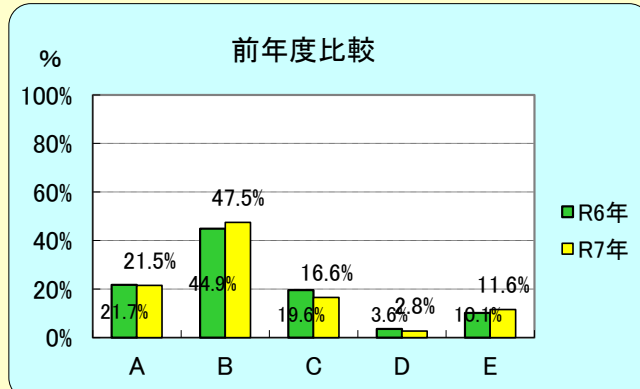
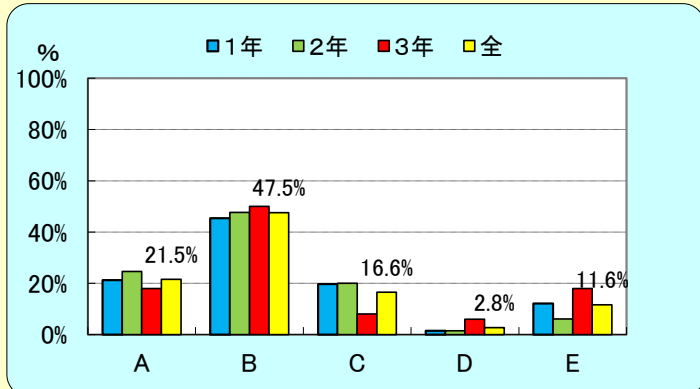


| | |
|--------------|--------------|
| A よくあてはまる | そのように思う |
| B ややあてはまる | ややそのように思う |
| C あまりあてはまらない | あまりそのように思わない |
| D あてはまらない | そのように思わない |
| E わからない | 評価しづらい |

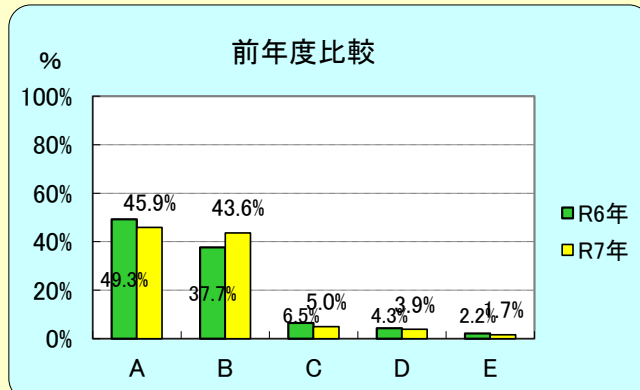
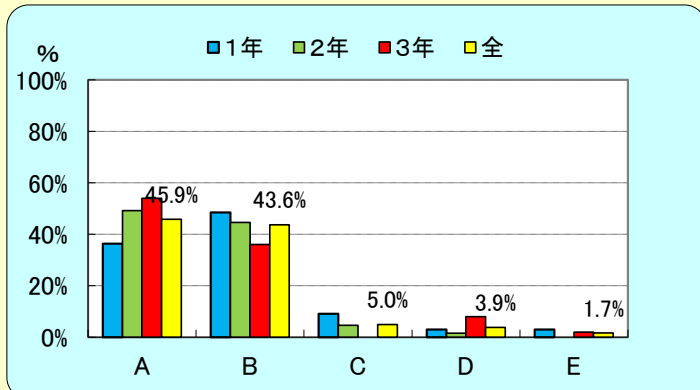
7 北部中学校の生徒は、社会生活のマナーやルールを身に付けている。



8 北部中学校の生徒は、進んであいさつをし、言葉遣いもよい。

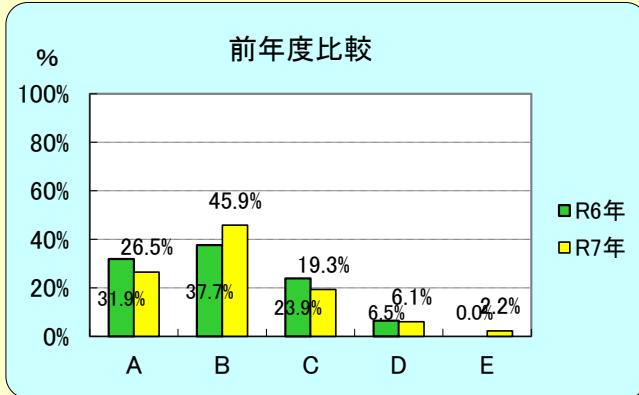
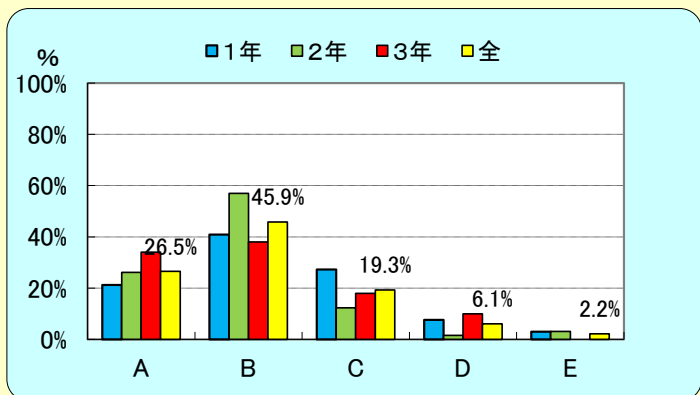


9 お子さんは、元気に楽しく学校へ通っている。

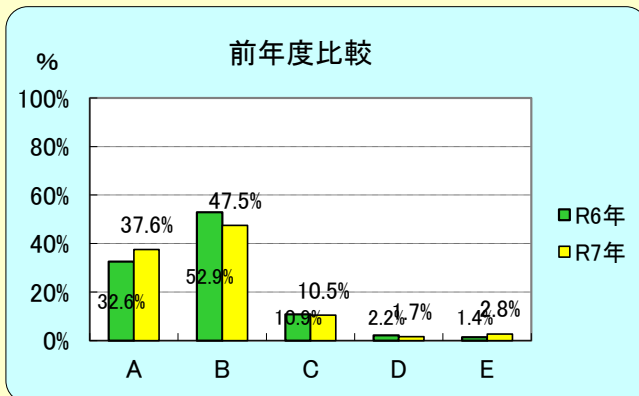
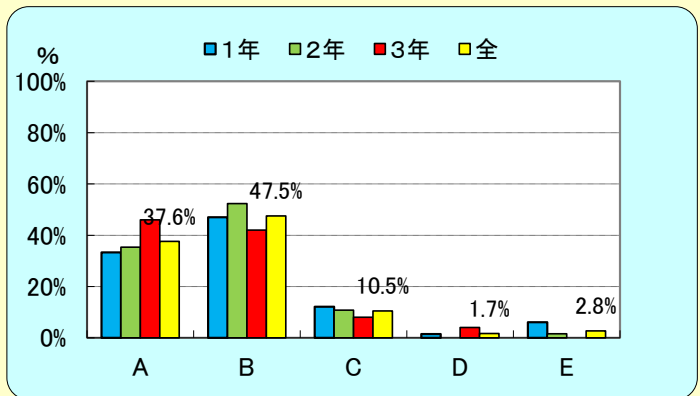


| | |
|--------------|--------------|
| A よくあてはまる | そのように思う |
| B ややあてはまる | ややそのように思う |
| C あまりあてはまらない | あまりそのように思わない |
| D あてはまらない | そのように思わない |
| E わからない | 評価しづらい |

10 お子さんは、熱心に学習に取り組んでいる。



11 お子さんは、事故防止に努めるとともに、健康や安全に留意して生活している。



12 お子さんは、思いやりの心や、自他ともに命を大切にしている行動をしている。

