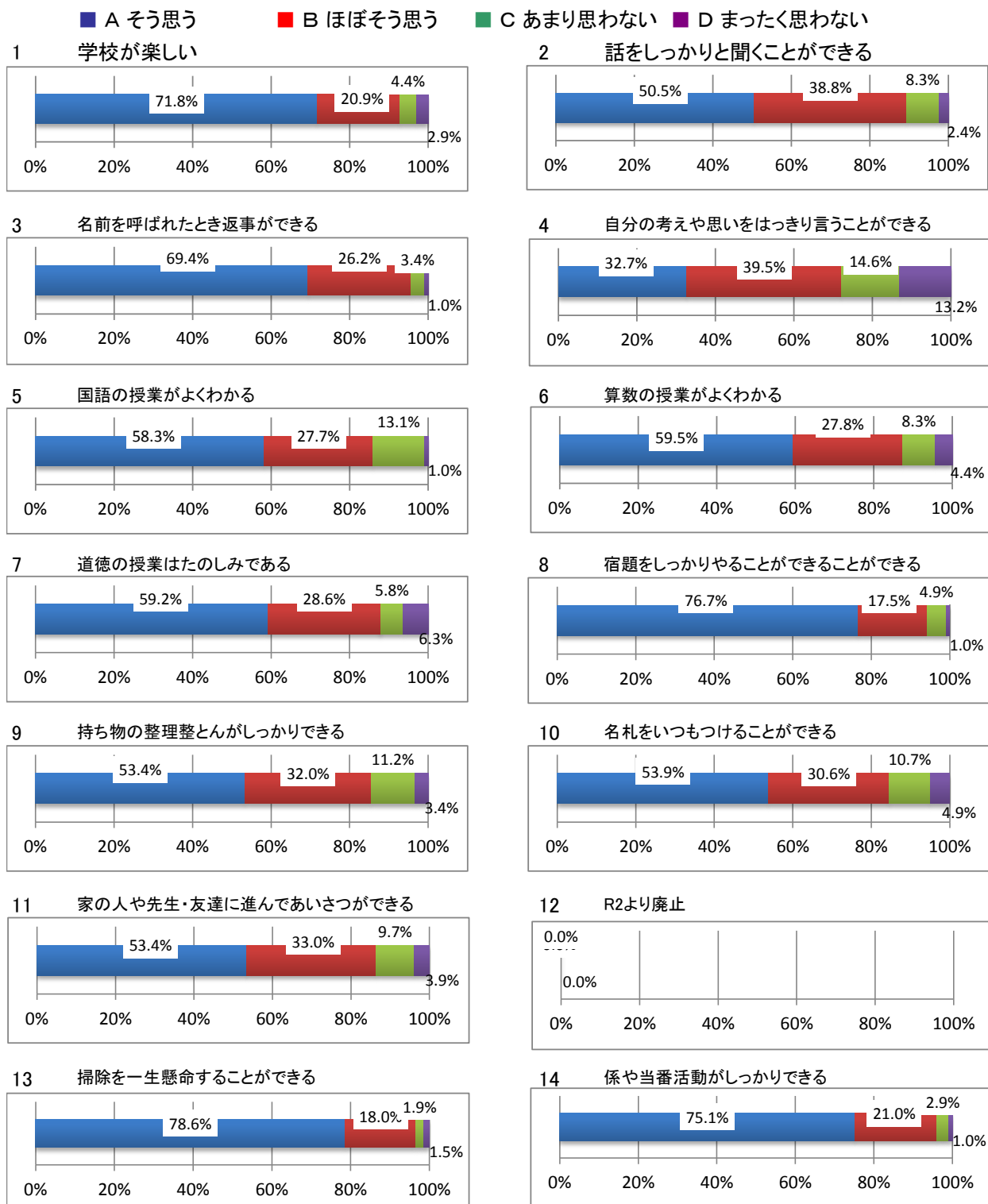


令和2年度

アンケート自分を見つめて 集計結果(グラフ) 児童用【1・2年生】

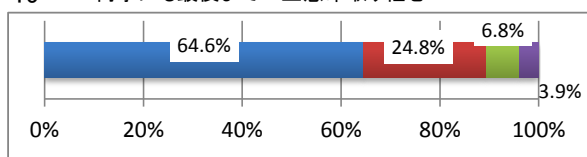
一宮市立木曽川東小学校

※(%)パーセントについては、小数第二位を四捨五入して表示しているため、合計が100%ちょうどにならないことがあります。

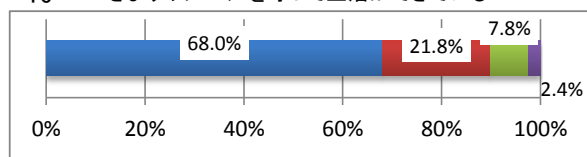


■ A そう思う ■ B ほぼそう思う ■ C あまり思わない ■ D まったく思わない

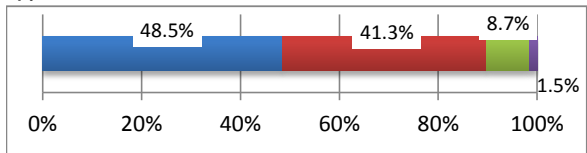
15 何事にも最後まで一生懸命取り組む



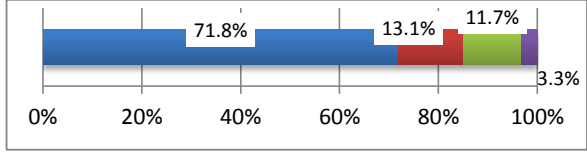
16 きまりやルールを守って生活ができている



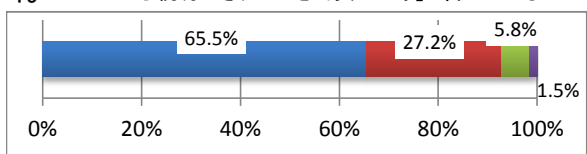
17 廊下は走らないで静かに歩いている



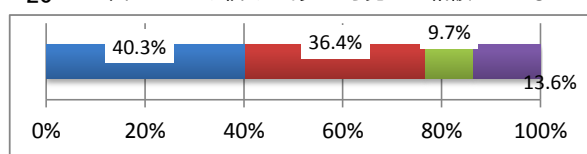
18 放課は外でよく遊ぶ



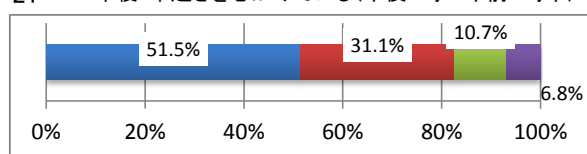
19 人から親切にされたとき「ありがとう」と言っている



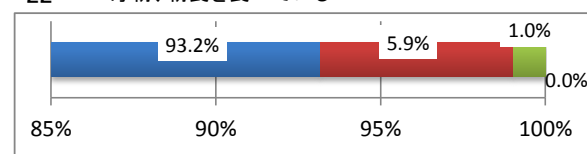
20 困ったことや悩みがあったら先生に相談している



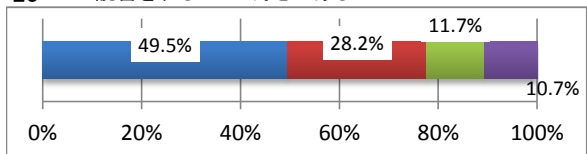
21 早寝・早起きを心がけている(午後9時～午前6時半)



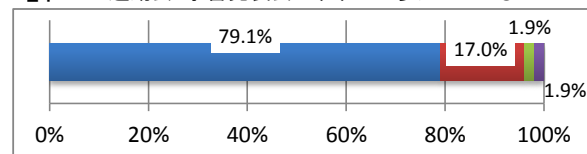
22 毎朝、朝食を食べている



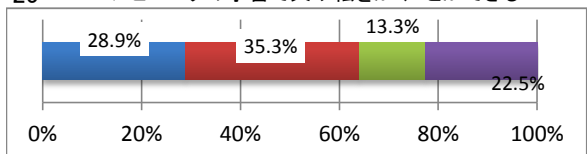
23 読書をするのが好きである



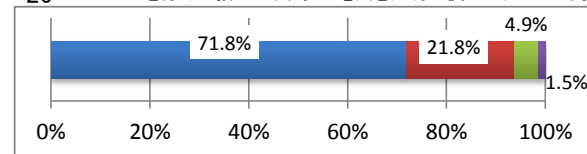
24 運動会・学習発表会にすすんで参加している



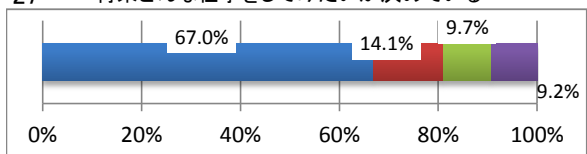
25 コンピュータの学習で文や絵をかくことができる



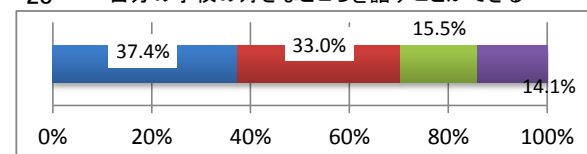
26 ごみを分けて捨てたり、水や電気を大切に使いたりしている。



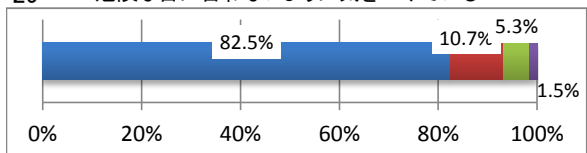
27 将来どんな仕事をしてみたいか決めている



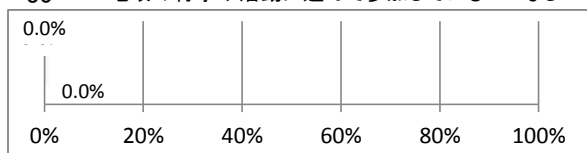
28 自分の学校の好きなところを話することができる



29 危険な目に合わないようにつけている



30 地域の行事や活動に進んで参加している R2なし



31 先生や家の人のいうことをよく聞いている

