

保護者 様

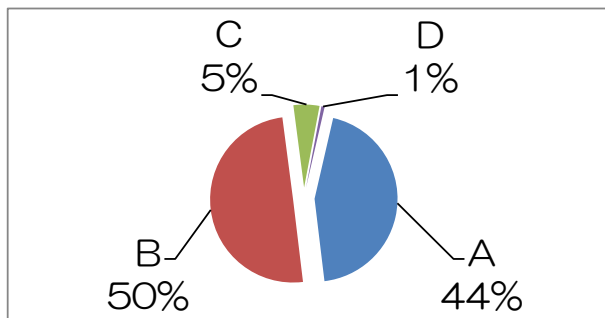
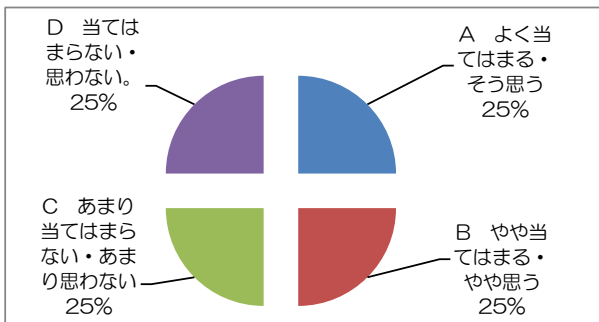
一宮市立開明小学校長
 瀨瀬 尚良

令和5年度「よりよい開明小学校をめざして」の結果について（お知らせ）

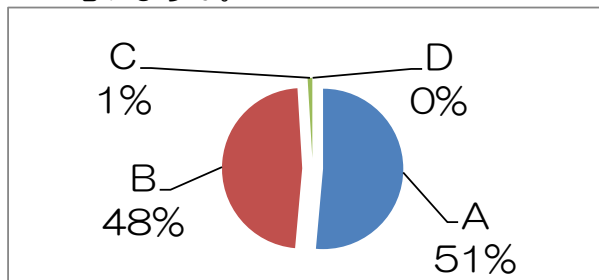
春寒の候 保護者の皆様方には、ますますご清栄のこととお喜び申し上げます。さて、過日実施させていただきましたアンケート「よりよい開明小学校をめざして」にご協力いただき、誠にありがとうございました。その結果が下記のようにまとまりましたので、ご報告させていただきます。今後とも学校運営について、ご理解ご協力を賜りますようよろしくお願いいたします。

記

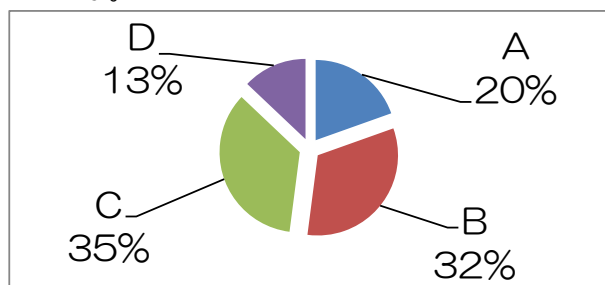
1 学校からの便りには、よく目を通していますか。



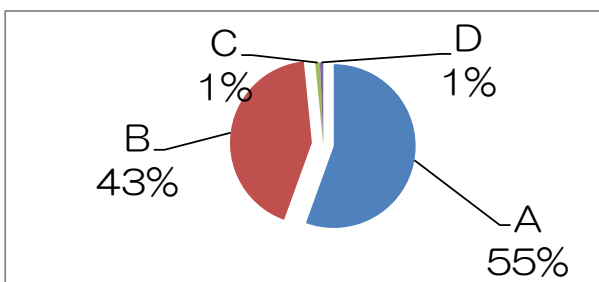
2 学校からの便りの内容は、適切であると思いますか。



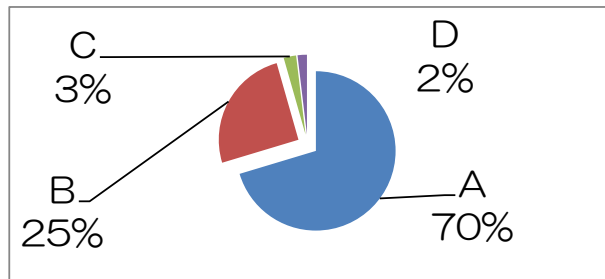
3 学校のホームページをよく見えていますか。



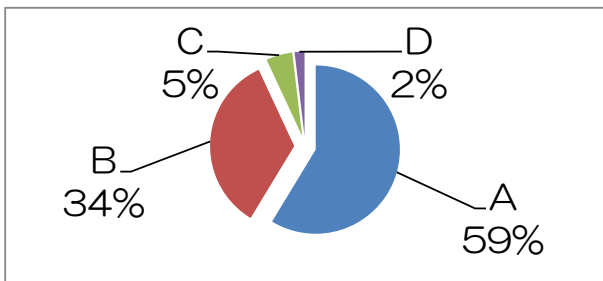
4 授業参観，学校行事，PTA活動には、よく参加していますか。



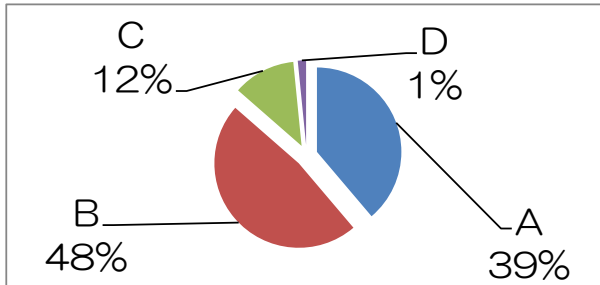
5 お子様は、元気に学校へ通っていますか。



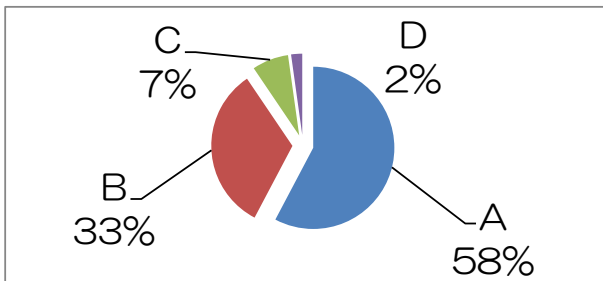
6 お子様は、自分の学級が楽しいと言っていますか。



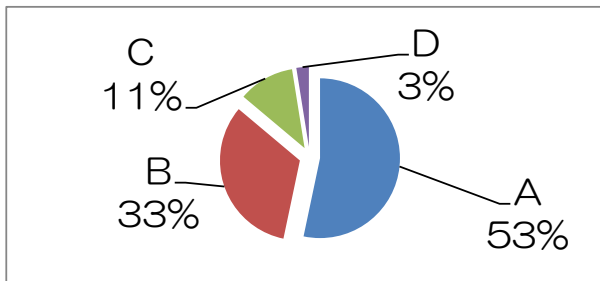
7 お子様は、授業がわかりやすいと言っていますか。



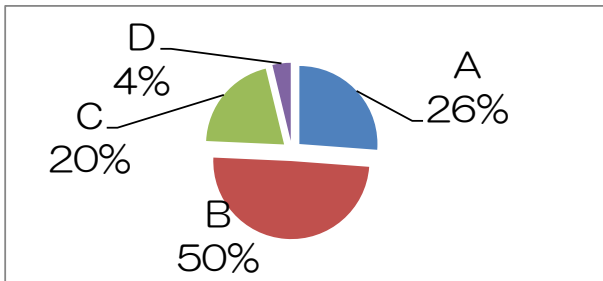
8 先生は、お子様のことをよく理解してくれていますか。



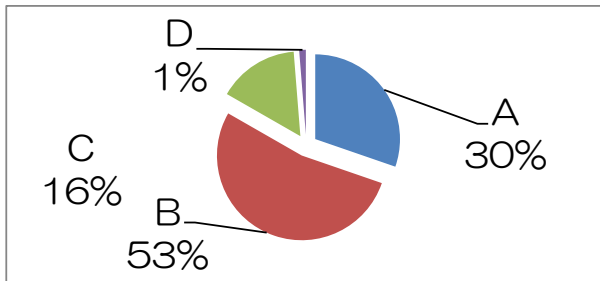
9 困ったことや相談事があるとき、先生に気軽に相談できますか。



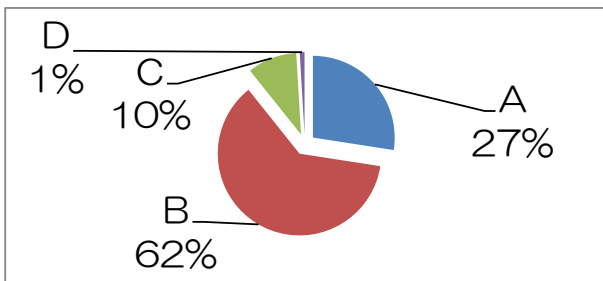
10 お子様は、家庭学習の習慣が身についていますか。



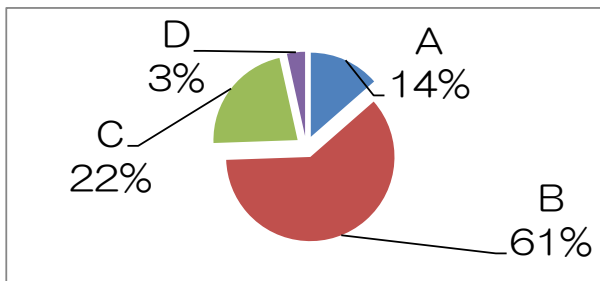
11 お子様は、あいさつができていますか。



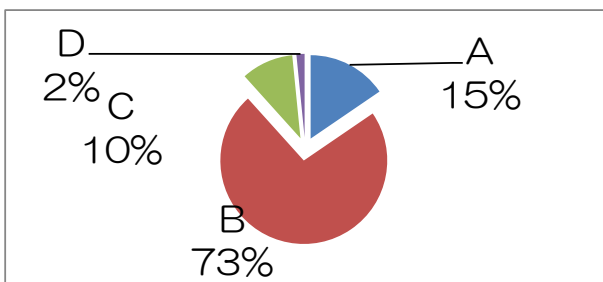
12 お子様は、社会生活のルールやマナーを身につけていますか。



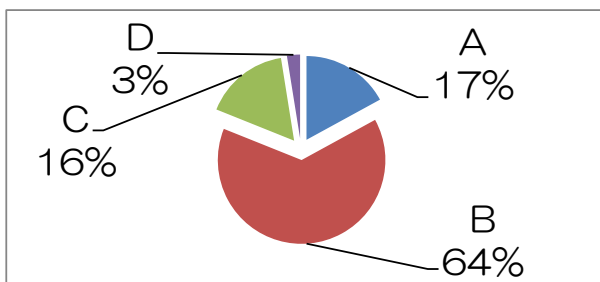
13 本校の子どもたちは、あいさつや言葉づかいがよいと思いますか。



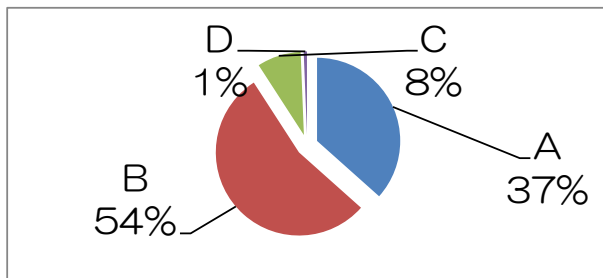
14 本校の子どもたちは、社会のルールやマナーを守って生活していると思いますか。



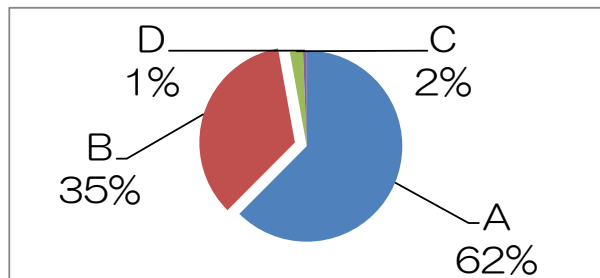
15 学校の教育活動に、保護者の意見が活かされていると思いますか。



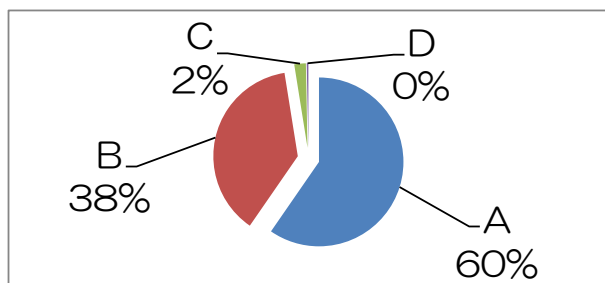
16 学校は、校内の環境美化に積極的に取り組んでいると思いますか。



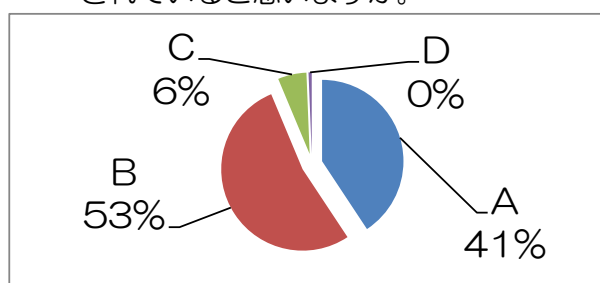
17 運動会や授業参観など、学校は来校しやすい雰囲気ですか。



18 教職員は、礼儀正しく親切ですか。



19 学校の施設・設備は安全で、よく管理されていると思いますか。



◎今後の取り組みについて

1「便りにはよく目を通している」のA・Bは94%（昨年度比1%増）、2「便りの内容は適切である」のA・Bは99%（昨年度比1%増）の評価をいただきました。また、3「ホームページをよく見ている」のA・Bは52%（昨年度比5%減）の評価をいただきました。今後とも、各種便りやホームページの内容・更新につきましては、さらに高い評価がいただけるように、そして児童の学校生活の様子をはやめにお伝えできるように、内容の充実を図っていきます。積極的にご覧いただきますようお願いいたします。

4「授業参観・学校行事・PTA活動によく参加している」のA・Bは98%（昨年度比2%増）の評価をいただきました。今年度途中から、コロナに対する基準が変わったため、開催方法や内容を検討しながら、ご来校いただける機会を増やしました。皆様のご来校、そして、授業参観や行事等への参加は、児童の大きな励みになっています。今後も、児童の努力・活躍を大いに褒め、ご家庭での話題にさせていただけたらと思います。

本年度は、「1年生の昔遊びの会」や「たてわりまつり」を再開いたしました。一方で、熱中症の危険性を鑑み、「してみたいな教室」を中止としました。来年度も、今年度同様に、行事や公開のあり方については常に検討を重ね、よりよい形での開催ができるようにしていきたいと思っております。よろしくお願いいたします。

5「元気に学校へ通っている」のA・Bは95%（昨年度比2%減）、6「学級が楽しい」のA・Bは93%（昨年度比1%減）の評価をいただきました。今後も、児童にとって「通いたくなる学校」づくりを目指してまいります。本年度は、コロナによる制約が少なくなり、様々な行事や活動が再開されました。そのような中で、子どもたちが楽しく学校に通っていることを大変うれしく思います。

本校の特色のひとつである「たてわり活動」の取り組みは大きな評価をいただいております。縦と横のつながりが深まっていくよう、今後も工夫を重ねていきたいと思っております。

7「授業がわかりやすいと言っている」のA・Bは87%（昨年度比4%減）、10「家庭学習の習慣が身についている」のA・Bは76%（昨年度比3%増）の評価をいただきました。学力向上に向けて、今後も、基礎・基本の徹底を大切にし、「わかる・できる・身につく授業づくり」を推進していきます。また、学習マナーも意識させ、学習に取り組む姿勢の向上を目指していきます。家庭学習の習慣につきましても、さらに高まるよう、学校と家庭の連携をさらに図っていければと思います。

教科書や資料集などの持ち帰りについても、児童の身体的な負担が軽減できるように、配慮をしていきます。

8「先生はお子様のことをよく理解している」のA・Bは91%（昨年度比増0）、9「困ったことや相談事があるとき、先生に気軽に相談できる」のA・Bは86%（昨年度比増減0）の評価をいただきました。今後もさらなる児童理解に努め、児童との信頼関係をより強め、気軽に相談できるような人間関係を構築していきたいと思います。

11の「お子様は、あいさつができています」のA・Bは83%（昨年度比1%減）、13「本校の児童は、あいさつや言葉づかいがよい」のA・Bは75%（昨年度比1%減）、12「お子様は、社会生活のルールやマナーを身につけている」のA・Bは89%（昨年度比1%減）・14「本校の児童は、社会生活のルールやマナーを守って生活している」のA・Bは88%（昨年度比1%増）の評価をいただきました。あいさつについては、地域の方からも、「子どもたちは、気持ちのよいあいさつをしている」というご意見がある一方、「目をそらしてしまい、ほとんどあいさつをしない」というご意見もあり、今後も、あいさつ指導は重点課題としていきます。また、ルールやマナーについては、今年度も高い評価となっています。家庭や地域の協力があってこそです。ありがとうございます。学期ごとの「尾西第三中学校連区あいさつ運動」は、学校・家庭・地域と連携した取り組みとして定着しています。また、今年度も、中学生が小学校へ出向いての取り組みを行っており、今後も意識の高揚を図っていきます。

また、登下校マナーを心配するご意見もいただきました。常に安全な登下校を第一に考え、学校においても意識が高まる指導を継続して行っていくとともに、家庭との連携を一層図り、安全意識を高めていきたいと思います。

15「保護者の意見が活かされている」のA・Bは81%（昨年度比1%減）、17「運動会や授業参観など、学校は来校しやすい雰囲気」のA・Bは97%（昨年度比1%増）の評価をいただきました。今後も児童の活躍の場を大切にし、保護者の皆様にとって「通わせたくなる学校」づくりを推進していきます。

行事等の開催方法や内容については、保護者の皆様から貴重なご意見もいただきました。よいところはこれからも継続しつつ、常に改善の意識をもち、よりよい学校づくりを目指していきます。

16「校内の環境美化に積極的に取り組んでいる」のA・Bは91%（昨年度比2%減）、19「施設・設備は安全で管理されている」のA・Bは94%（昨年度比3%増）の評価をいただきました。環境面、安全面につきましても、常に点検等を行い、「安全・安心な学校」づくりを推進していきます。また、一人1台ずつのChromebook端末が配備され、通年を通して本格的な使用をしています。さらなる活用を図り、よい環境下で授業が行えるよう工夫改善を進めていきます。

18「教職員は礼儀正しく親切」のA・Bは98%（昨年度比1%増）の評価をいただきました。今後も教職員としての使命と責任を強く自覚し、さらに信頼される学校づくりを目指していきます。今後とも、学校教育活動へのご理解とご協力を、よろしくお願いいたします。