

保護者 様

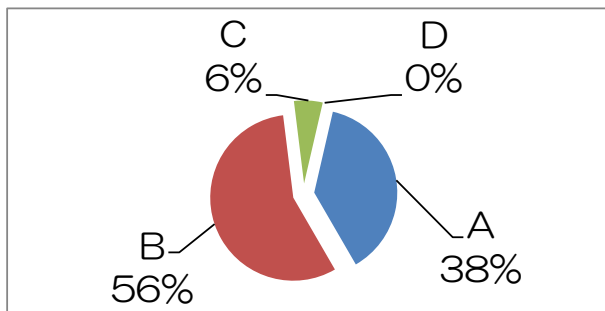
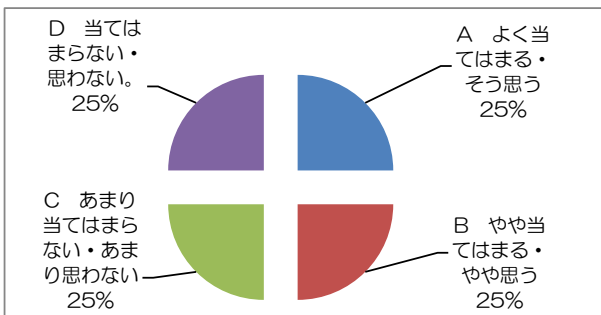
一宮市立開明小学校長
瀨 尚良

令和6年度「よりよい開明小学校をめざして」の結果について（お知らせ）

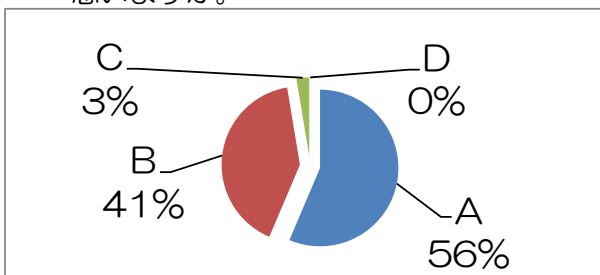
春寒の候 保護者の皆様方には、ますますご清栄のこととお喜び申し上げます。さて、過日実施させていただきましたアンケート「よりよい開明小学校をめざして」にご協力いただき、誠にありがとうございました。その結果が下記のようにまとまりましたので、ご報告させていただきます。今後とも学校運営について、ご理解ご協力を賜りますようお願いいたします。

記

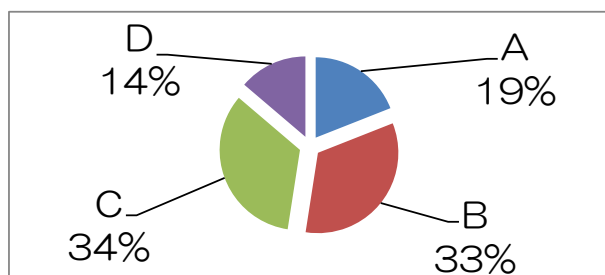
1 学校からの便りには、よく目を通していますか。



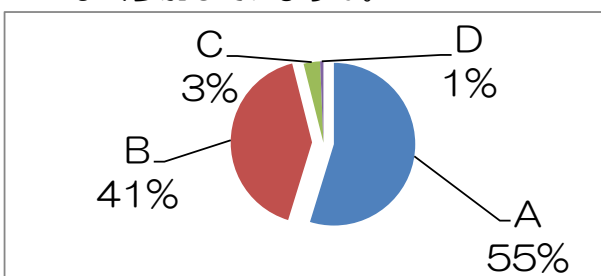
2 学校からの便りの内容は、適切であると思いますか。



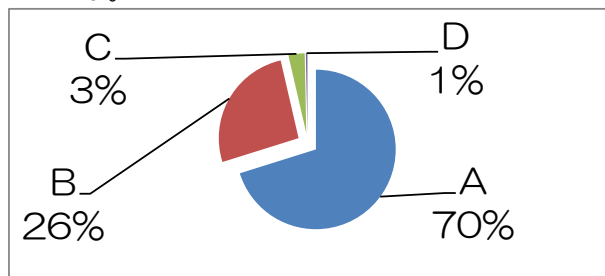
3 学校のWebページをよく見えていますか。



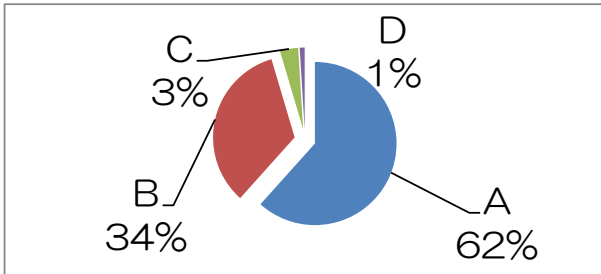
4 授業参観，学校行事，PTA活動には、よく参加していますか。



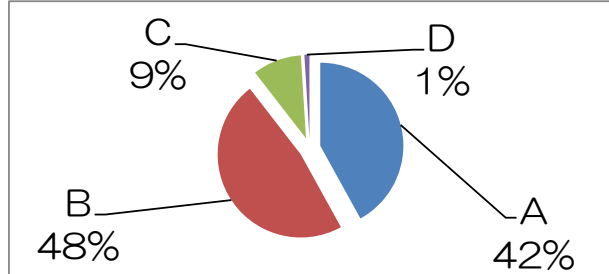
5 お子様は、元気に学校へ通っていますか。



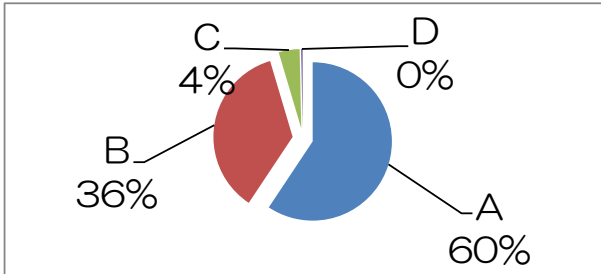
6 お子様は、自分の学級が楽しいと言っていますか。



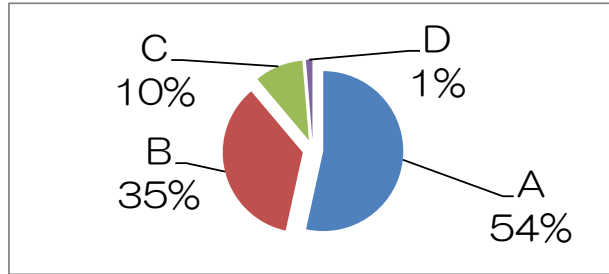
7 お子様は、授業がわかりやすいと言っていますか。



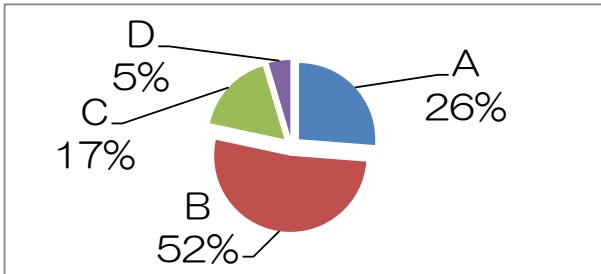
8 先生は、お子様のことをよく理解してくれていますか。



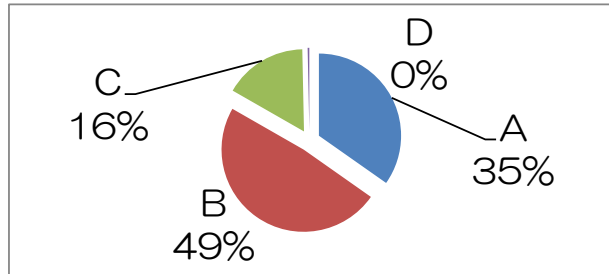
9 困ったことや相談事があるとき、先生に気軽に相談できますか。



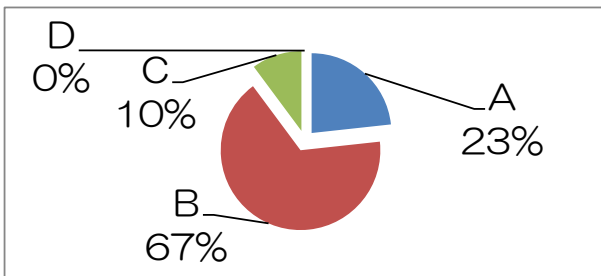
10 お子様は、家庭学習の習慣が身についていますか。



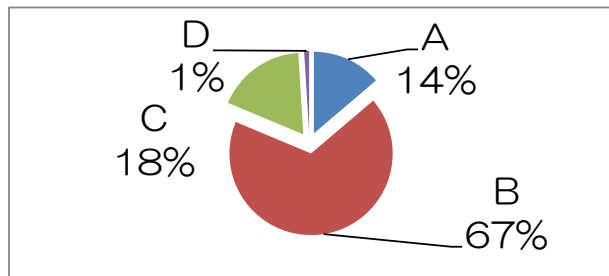
11 お子様は、あいさつができていますか。



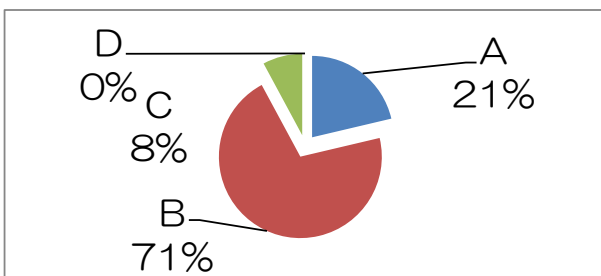
12 お子様は、社会生活のルールやマナーを身につけていますか。



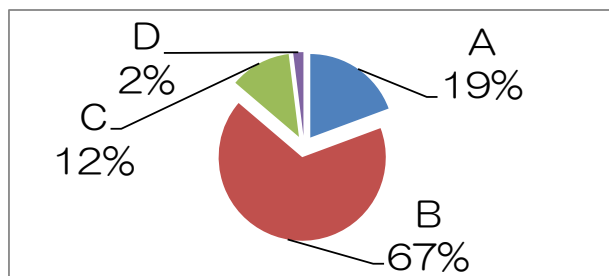
13 本校の子どもたちは、あいさつや言葉づかいがよいと思いますか。



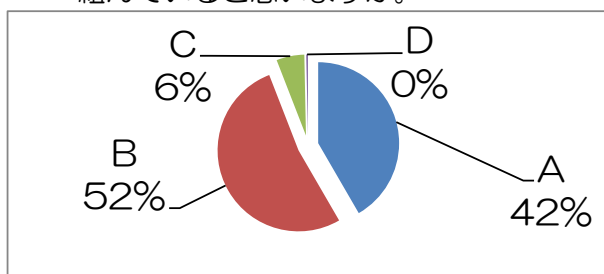
14 本校の子どもたちは、社会のルールやマナーを守って生活していると思いますか。



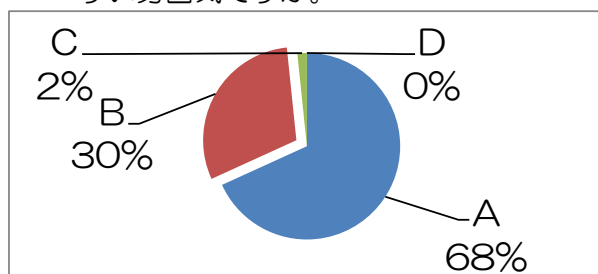
15 学校の教育活動に、保護者の意見が活かされていると思いますか。



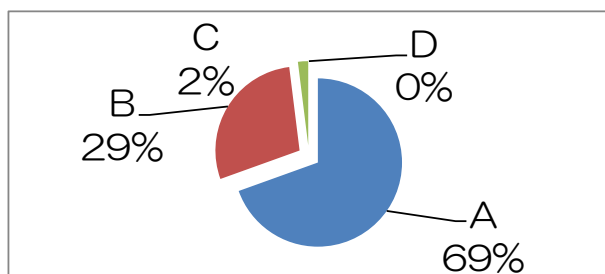
16 学校は、校内の環境美化に積極的に取り組んでいると思いますか。



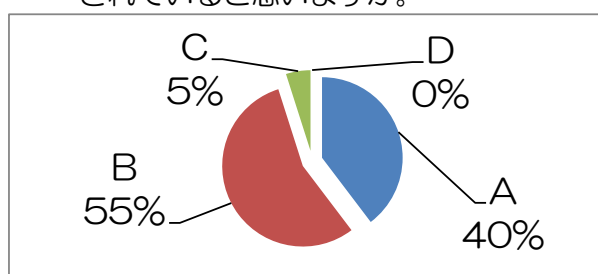
17 運動会や授業参観など、学校は来校しやすい雰囲気ですか。



18 教職員は、礼儀正しく親切ですか。



19 学校の施設・設備は安全で、よく管理されていると思いますか。



◎今後の取り組みについて

1「便りにはよく目を通している」のA・Bは94%（昨年度比増減0）、2「便りの内容は適切である」のA・Bは97%（昨年度比2ポイント減）、3「Webページをよく見ている」のA・Bは52%（昨年度比増減0）の評価をいただきました。今後も、各種便りやWebページの内容の充実を図り、日々の児童の学校生活の様子がお伝えできるよう取り組んでいきます。今後も積極的にご覧いただきますようお願いいたします。

4「授業参観・学校行事・PTA活動によく参加している」のA・Bは96%（昨年度比2ポイント減）の評価をいただきました。コロナ対策後の様々な視点から行事の開催方法や時期を検討し進めてきました。学校行事や授業参観へ保護者や地域の皆様が来ていただくことで、児童は大きな励みとなっています。ご来校、ありがとうございました。今後も、児童の努力やその成果を大いに認め、ご家庭での話題にさせていただけたらと思います。来年度も、今年度同様に、行事や公開のあり方については常に検討を重ね、よりよい形での開催ができるようにしていきたいと思っております。よろしくお願いいたします。

5「元気に学校へ通っている」のA・Bは96%（昨年度比1ポイント増）、6「学級が楽しい」のA・Bは96%（昨年度比3ポイント増）の評価をいただきました。本校は、「たてわり活動」をはじめ、児童が主体となって取り組む活動がたくさんあります。今後も学級や学年内のつながりだけでなく、縦のつながりも深まっていくよう、工夫を重ねていきたいと思っております。そして、どの児童にとっても「通いたくなる学校」になるように取り組んでいきます。

7「授業がわかりやすいと言っている」のA・Bは90%（昨年度比3ポイント増）、10「家庭学習の習慣が身につけている」のA・Bは78%（昨年度比2ポイント増）の評価をいただきました。学習マナーと基礎・基本の徹底を大切にし、授業研究などに取り組んできました。今後も「わかる・できる・身につく授業づくり」を推進し、学習規律や学習マナーの向上を図り、学習効果を高めることを目指していきます。家庭学習の習慣へのご協力、ありがとうございます。今後も、学校と家庭の連携を深めていければと思います。なお、教科書や資料集などの持ち帰りについても、児童の身体的な負担が軽減できるように、今後も配慮をしていきます。

8「先生はお子様のことをよく理解している」のA・Bは96%（昨年度比5ポイント増）、9「困ったことや相談事があるとき、先生に気軽に相談できる」のA・Bは89%（昨年度比3ポイント増）の評価をいただきました。今後も、児童理解と児童との信頼関係を深めることに努め、相談がしやすい人間関係の構築に努めていきたいと思います。

11の「お子様は、あいさつができています」のA・Bは84%（昨年度比1ポイント増）、12「お子様は、社会生活のルールやマナーを身につけている」のA・Bは90%（昨年度比1ポイント増）、13「本校の児童は、あいさつや言葉づかいがよい」のA・Bは81%（昨年度比6ポイント増）、14「本校の児童は、社会生活のルールやマナーを守って生活している」のA・Bは92%（昨年度比4ポイント増）の評価をいただきました。あいさつについては、地域の方からも、「さわやかなあいさつをしていて気持ちがよい」というご意見をいただくことができました。しかし、「朝の旗当番をしていて、あいさつをする子がほとんどいない」というご意見もありました。1番短い会話と言われるほど、あいさつは人と人との心をつなぐうえで大切なものです。今後も重点課題として児童への指導を続けていきます。ご家庭でも、お声掛けいただけますと、児童はより意識し身につけることができます。ご協力をよろしくお願いいたします。また、ルールやマナーについては、今年度も高い評価となっています。これは、家庭や地域の長年の協力の賜物です。学期ごとの「尾西第三中学校連区あいさつ運動」は、学校・家庭・地域と連携した取り組みとして定着しています。また、今年度も、中学生が小学校へ出向いての取り組みを行っており、今後も意識の高揚を図っていきます。

15「保護者の意見が活かされている」のA・Bは86%（昨年度比5ポイント増）、17「運動会や授業参観など、学校は来校しやすい雰囲気」のA・Bは98%（昨年度比1ポイント増）の評価をいただきました。児童の活躍の場を大切にするとともに、その様子を保護者の皆様にご参観いただき「通わせなくなる学校」になるよう推進していきます。行事等の開催方法や内容については、保護者の皆様から貴重なご意見もいただきました。よいところを生かすだけでなく、常に改善の意識をもち、よりよい学校づくりを目指していきたいと思います。

16「校内の環境美化に積極的に取り組んでいる」のA・Bは94%（昨年度比3ポイント増）、19「施設・設備は安全で管理されている」のA・Bは95%（昨年度比1ポイント増）の評価をいただきました。環境面、安全面につきましては、常に点検等を行い、今後も「安全・安心な学校」づくりを推進していきます。また、Chromebook端末を継続して活用し、効果的で効率的な学習が行えるよう工夫改善を進めていきます。

18「教職員は礼儀正しく親切」のA・Bは98%（昨年度比増減0）の評価をいただきました。今後も教職員としての使命と責任を強く自覚し、さらに信頼される学校づくりを目指していきます。今後も、学校教育活動へのご理解とご協力を、よろしくお願いいたします。