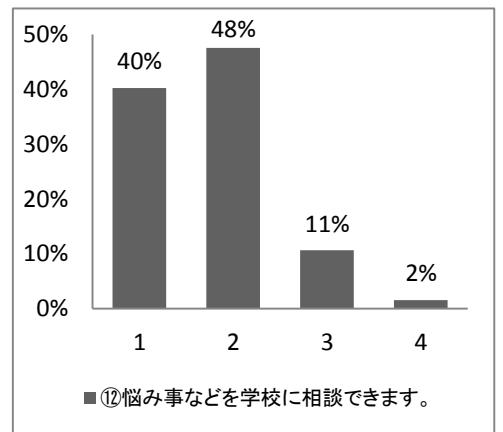
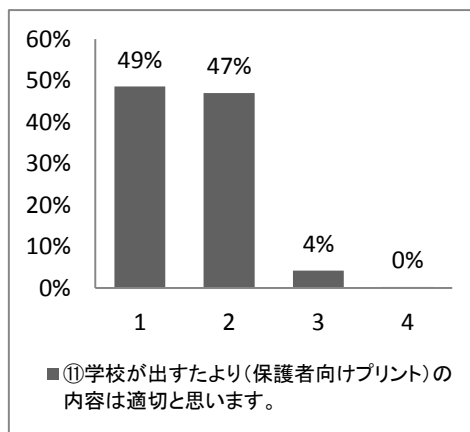
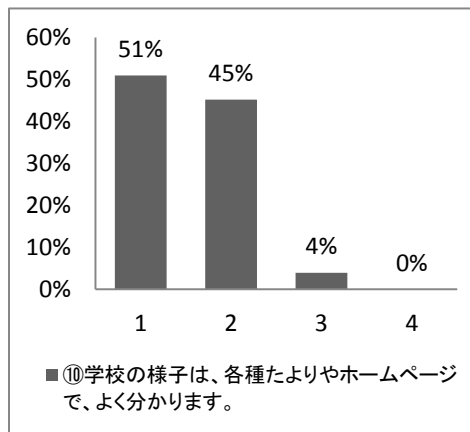
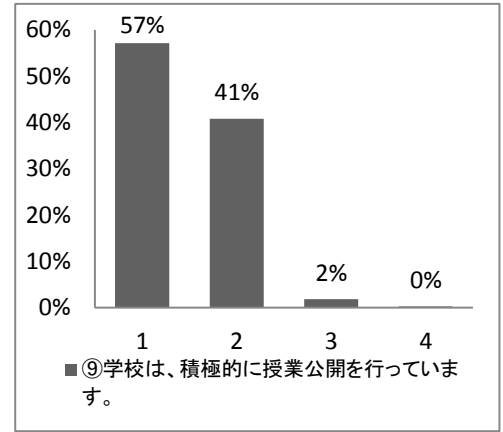
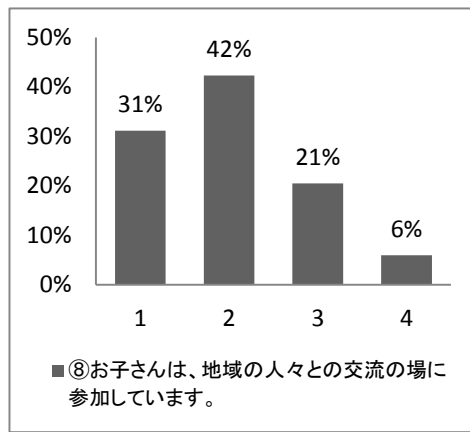
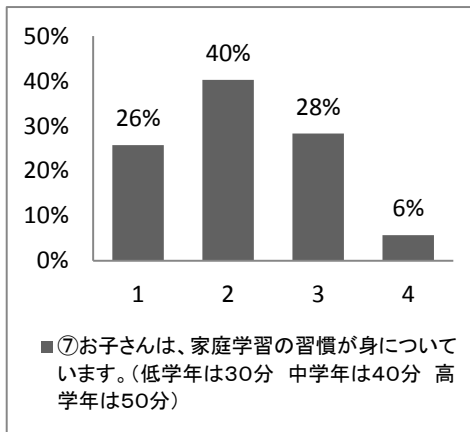
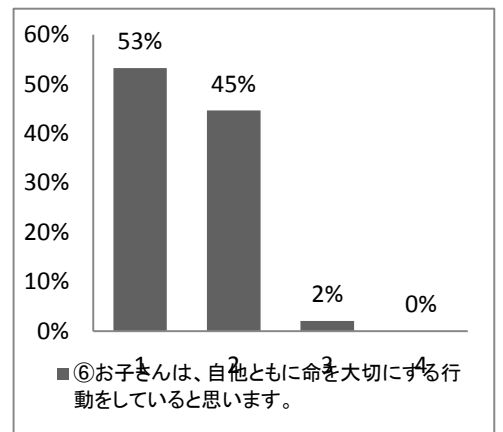
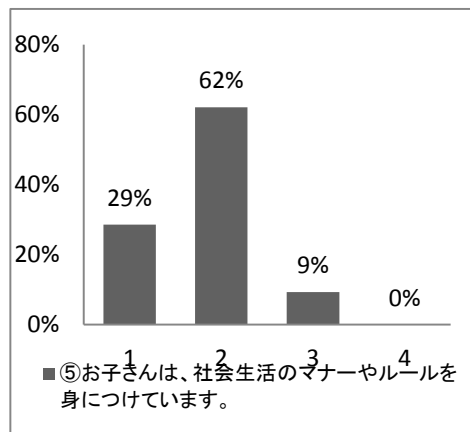
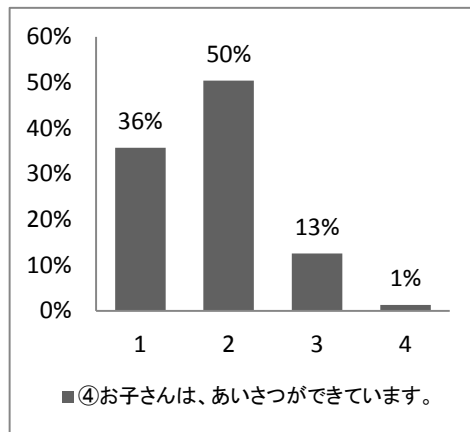
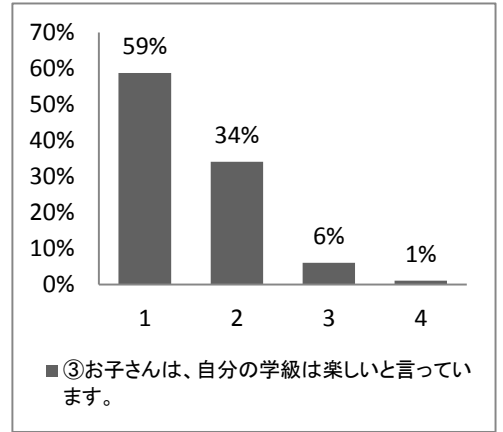
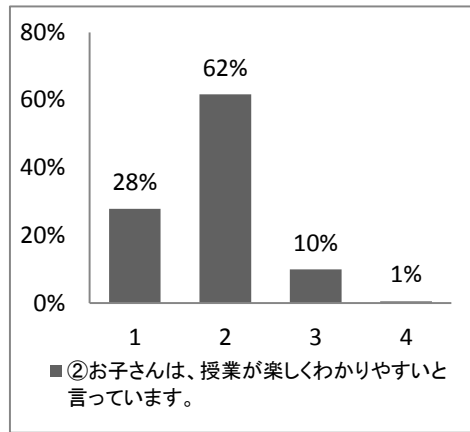
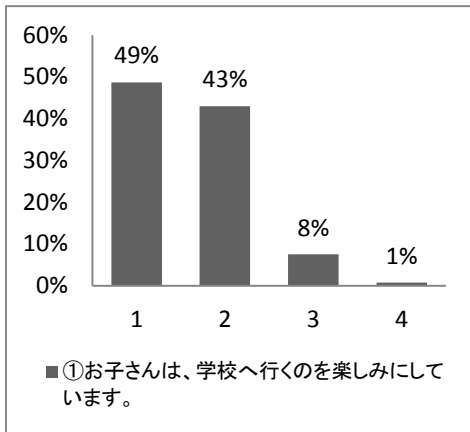
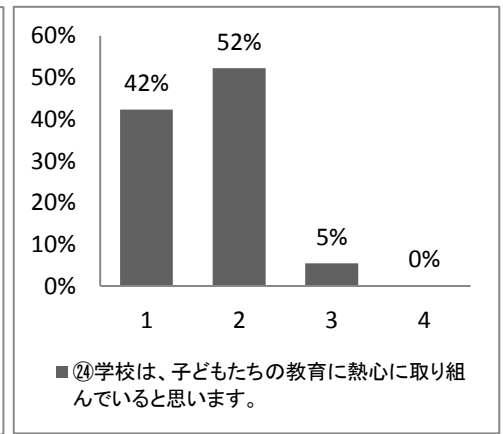
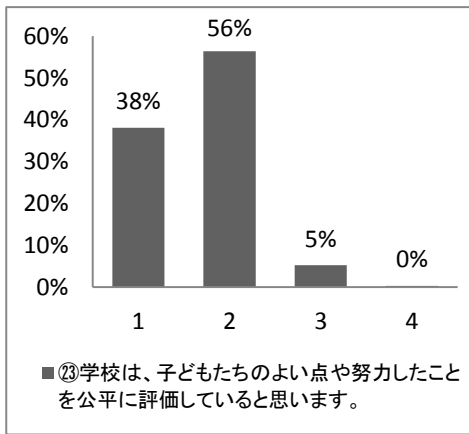
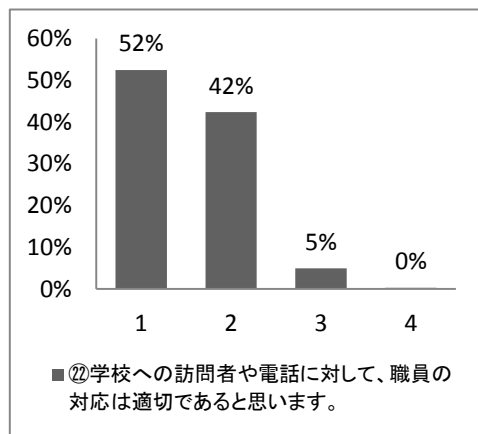
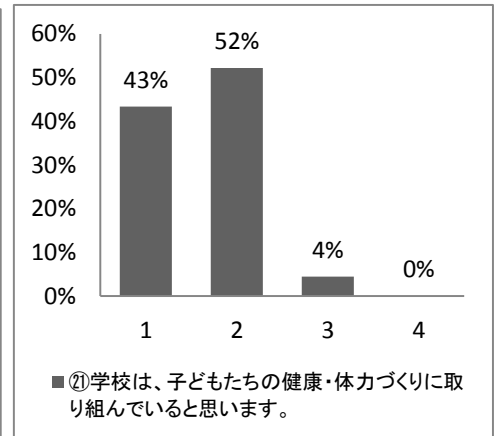
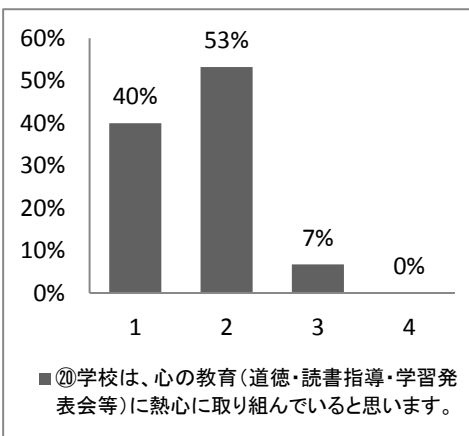
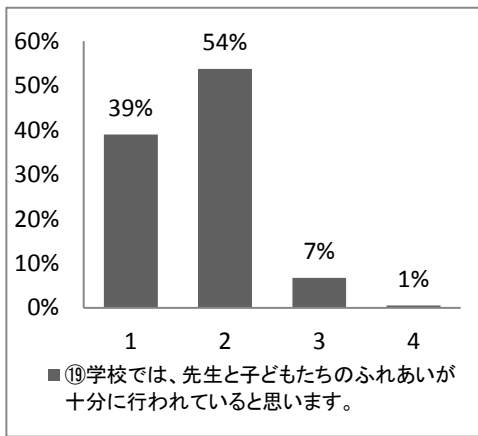
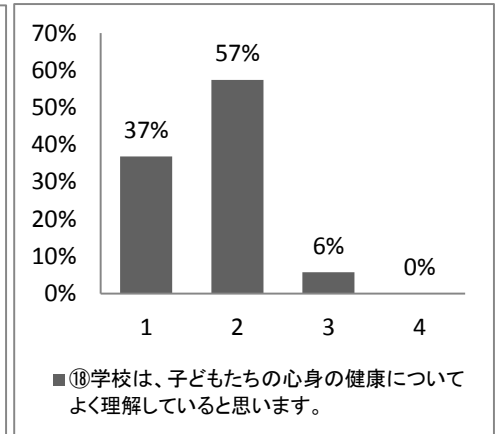
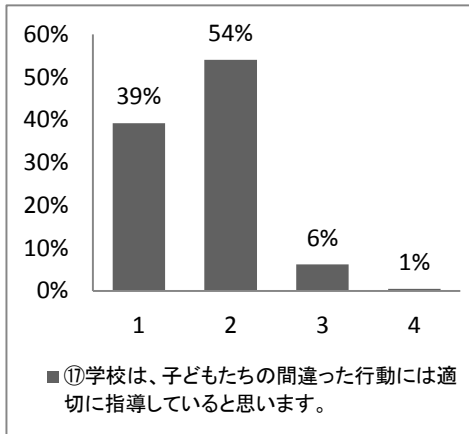
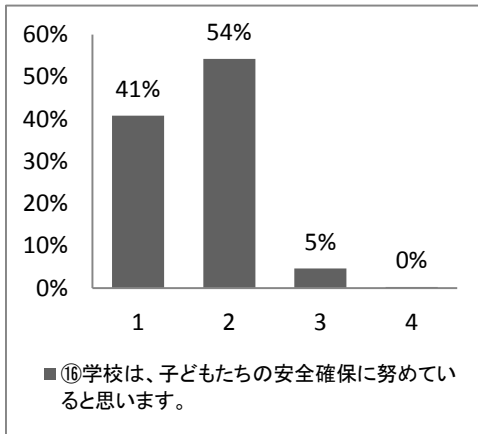
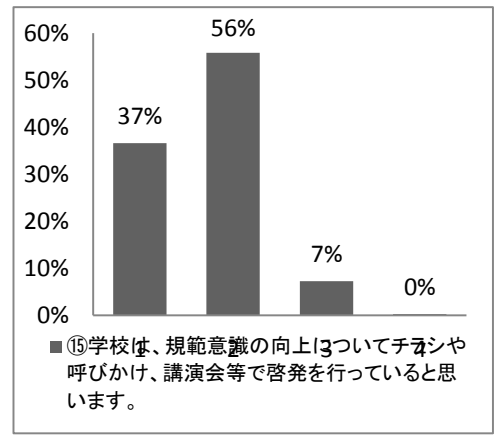
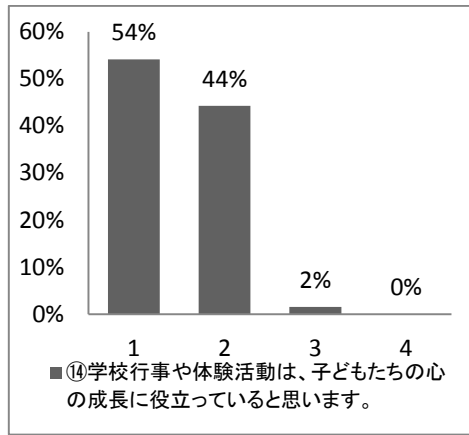
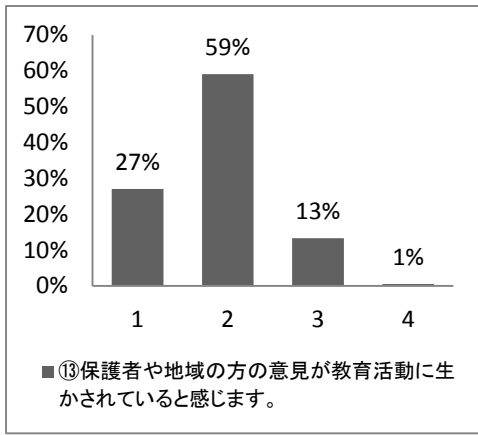
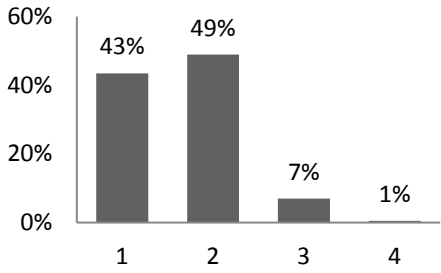


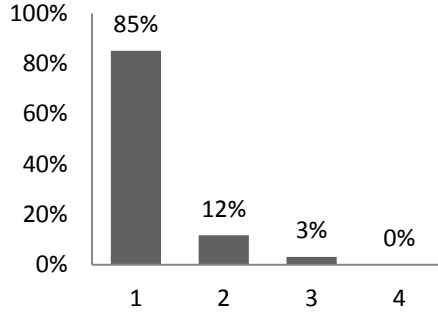
令和元年度 学校評価 保護者 集計結果 グラフ



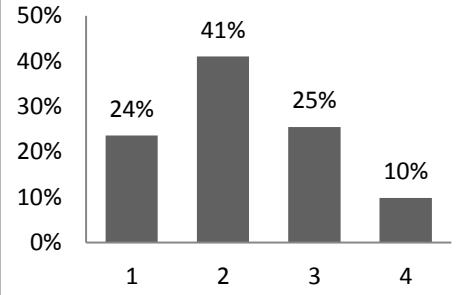




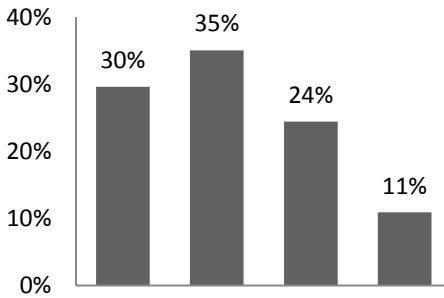
■ ㉕家庭では、お子さんに基本的な生活習慣が身につくように心がけています。



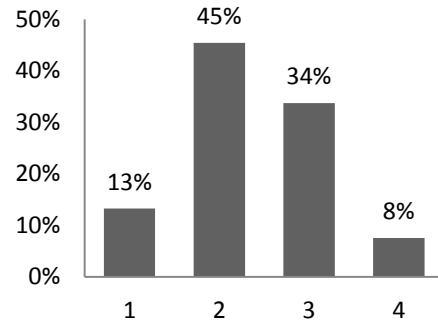
■ ㉖家庭では、お子さんに必ず朝食をとらせています。



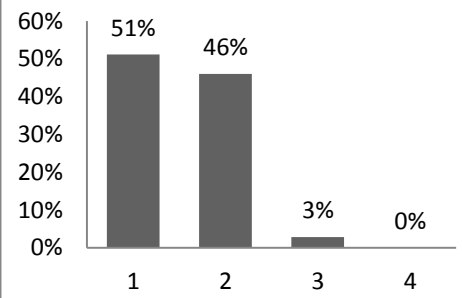
■ ㉗家庭では、テレビ、ゲーム、ケータイ等の電子メディアの時間が合わせて1時間30分以内になるよう意識させています。



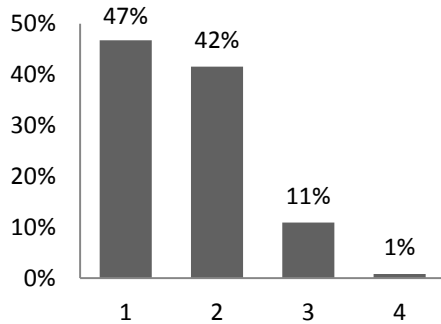
■ ㉘家庭では、お子さんは決められた時間までに寝かせています。(低学年:午後9時、中学年:午後9時30分、高学年:午後10時)



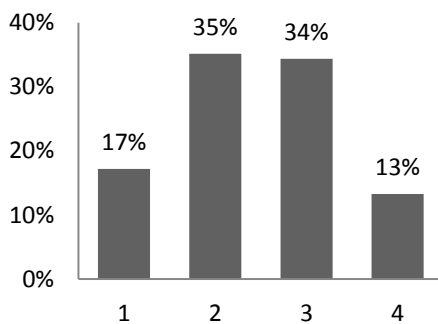
■ ㉙家庭では、大地震などについて話し合っています。



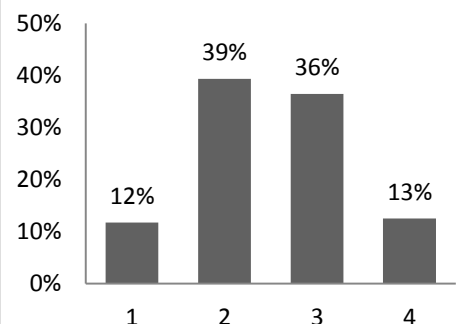
■ ㉚家庭では、危険な遊びをさせないなど、お子さんの生活安全について関心をもって対応しています。



■ ㉛学校公開(授業参観・学校行事等)や保護者会に参加しています。



■ ㉜PTA活動(PTA行事、各種ボランティア等)に参加しています。



■ ㉝学校運営協議会(コミュニティスクール)の活動を知っています。