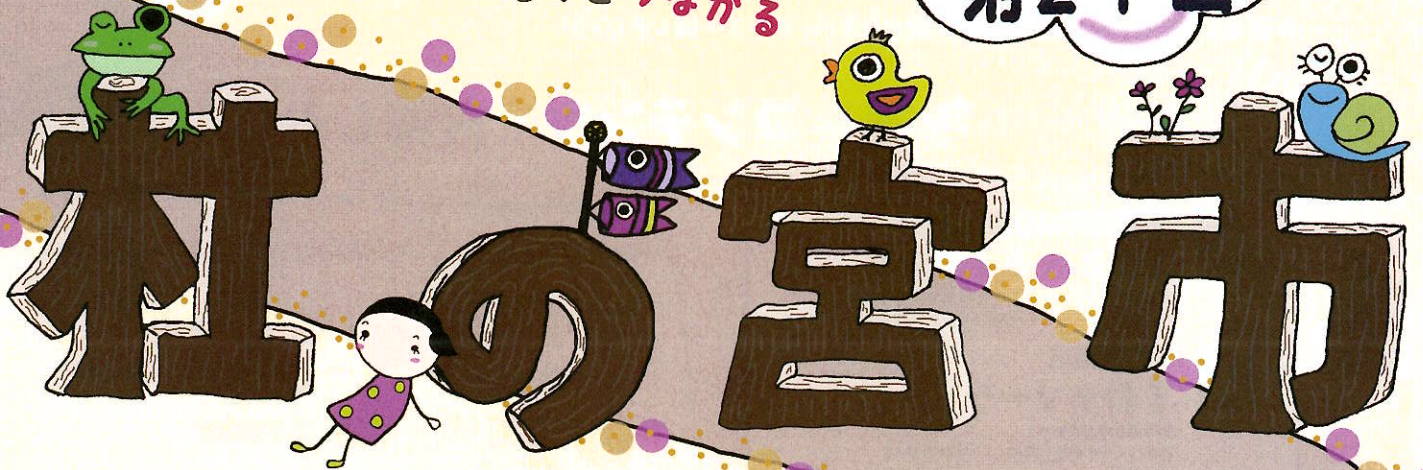


多様な文化が織りなす旅

もっとひろがり

もっとつながる

第24回

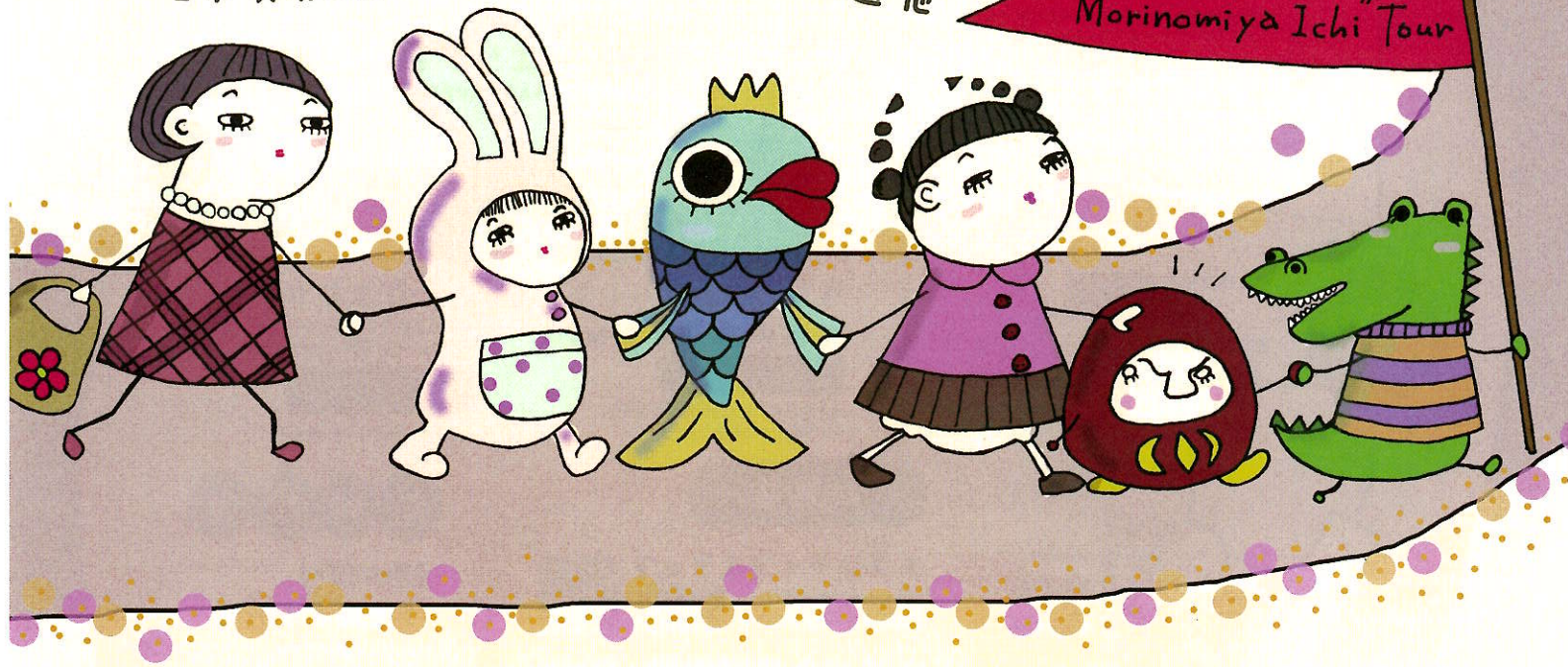


2026 5月3日 祝

10:00-16:00 雨天決行

一宮市 真清田神社境内・宮前三八市広場・本町通 他

"Let's Go to Morinomiya Ichi" Tour



MORI no MIYAICHI



【主催】社の宮市準備委員会 愛知県一宮市本町4-12-7 TEL:070-5641-1188 E-mail:info@miyaichi.net 【共催】一宮市本町商店街
【後援】愛知県 一般社団法人愛知県観光協会 一宮市 一宮市観光協会 一宮市教育委員会 一宮市社会福祉協議会 一宮商工会議所 真清田神社
【協力】額正幼稚園 株式会社アイ・シー・シー 株式会社アントロワ FMいちのみや株式会社 NPO法人志民連いちのみや
【イラスト】Laugh and kusu 【デザイン】株式会社デザインと写真 【WEB】株式会社アントロワ

社の宮市

<https://miyaichi.net>

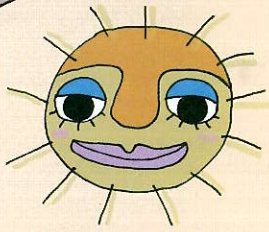


最新情報更新中!



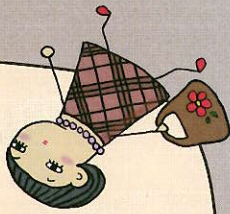
まちの宮市

小型なテーマ型ミヤイチ
（毎月「38センター」
（3か所が来年度につく日曜）開催



杜の宮市

MORI no MIYAICHI

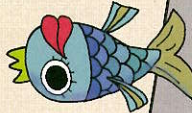


2026.5.3 第24回 杜の宮市 盛り沢山に開催!

杜の宮市は2001年にスタート、徐々に広がって今では真清田神社から本町商店街周辺まで1キロ以上ある会場に全国から380ほどのブースが集まり、3万人を超える来場者の皆様をお迎えしています。多様な文化が織りなす旅、ぜひ一緒に楽しみましょう!

新人作家応援企画
138の
モノづくり
エリア拡張!

杜の宮市の多様なコンテンツをお楽しみに!



- 真清田神社境内・宮前エリア**
138のモノづくり
全国から集うアーティストが真清田神社の境内で自慢のアートやクラフト作品を自ら展示販売
- 宮前エリア**
素材やマーケット
創作意欲をかきたてる作品づくりの素材や材料、パーツがいろいろ
- 本町1丁目エリア**
ヒロガルソーシャル
地域貢献活動・市民活動・社会活動のあれこれ。面白く広報。団体やグループ、お店や企業も
- 本町1・3・4丁目エリア**
杜の学校
アートやクラフトの手づくりワークショップや、いろいろな体験教室など、子どもも大人も
- 本町4丁目エリア**
はんじょうアート
アートやクラフト作品をつくり手自身が展示販売する小さなブースが盛りだくさん
- なまおとライブ&休憩所**
神社境内や広場、街なかにある大小さまざまなステージアコースティックな音楽や大道芸を! 休憩所もあり

もりもりフードコート

ここでしか味わえないオリジナルな食べ物、飲み物、お弁当にお土産もいっぱい!

- 池前横丁** 真清田神社境内エリア
境内の一帯奥に食べ物横丁が出現
- 宮前マーケット** 宮前三八市広場エリア
大きな休憩所の周りに出来たての食べ物が!
- けんしょうランド** 本町1丁目エリア
個性豊かなフードブースやキッチンカーが大集合!
- おかしや参道** 本町2丁目エリア
ケーキやクッキー、饅頭に焼き菓子、和洋さまざまなスイーツやパン
- 葵にぎわい広場** 本町2丁目エリア
オリナスー宮東の公園にキッチンカーやフードブースが勢ぞろい!
- モチカエリア** 本町1・2丁目エリア
お弁当やパン、お土産が並びます。お持ち帰りのほか休憩所でもどうぞ

お知らせ

ワンコインアートで、作家の作品をゲット!

1回:500円

どの作家のどんな作品が当たるかは、クジを引いてのお楽しみ!

ツナガルミヤイチ

同日に開催する近くのイベントをパンフレットに掲載して紹介します

パンフレット(1万部)&WEBサイトに掲載!

ご希望はinfo@miyaichi.netまで

大募集

ボランティアスタッフ

開催当日の設営や運営、事務作業や事前の準備など

詳しくはWEBで!



協賛広告

詳しくはWEBで!

宮市ファンに熱いメッセージや広告を!

パンフレット(1万部)&WEBサイトに掲載!



同時開催

鯉のぼりフェスティバル

たくさんの方の鯉のぼりがアーケードに泳いでいます
開催:4月~5月
主催:一宮市本町商店街

