

令和6年度

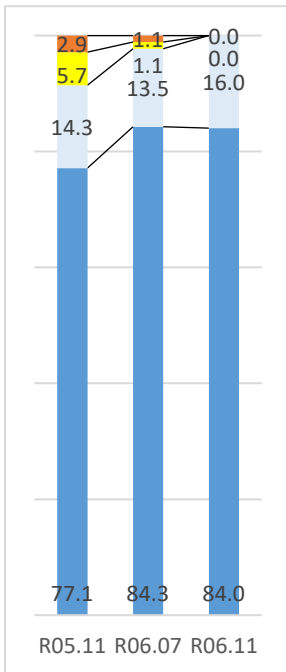
子どもの意識・実態調査(11月実施)

結果

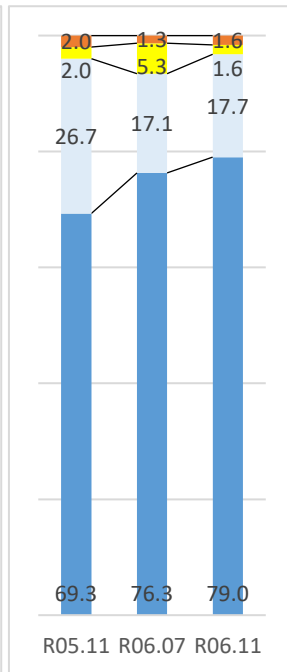
一宮市立末広小学校

(2) 学校は、楽しいですか

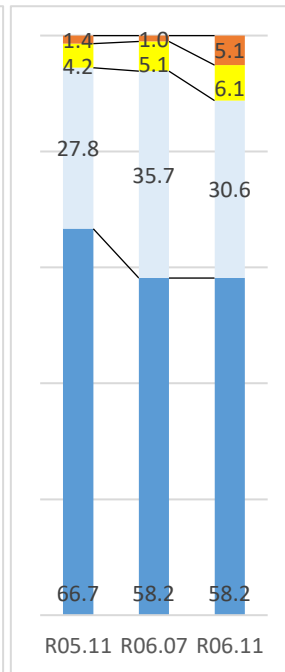
1年



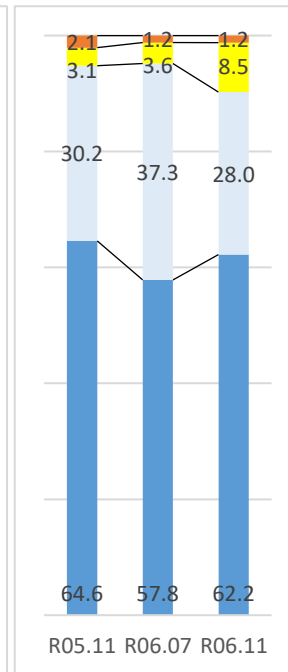
2年



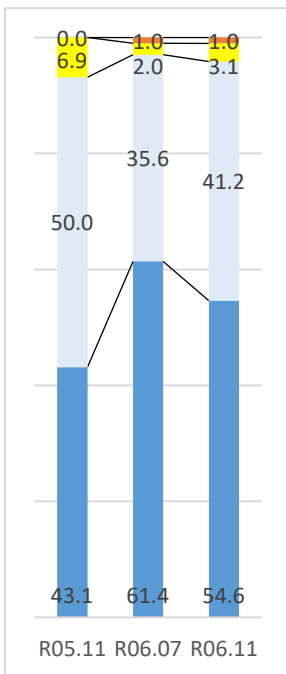
3年



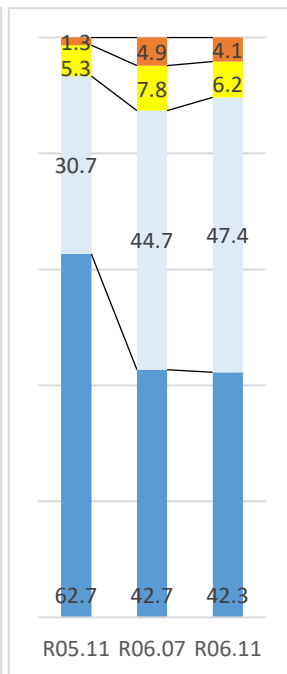
4年



5年

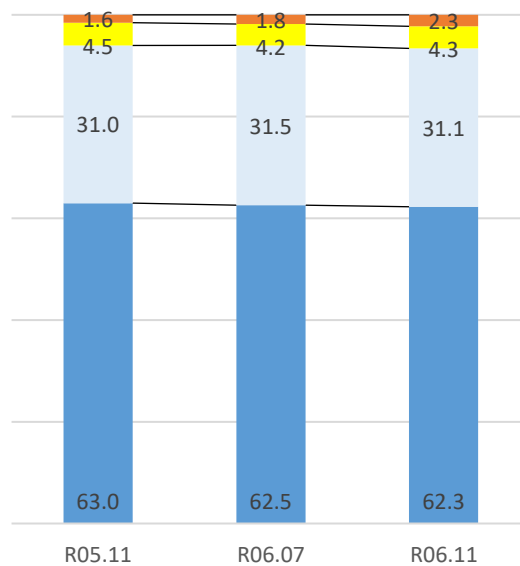


6年



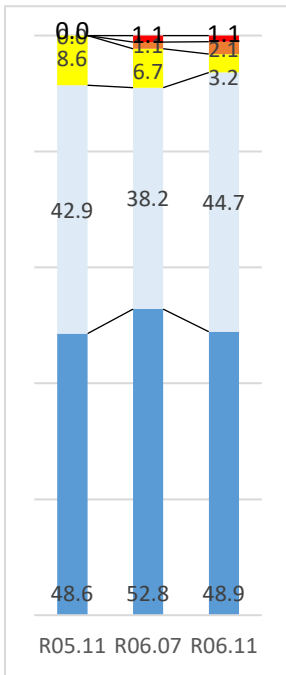
全校

- たのしくない
- どちらかといえばたのしくない
- どちらかといえばたのしい

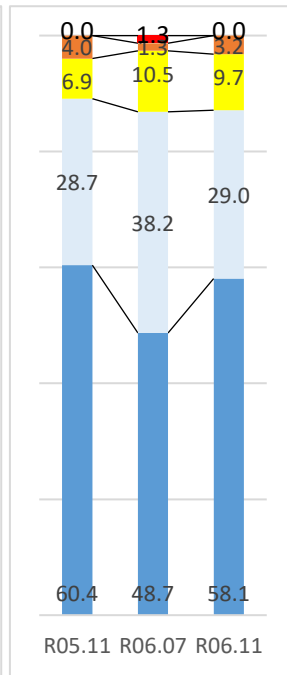


(3) 授業は、よく分かりますか

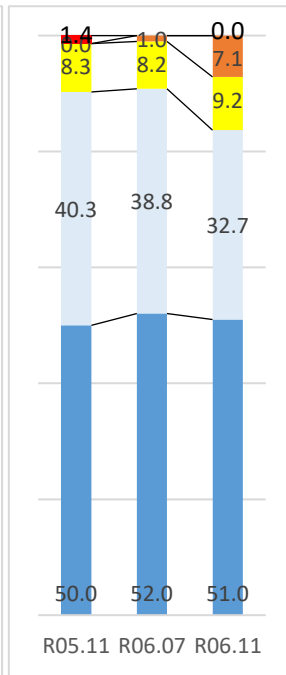
1年



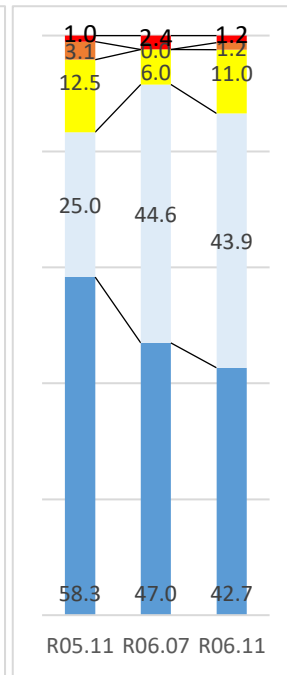
2年



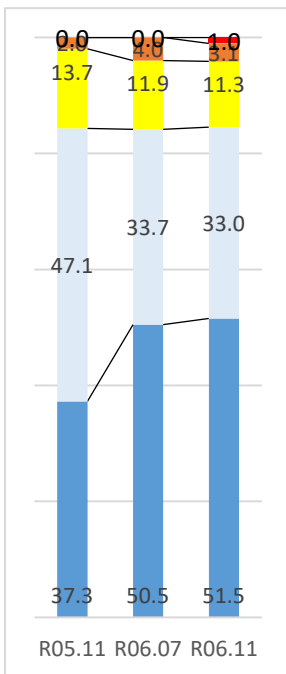
3年



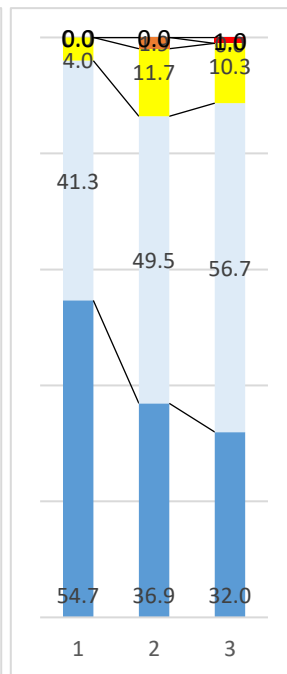
4年



5年

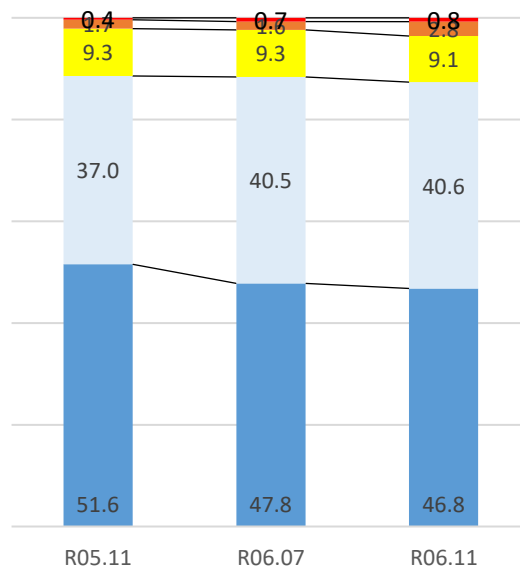


6年



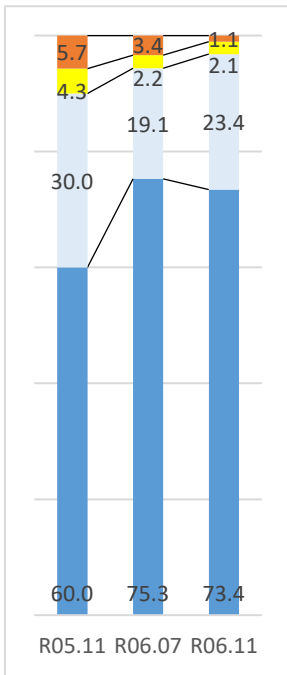
全校

- ほとんどわからない
- わからないことがおおい
- はんぶんくらいわかる
- だいたいわかる
- よくわかる

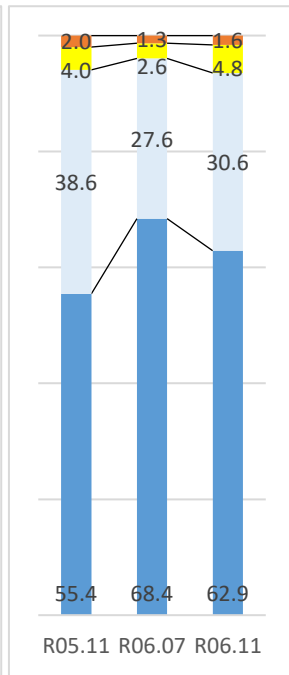


(4) 話し合い活動は、楽しいですか

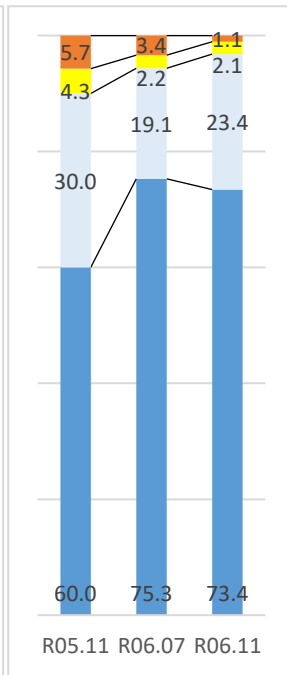
1年



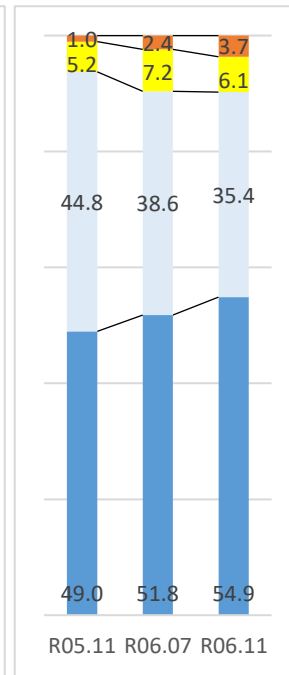
2年



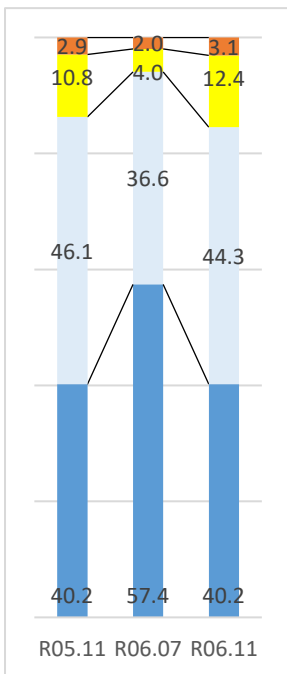
3年



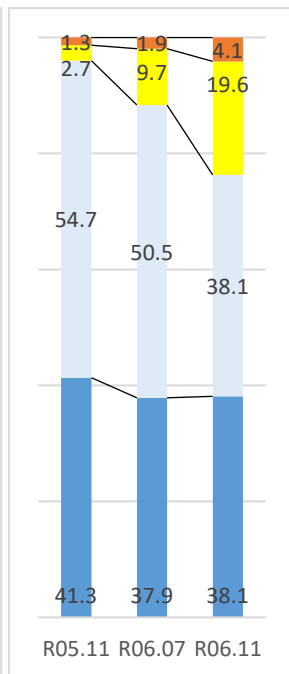
4年



5年

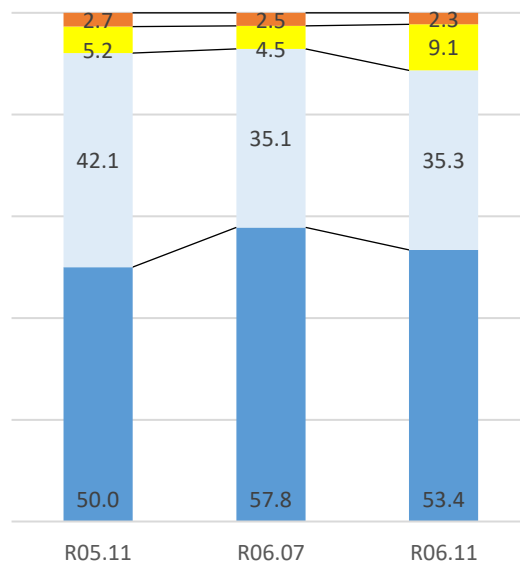


6年



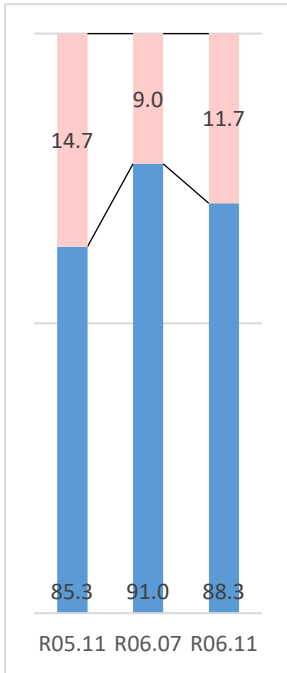
全校

- たのしくない
- どちらかといえばたのしくない
- どちらかといえばたのしい
- たのしい

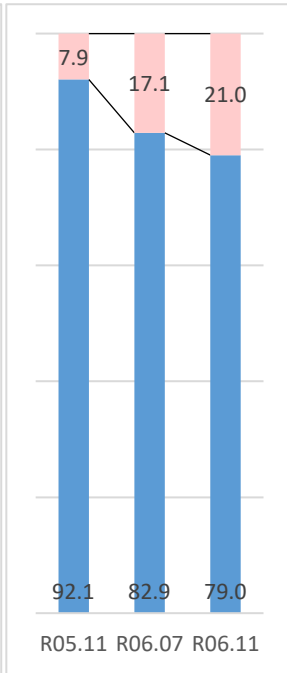


(5) やりたいことや目標をもっていますか

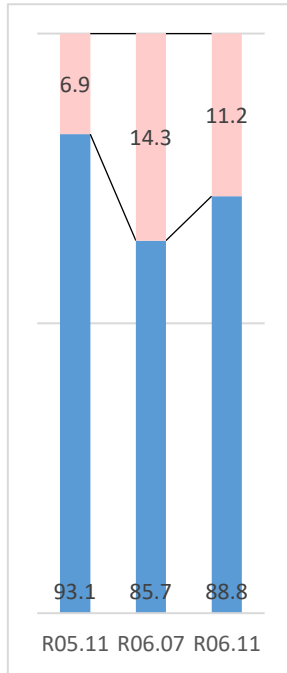
1年



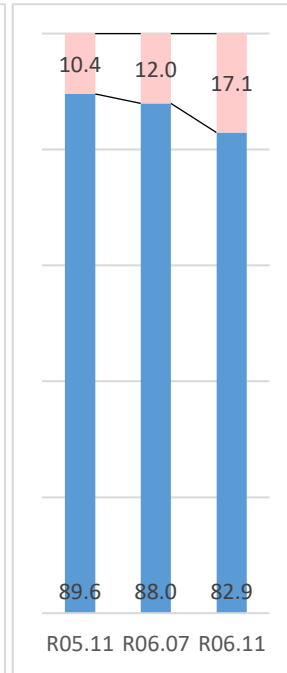
2年



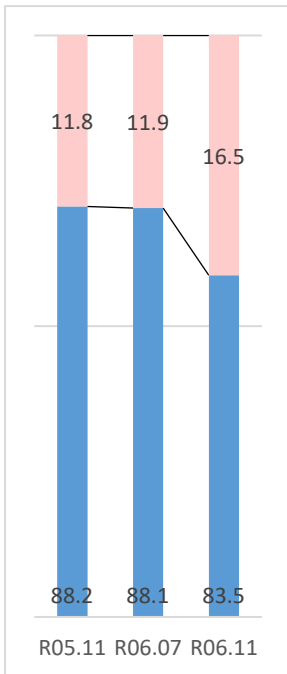
3年



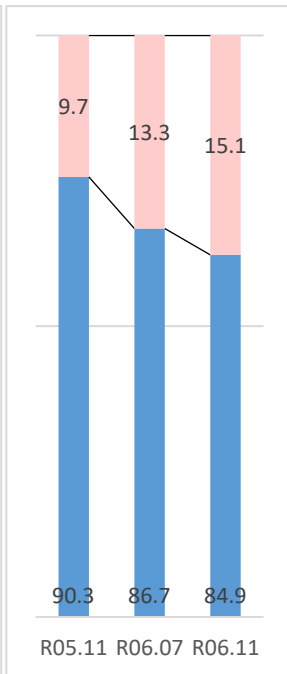
4年



5年

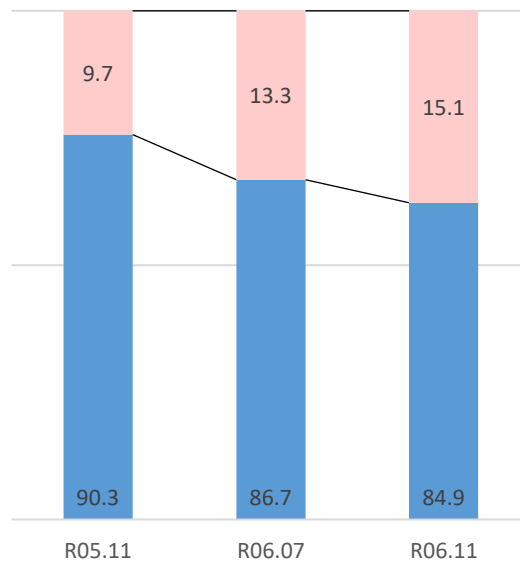


6年



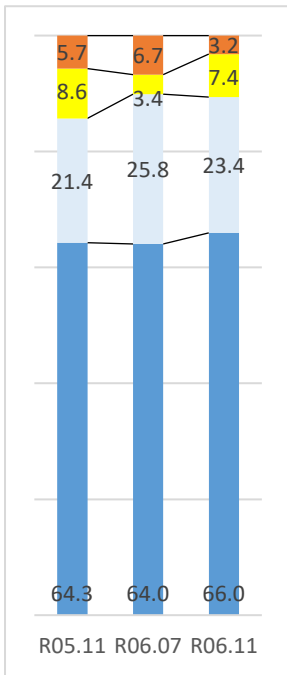
全校

■ もっている ■ もっていない

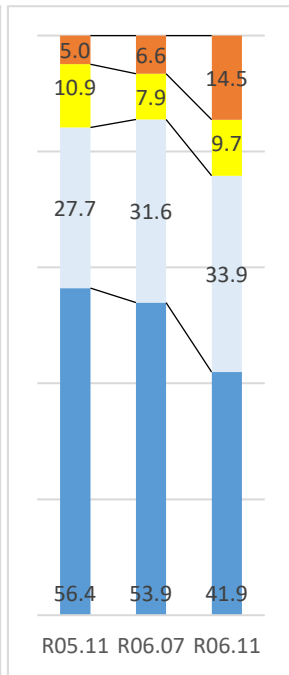


(6) 自分には、よいところがあると思いますか

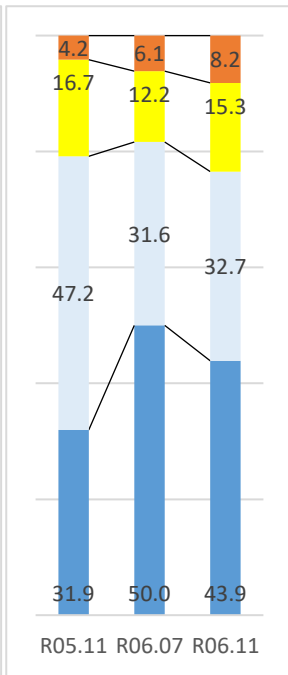
1年



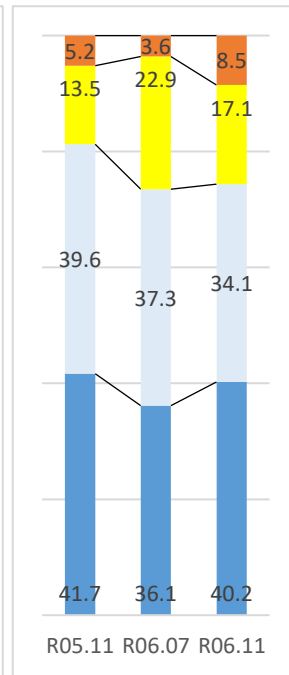
2年



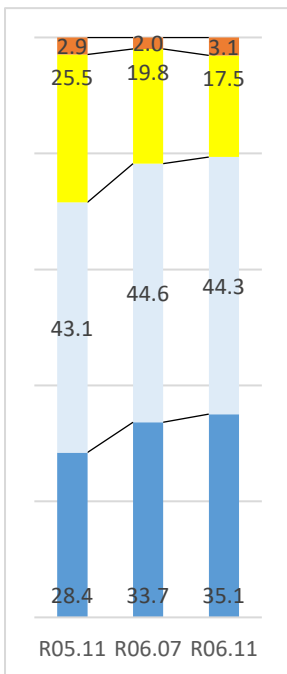
3年



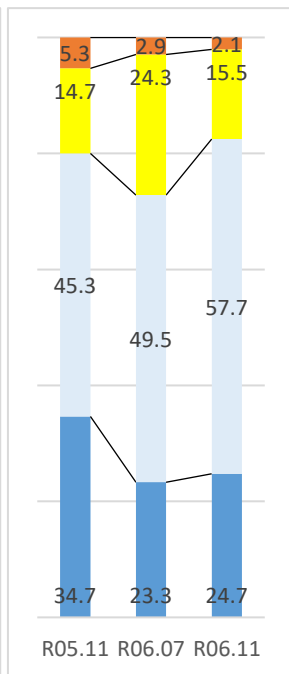
4年



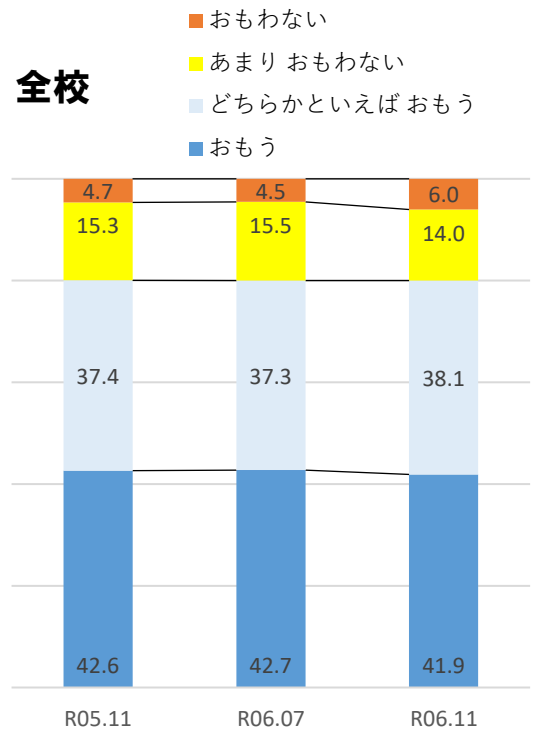
5年



6年

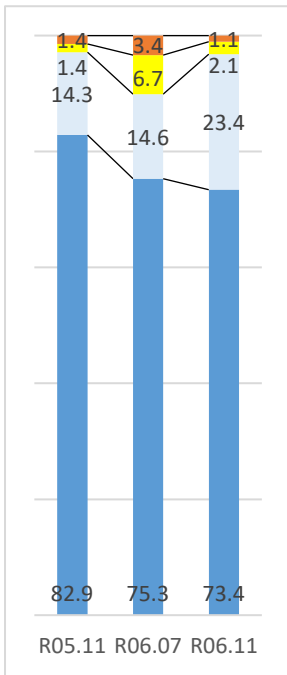


全校

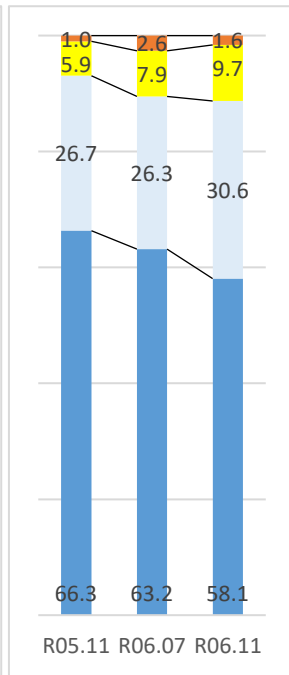


(7) 人がこまっているときは、助けていますか

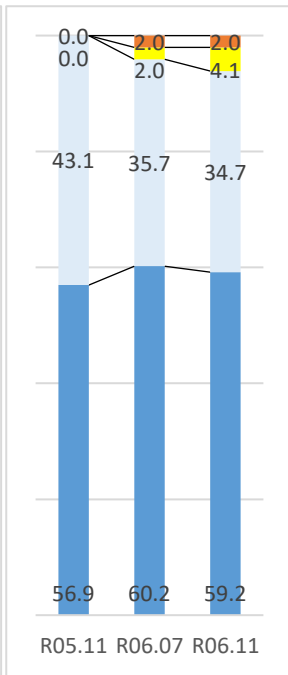
1年



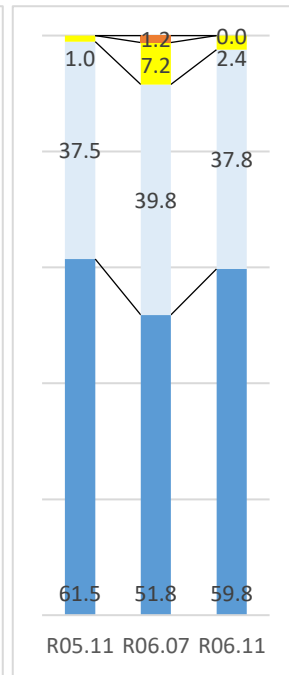
2年



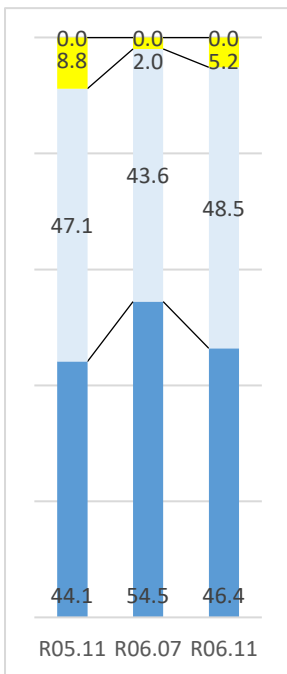
3年



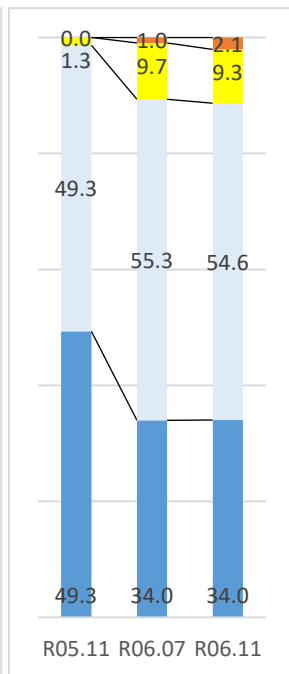
4年



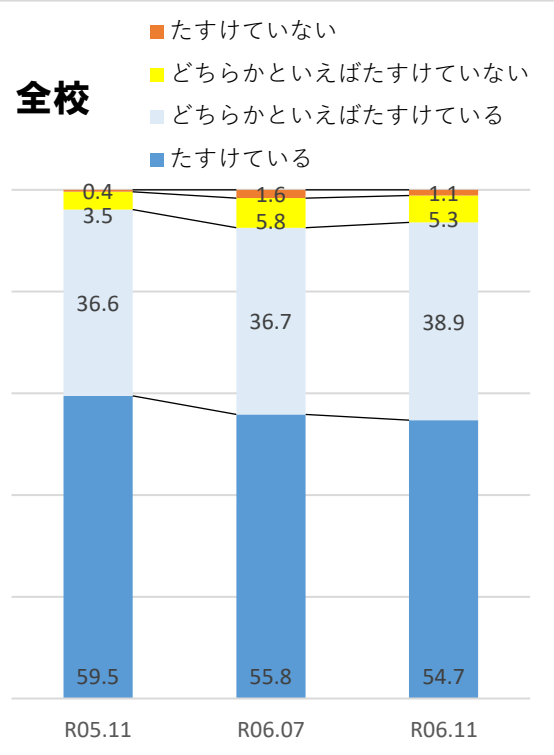
5年



6年

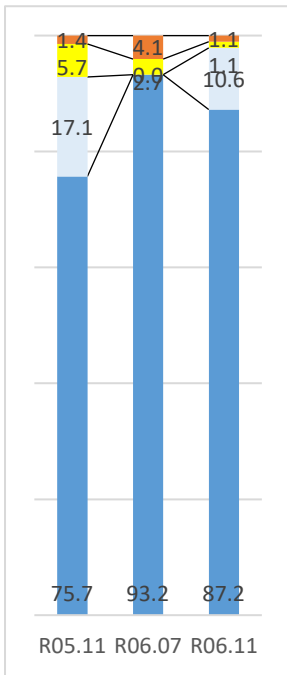


全校

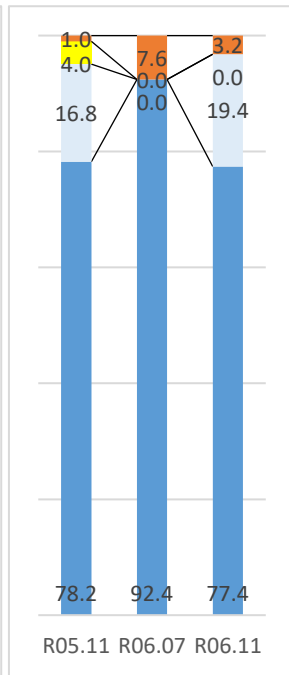


(8) 体を動かすことは、好きですか

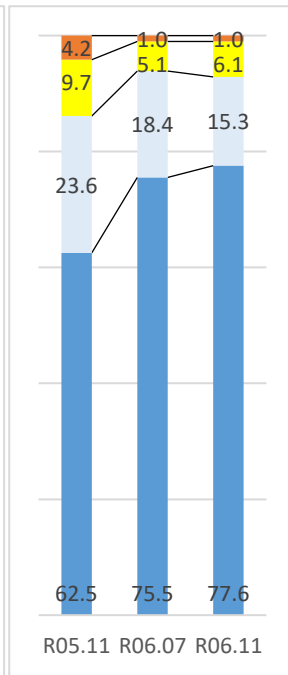
1年



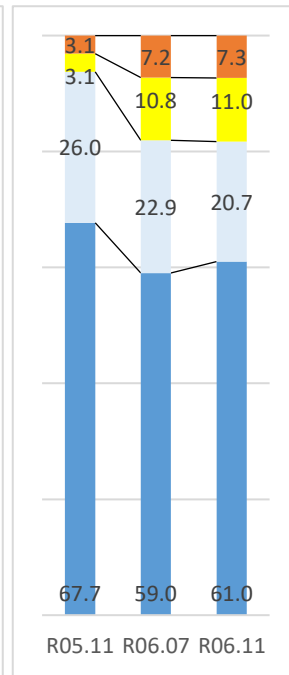
2年



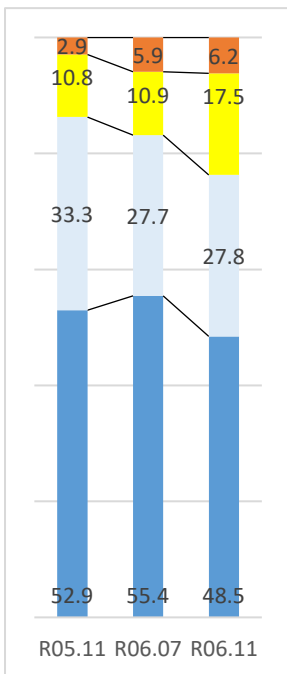
3年



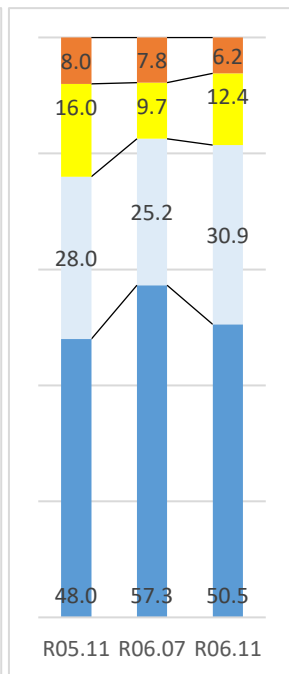
4年



5年

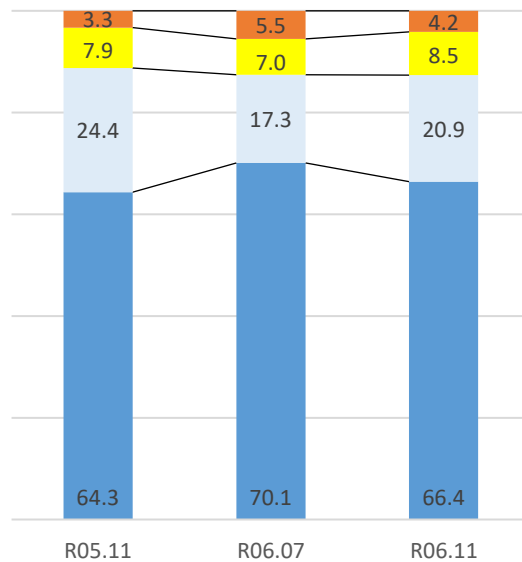


6年



全校

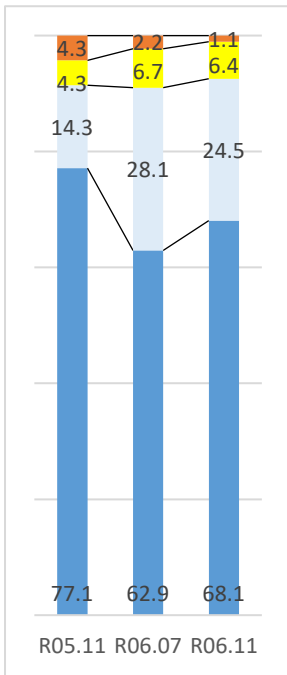
- 嫌い
- どちらかといえば嫌い
- どちらかといえば好き
- 好き



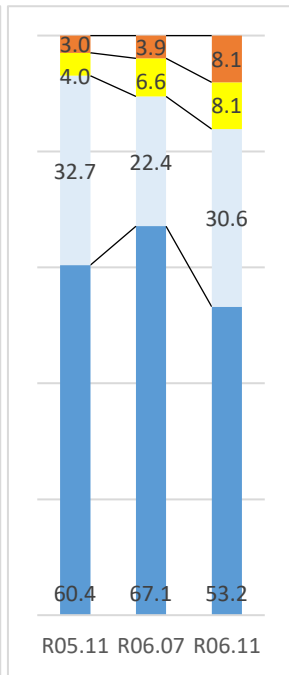


(9) 「早ね・早起き・朝ごはん」を心がけていますか

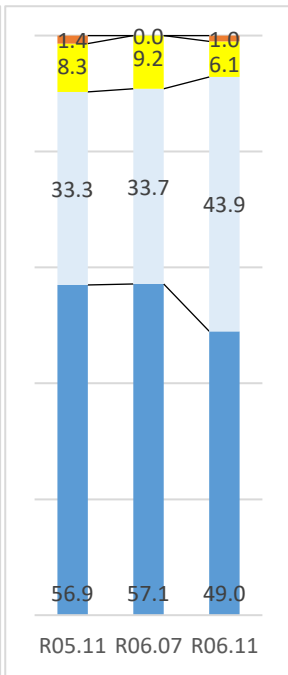
1年



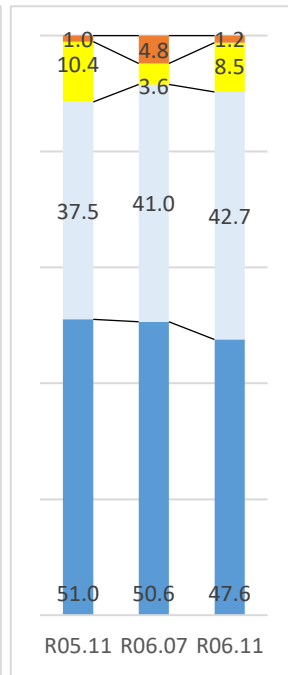
2年



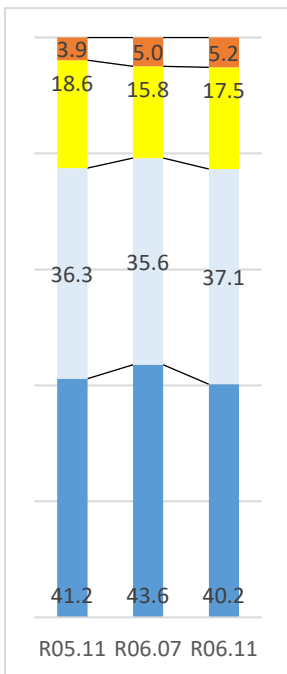
3年



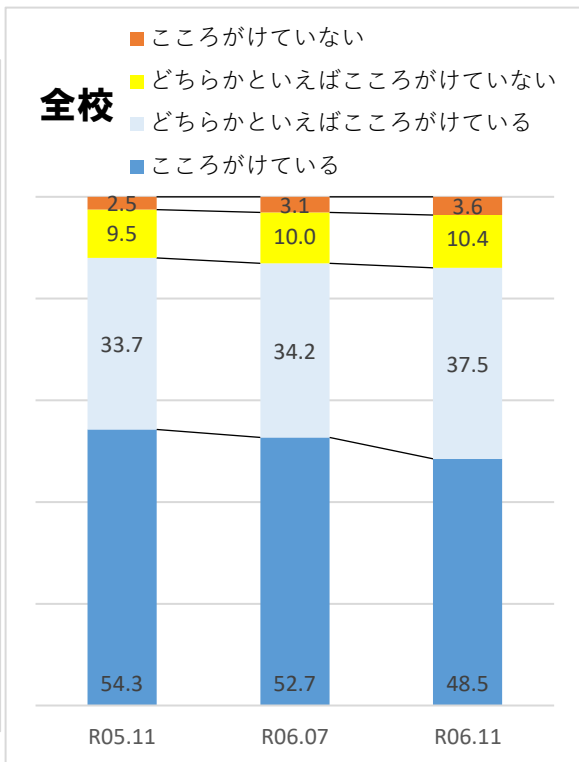
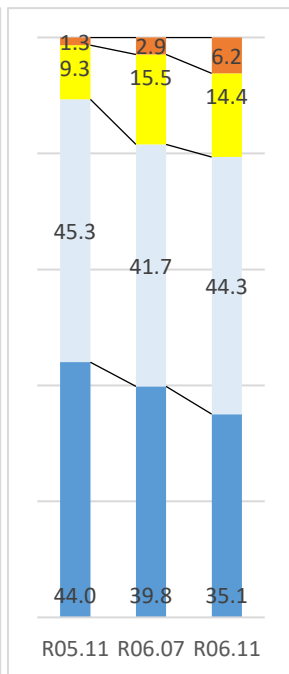
4年



5年

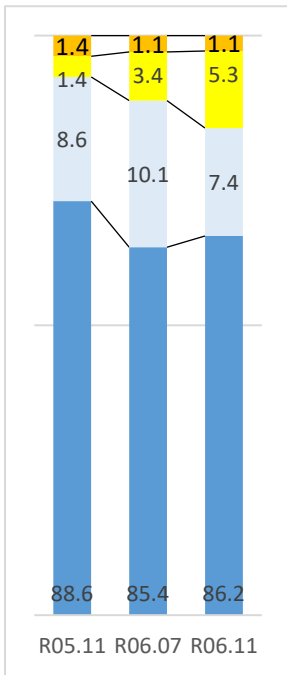


6年

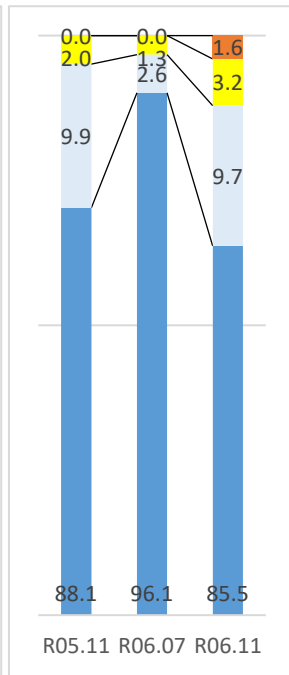


(10) 学校に行く日は、朝食を食べていますか

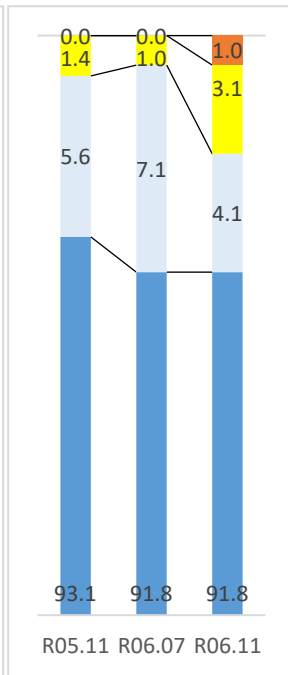
1年



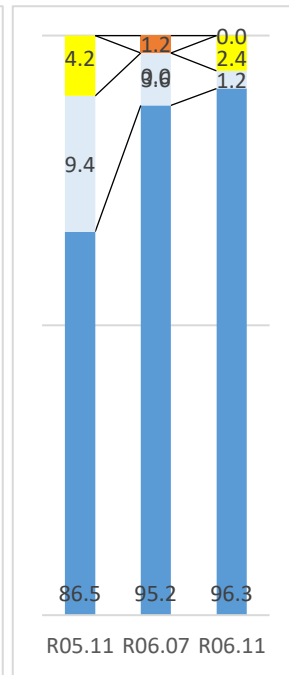
2年



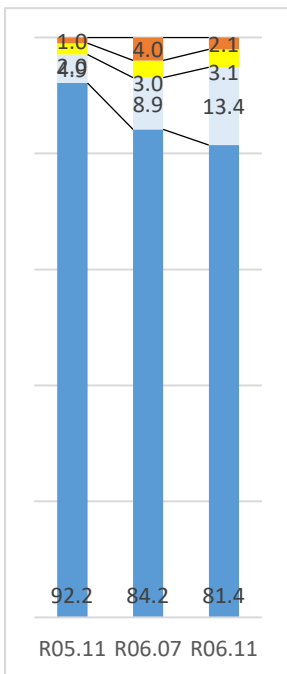
3年



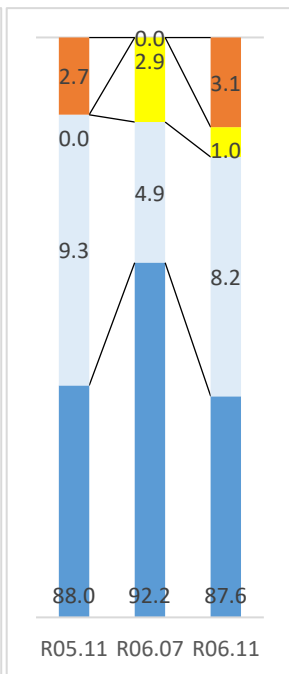
4年



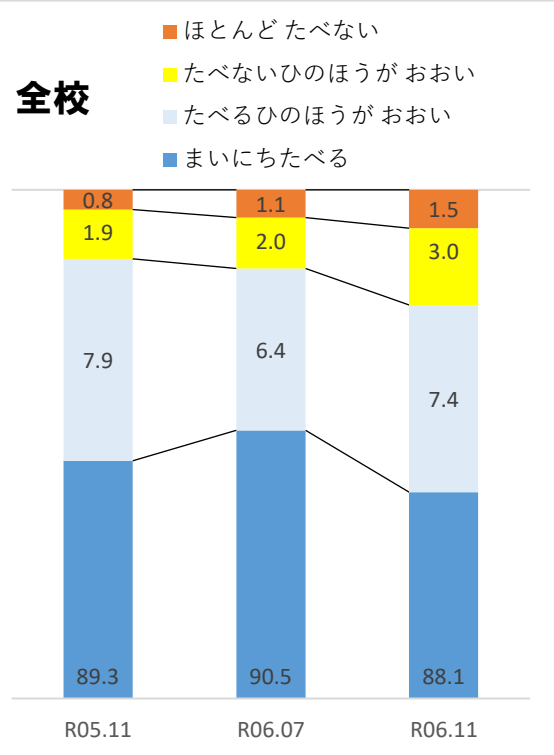
5年



6年

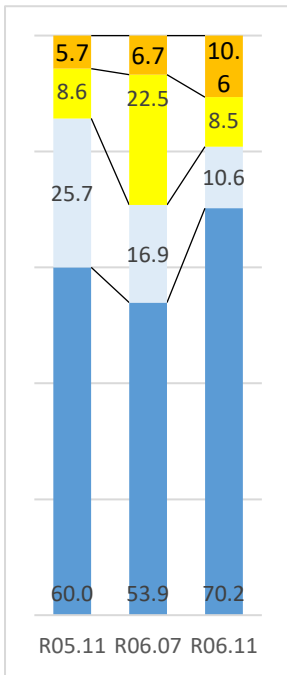


全校

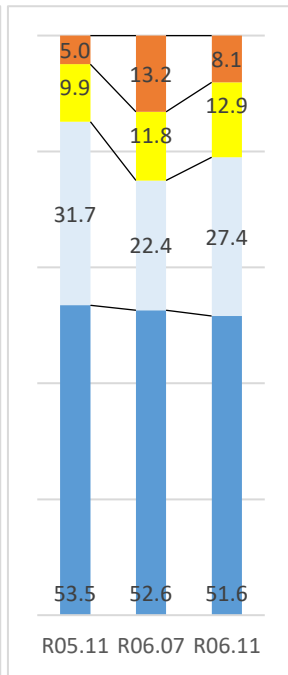


(11) 自分の学校にじまんできるところがありますか

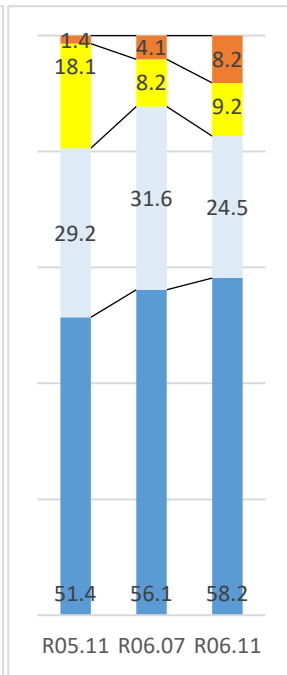
1年



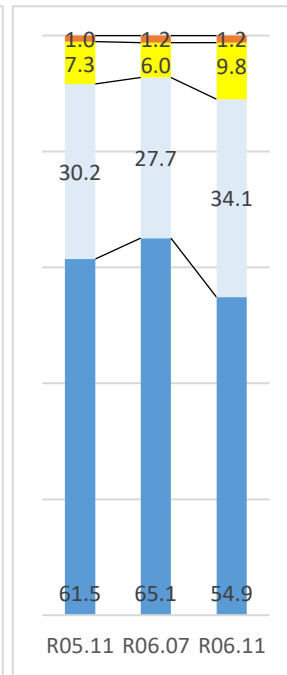
2年



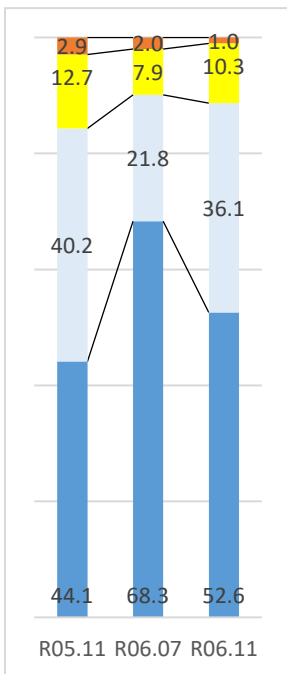
3年



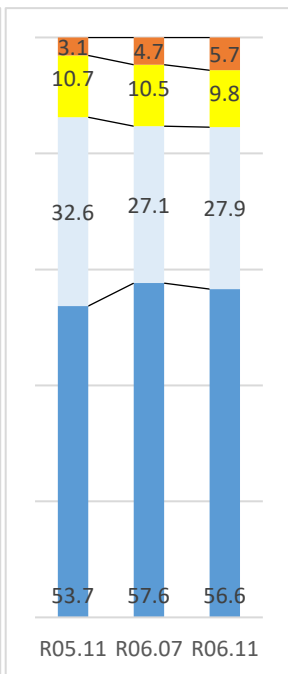
4年



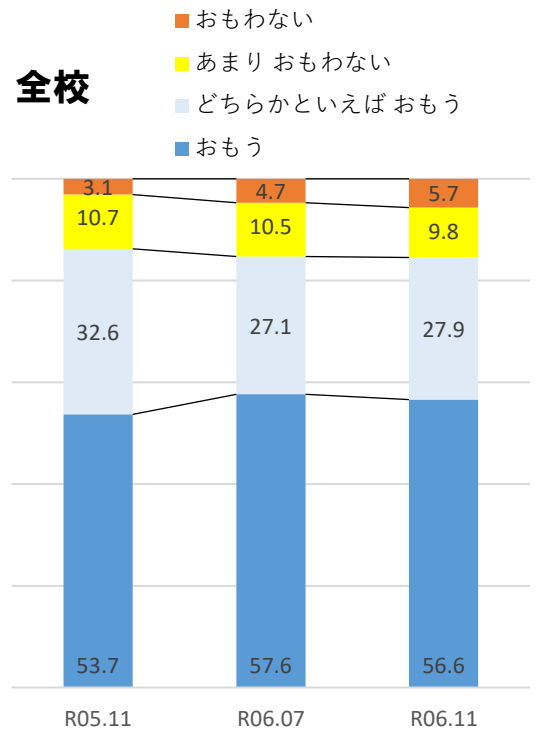
5年



6年

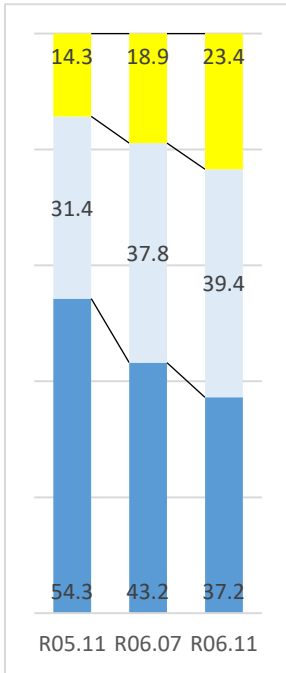


全校

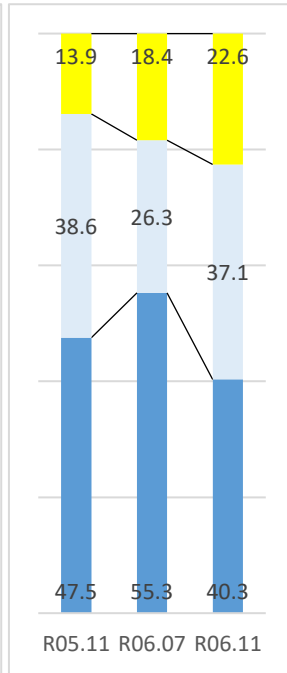


(19) 携帯電話やスマートフォン、タブレットを持っていますか

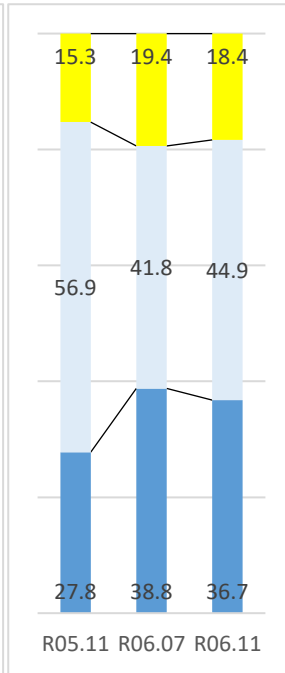
1年



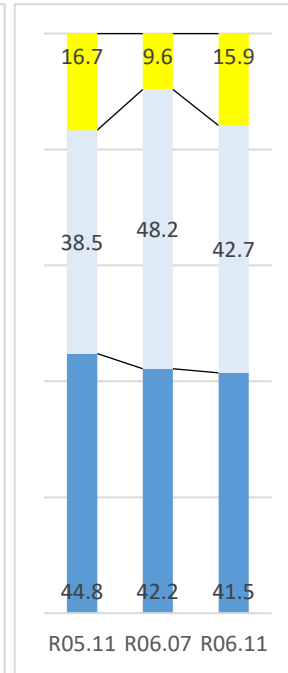
2年



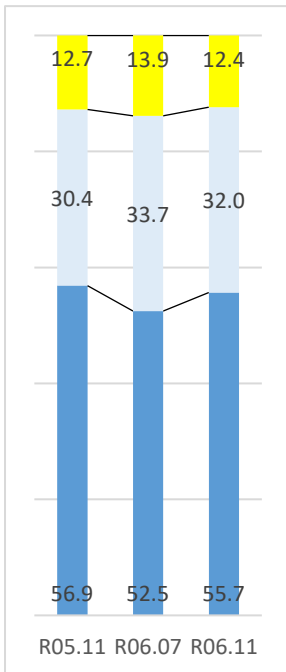
3年



4年



5年



6年

