



なかよし



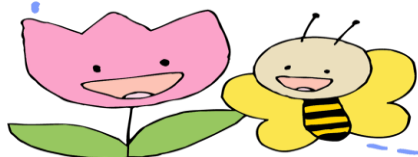
一宮市立富士小学校
TEL 28-8725

早いもので、一年生最後の1か月となりました。子どもたちは、一年間のまとめに励んでいます。

この一年間、子どもたちは大きく成長しました。朝の支度、係や清掃活動など、やるべきことをきちんと果たせるようになりました。友達関係では、人のよいところを認めたり、自分の気持ちを言葉で伝えたり、相手の気持ちを考えたりすることができるようになってきました。新しい学年に向けての自覚と自信が一層高まるように、残りの日々を大切に過ごさせたいと思います。

保護者の皆様には、運動会や学習発表会など大きな行事はもちろん、日頃からご理解とご協力をいただき、改めて感謝申し上げます。

一年間変わらぬご支援をありがとうございました。



お知らせとお願い

- ① 春休みに、次のことをお願いします。
 - ・ 道具箱の中身の補充、記名
(特に、フェルトペンと名前ペンのインクを確認していただき、インクが出ない場合は、新しいものと交換してください。)
 - ・ 絵の具セットの雑巾やパレットの洗浄、絵の具の補充
 - ・ 鍵盤ハーモニカの吹き口の洗浄・乾燥
- ② 成長の記録・探検バッグ・生活科ファイル(教室に掲示しています。)
置き傘・粘土・粘土板、算数セット、作品バッグは、学校で保管します。
- ③ 連絡帳、自由帳以外の2年生の学習ノートは、学校で準備します。
- ④ 新学期に、雑巾2枚を集めさせていただきますので、ご用意ください。

☆3月の集金について

11日(火)に引き落としを行います。3月は、2月と3月分の給食費を引き落とします。いつもより、金額が多くなりますので、残高の確認をお願いします。

☆始業式の持ち物について

始業式は、4月9日(水)です。持ち物は、連絡帳、連絡袋、筆記用具、上ぐつ、名札です。黄色い帽子をかぶり、いつも通り、通学班で登校します。配付物が多くなることが予想されますので、ランドセルでの登校をおすすめします。

★Web ページが、リニューアルされました。ぜひご覧ください。

★月行事については、「行事予定・下校時刻予定表」または Web ページにてご確認ください。

<https://ichinomiya.schoolweb.ne.jp/2310158>