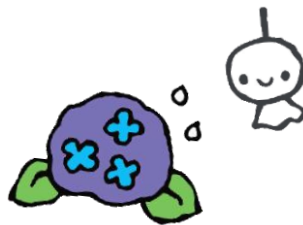


なかよし



一宮市立今伊勢小学校
1年 学年だより 6月号
2024年5月31日(金)

青葉の鮮やかな季節となりました。子どもたちが植えた朝顔も芽を出し、大きく葉を広げています。入学してから2か月ほどたち、子どもたちは学校生活のペースをつかみ、いきいきと活動しています。給食当番や掃除当番、係活動などにも協力して取り組めるようになり、自分たちのがんばりでみんなの学校生活を支える楽しさを味わっているようです。

さまざまな新しい体験に元気いっぱい取り組んでいけるよう、担任一同これからも指導していきます。何かと準備などお手数をおかけしますが、ご協力の程よろしくお願ひします。



お知らせとお願ひ

★夏の服への移行は、お子さんの体調や気温などに応じて替えていってください。夏の服になると、名札を忘れがちになります。名札の付け替えとともにハンカチ・ティッシュも忘れないようにお願ひします。

★水泳の学習が始まります。自分で着脱ができる水着をご用意ください。ご自宅で水着に着替える練習をしていただくと、大変助かります。また、水泳の学習がある日には、必ずプールカードの記入・提出をお願ひします。詳しくは、6月4日(火)に水泳に関する手紙が配信されますので、そちらをご覧ください。

★落とし物が多くなってきました。持ち物には全て記名をしてください。また、鉛筆は毎日ご家庭で削ってくるようにしてください。

★連絡帳は毎日目を通していただき、サインか印をお願ひします。忘れ物がないように、お子さんといっしょに時間割・持ち物の確認をしていただくと助かります。また、宿題で「すきる」が出た日には、けいさんスキルの丸つけをお願ひします。

★図工の学習「ちょきちょきかざり」にて、折り紙を使用しますので、ご準備をお願ひします。持ってくる日は、後日担任が連絡帳にてお知らせします。また、学習が終わりましたら、持ち帰りますので、折り紙はご家庭で保管をお願ひします。

★2学期から音楽の授業で鍵盤ハーモニカを使用します。ご家庭でご準備をお願ひします。幼稚園・保育園等で使用していたものでも構いません。お近くの販売店で購入されても結構です。

学校での購入を希望される場合は、6月3日(月)に tetoru でお知らせしますので、お申し込みください。



集金のお願ひ

<6月の集金> 6/13(木)引落

学年費	1,910円	☆郵便局の自動払込利用は、引落手数料10円が必要です。
給食費(5月分1食270円)	5,670円	
計	7,580円	

※PTA協力費も一緒に引き落とされます。(50円×(口数)×12か月分)

※書写コンクールに申し込まれた方は、参加費25円が一緒に引き落とされます。