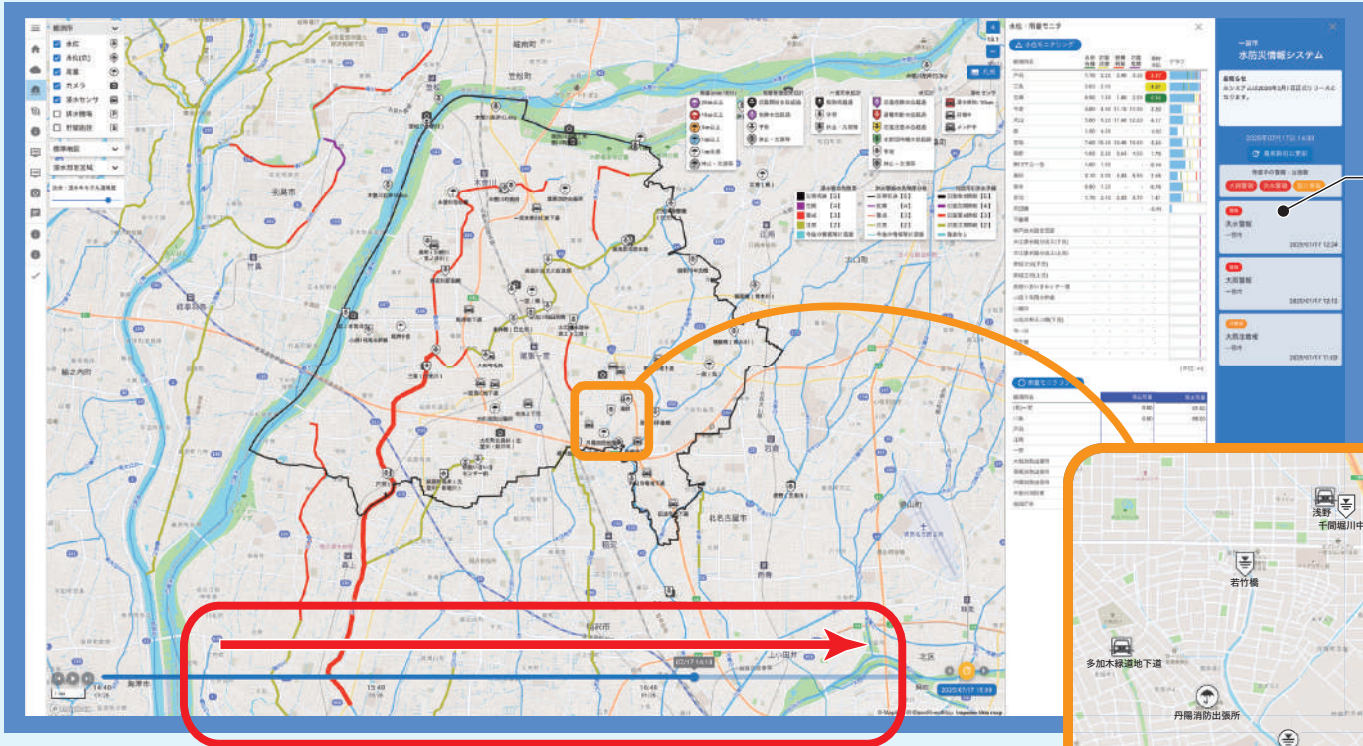


水防災情報システムのご紹介

予測雨量、キキクル、河川水位を一元管理する河川システムです

PCだけでなくスマホからもアクセスできます。(外出先からでも確認できます)



警報、注意報などの気象情報もリアルタイムで確認できます！

時刻をスライドすれば過去だけでなく予測も！(+24時間先まで)

各観測所は重要箇所に点在しています！(クリックすると画像や情報が見られます)

- 観測項目
- 水位
 - 水位(危)
 - 雨量
 - カメラ
 - 浸水センサ

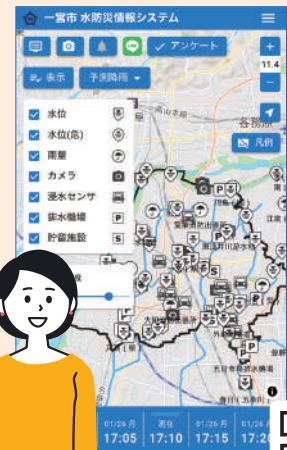


現地での冠水表示の様子

地下道の冠水状況がわかるようになりました

一宮市では地下道の道路冠水が発生しています。現地では冠水表示のための情報板やバルーンで通行止をお知らせしていましたが、現地に行かないとわからない状況でした。本システムを見ることでPCやスマホでも市内の地下道等の状況を把握することができます。

スマホでも閲覧できます



閲覧はこちら

ぜひ、ご家庭でも

<https://bousai.ichinomiya-city.jp/>

