



ホッ

と も っ と

令和 8 年 度  
一宮市立丹陽西小学校  
2年学年だより 4月9日

ご進級おめでとうございます。今日、新しいクラス、新しい担任との出会いの日を迎えました。子どもたちのキラキラした瞳や、少し緊張した表情から「2年生もがんばるぞ!」という真っ直ぐな意欲が伝わってきて、私たち担任一同も身が引き締まる思いです。

この1年間、子どもたちが「学校が楽しい」「友達が大好き」と思えるような、笑顔あふれる学年を築いていきたいと考えています。保護者の皆様、今日からどうぞよろしくお願いいたします。

 担任紹介

1組 担任

みなさんと会える日をとても楽しみにしていました。クラスで助け合いながら、子どもたちと一緒に明るく楽しいクラスにしていきたいと思っています。一年間よろしくお願いいたします。

2組 担任

ホッとできて、子どもたちの「～したい!」であふれる学年にしていけたらと思います。子どもたちと一緒に笑顔いっぱいな毎日を過ごしていきたいです。よろしくお願いいたします。

3組 担任

毎日、笑顔いっぱいのクラスにしたいと思います。一緒に楽しく勉強も運動もがんばっていきましょう。みなさんと様々なことに挑戦できるのが楽しみです。一年間よろしくお願いいたします。

4組 担任

元気いっぱいみなさんと過ごす学校生活が楽しみで、わくわくしています。みんなで助け合いながら勉強や運動をがんばっていきましょう!一年間よろしくお願いいたします。

提出書類

**赤ファイルに入れて13日(月)までに提出**

どの書類も2年生の欄に必要な事項を記入してください。

① 家庭連絡カード (白)

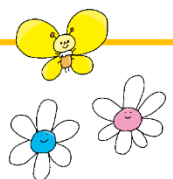
※訂正がなければ、2年生の組・番号を記入するのみです。訂正があれば、直してください。

② 保健調査票(青)

質問事項の2年生の欄をお答えください。なければ「該当なし」に○をつけてください。

③ 「連絡お願いします」カード2枚

(1枚は学校に提出、他1枚は連絡袋の内側に見えるように貼ってください。兄弟以外の方も必ず1人書いてください。)



お願い

- 黄色い帽子の「交通ワッペン」を、はずしてください。
- 連絡帳に目を通していただいた際には、サインや押印をしていただくようにお願いします。忘れ物をしたときは、連絡帳に赤鉛筆で書いて持ち帰ります。確認していただき、同じ忘れ物をしないようご家庭でも声かけをお願いします。

裏面に続きます。

## 持ち物について

- 筆箱・鉛筆（5本）・赤鉛筆・青鉛筆・消しゴム・定規・下じき等の文具は、なるべくイラストや飾りのないものをご用意ください。学習の妨げになったり、子どもどうしのトラブルのもとになったりすることがあります。ランドセルや筆箱にキーホルダー等をつけることもおやめください。
- 全ての持ち物に記名と学年・組の書き換えをお願いします。体操服の学年や組の書き換えもお願いします。
- 急な雨に備えて、記名をした置き傘を13日（月）までに持ってきてください。（教室で保管します。）
- ノートは、学校で一括購入します。2冊目からは、同じ行数やマス目のものをご家庭でご用意ください。
- 水筒は、通年で持ってきて構いません。季節に応じて、水分量を調節してください。
- ハンカチ・はなかみは、毎日持たせてください。また、週1回は爪切りをお願いいたします。
- お道具箱【13日（月）までに】
  - ① クレパス
  - ② クーピー
  - ③ セロハンテープ
  - ④ はさみ
  - ⑤ のり
  - ⑥ ネームペン
  - ⑦ 新聞紙（用意できる家庭のみ）
  - ⑧ みんなの歌

## 【学習予定】

国語…ふきのとう 春がいっぱい

算数…ひょうとグラフ たし算とひき算

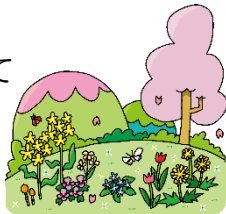
生活…春だ 今日から2年生

音楽…強さやはやさをかんじて

図工…こんなことあったよ

体育…体ほぐしのうんどう

鬼あそび



## ★ 4月の集金について ★

引落日 4月20日（月）

学年費 2,300円

\* 前日までに通帳への入金をお願いします。残高不足の場合は、各家庭で手数料をご負担のうえ、振込をしていただくことになります。

※引落手数料10円

## 【児童クラブ「たんぽぽ・どんぐり」をご利用になる保護者の方へ】

お子さまの安全のため、次のことにご協力ください。

- ① 家に帰宅する日は、連絡帳に、「今日はどんぐり（たんぽぽ）へ行きません。」と赤ペンでお書きください。お子さまにもそのことをお話してください。保護者の方からの連絡が無い場合は、お子さま自身が、口頭で「今日は、児童クラブに行かない。」と言われても、安全のため、児童クラブに送らせていただきます。児童クラブと学校は、違う施設です。児童クラブのご利用の予定は、学校には届いておりません。ご承知おきください。
- ② 職員室への電話等での急な変更等は、ご遠慮ください。連絡が行き違うことがあります。帰り間際には、連絡が間に合わないことがあります。急に予定が変わった場合は、児童クラブにお迎えをお願いします。特に4月当初の急な変更は、お子さまも混乱しますのでご協力をお願いします。
- ③ 早退などでの児童クラブへのお休みの連絡も、保護者の方でお願いします。

## お知らせ

- ① これまで給食献立予定表は紙で配付しておりましたが、5月分からは tetoru での配信に変更となります。お手数ですが、5月以降は tetoru からのご確認をお願いいたします。
- ② 5月からは、各学年からのお知らせを1つにまとめて tetoru で配信いたします。ご承知おきください。
- ③ 下校時刻、行事予定は、tetoru 「下校時刻予定表」をご覧ください。ホームページにも掲載しま

५.