

# 飲食時は注意!

1

## 手指の消毒



手を流水ですすぐことでも、感染症対策になります。

2

## 片方の耳ひもをはずして飲食



はずす際に、マスクの表面を触らないように。

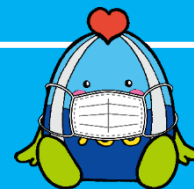
3

## 会話の際はマスクをつける



飲食時以外は、マスクをつけましょう。

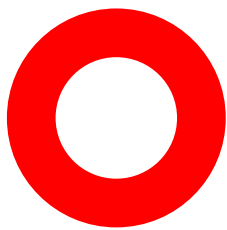
# 朝も昼も感染リスクはあります



# 飲食時は注意!



- 会話する時は、マスクをつけましょう
- 正面を避け、ななめ向かいに座りましょう



- 長時間・大人数は避けましょう
- 近距離での会話は控えましょう

朝も昼も感染リスクはあります

