

令和5年度 学校教育推進のためのアンケート（保護者）の結果

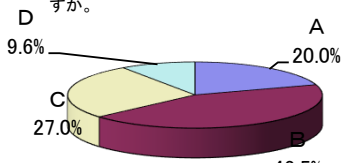
A そう思う

B 大体そう思う

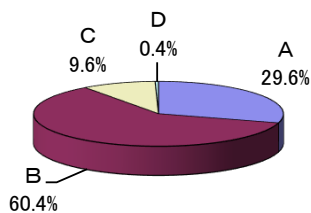
C あまりそう思わない

D そう思わない

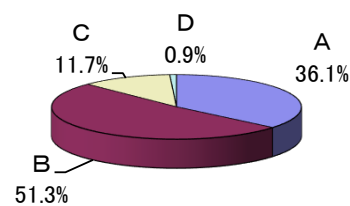
1 本校の教育目標「心身ともに健康で、正しい判断力をもとに、勇気と思いやりを持ち、夢の実現に向けて自ら学び行動できる児童の育成」をご存じですか。



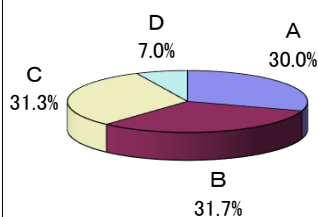
2 お子さんは、授業が分かりやすいと言っていますか。



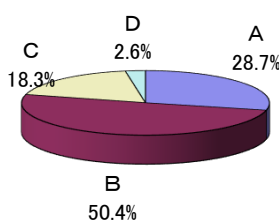
3 お子さんは、基礎学力が向上していると思いますか。



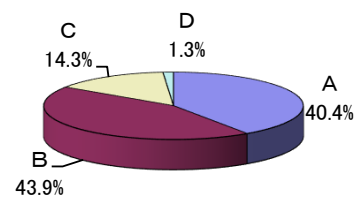
4 お子さんは、進んで読書に親しんでいますか。



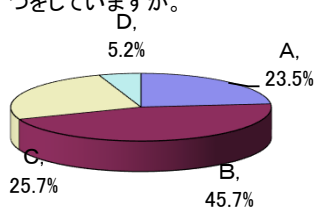
5 お子さんは、家庭学習の習慣が身についていると思いますか。



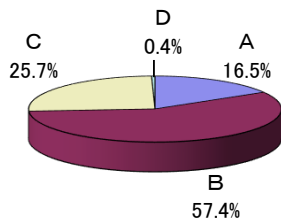
6 お子さんは、ご家庭で進んであいさつをしていますか。



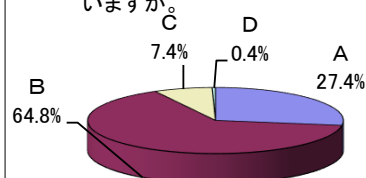
7 お子さんは、地域の人や知っている人に進んであいさつをしていますか。



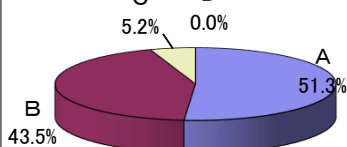
8 お子さんは、正しい言葉遣いが身についていますか。



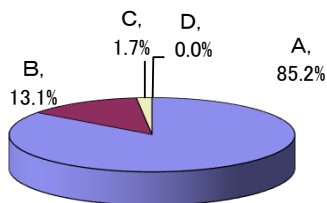
9 お子さんは、社会のルールやマナーが身についていますか。



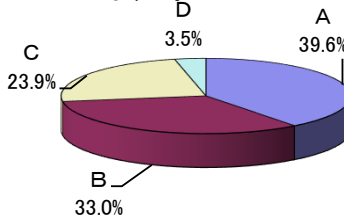
10 お子さんは、思いやりの心が育っていると思いますか。



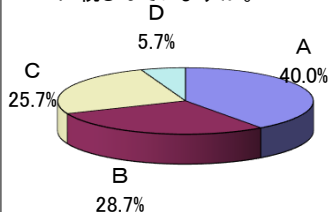
11 お子さんは、毎日朝食を食べていますか。



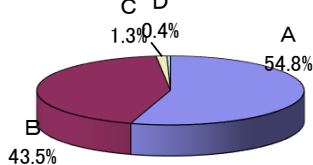
12 お子さんは、早寝・早起きをしていますか。



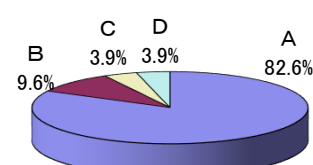
13 お子さんは、進んで運動に親しんでいますか。



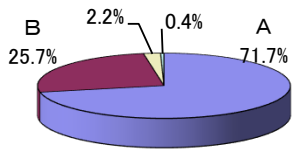
14 お子さんは、命の大切さを知り、安全に生活しようとしていますか。



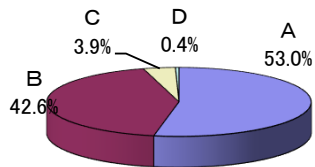
15 お子さんは、登下校時にホイッスルや防犯ブザーを身につけていますか。



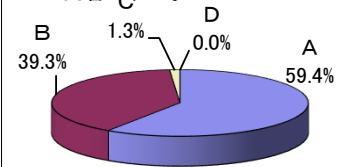
16 お子さんは、歩行時や自転車乗車時に、交通ルール(ヘルメットなどの着用を含む)やマナーを守っていますか。D



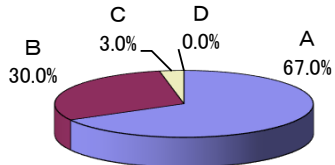
17 学校のホームページは適切な内容ですか。



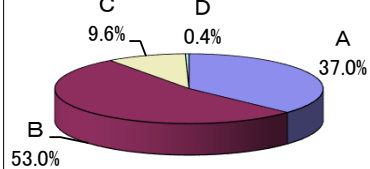
18 学校のおたより(学年通信、保健だよりなど)は、適切な内容ですか。



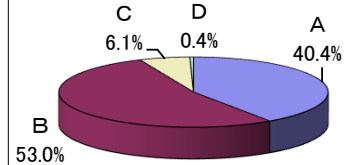
19 学校の各種行事は、お子さんの学校生活を知るよい機会になっていますか。



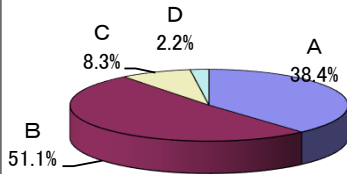
20 学校は、いじめや不登校のない学校づくりに取り組んでいると思いますか。



21 学校は、環境美化に努め、潤いのある環境を作ろうとしていると思いますか。



22 学校は、保護者や地域と連携し、さまざまな意見を教育活動に生かそうとしていると思いますか。



23 学校は、感染症対策に努めていると思いますか。

