

### 学校評価に関するアンケート結果のお知らせ

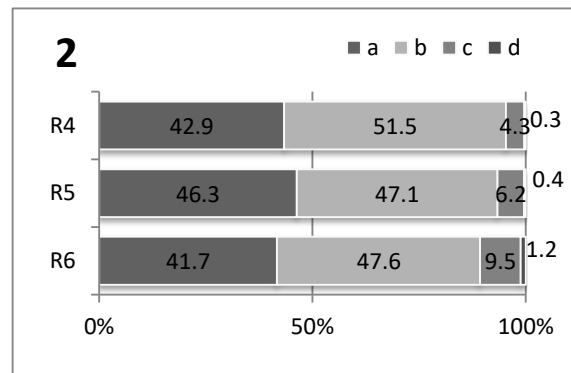
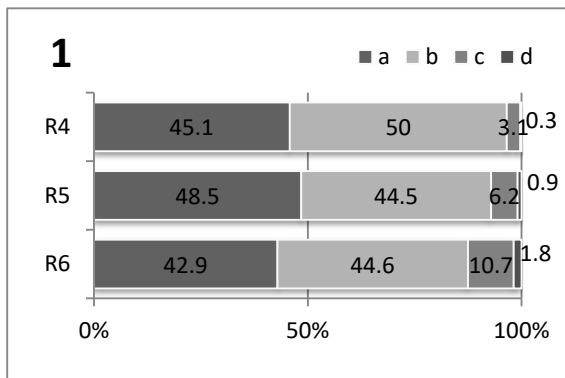
陽光にも春の気配が漂う季節、皆様方にはますますご健勝のことと存じます。日頃は本校の教育活動に格別のご理解とご協力を賜りまして、厚くお礼申し上げます。

さて、本校では教育活動を充実させるために、アンケート調査を実施させていただきました。その結果がまとまりましたので報告させていただきます。保護者の皆様からいただいた評価やご意見を、今後の学校運営に生かしていきたいと考えております。お忙しい中ご協力いただき、ありがとうございました。

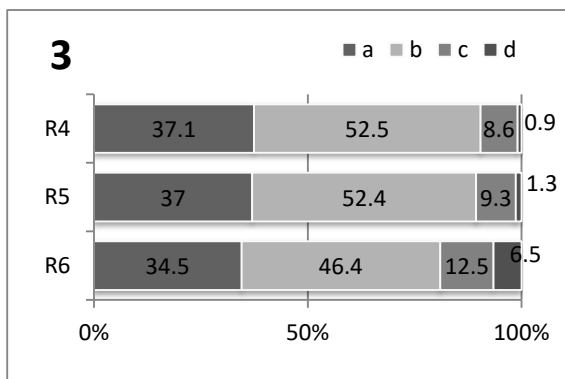
☆保護者アンケート 回答数284人中 168人（回収率59.1%）

a: そう思う b: どちらかといえばそう思う c: どちらかといえばそう思わない d: そう思わない

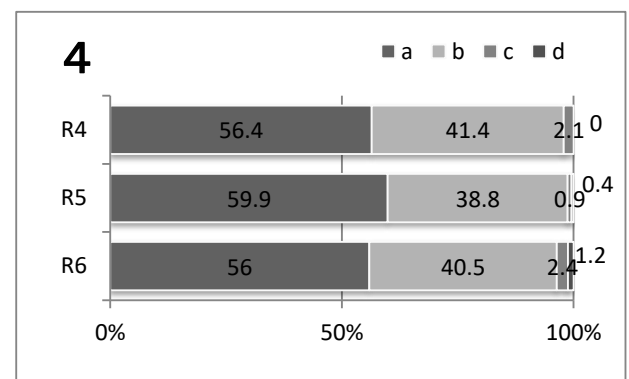
- 1 学校はお子さんたちの学力の定着に熱心に取り組んでいる。      2 学校は、お子さんが意欲的に取り組むように授業の工夫をしている。



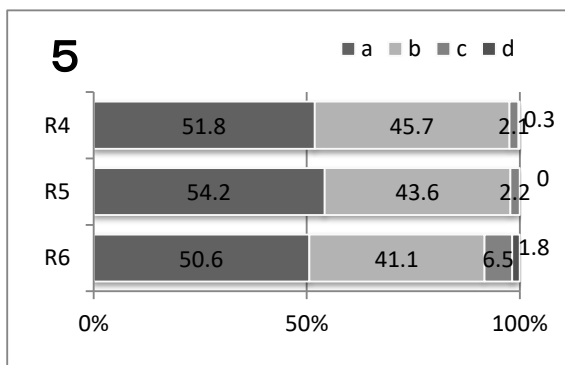
- 3 学校の授業は、一人一人を大切にしながら進められている。



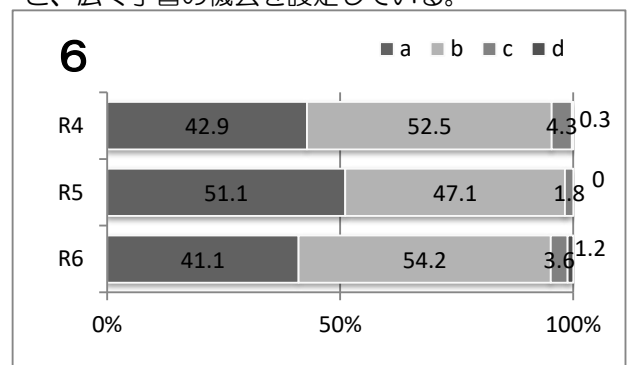
- 4 学校は、公開授業などを通して開かれた学校づくりに努めている。



- 5 学校は、運動会などの行事や児童会活動を通して、お子さんの向上心を育てる努力を行っている。

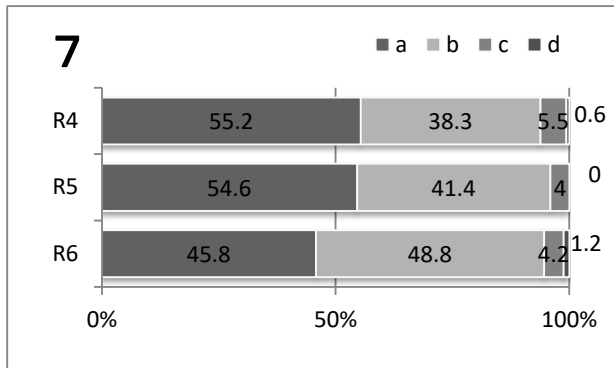


- 6 学校は、外部講師の授業や様々な体験を積むなど、広く学習の機会を設定している。

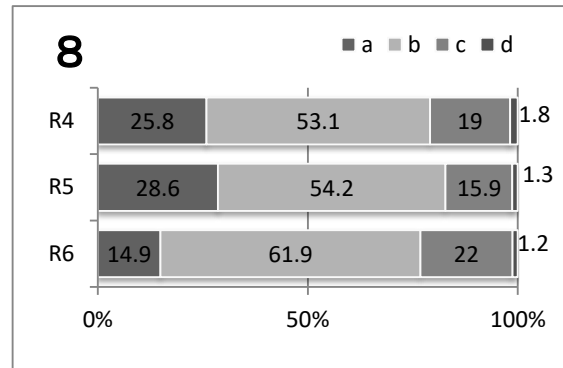


保護者様

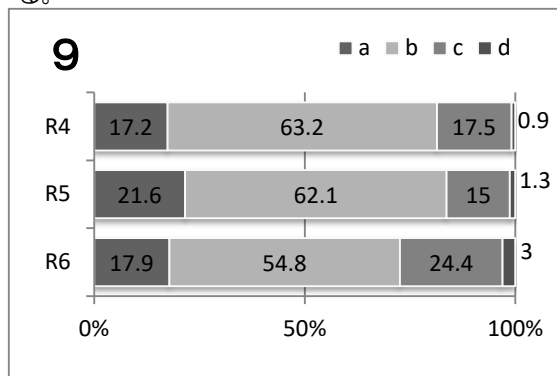
7 学校は読書活動に熱心に取り組んでいる。



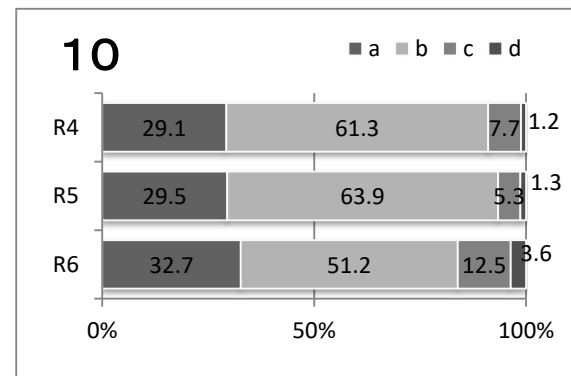
8 学校は英語活動に熱心に取り組んでいる。



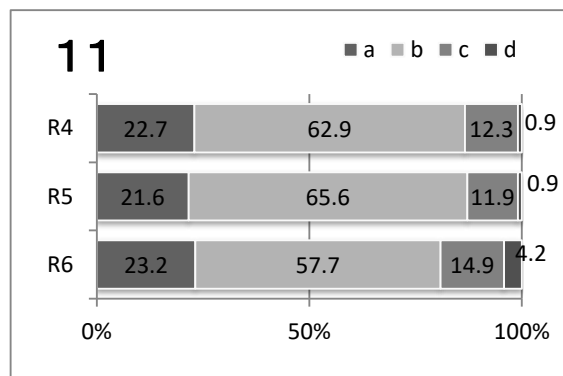
9 学校はエコスクール活動等を通して環境問題について、子どもの意識が高まるよう熱心に取り組んでいる。



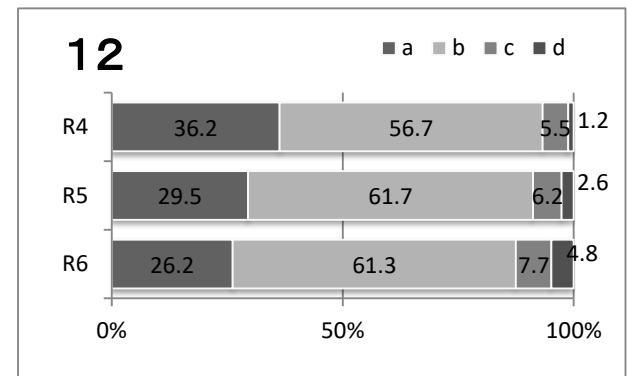
10 学校はいじめ解決に向け努力している。



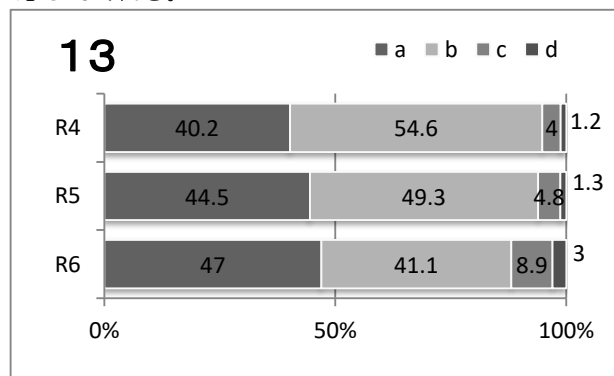
11 学校は不登校児童を出さないよう努力している。



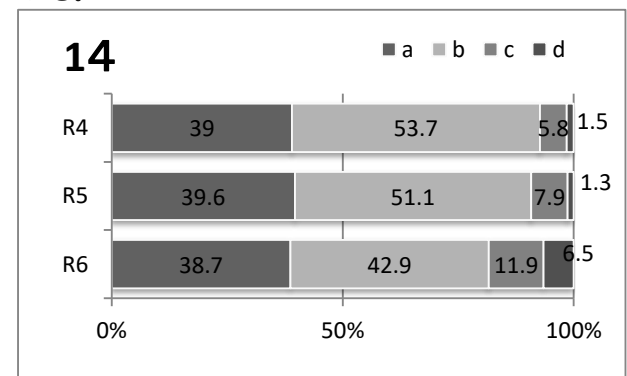
12 学校はルールやマナーが守れる子どもの育成に向け努力している。



13 学校は、お子さんが相談したいときにはしっかりと応じてくれる。

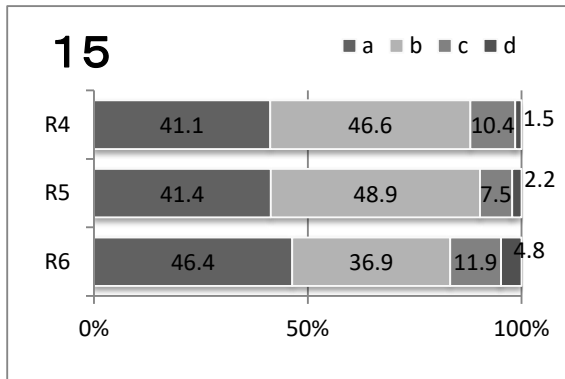


14 学校では、教師とお子さんの対話が十分に行われている。

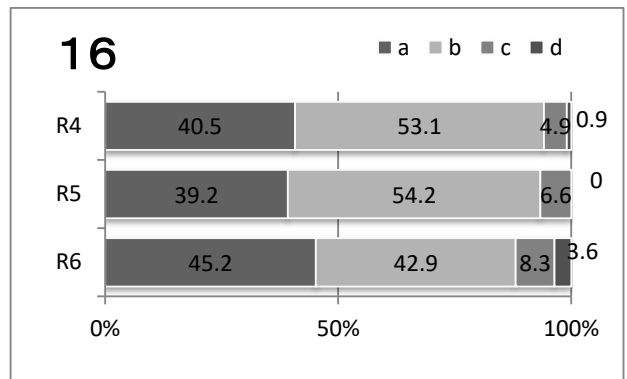


保護者様

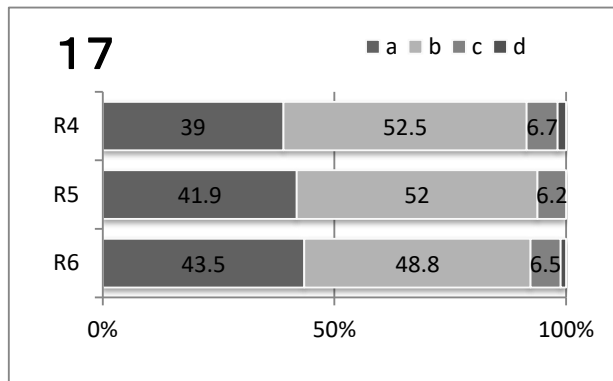
15 学校は、お子さんの様子などについて、保護者への連絡や意思疎通をきめ細かく行っている。



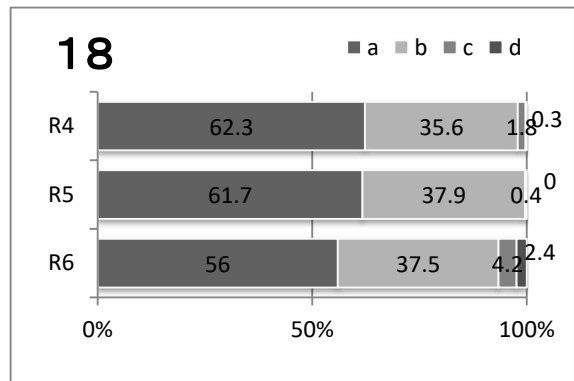
16 学校は、保護者の悩みや相談に適切に対応してくれる。



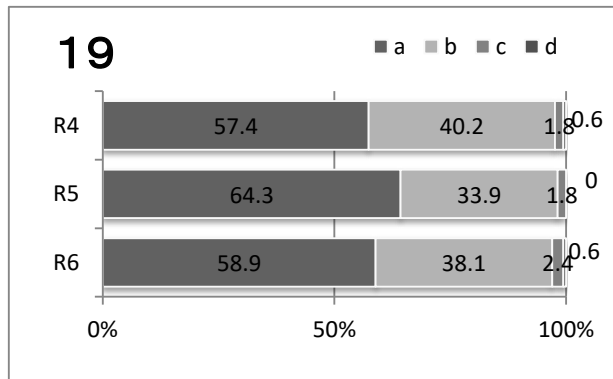
17 学校が保護者に出す文書はわかりやすい。



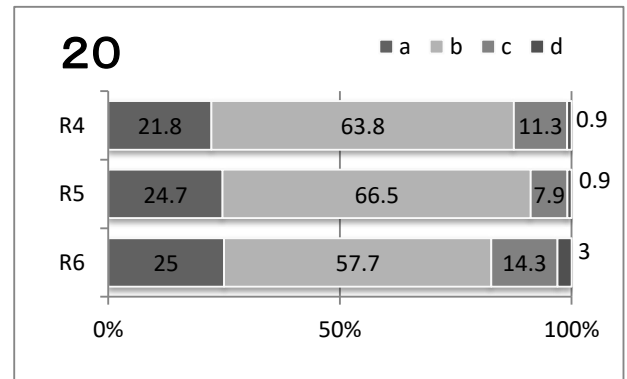
18 学校は、ホームページの充実などを通して、学校で行われている教育活動を、家庭や地域に伝える努力をしている。



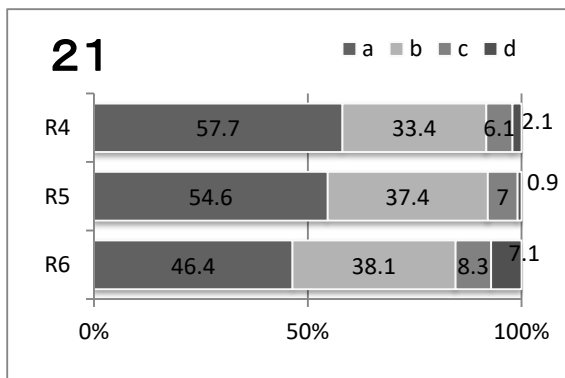
19 学校の教職員は、礼儀正しく、親切で親しみが持てる。



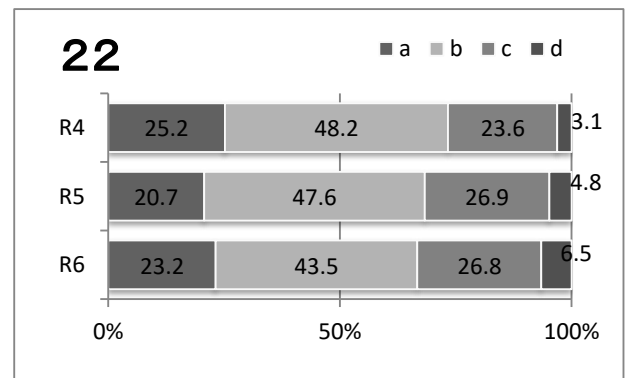
20 保護者の意見が教育活動に活かされていますか。



21 お子さんは、学校は楽しいと言っていますか。

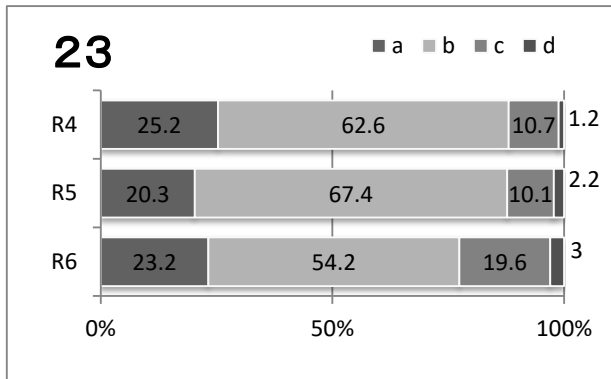


22 お子さんは、自分からあいさつができていますか。

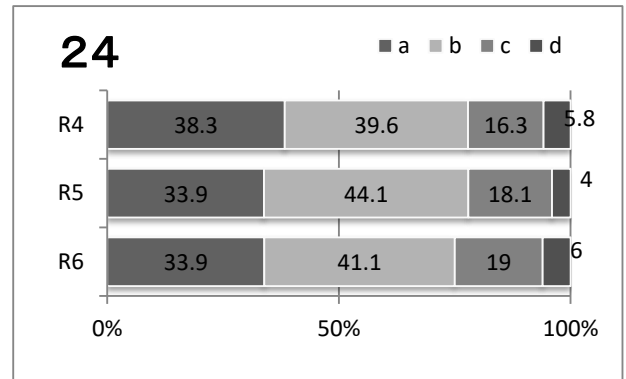


保護者様

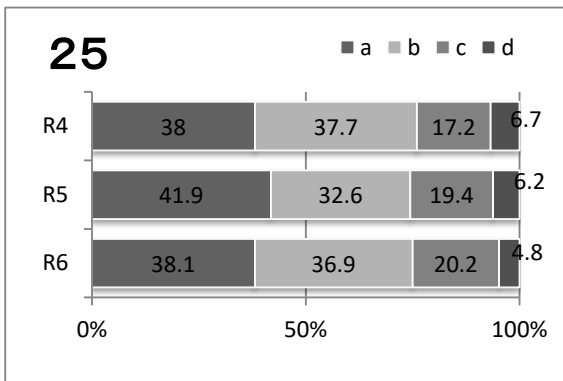
23 お子さんは、社会生活のルールやマナーを身に付けていますか。



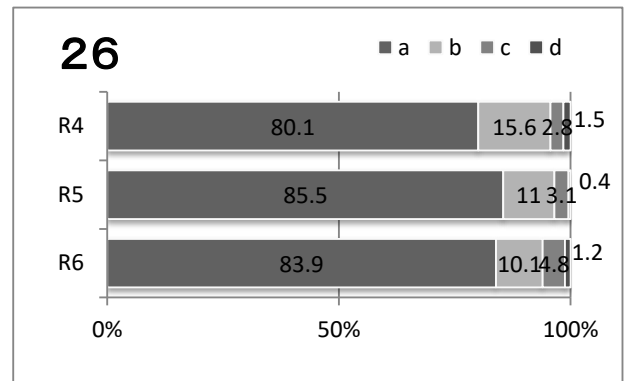
24 お子さんは、学校の話をよくしますか。



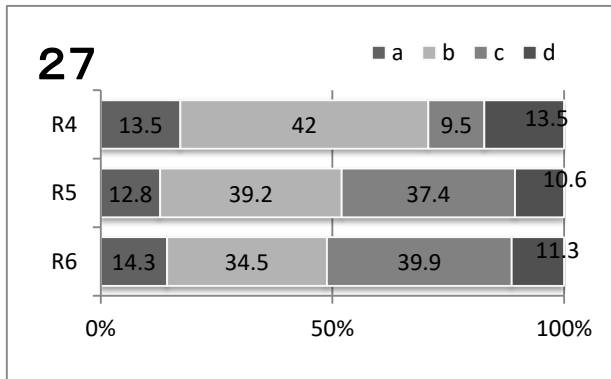
25 お子さんは、早寝早起きができていますか。



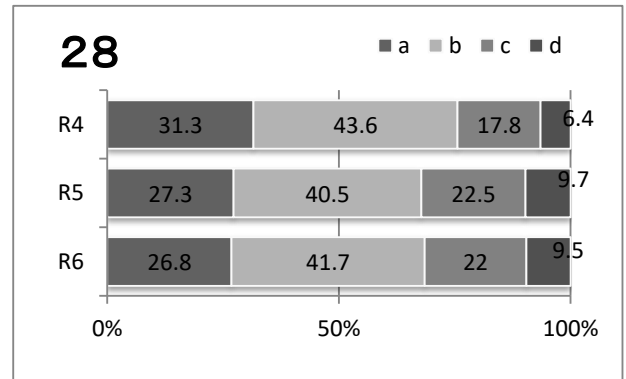
26 お子さんは、朝ごはんを食べていますか。



27 お子さんは、家で道具などの物を使った時、きちんと後片付けができていますか。



28 お子さんは、帰宅後、机に向かって勉強しますか。(学習時間は10分×学年です。例3年は30分)



29 お子さんは、家で読書をしていますか。(15分～30分程度)

