

入学号



# はじめのいっぽ

一宮市立大和東小学校

令和8年4月8日

## 入学おめでとうございます

うらかな春の日差しの中、106名の1年生が入学してきました。お子様のご入学を心よりお祝い申し上げます。

今日から大和東小学校の1年生としての新しい生活が始まります。これからの学校生活で多くの友だちと豊かにかかわり、元気いっぱい成長してほしいと願っています。子どもたちが安心して学校生活を送れるよう担任一同、力を合わせて努力してまいります。保護者の皆様のご支援とご協力をよろしくお願いいたします。

希望に満ちた小学校生活の第一歩となりますようにという願いを込めて、1年生の学年だよりを「はじめのいっぽ」としました。



### 担任紹介

- 1組
- 2組
- 3組
- ひまわり
- 3組

力を合わせて頑張ります。  
よろしくお願いいたします。



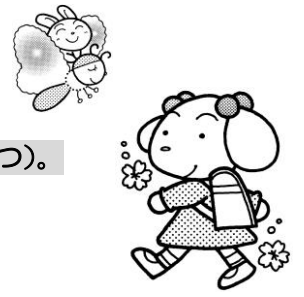
入学後しばらくは、学校生活に慣れさせることに力を入れながら、次の目標を重点に指導します。

### 4月重点目標

- 生活のリズムをつくろう。
- 通学路を覚えよう。
- 友だちと仲良く遊ぼう。
- あいさつをしよう。
- 落ち着いて話を聞こう。

### 具体的な目標として

- \*元気な声であいさつ。
- \*用便後の後始末。男子トイレは小便器（6つ）、洋式（1つ）、和式（1つ）。  
女子トイレは洋式（2つ）、和式（2つ）。
- \*食事前後や遊んだ後、用便後の手洗い。
- \*衣服の着替え。（体育時は、一人で脱ぎ着できる服そう。）



以上をできるようにしたいと思います。

### 4月の予定

8日（水）入学式	15日（水）短縮日課
9日（木）新任式・始業式 一斉下校 11:40	1~4年下校 14:35
10日（金）給食開始 4時間授業 一斉下校 13:55	16日（木）視力検査 避難訓練
13日（月）5時間授業 短縮日課 発育測定（全学年） 一斉下校 14:35	17日（金）短縮日課 一斉下校（14:35）
14日（火）5時間授業 学級写真 一斉下校 15:00	20日（月）短縮日課 一斉下校（14:35） 引落日 9,500円（手数料10円）
	22日（火）1年生を迎える会
	23日（木）授業参観 PTA総会 親子下校 15:00
	30日（木）校外学習

### お知らせとお願い

#### ※学年便り

連絡帳が使えるようになるまで、ピンク色の用紙で週ごとに連絡・お知らせをお渡しします。

#### ※毎日の持ち物について

右の表の持ち物は、毎日持たせてください。

- ① 連絡帳（連絡袋） ② 黄色い帽子
- ③ 筆箱 Bか2Bの鉛筆5本、赤青鉛筆1本、消しゴム1個
- ④ 下敷き ⑤ ハンカチ・ティッシュ
- ⑥ ナフキン（給食のあるとき）

#### ※4月の集金について

20日が引落日です。4月は、学年費9,500円（手数料10円）です。集金ができなかった場合は、2、3日後に連絡しますので、振込みの手続きをしてください。（手数料は保護者負担となります。）毎月、基本的に10日前後が引落日です。

#### ※登下校について

始業式から1週間程度お子さんが慣れるまで、朝、集合場所まで連れて行ってくださるとお子さんが安心して登校できます。また、下校の仕方を、お子さんと一緒に通学路を歩いて練習して下さると、安心です。

## 入学のしおり (1)

### ◎本日、配布したものについて

- ① 教科書類・・・「(にゅうがくおめでとう)」の袋とともに、計8冊
  - ・こくご、しょしゃ、さんすう2冊、せいかつ、おんがく、すがこうさく、どうとく
- ② 副読本・・・計2冊
  - ・たのしいたいいく、わたしたちのあんぜん
- ③ ノート類(こくごノート・さんすうノート・じゅうちょう・れんらくちょう)計4冊
- ④ れんらく袋
- ⑤ 道具箱
- ⑥ 粘土箱・粘土板(工作板)(学校でお預かりします。)
- ⑦ たんけんバッグ(学校でお預かりします。)
- ⑧ 交通安全ワッペン
- ⑨ 名札セット
- ⑩ 「令和8年度入学式」の封筒
  - 1 学年だより・入学のしおり(1)~(3)・週の予定
  - 2 給食のおたより3枚
  - 3 小中学生総合保障制度についての封筒(愛知県内で自転車を利用する皆様へ)
  - 4 たいせつないのちとあんぜん
  - 5 5つのおやくそく
  - 6 毎朝の健康状態の確認および出欠連絡について
  - 7 本年度の週計画(下校時刻)について(お知らせ)
  - 8 防犯ホイッスル
  - 9 交通安全黄色のワッペン(袋のみ)
  - 10 よいこのこうつうあんぜん
  - 11 入学記念樹引換券の配布について(2枚)、引換券
  - 12 地域安全対策ニュース
  - 13 子とともに「ゆう&ゆう」購読のご案内
- ⑪ 保健関係(水色の保健用封筒に入れて提出してください。)  
(赤字のものは、4月10日(金)に提出してください。)

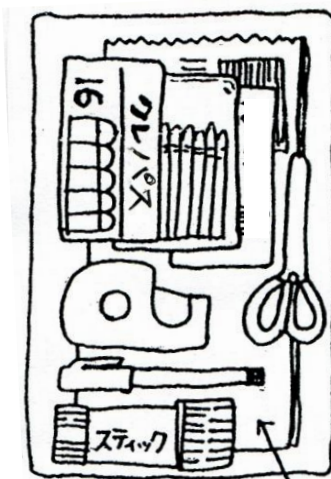
  - 1 保健調査票(水色)・記入例
  - 2 「災害等緊急カード」の記入について
  - 3 災害等緊急カード(黄色)上は家庭保管用、下はランドセルポケットに入れる。
  - 4 日本スポーツ振興センター「災害共済給付制度」への加入等について
  - 5 加入等同意書
  - 6 日本スポーツ振興センター災害共済給付制度にかかる「別紙 同意書」の提出について
  - 7 医療費助成制度への納付同意書

- ⑫ 児童クラブ関係(行く人のみ)
  - ・児童クラブ出欠表…4月9日(木)に提出してください。



### ◎配布物についての説明とお願い

- 連絡帳 **4月9日(木)から**毎日持たせてください。
  - ・連絡帳は、連絡袋の中に入れて持たせてください。
  - ・学校からの印刷物は連絡袋に入れますので、毎日見て提出物の期日などご確認ください。
  - ・保護者の方から担任への連絡にもお使いください。連絡を書かれたときには、お子さんに「学校で先生に見せてね」とお伝えください。
  - ・帰宅後、毎日見てください。学校からのお知らせがある場合は、見られたしるしに、サインか押印をお願いします。
  - ・体育を見学する場合も理由を書いて提出してください。
- 保健調査票(水色) **4月10日(金)提出**
  - ・該当なしの場合の記入漏れが多いので、ご注意ください。
- 日本スポーツ振興センター関連の同意書 2枚 **4月10日(金)提出**
- 「ゆう&ゆう」申込票(申し込む人のみ)体験入学時に配布済  
**4月9日(木)までに提出**
  - ・代金は引き落としになりますので、申込票のみを提出してください。
- 道具箱 記名をして持たせてください。 **4月14日(火)までに**



本日お配りしました

- ・スティックタイプのり
  - ・16色クレパス ★1本1本に、記名してください
  - ・クーピー ★1本1本に、記名してください
  - ・自由帳
  - ・はさみ(両利き用、カバー付き)
  - ・セロハンテープ
  - ・折り紙 ★チャック付きの袋に入れ替えてください。
  - ・名前ペン(油性)
  - ・新聞紙1枚(ない場合は、学校で配ります)
- ※学期末に持ち帰りますので、補充をお願いします。

すべてのものに記名をしてください。

新聞紙

## 入学のしおり (2)

### ◎登校について

- ・通学班ごとに集まり、班長引率で集団登校します。(8:10登校完了、8:30始業)  
(通学班ごとの集合場所・出発時刻は班長に確認しておいてください。)
- ・下校時に確認することがあるので、通学班名と何班であるかを、しっかりと覚えさせてください。
- ・班長さんに声をかけ、特にお願いしたいことは頼んでおいてください。  
(班長さんも同じ小学生です。「地域で子どもを育てる」というあたたかい気持ちで  
応援をよろしくお願いします。)

### ◎下校について

- ・平日日課では、毎日5時間授業で、15:00(短縮日課は14:35)に下校します。別紙「本年度の週計画(下校時刻)について」をご覧ください。毎日の下校時刻は、行事予定表でお知らせします。
- ・入学当初の下校時刻については、別紙予定表をご覧ください。  
※ 通学路を一緒に歩いて練習していただいたり、しばらくの間、途中まで迎えに来ていただいたりすると安心です。

### ◎服装について

- ・黄色い帽子…男女とも、帽子にあごひも(ゴム)をつけてください。
- ・Tシャツ、ブラウス、ポロシャツなど自分で脱ぎ着できるもの。  
(体調や、気温にあわせて調節しやすい服装にしてください。)

### ◎記名について

- ・すべての持ち物に必ず、名前(ひらがなで)を書いてください。
- ・学年・組も書けるものは書いてください。

### ◎水筒について

- ・水分補給のため、毎日持たせていただいで結構です。(お茶、水のみ)
- ・名前は、見えやすいフタの上部と、本体(カバー)に書いてください。



### ◎靴について

- ・運動靴…靴の内側に、油性マジックで学年・組・名前を書く。
- ・上靴…かかとの外側とつま先部分に、油性マジックで学年・組・名前を書いてください。週末に持ち帰りますので、必ず洗って月曜日に上靴袋に入れて、持たせてください。上靴袋は1週間、お預かりします。

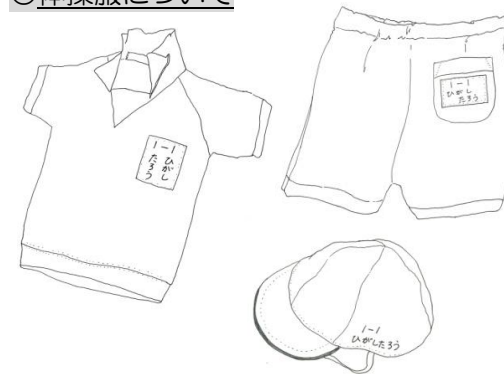


### ◎名札について

※名札は、学校で保管します。登校後に身につけ、下校前に外して帰ります。自分で付け外しができるように、ご家庭でも練習させていただくと助かります。

1年生の間はひらがなの面を使用します。ひらがなの面が見えるように台布に縫い付けてください。

### ◎体操服について



上…男女とも白の体操シャツ(長袖も可)

下…男女とも青色クォーターパンツ

(冬は上にジャージー上下着用可)

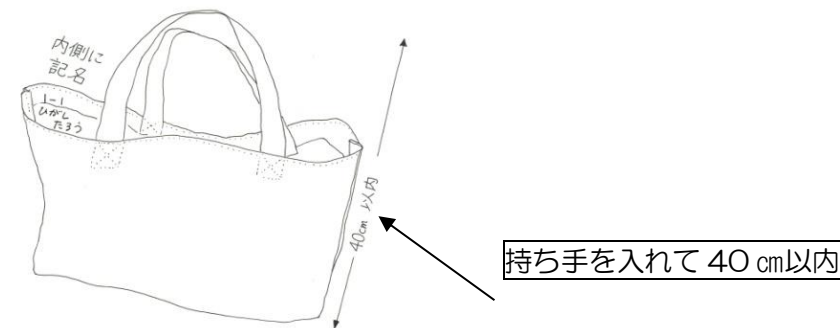
赤白帽子…男女ともつばがある帽子に、  
あごひも(ゴム)をつける。

名札…白布に学年、組、名前を書いて縫いつける。

(アイロン貼り付けも可)

### ◎手さげ袋について

- ・床にすらないように、左下図の大きさにしてください。(持ち手を入れて40cm以内)



### ◎本バッグについて

- ・図書館で本を借りるようになると、本バッグを持って図書館へ行くようになります。上記と同じような手提げ袋をご用意ください。

### ◎ふで箱について

- ・Bまたは2Bの鉛筆5本、赤青鉛筆1本、消しゴム1個下じき1枚(できれば無地のもの)を持たせてください。鉛筆等がそろっているか、すぐわかるように箱形のふで箱をご用意ください。

### ◎お泊りファイルについて

- ・家に持ち帰らないで、学校で保管しておきたいプリントを入れておきます。
- ・A4の大きさのクリアファイルを1つ記名して持たせてください。 **4月13日(月)までに**



## 入学のしおり (3)

### ◎給食・給食当番について

- ・4月10日(金)から始まります。
- ・ナフキンは、清潔なものを袋に入れて毎日持たせてください。
- ・給食当番は、エプロン、マスクと給食用帽子を巾着袋に入れて用意してください。エプロンは、個人持ちです。家に持ち帰ったら洗濯をして、当番の週は、月曜日に持たせてください。
- ・出席番号によって、2グループに分けます。
- ・当番は、2週間ごとで交代します。(最初はA班です。)
- ・エプロンは袖がついているものをお願いします。

A班	1～18
B班	19～36

### ◎集金について

- ・4月の集金は、学級費として9,500円を集めます。
- ・5月以降の集金額については、後日 tetoru にてお知らせします。

### ◎欠席の連絡方法について

#### tetoru で送信する

- ・8:20までに欠席理由もいっしょに送信してください。なお、以前やっていた連絡帳を預ける方法は現在行っていません。
- ・8:20を過ぎてしまった場合は、学校へ電話連絡をお願いします。
- ・通学班の子に、欠席する旨を必ず連絡してください。  
(連絡がないと、集合場所で待っていることがあり、出発が遅れます。)

### ◎早退について

- ・学校では、熱を測ったり簡単なけがの手当てをしたりしますが、医療行為を行うことはできません。体の調子が悪くなり、早退する時は、お迎えが必要になります。
- ・緊急時の連絡先をはっきりさせておいてください。なお、勤め先を変更される時は必ずお知らせください。

### ◎薬の服用について

- ・家から持ってきた薬を飲ませることや目薬の点眼などの医療行為はできかねますので、ご了承ください。お子さんご自身でできるようにご家庭で練習をさせてください。

### ◎歯みがきについて

- ・食後に歯みがきをしますので、子ども用歯ブラシ、われにくいコップの用意をお願いします。
- ・月曜日に持ってきて、金曜日に持ち帰ります。(歯みがき粉は使いません。)
- ・机の横にかけられるように、布の袋(ひもを入れて40cm以内の長さ)に入れて持たせてください。

### ◎学年下校について

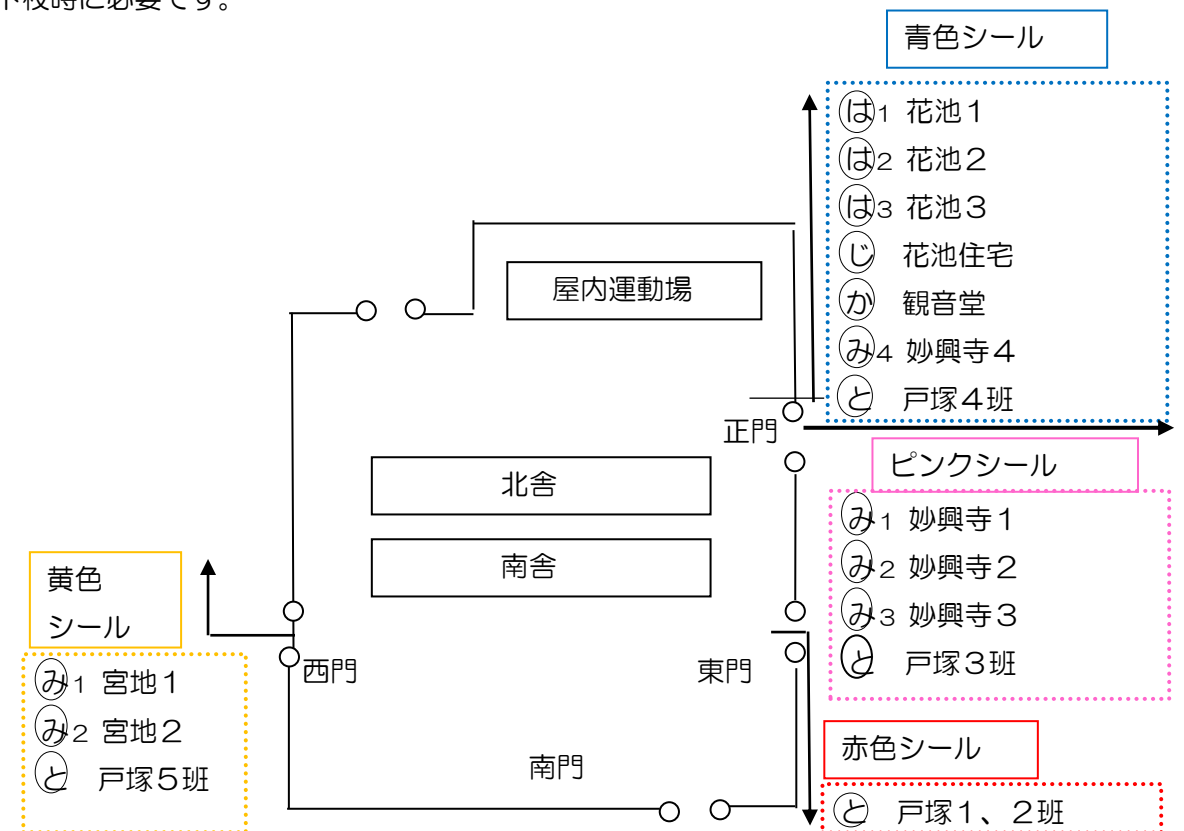
- ・通学団名や通学路などを、しっかりと覚えさせてください。
- ・ワッペンに貼った色別シールは、下校の際の方向と通学班名を表しています。



ワッペンは  
帽子の右横につけます。  
下校時に必要です。

#### 【児童クラブ関係】

- \*毎月、児童クラブ出欠表を出してください。
- \*急な児童クラブ出欠席の変更は必ずクラブへ電話してください。  
また、必ず連絡帳でもお知らせ下さい。



※妙興寺と、戸塚は、下校の方向によってシールの色がちがいます。