

なかよし

発行日：令和6年7月1日



★1学期のまとめのひと月です！

入学から約3か月。1年生の子どもたちは、心も身体も大きく成長しています。通学班で登校し、朝の準備をして授業に臨み、丁寧に文字を書いたり元気よく発表したり、日々頑張っています。休み時間には外へ出て友だちと仲良く遊んだり、困っている友だちには、優しく声を掛けたりする姿も見られるようになりました。



小学校生活にすっかり慣れ、子どもたちは毎日いろいろな経験を積み重ねて、自信をつけて頼もしくなってきました。そんな1学期もいよいよあと1か月。7月下旬からの夏休みに向けて「まとめのひと月」となります。これまでの学習の復習をしたり、生活のリズムを見直したりして、よい夏休みが迎えられるように支援していきたいと思います。よろしくお願いいたします。

☆☆☆お知らせとお願い☆☆☆

個人懇談会

7月11日（火）～13日（木）の3日間に個人懇談会を行います。1学期の学校でのお子さんの様子をお伝えするとともに、ご家庭での様子もお聞かせください。懇談会の時間につきましては、先日お配りした案内でご確認ください。



アサガオの鉢について



懇談会終了後は、お子さんが学校で育てているアサガオを持ち帰っていただきたいと思います。植木鉢が入る大きめの袋をご用意ください。夏休み中は、ご家庭で水やりや観察をしてください。また、2学期になりましたら、とれた種20粒ほどを学校へ持たせてください。紙の封筒などに入れていただくと、カビが生えません。

9月初旬アサガオが枯れた後は、「植木鉢・支柱・ジョウロの先」をご家庭で洗って保管してください。2年生でも使いますのでよろしくお願いいたします。

もうすぐ夏休み



小学校に入って初めての夏休みが7月20日から始まります。
長い夏休みには、毎日少しずつ家庭学習に取り組み、1学期の復習を
したり、苦手なところをもう一度見直したりしてほしいと思います。

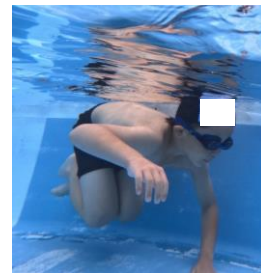
夏休みの宿題としては、夏休みの日誌や絵日記、けいさんカード、
アサガオの観察などを予定していますが、せっかくの長い休みですので、読書やお
手伝いも継続して行ってほしいと思います。

そして、ご家族で過ごす時間も大切にいただきたいと思います。

また、夏休み中に2回出校日があります。8月5日(月)と19日(月)です。いつも通り、
通学班で登校します。両日ともに、10:30に一斉下校です。あらかじめ欠席や遅刻などが
わかっていれば、通学班に伝えるようにしてください。当日の持ち物や夏休みの宿題などの詳しい内容
は、後日連絡します。



プール 大好き！楽しいよ！



顔を付けて
みよう！！



カニさん歩き、
ワニさん歩き。



水中じゃんけん、
ジャンケン、ポン！

