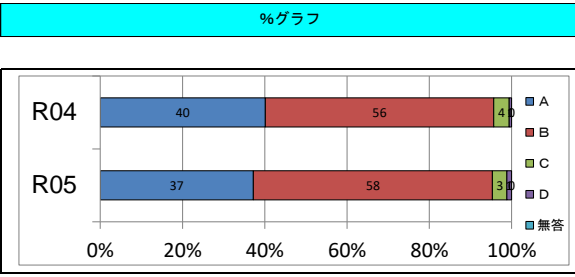


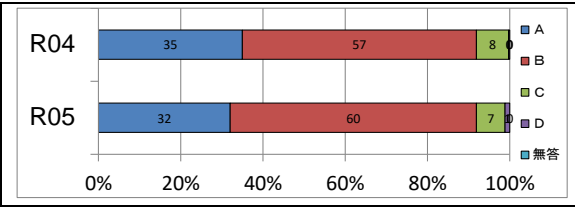
令和5年度 「葉栗小学校の教育アンケート調査」集計結果

A ⇒ よくあてはまる・そう思う	■
B ⇒ ややあてはまる・どちらかというと思う	■
C ⇒ あまりあてはまらない・あまりそう思わない	■
D ⇒ まったくあてはまらない・そう思わない	■

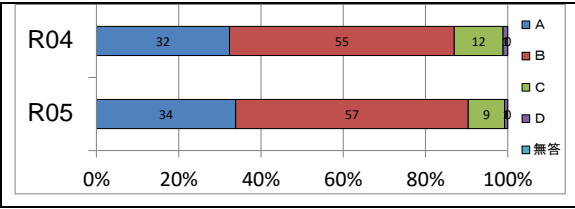
1 学校の姿	番号	アンケート内容	回収学年						評価%						
			学年	A	B	C	D	無答	総数	学年	A	B	C	D	計
1		学校からの情報（学年により・案内・webサイト等）は分かりやすい。	1	11	23	1	1	0	36	1	30.6	63.9	2.8	2.8	100
			2	17	30	0	0	0	47	2	36.2	63.8	0.0	0.0	100
			3	14	23	3	2	0	42	3	33.3	54.8	7.1	4.8	100
			4	20	21	2	0	0	43	4	46.5	48.8	4.7	0.0	100
			5	19	24	3	0	0	46	5	41.3	52.2	6.5	0.0	100
			6	15	29	0	0	0	44	6	34.1	65.9	0.0	0.0	100
			全校	96	150	9	3	0	258	全校	37.2	58.1	3.5	1.2	100



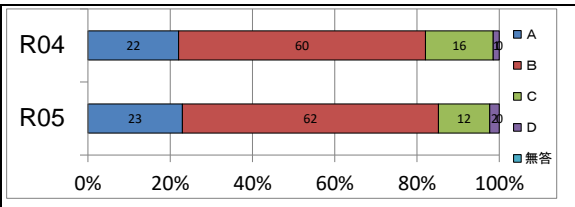
2		学校は、子どもや学校の様子を学年によりやWEBサイト等で分かりやすく保護者に伝えている。	1	13	18	3	1	0	35	1	37.1	51.4	8.6	2.9	100
			2	14	30	3	0	0	47	2	29.8	63.8	6.4	0.0	100
			3	14	25	3	1	0	43	3	32.6	58.1	7.0	2.3	100
			4	15	26	2	0	0	43	4	34.9	60.5	4.7	0.0	100
			5	15	25	6	0	0	46	5	32.6	54.3	13.0	0.0	100
			6	12	31	1	1	0	45	6	26.7	68.9	2.2	2.2	100
			全校	83	155	18	3	0	259	全校	32.0	59.8	6.9	1.2	100



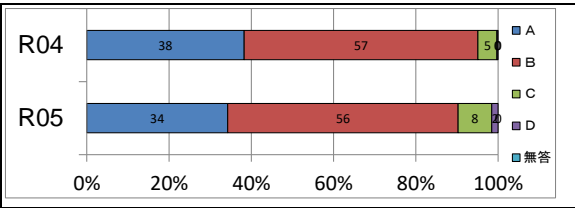
3		学校は、授業参観や懇談会など、保護者と交流する機会を多く設けている。	1	15	17	4	0	0	36	1	41.7	47.2	11.1	0.0	100
			2	12	30	5	0	0	47	2	25.5	63.8	10.6	0.0	100
			3	16	22	4	1	0	43	3	37.2	51.2	9.3	2.3	100
			4	16	25	2	0	0	43	4	37.2	58.1	4.7	0.0	100
			5	19	24	3	0	0	46	5	41.3	52.2	6.5	0.0	100
			6	10	29	5	1	0	45	6	22.2	64.4	11.1	2.2	100
			全校	88	147	23	2	0	260	全校	33.8	56.5	8.8	0.8	100



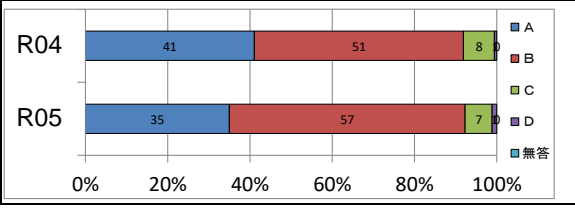
4		学校は、いじめや不登校などの問題に取り組んでいる。	1	10	21	5	0	0	36	1	27.8	58.3	13.9	0.0	100
			2	10	28	8	0	0	46	2	21.7	60.9	17.4	0.0	100
			3	11	25	5	2	0	43	3	25.6	58.1	11.6	4.7	100
			4	9	30	4	0	0	43	4	20.9	69.8	9.3	0.0	100
			5	13	26	4	3	0	46	5	28.3	56.5	8.7	6.5	100
			6	6	30	6	1	0	43	6	14.0	69.8	14.0	2.3	100
			全校	59	160	32	6	0	257	全校	23.0	62.3	12.5	2.3	100



5		学校の環境はいつも美しく整えられている。	1	12	21	2	0	0	35	1	34.3	60.0	5.7	0.0	100
			2	17	25	5	0	0	47	2	36.2	53.2	10.6	0.0	100
			3	16	21	5	1	0	43	3	37.2	48.8	11.6	2.3	100
			4	20	20	3	0	0	43	4	46.5	46.5	7.0	0.0	100
			5	11	30	3	1	0	45	5	24.4	66.7	6.7	2.2	100
			6	12	27	3	2	0	44	6	27.3	61.4	6.8	4.5	100
			全校	88	144	21	4	0	257	全校	34.2	56.0	8.2	1.6	100



6		学校は、児童の安全確保に努めている。	1	13	18	5	0	0	36	1	36.1	50.0	13.9	0.0	100
			2	12	33	2	0	0	47	2	25.5	70.2	4.3	0.0	100
			3	16	25	1	1	0	43	3	37.2	58.1	2.3	2.3	100
			4	19	21	3	0	0	43	4	44.2	48.8	7.0	0.0	100
			5	17	25	3	1	0	46	5	37.0	54.3	6.5	2.2	100
			6	14	27	3	1	0	45	6	31.1	60.0	6.7	2.2	100
			全校	91	149	17	3	0	260	全校	35.0	57.3	6.5	1.2	100



【学校の姿】について

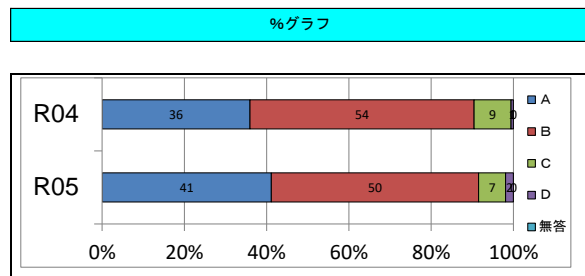
- 「1 学校からの情報発信」「2 子どもや学校の様子」について、わかりやすい文書表現、正確な情報を心がけてきました。
- 「3 授業参観や懇談会など、保護者との交流の機会」について、PTA活動後に短い時間の授業参観を設定するなど、子どもの様子を見られる機会を増やすようにしています。
- 「4 いじめ・不登校の取組」について、いじめ防止は毎月のアンケート、毎学期の教育相談をもとに一人一人と話す時間を大切にしました。アンケートに書かれたことに対しては、迅速にまた丁寧に対処してきました。不登校については、家庭訪問や電話連絡等のつながりを大切にしています。いじめ・不登校の早期発見に努めるとともに、児童・保護者に寄り添い、みんなが安心して生活できる雰囲気づくりに努めます。
- 「6 児童の安全確保」について、特に、登下校中は見守り隊の方々のご協力により、安全に通学できています。活動に対して心よりお礼申し上げます。校内ではKYTに取り組み、事故を未然に防ぐ指導をしています。

2 教職員の姿

番号	アンケート内容
7	先生は、子どもに「よく分かる授業」をしようと努力している。

回収した学年（上のお子様の学年）						
学年	A	B	C	D	無答	総数
1	14	21	1	0	0	36
2	17	26	4	0	0	47
3	19	21	2	1	0	43
4	22	18	3	0	0	43
5	22	16	5	3	0	46
6	13	29	2	1	0	45
全校	107	131	17	5	0	260

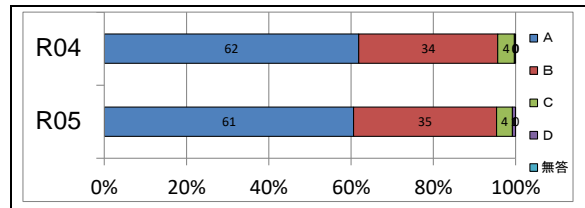
評価%					
学年	A	B	C	D	%
1	38.9	58.3	2.8	0.0	100
2	36.2	55.3	8.5	0.0	100
3	44.2	48.8	4.7	2.3	100
4	51.2	41.9	7.0	0.0	100
5	47.8	34.8	10.9	6.5	100
6	28.9	64.4	4.4	2.2	100
全校	41.2	50.4	6.5	1.9	100



番号	アンケート内容
8	教職員は、保護者や来校者にあいさつをしている。

学年	A	B	C	D	無答	総数
1	19	15	2	0	0	36
2	29	16	2	0	0	47
3	23	18	1	0	0	42
4	31	12	0	0	0	43
5	30	13	2	1	0	46
6	25	16	3	1	0	45
全校	157	90	10	2	0	259

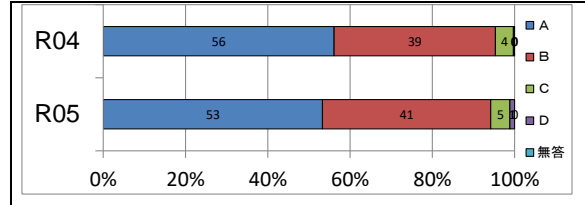
学年	A	B	C	D	%
1	52.8	41.7	5.6	0.0	100
2	61.7	34.0	4.3	0.0	100
3	54.8	42.9	2.4	0.0	100
4	72.1	27.9	0.0	0.0	100
5	65.2	28.3	4.3	2.2	100
6	55.6	35.6	6.7	2.2	100
全校	60.6	34.7	3.9	0.8	100



番号	アンケート内容
9	教職員は、保護者や来校者に親切丁寧な対応をしている。

学年	A	B	C	D	無答	総数
1	18	17	1	0	0	36
2	22	19	5	0	0	46
3	23	17	2	1	0	43
4	26	17	0	0	0	43
5	26	17	2	1	0	46
6	23	19	2	1	0	45
全校	138	106	12	3	0	259

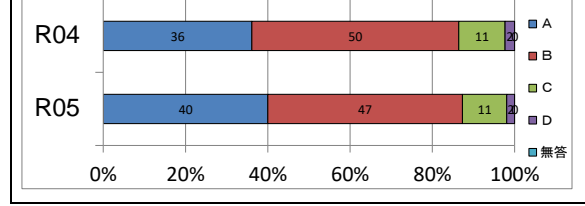
学年	A	B	C	D	%
1	50.0	47.2	2.8	0.0	100
2	47.8	41.3	10.9	0.0	100
3	53.5	39.5	4.7	2.3	100
4	60.5	39.5	0.0	0.0	100
5	56.5	37.0	4.3	2.2	100
6	51.1	42.2	4.4	2.2	100
全校	53.3	40.9	4.6	1.2	100



番号	アンケート内容
10	教職員に、子どもの様子や心配事などを相談しやすい。

学年	A	B	C	D	無答	総数
1	13	18	4	1	0	36
2	18	21	8	0	0	47
3	18	20	4	1	0	43
4	22	15	6	0	0	43
5	20	25	0	1	0	46
6	13	24	6	2	0	45
全校	104	123	28	5	0	260

学年	A	B	C	D	%
1	36.1	50.0	11.1	2.8	100
2	38.3	44.7	17.0	0.0	100
3	41.9	46.5	9.3	2.3	100
4	51.2	34.9	14.0	0.0	100
5	43.5	54.3	0.0	2.2	100
6	28.9	53.3	13.3	4.4	100
全校	40.0	47.3	10.8	1.9	100



【教職員の姿】について

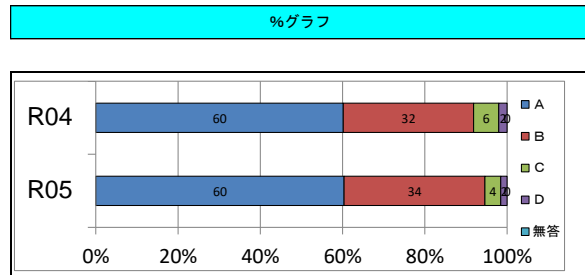
- ・「7 よく分かる授業」については、昨年度に引き続き算数の授業研究を行い、「ふりかえり」を中心に研修を深めてきました。毎日の授業が楽しく分かりやすいものになるように改善に心がけます。
- ・「8 あいさつ」については、昨年度と変わりませんが、引き続き明るく元気なあいさつを心がけていきます。
- ・「9 親切な対応」「10 子どもの様子や心配事」では、保護者や子どもの立場に立って、対応できたり、相談したい気持ちを受け止められたりする教師を心がけていきます。

3 子どもの姿

番号	アンケート内容
11	我が家の子どもは、毎日元気に学校へ通っている。

回収した学年（上のお子様の学年）						
学年	A	B	C	D	無答	総数
1	22	9	4	1	0	36
2	27	19	1	0	0	47
3	27	15	0	1	0	43
4	27	15	1	0	0	43
5	26	17	2	1	0	46
6	28	14	2	1	0	45
全校	157	89	10	4	0	260

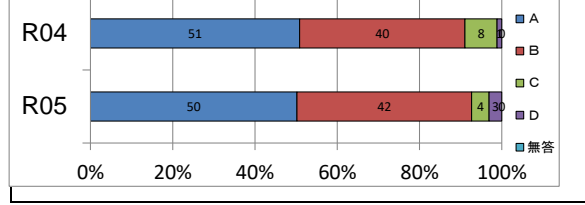
評価%					
学年	A	B	C	D	%
1	61.1	25.0	11.1	2.8	100
2	57.4	40.4	2.1	0.0	100
3	62.8	34.9	0.0	2.3	100
4	62.8	34.9	2.3	0.0	100
5	56.5	37.0	4.3	2.2	100
6	62.2	31.1	4.4	2.2	100
全校	60.4	34.2	3.8	1.5	100



番号	アンケート内容
12	我が家の子どもは、自分の学級が楽しいと言っている。

学年	A	B	C	D	無答	総数
1	14	18	3	1	0	36
2	26	19	0	1	0	46
3	22	19	1	1	0	43
4	22	19	2	0	0	43
5	23	17	2	4	0	46
6	23	18	3	1	0	45
全校	130	110	11	8	0	259

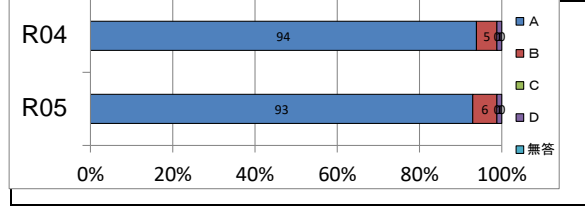
学年	A	B	C	D	%
1	38.9	50.0	8.3	2.8	100
2	56.5	41.3	0.0	2.2	100
3	51.2	44.2	2.3	2.3	100
4	51.2	44.2	4.7	0.0	100
5	50.0	37.0	4.3	8.7	100
6	51.1	40.0	6.7	2.2	100
全校	50.2	42.5	4.2	3.1	100



番号	アンケート内容
13	我が家の子どもは、学校へ行くとき、毎日朝食を食べる。 A：毎日食べる。 B：1週間で食べる日が多い。 C：1週間で食べない日が多い。 D：ほとんど食べない。

学年	A	B	C	D	無答	総数
1	34	1	0	1	0	36
2	42	5	0	0	0	47
3	39	1	0	1	0	41
4	38	4	0	0	0	42
5	42	2	0	0	0	44
6	42	2	0	1	0	45
全校	237	15	0	3	0	255

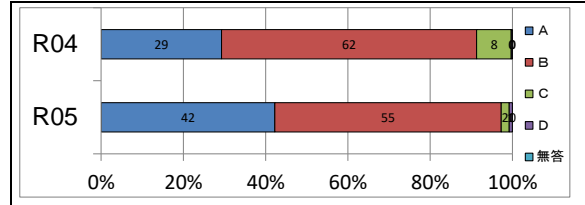
学年	A	B	C	D	%
1	94.4	2.8	0.0	2.8	100
2	89.4	10.6	0.0	0.0	100
3	95.1	2.4	0.0	2.4	100
4	90.5	9.5	0.0	0.0	100
5	95.5	4.5	0.0	0.0	100
6	93.3	4.4	0.0	2.2	100
全校	92.9	5.9	0.0	1.2	100



番号	アンケート内容
14	葉栗小学校の児童には、思いやりの心が育っている。

学年	A	B	C	D	無答	総数
1	14	21	1	0	0	36
2	20	26	1	0	0	47
3	21	20	0	1	0	42
4	15	27	1	0	0	43
5	18	26	0	1	0	45
6	21	22	2	0	0	45
全校	109	142	5	2	0	258

学年	A	B	C	D	%
1	38.9	58.3	2.8	0.0	100
2	42.6	55.3	2.1	0.0	100
3	50.0	47.6	0.0	2.4	100
4	34.9	62.8	2.3	0.0	100
5	40.0	57.8	0.0	2.2	100
6	46.7	48.9	4.4	0.0	100
全校	42.2	55.0	1.9	0.8	100



15	我が家の子どもは、生活リズム（早寝・早起）がしっかり身に付いている。	1	20	9	6	1	0	36	1	55.6	25.0	16.7	2.8	100	
		2	16	26	5	0	0	47	2	34.0	55.3	10.6	0.0	100	
		3	21	15	6	1	0	43	3	48.8	34.9	14.0	2.3	100	
		4	14	19	10	0	0	43	4	32.6	44.2	23.3	0.0	100	
		5	15	20	10	1	0	46	5	32.6	43.5	21.7	2.2	100	
		6	13	20	11	0	0	44	6	29.5	45.5	25.0	0.0	100	
		全校	99	109	48	3	0	259	全校	38.2	42.1	18.5	1.2	100	
		16	我が家の子どもは、社会のルールやマナーを身に付けている。	1	10	20	5	1	0	36	1	27.8	55.6	13.9	
2	8			35	4	0	0	47	2	17.0	74.5	8.5	0.0	100	
3	12			27	3	1	0	43	3	27.9	62.8	7.0	2.3	100	
4	11			26	6	0	0	43	4	25.6	60.5	14.0	0.0	100	
5	10			32	4	0	0	46	5	21.7	69.6	8.7	0.0	100	
6	14			30	1	0	0	45	6	31.1	66.7	2.2	0.0	100	
全校	65			170	23	2	0	260	全校	25.0	65.4	8.8	0.8	100	
17	我が家の子どもは、家庭学習の習慣が身に付いている。			1	16	13	6	1	0	36	1	44.4	36.1	16.7	2.8
		2	7	33	7	0	0	47	2	14.9	70.2	14.9	0.0	100	
		3	12	22	8	1	0	43	3	27.9	51.2	18.6	2.3	100	
		4	12	18	12	1	0	43	4	27.9	41.9	27.9	2.3	100	
		5	6	27	11	2	0	46	5	13.0	58.7	23.9	4.3	100	
		6	19	15	8	3	0	45	6	42.2	33.3	17.8	6.7	100	
		全校	72	128	52	8	0	260	全校	27.7	49.2	20.0	3.1	100	
		18	我が家の子どもは、「防犯ブザー」が「防犯ホイッスル」を身に付けている。	1	30	4	0	2	0	36	1	83.3	11.1	0.0	5.6
2	32			12	2	1	0	47	2	68.1	25.5	4.3	2.1	100	
3	34			4	1	4	0	43	3	79.1	9.3	2.3	9.3	100	
4	25			12	1	5	0	43	4	58.1	27.9	2.3	11.6	100	
5	26			10	6	4	0	46	5	56.5	21.7	13.0	8.7	100	
6	21			9	6	9	0	45	6	46.7	20.0	13.3	20.0	100	
全校	168			51	16	25	0	260	全校	64.6	19.6	6.2	9.6	100	
19	我が家の子どもは、あいさつができています。			1	11	14	10	1	0	36	1	30.6	38.9	27.8	2.8
		2	11	25	11	0	0	47	2	23.4	53.2	23.4	0.0	100	
		3	11	25	6	1	0	43	3	25.6	58.1	14.0	2.3	100	
		4	10	28	4	1	0	43	4	23.3	65.1	9.3	2.3	100	
		5	12	26	8	0	0	46	5	26.1	56.5	17.4	0.0	100	
		6	8	29	6	1	0	44	6	18.2	65.9	13.6	2.3	100	
		全校	63	147	45	4	0	259	全校	24.3	56.8	17.4	1.5	100	

【子どもの姿】について

- ・「11 元気に学校へ通っている」はB評価が微増しています。しかし、「12 学級が楽しい」については、D評価が増加しています。「学校が楽しい」と多くの子どもが感じられるように、担任だけでなく、多くの先生で子どもたちに関わっていきます。
- ・「14 思いやりの心」は昨年度に比べてA評価が13%増加しています。思いやりのある言動を積極的に認めていくことで自己肯定感を高めていきたいと思います。
- ・「15 生活のリズムが身に付いている」「16 社会のルールやマナー」「17 家庭学習の習慣が身に付いている」「19 あいさつができる」の4つの項目で、「Cあまりできていない」の評価が多く指導に改善が求められます。学校とご家庭が同一歩調で協力していくことが大切です。

【学校行事について】

- ・運動会について多くの意見をいただきました。物足りなさを感じないように、徒競走、競争遊戯、表現の3種類を取り入れた構成にしました。学年別開催について、演技内容について、いろいろな考え方があの中で、子どもたちにも教員にも負担とならない範囲内で検討していきたいと考えております。
- ・今年度、学習発表会という形でを行いました。子どもたちが一人一人表現できる場を確保しようと考えました。学年によっては、一人に与えられた時間が大きく偏っていることもありましたが、子どもたちも、保護者も満足できる発表の場を考えていきます。

【学校教育全般】

- ・市内でtetoruが導入され、保護者宛での連絡はtetoruでの配信が主になってきました。持ち物確認や授業で準備するものなど、様々な使い方を今後活用していけたらと考えております。
- ・Chromebookを活用し、「個別最適な学び」と「協働的な学び」を一体的に充実できるよう、教職員も研修を深めていきます。
- ・登下校では、自動車がよく通る横断歩道の見守りや付き添い等、見守り隊の方々にも助けられています。本当に感謝しております。
- ・教職員の言葉遣いや対応の仕方等、見直しなければいけない部分は、再度繰り返し研修等を行い、より改善していきます。
- ・学校メールでのお問合せについては、haguri-e@city.ichinomiya.aichi.jp（葉栗小学校webサイト）から利用できます。なお、急を要する内容につきましては、連絡帳やお電話でお問合せください。

☆自由記述欄においても、多くのご意見をいただきました。ご指摘の点については真摯に受け止め、次年度の葉栗小学校の改善に生かしていきます。