

飲食時は**注意!**

1

手指の消毒



手を流水ですすぐことでも、感染症対策になります。

2

片方の耳ひもをはずして飲食



はずす際に、マスクの表面を触らないように。

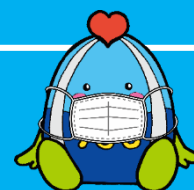
3

会話の際はマスクをつける



飲食時以外は、マスクをつけましょう。

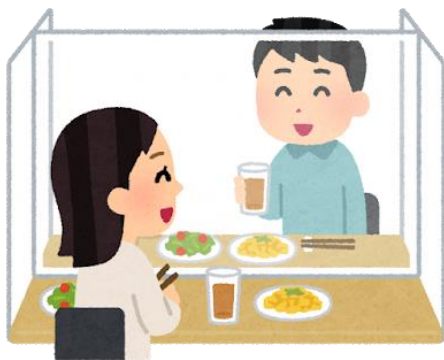
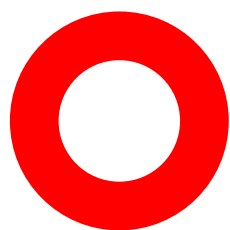
朝も昼も**感染リスク**はあります



飲食時は注意!



- 会話する時は、マスクをつけましょう
- 正面を避け、ななめ向かいに座りましょう



- 長時間・大人数は避けましょう
- 近距離での会話は控えましょう

朝も昼も感染リスクはあります

