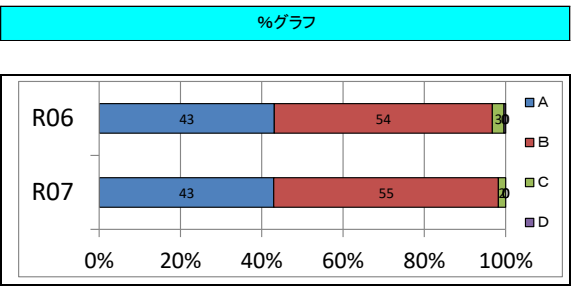


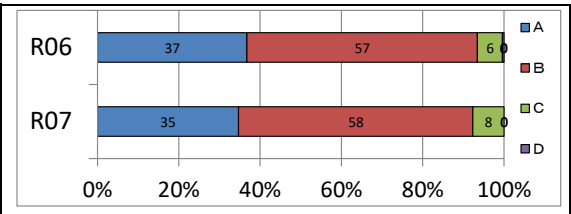
令和7年度「葉栗小学校の教育アンケート調査」集計結果

A ⇒ よくあてはまる・そう思う  
 B ⇒ ややあてはまる・どちらかというとそう思う  
 C ⇒ あまりあてはまらない・あまりそう思わない  
 D ⇒ まったくあてはまらない・そう思わない

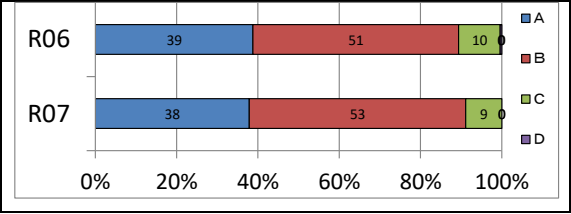
1 学校の姿		回収学年						評価%						
番号	アンケート内容	学年	A	B	C	D	無答	総数	学年	A	B	C	D	計
1	学校からの情報（学年だより・案内・webサイト等）は分かりやすい。	1	16	10	0	0	0	26	1	61.5	38.5	0.0	0.0	100
		2	18	13	0	0	0	31	2	58.1	41.9	0.0	0.0	100
		3	12	15	0	0	0	27	3	44.4	55.6	0.0	0.0	100
		4	11	19	1	0	0	31	4	35.5	61.3	3.2	0.0	100
		5	8	15	1	0	0	24	5	33.3	62.5	4.2	0.0	100
		6	8	22	1	0	0	31	6	25.8	71.0	3.2	0.0	100
		全校	73	94	3	0	0	170	全校	42.9	55.3	1.8	0.0	100



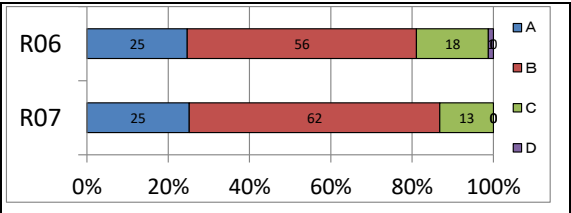
2	学校は、子どもや学校の様子を学年だよりやWEBサイト等で分かりやすく保護者に伝えている。	1	13	12	1	0	0	26	1	50.0	46.2	3.8	0.0	100
		2	11	17	3	0	0	31	2	35.5	54.8	9.7	0.0	100
		3	11	13	3	0	0	27	3	40.7	48.1	11.1	0.0	100
		4	11	19	1	0	0	31	4	35.5	61.3	3.2	0.0	100
		5	7	17	0	0	0	24	5	29.2	70.8	0.0	0.0	100
		6	6	20	5	0	0	31	6	19.4	64.5	16.1	0.0	100
		全校	59	98	13	0	0	170	全校	34.7	57.6	7.6	0.0	100



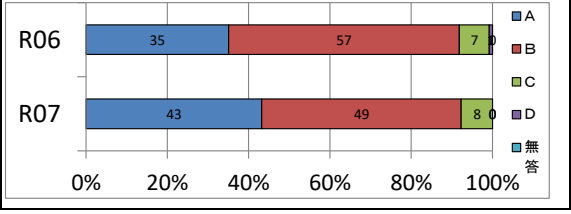
3	学校は、授業参観や懇談会など、保護者と交流する機会を多く設けている。	1	12	11	3	0	0	26	1	46.2	42.3	11.5	0.0	100
		2	13	16	2	0	0	31	2	41.9	51.6	6.5	0.0	100
		3	13	13	1	0	0	27	3	48.1	48.1	3.7	0.0	100
		4	10	17	3	0	0	30	4	33.3	56.7	10.0	0.0	100
		5	10	11	3	0	0	24	5	41.7	45.8	12.5	0.0	100
		6	6	22	3	0	0	31	6	19.4	71.0	9.7	0.0	100
		全校	64	90	15	0	0	169	全校	37.9	53.3	8.9	0.0	100



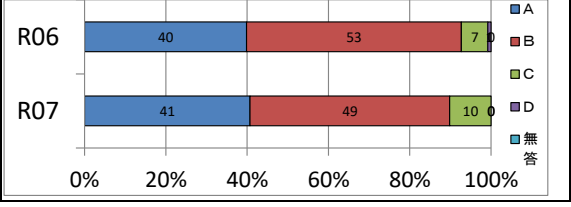
4	学校は、いじめや不登校などの問題の解決に取り組んでいる。	1	7	17	1	0	0	25	1	28.0	68.0	4.0	0.0	100
		2	11	15	5	0	0	31	2	35.5	48.4	16.1	0.0	100
		3	6	17	4	0	0	27	3	22.2	63.0	14.8	0.0	100
		4	9	16	5	0	0	30	4	30.0	53.3	16.7	0.0	100
		5	5	16	3	0	0	24	5	20.8	66.7	12.5	0.0	100
		6	4	22	4	0	0	30	6	13.3	73.3	13.3	0.0	100
		全校	42	103	22	0	0	167	全校	25.1	61.7	13.2	0.0	100



5	学校の環境はいつも美しく整えられている。	1	11	12	3	0	0	26	1	42.3	46.2	11.5	0.0	100
		2	14	16	1	0	0	31	2	45.2	51.6	3.2	0.0	100
		3	11	12	4	0	0	27	3	40.7	44.4	14.8	0.0	100
		4	13	15	3	0	0	31	4	41.9	48.4	9.7	0.0	100
		5	11	12	1	0	0	24	5	45.8	50.0	4.2	0.0	100
		6	13	16	1	0	0	30	6	43.3	53.3	3.3	0.0	100
		全校	73	83	13	0	0	169	全校	43.2	49.1	7.7	0.0	100



6	学校は、児童の安全確保に努めている。	1	13	10	3	0	0	26	1	50.0	38.5	11.5	0.0	100
		2	12	18	0	0	0	30	2	40.0	60.0	0.0	0.0	100
		3	10	11	6	0	0	27	3	37.0	40.7	22.2	0.0	100
		4	9	18	3	0	0	30	4	30.0	60.0	10.0	0.0	100
		5	9	13	2	0	0	24	5	37.5	54.2	8.3	0.0	100
		6	15	12	3	0	0	30	6	50.0	40.0	10.0	0.0	100
		全校	68	82	17	0	0	167	全校	40.7	49.1	10.2	0.0	100



【学校の姿】について

- ・「1 学校からの情報発信」「2 子どもや学校の様子」について、わかりやすい文書表現、正確な情報を心がけてきました。
- ・「3 授業参観や懇談会など、保護者との交流の機会」について、PTA活動後に給食の様子を参観するなど、子どもの様子を見られる機会を増やすようにしています。
- ・「4 いじめ・不登校の取組」について、いじめ防止は毎月のアンケート、毎学期の教育相談をもとに一人一人と話す時間を大切にしました。アンケートに書かれたことに対しては、迅速にまた丁寧に対処してきました。不登校については、家庭訪問や電話連絡等のつながりを大切にしています。いじめ・不登校の早期発見に努めるとともに、児童・保護者に寄り添い、みんなが安心して生活できる雰囲気づくりに努めます。
- ・「6 児童の安全確保」について、特に、登下校中は見守り隊の方々の協力により、安全に通学できています。活動に対して心よりお礼申し上げます。校内ではKYTに取り組み、事故を未然に防ぐ指導をしています。

2 教職員の姿		回収した学年(上のお子様の学年)						評価%						%グラフ		
番号	アンケート内容	学年	A	B	C	D	無答	総数	学年	A	B	C	D	%		
7	先生は、子どもに「よく分かる授業」をしようと努力している。	1	16	10	0	0	0	26	1	61.5	38.5	0.0	0.0	100		
		2	16	11	4	0	0	31	2	51.6	35.5	12.9	0.0	100		
		3	12	14	1	0	0	27	3	44.4	51.9	3.7	0.0	100		
		4	13	15	2	0	0	30	4	43.3	50.0	6.7	0.0	100		
		5	5	15	4	0	0	24	5	20.8	62.5	16.7	0.0	100		
		6	13	16	2	0	0	31	6	41.9	51.6	6.5	0.0	100		
		全校	75	81	13	0	0	169	全校	44.4	47.9	7.7	0.0	100		
		8	教職員は、保護者や来校者にあいさつをしている。	1	17	7	1	0	0	25	1	68.0	28.0	4.0		0.0
2	24			5	1	0	0	30	2	80.0	16.7	3.3	0.0	100		
3	19			7	1	0	0	27	3	70.4	25.9	3.7	0.0	100		
4	21			9	1	0	0	31	4	67.7	29.0	3.2	0.0	100		
5	15			7	2	0	0	24	5	62.5	29.2	8.3	0.0	100		
6	20			8	2	0	0	30	6	66.7	26.7	6.7	0.0	100		
全校	116			43	8	0	0	167	全校	69.5	25.7	4.8	0.0	100		
9	教職員は、保護者や来校者に親切で丁寧な対応をしている。			1	17	8	1	0	0	26	1	65.4	30.8	3.8	0.0	100
		2	23	5	2	0	0	30	2	76.7	16.7	6.7	0.0	100		
		3	17	8	2	0	0	27	3	63.0	29.6	7.4	0.0	100		
		4	19	11	1	0	0	31	4	61.3	35.5	3.2	0.0	100		
		5	11	12	1	0	0	24	5	45.8	50.0	4.2	0.0	100		
		6	20	9	2	0	0	31	6	64.5	29.0	6.5	0.0	100		
		全校	107	53	9	0	0	169	全校	63.3	31.4	5.3	0.0	100		
		10	教職員に、子どもの様子や心配事などを相談しやすい。	1	21	3	2	0	0	26	1	80.8	11.5	7.7	0.0	100
2	16			7	7	0	0	30	2	53.3	23.3	23.3	0.0	100		
3	13			12	2	0	0	27	3	48.1	44.4	7.4	0.0	100		
4	14			14	3	0	0	31	4	45.2	45.2	9.7	0.0	100		
5	8			13	3	0	0	24	5	33.3	54.2	12.5	0.0	100		
6	13			16	2	0	0	31	6	41.9	51.6	6.5	0.0	100		
全校	85			65	19	0	0	169	全校	50.3	38.5	11.2	0.0	100		

【教職員の姿】について

- ・「7 よく分かる授業」については、国語を中心とした授業研究を行い、「話し合い活動」を中心に研修を深めてきました。毎日の授業が楽しく分かりやすいものになるように改善に心がけます。
- ・「8 あいさつ」については、引き続き明るく元気なあいさつを心がけていきます。
- ・「9 親切な対応」「10 子どもの様子や心配事」では、保護者や子どもの立場に立って、対応できたり、相談したい気持ちを受け止められたりする教師を心がけていきます。

3 子どもの姿		回収した学年(上のお子様の学年)						評価%						%グラフ		
番号	アンケート内容	学年	A	B	C	D	無答	総数	学年	A	B	C	D	%		
11	我が家の子どもは、毎日元気に学校へ通っている。	1	13	9	4	0	0	26	1	50.0	34.6	15.4	0.0	100		
		2	18	11	2	0	0	31	2	58.1	35.5	6.5	0.0	100		
		3	15	10	2	0	0	27	3	55.6	37.0	7.4	0.0	100		
		4	21	8	2	0	0	31	4	67.7	25.8	6.5	0.0	100		
		5	16	8	0	0	0	24	5	66.7	33.3	0.0	0.0	100		
		6	18	12	0	0	0	30	6	60.0	40.0	0.0	0.0	100		
		全校	101	58	10	0	0	169	全校	59.8	34.3	5.9	0.0	100		
		12	我が家の子どもは、自分の学級が楽しいと言っている。	1	15	9	2	0	0	26	1	57.7	34.6	7.7		0.0
2	12			15	3	0	0	30	2	40.0	50.0	10.0	0.0	100		
3	10			15	2	0	0	27	3	37.0	55.6	7.4	0.0	100		
4	16			12	3	0	0	31	4	51.6	38.7	9.7	0.0	100		
5	14			9	1	0	0	24	5	58.3	37.5	4.2	0.0	100		
6	8			22	1	0	0	31	6	25.8	71.0	3.2	0.0	100		
全校	75			82	12	0	0	169	全校	44.4	48.5	7.1	0.0	100		
13	我が家の子どもは、学校へ行くとき、毎日朝ご飯を食べている。 A：毎日食べる。 B：1週間で食べる日が多い。 C：1週間で食べない日が多い。 D：ほとんど食べない。			1	20	5	0	1	0	26	1	76.9	19.2	0.0	3.8	100
		2	30	0	1	0	0	31	2	96.8	0.0	3.2	0.0	100		
		3	24	3	0	0	0	27	3	88.9	11.1	0.0	0.0	100		
		4	30	1	0	0	0	31	4	96.8	3.2	0.0	0.0	100		
		5	22	2	0	0	0	24	5	91.7	8.3	0.0	0.0	100		
		6	27	3	1	0	0	31	6	87.1	9.7	3.2	0.0	100		
		全校	153	14	2	1	0	170	全校	90.0	8.2	1.2	0.6	100		
		14	葉栗小学校の児童には、思いやりの心が育っている。	1	11	14	1	0	0	26	1	42.3	53.8	3.8	0.0	100
2	16			13	2	0	0	31	2	51.6	41.9	6.5	0.0	100		
3	10			17	0	0	0	27	3	37.0	63.0	0.0	0.0	100		
4	15			14	2	0	0	31	4	48.4	45.2	6.5	0.0	100		
5	7			13	4	0	0	24	5	29.2	54.2	16.7	0.0	100		
6	13			13	5	0	0	31	6	41.9	41.9	16.1	0.0	100		
全校	72			84	14	0	0	170	全校	42.4	49.4	8.2	0.0	100		

15	我が家の子どもは、生活リズム（早寝・早起き）がしっかり身に付いている。	1	8	15	3	0	0	26	1	30.8	57.7	11.5	0.0	100	
		2	12	16	2	0	0	30	2	40.0	53.3	6.7	0.0	100	
		3	9	13	5	0	0	27	3	33.3	48.1	18.5	0.0	100	
		4	15	12	4	0	0	31	4	48.4	38.7	12.9	0.0	100	
		5	11	7	3	0	0	21	5	52.4	33.3	14.3	0.0	100	
		6	7	16	7	0	0	30	6	23.3	53.3	23.3	0.0	100	
		全校	62	79	24	0	0	165	全校	37.6	47.9	14.5	0.0	100	
		16	我が家の子どもは、社会のルールやマナーを身に付けている。	1	4	17	5	0	0	26	1	15.4	65.4	19.2	
2	9			17	5	0	0	31	2	29.0	54.8	16.1	0.0	100	
3	5			21	1	0	0	27	3	18.5	77.8	3.7	0.0	100	
4	10			17	4	0	0	31	4	32.3	54.8	12.9	0.0	100	
5	8			15	1	0	0	24	5	33.3	62.5	4.2	0.0	100	
6	8			19	4	0	0	31	6	25.8	61.3	12.9	0.0	100	
全校	44			106	20	0	0	170	全校	25.9	62.4	11.8	0.0	100	
17	我が家の子どもは、家庭学習の習慣が身に付いている。			1	6	13	5	0	0	24	1	25.0	54.2	20.8	0.0
		2	7	17	6	0	0	30	2	23.3	56.7	20.0	0.0	100	
		3	9	10	5	0	0	24	3	37.5	41.7	20.8	0.0	100	
		4	8	17	6	0	0	31	4	25.8	54.8	19.4	0.0	100	
		5	11	6	7	0	0	24	5	45.8	25.0	29.2	0.0	100	
		6	7	18	5	0	0	30	6	23.3	60.0	16.7	0.0	100	
		全校	48	81	34	0	0	163	全校	29.4	49.7	20.9	0.0	100	
		18	我が家の子どもは、「防犯ブザー」か「防犯ホイッスル」を身に付けている。	1	20	5	0	0	0	25	1	80.0	20.0	0.0	0.0
2	23			6	1	0	0	30	2	76.7	20.0	3.3	0.0	100	
3	19			3	3	0	0	25	3	76.0	12.0	12.0	0.0	100	
4	24			4	3	0	0	31	4	77.4	12.9	9.7	0.0	100	
5	18			2	3	0	0	23	5	78.3	8.7	13.0	0.0	100	
6	12			4	9	0	0	25	6	48.0	16.0	36.0	0.0	100	
全校	116			24	19	0	0	159	全校	73.0	15.1	11.9	0.0	100	
19	我が家の子どもは、あいさつができています。			1	7	13	6	0	0	26	1	26.9	50.0	23.1	0.0
		2	11	17	3	0	0	31	2	35.5	54.8	9.7	0.0	100	
		3	8	12	7	0	0	27	3	29.6	44.4	25.9	0.0	100	
		4	8	17	6	0	0	31	4	25.8	54.8	19.4	0.0	100	
		5	6	15	3	0	0	24	5	25.0	62.5	12.5	0.0	100	
		6	8	17	6	0	0	31	6	25.8	54.8	19.4	0.0	100	
		全校	48	91	31	0	0	170	全校	28.2	53.5	18.2	0.0	100	

#### 【子どもの姿】について

- ・「11 元気に学校へ通っている」はほとんど変化はありませんでした。しかし、「12 学級が楽しい」については、A評価が微減しています。「学校が楽しい」と多くの子どもが感じられるように、担任だけでなく、多くの先生で子どもたちに関わっていきます。
- ・「14 思いやりの心」については、引き続き思いやりのある言動を積極的に認めていくことで自己肯定感を高めていきたいと思います。
- ・「15 生活のリズムが身に付いている」「17 家庭学習の習慣が身に付いている」「19 あいさつができる」の3つの項目で、「Cあまりできていない」の評価が多く指導に改善が求められます。引き続き学校とご家庭が同一歩調で協力していくことが大切です。

#### 【学校行事について】

- ・運動会について多くの意見をいただきました。物足りなさを感じないように、徒競走、競争遊戯、表現の3種類を取り入れた構成にしました。学年別開催について、演技内容については、いろいろな考え方があの中で、今後も子どもたちにも教員にも負担とならない範囲内で検討していきたいと考えております。
- ・今年度は、学習発表会という形で3学期に行いました。子どもたちが一人一人表現できる場を確保しようと考えました。子どもたちも、保護者も満足できるよりよい発表の場を考えていきます。また、3学期の開催についても検討を重ねていきます。

#### 【学校教育全般】

- ・市内でtetoruが導入され、保護者宛ての連絡はtetoruでの配信が主になってきました。持ち物確認や授業で準備するものなど、様々な使い方を検討し、実践してきました。今後活用していけたらと考えております。
- ・Chromebookを活用し、「個別最適な学び」と「協働的な学び」を一体的に充実できるよう、教職員も研修を深めていきます。
- ・登下校では、自動車がよく通る横断歩道の見守りや付き添い等、見守り隊の方々に助けられています。本当に感謝しております。
- ・教職員の言葉遣いや対応の仕方等、見直さなければいけない部分は、再度繰り返し研修等を行い、より改善していきます。
- ・学校メールでのお問合せについては、[haguri-e@city.ichinomiya.aichi.jp](mailto:haguri-e@city.ichinomiya.aichi.jp)（葉栗小学校webサイト）から利用できます。なお、急を要する内容につきましては、連絡帳や電話でお問合せください。

☆自由記述欄においても、多くのご意見をいただきました。ご指摘の点については真摯に受け止め、次年度の葉栗小学校の改善に生かしていきます。